

## Pytlový svoz plastu

### Co do tříděného plastu patří?

- PET láhve od nápojů, kelímky (např. od jogurtů), nápojové plechovky, nápojové kartony, plastové sáčky, tašky a fólie, obaly z plastů i polystyrénu a výrobky z plastů i polystyrénu (kartáčky na zuby, jednorázové holicí strojky, hračky apod.)
- do pytlů nepatří výrobky z PVC, novodurové trubky, linolea a obaly od nebezpečných látek, jako jsou například motorové oleje, barvy a nebezpečné chemikálie

### Jak při pytlovém svozu plastu postupovat?

- odpad vložit do žlutých pytlů, které si občané mohou vyzvednout ve výdejních místech uvedených na [www.mesto-uh.cz](http://www.mesto-uh.cz)
- minimalizovat objem – sešlápnout, zmačkat
- opad zbavit nečistot – největší znečištění odstranit vypláchnutím
- dobře zavázaný a pokud možno maximálně naplněný žlutý pytel je nutné přichystat večer před uvedeným termínem nebo brzy ráno v den svozu před dům

### V jakých lokalitách?

- lokality se zástavbou rodinných domů (Uherské Hradiště, Mařatice, Jarošov, Sady, Vésky, Míkovice a Rybárny)
- seznam ulic, kde bude prováděn pytlový svoz plastů, naleznete na [www.mesto-uh.cz](http://www.mesto-uh.cz)

### Kdy bude svoz probíhat?

- svoz pytlů proběhne vždy ve středu v čase **od 6.00 do 18.00 hodin** v těchto dnech:

3. 1. 2024

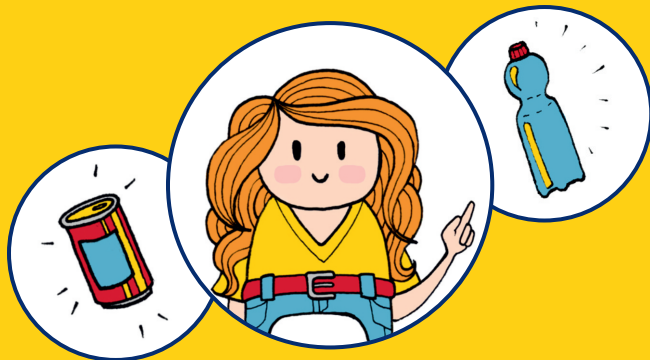
7. 2. 2024

6. 3. 2024

3. 4. 2024

1. 5. 2024

5. 6. 2024



3. 7. 2024

7. 8. 2024

4. 9. 2024

2. 10. 2024

6. 11. 2024

4. 12. 2024

V případě dotazů se obraťte na Ing. Lenku Němečkovou,  
telefon: 572 525 383, 731 690 012, e-mail: [lenka.nemeckova@mesto-uh.cz](mailto:lenka.nemeckova@mesto-uh.cz)

**PODPOŘTE TŘÍDĚNÍ ODPADU V NAŠEM MĚSTĚ**

[www.mesto-uh.cz](http://www.mesto-uh.cz)

## Pytlový svoz papíru

### Co do tříděného papíru patří?

- **veškeré tiskoviny** (noviny, časopisy, letáky, skartace, knihy bez desek), **balicí papír, lepenka** (krabice), vše co je z papíru (čistě)
- papír nesmí být kontaminovaný nebezpečným odpadem, např. olejem či barvou
- do tříděného papíru nepatří osobní hygienické potřeby

### Jak při pytlovém svozu papíru postupovat?

- odpad vložit do modrých pytlů, které si občané mohou vyzvednout ve výdejních místech uvedených na [www.mesto-uh.cz](http://www.mesto-uh.cz)
- minimalizovat objem – sešlápnout, zmačkat
- dobře zavázaný a pokud možno maximálně naplněný modrý pytel je nutné přichystat večer před uvedeným termínem nebo brzy ráno v den svozu před dům

### V jakých lokalitách?

- lokality se zástavbou rodinných domů (Uherské Hradiště, Mařatice, Jarošov, Sady, Vésky, Míkovice a Rybárny)
- seznam ulic, kde bude prováděn pytlový svoz papíru, naleznete na [www.mesto-uh.cz](http://www.mesto-uh.cz)

### Kdy bude svoz probíhat?

- svoz pytlů proběhne vždy v čtvrtek v čase **od 6.00 do 18.00 hodin** v těchto dnech:

4. 1. 2024

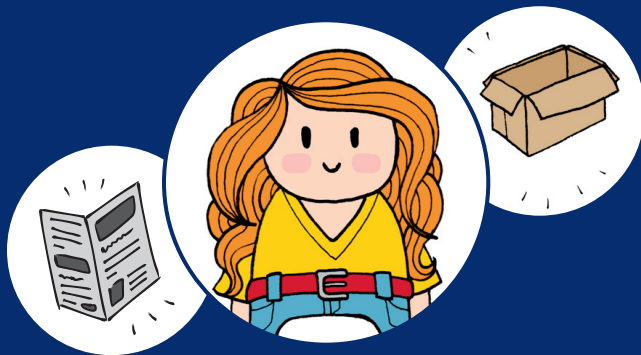
1. 2. 2024

7. 3. 2024

4. 4. 2024

2. 5. 2024

6. 6. 2024



4. 7. 2024

1. 8. 2024

5. 9. 2024

3. 10. 2024

7. 11. 2024

5. 12. 2024

V případě dotazů se obraťte na Ing. Lenku Němečkovou,  
telefon: 572 525 383, 731 690 012, e-mail: [lenka.nemeckova@mesto-uh.cz](mailto:lenka.nemeckova@mesto-uh.cz)

**PODPOŘTE TŘÍDĚNÍ ODPADU V NAŠEM MĚSTĚ**

[www.mesto-uh.cz](http://www.mesto-uh.cz)