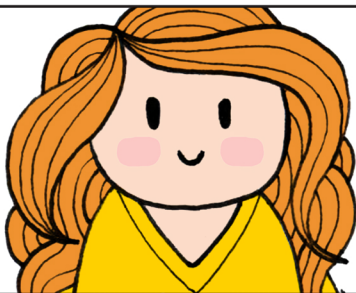
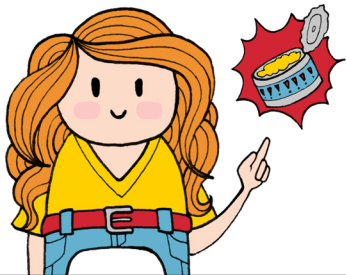


VÍŠ, ŽE OSTRÉ KOVOVÉ PŘED-  
MĚTY NEPATŘÍ DO POPELNIC?

PRACOVNÍCI TŘÍDICÍCH LINEK  
BY SE O NĚ MOHLI ZRANIT.



TAK UŽ TO VÍŠ.

RADŠÍ JE ODVEZ PŘÍMO  
DO SBĚRNÉHO DVORA.

