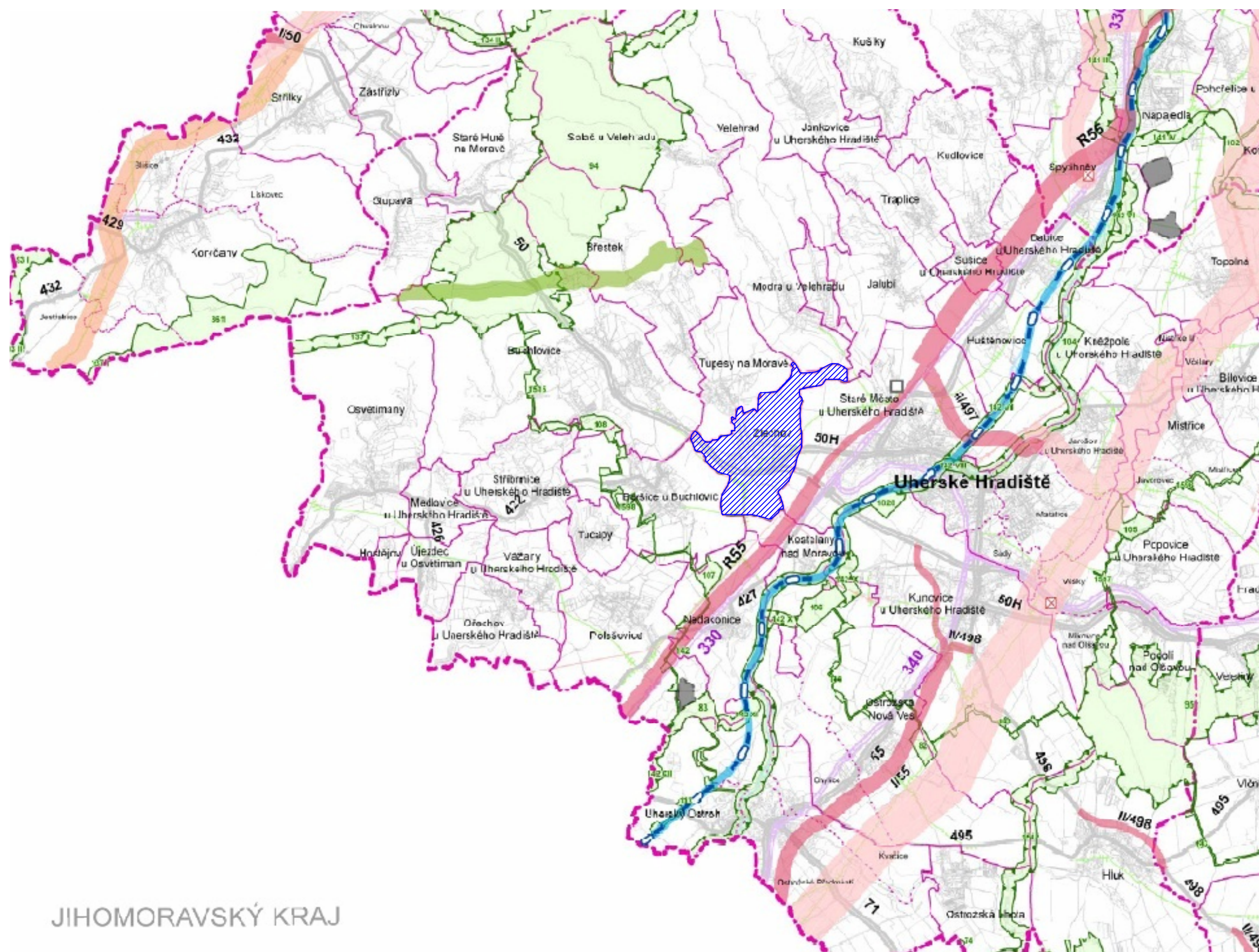


ÚZEMNÍ PLÁN ZLECHOV



VÝKRES ŠIRŠÍCH VZTAHŮ

1:100 000



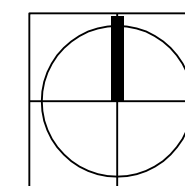
JIHOMORAVSKÝ KRAJ

JEVY INFORMATIVNÍ

STAV	OPIS
DOPRAVA	
	silnice I. třídy
	silnice II. třídy
	transitní železniční trať
	železniční trať (celostátní)
	železniční trať regionální
	vozni cesty (Bařův kanál)
TECHNICKÁ INFRASTRUKTURA	
	plynovod VVTL
	plynovod VTL
	elektrická vedení 400 kV
	elektrická vedení 220 kV
	elektrická vedení 110 kV
HRANICE ÚZEMNÍCH JEDNOTEK	
	hranice kraje
	hranice správního obvodu obce s rozšířenou působností
	hranice správního obvodu obce
	hranice katastrálního území
	ŘEŠENÉ ÚZEMÍ

JEVY SCHVALOVANÉ

STAV	OPIS
KORIDORY A PLOCHY DOPRAVNÍ INFRASTRUKTURY	
	rychlостní silnice, kapacitní silnice silnice I. třídy, silnice II. třídy společenství Moravy (v prodloužení Bařova kanálu)
	průhlednost (podstavce na umístění v rámci správního obvodu obce)
KORIDORY A PLOCHY TECHNICKÉ INFRASTRUKTURY	
	plynovod VVTL a VTL
	elektrické vedení 400 kV a 110 kV
	objekt na elektrické síti
PLOCHY PRO TĚŽBU NEROSTNÝCH SUROVIN	
	plocha těžby
ÚZEMNÍ SYSTÉM EKOLOGICKÉ STABILITY (ÚSES)	
	na regionální biocentrum a biokoridor
	regionální biocentrum a biokoridor
ÚZEMNÍ SPECIÁLNÍCH ZÁJMŮ	
	koridor dle UV ČR č. 49/2011 Sb.
	plocha pro ochranu pohledového horizontu nadregionálního významu



VISUALCAD s.r.o. kontakt: mobil: 608 888 574 tel./fax: 572 551 754 e-mail: info@visualcad.cz www.visualcad.cz	POŘIZOVATEL:	MĚSTSKÝ ÚŘAD UHERSKÉ HRADIŠTĚ
	ZHOTOVITEL:	VISUALCAD, s.r.o. Protzkarova 51, 686 01 Uherské Hradiště, IČO 25568329, DIČ CZ25568329
	VYPRACOVAL:	ING.ARCH.RADOSLAV ŠPOK
	PODPIS:	ING. PETR KOCOUREK
NÁZEV DOKUMENTACE:		DATUM VYHOTOVENÍ:
<h2>ÚZEMNÍ PLÁN ZLECHOV</h2>		10/2012
NÁZEV VÝKRESU:		MĚŘÍTKO:
<h3>VÝKRES ŠIRŠÍCH VZTAHŮ</h3>		1:100 000
FAZE DOKUMENTACE:		ČÍSLO VÝKRESU:
<h3>NÁVRH</h3>		114