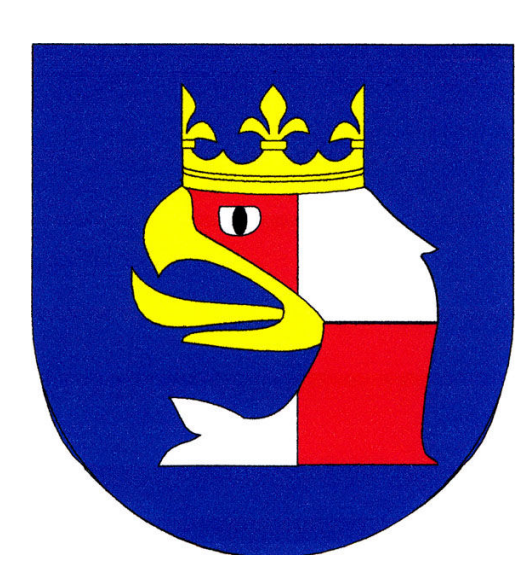
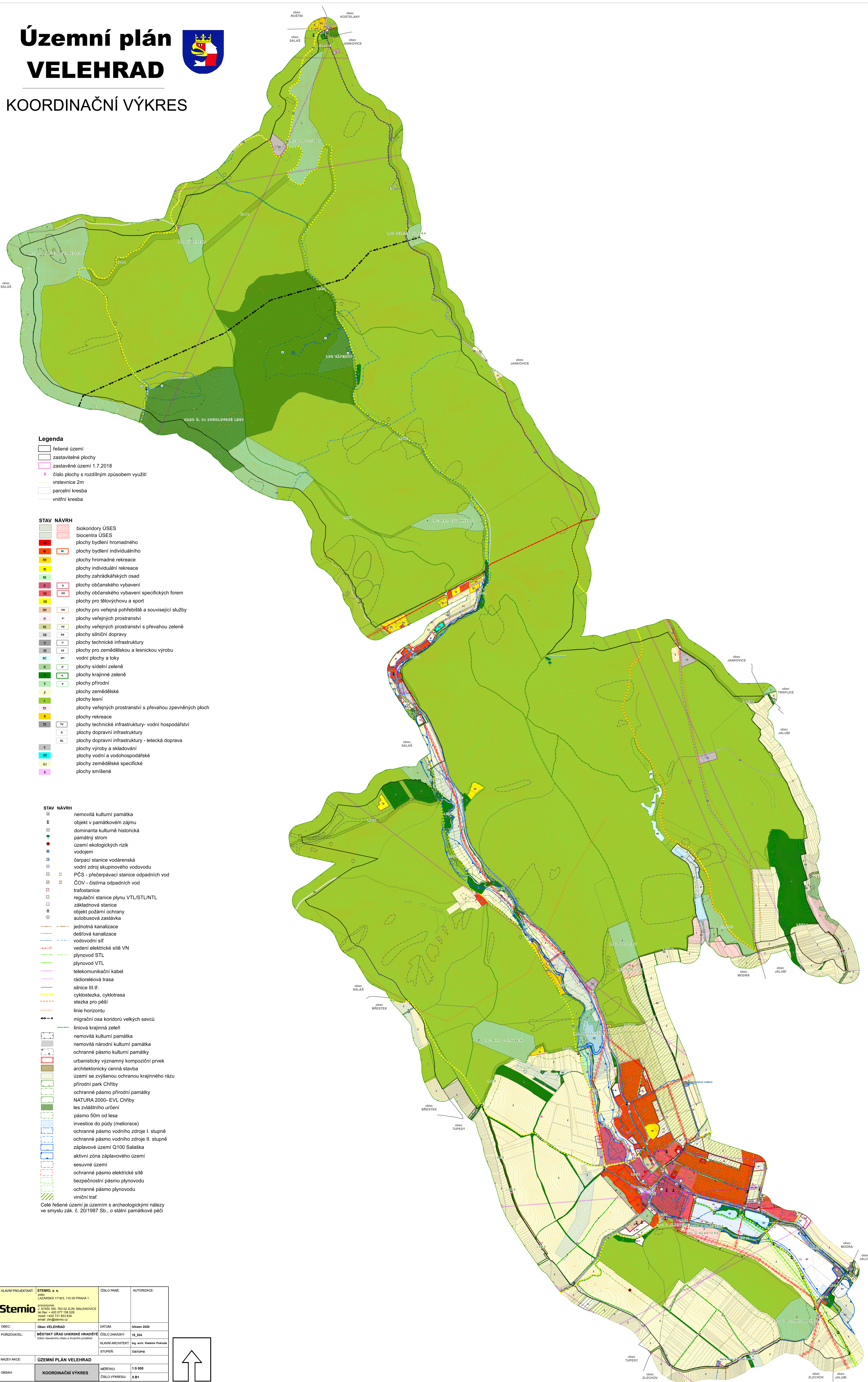


# Územní plán VELEHRAD



## KOORDINAČNÍ VÝKRES



- Legenda**
- řešené území
  - zastavitelné plochy
  - zastavěné území 1.7.2018
  - číslo plochy s rozdílným způsobem využití
  - vrstevnice 2m
  - parcelní kresba
  - vnitřní kresba

- STAV NÁVRH**
- biokoridory ÚSES
  - biocentra ÚSES
  - plochy bydlení hromadného
  - plochy bydlení individuálního
  - plochy hromadné rekreace
  - plochy individuální rekreace
  - plochy zahradkářských osad
  - plochy občanského vybavení
  - plochy občanského vybavení specifických forem
  - plochy pro tělovýchovu a sport
  - plochy pro veřejná pohřebiště a související služby
  - plochy veřejných prostranství
  - plochy veřejných prostranství s převahou zeleně
  - plochy silniční dopravy
  - plochy technické infrastruktury
  - plochy pro zemědělskou a lesnickou výrobu
  - vodní plochy a toky
  - plochy sídelní zeleně
  - plochy krajinné zeleně
  - plochy přírodní
  - plochy zemědělské
  - plochy lesní
  - plochy veřejných prostranství s převahou zpevněných ploch
  - plochy rekreace
  - plochy technické infrastruktury- vodní hospodářství
  - plochy dopravní infrastruktury
  - plochy dopravní infrastruktury - letecká doprava
  - plochy výroby a skladování
  - plochy vodní a vodohospodářské
  - plochy zemědělské specifické
  - plochy smíšené

- STAV NÁVRH**
- nemovitá kulturní památka
  - objekt v památkovém zájmu
  - dominantní kulturní historická památkový strom
  - území ekologických rizik
  - vodojem
  - čerpací stanice vodárenská
  - vodní zdroj skupinového vodovodu
  - PCS - přečerpávací stanice odpadních vod
  - ČOV - čistírna odpadních vod
  - trafostanice
  - regulační stanice plynu VTL/STL/NTL
  - základnová stanice
  - objekt požární ochrany
  - autobusová zastávka
  - jednotná kanalizace
  - dešťová kanalizace
  - vodovodní síť
  - vedení elektrické sítě VN
  - plynovod STL
  - plynovod VTL
  - telekomunikační kabel
  - rádioroleová trasa
  - silnice III.ř.
  - cyklostezka, cyklotrasa
  - stezka pro pěší
  - linie horizontu
  - migrační osa koridorů velkých savců
  - liniová krajinná zeleně
  - nemovitá kulturní památka
  - nemovitá národní kulturní památka
  - ochranné pásmo kulturní památky
  - urbanisticky významný kompoziční prvek
  - architektonicky cenná stavba
  - území se zvýšenou ochranou krajinného rázu
  - přírodní park Chřiby
  - ochranné pásmo přírodní památky
  - NATURA 2000- EVL Chřiby
  - les zvláštního určení
  - pásmo 50m od lesa
  - investice do půdy (melliorace)
  - ochranné pásmo vodního zdroje I. stupně
  - ochranné pásmo vodního zdroje II. stupně
  - záplavové území Q100 Salaška
  - aktivní zóna záplavového území
  - sesuvné území
  - ochranné pásmo elektrické sítě
  - bezpečnostní pásmo plynovodu
  - ochranné pásmo plynovodu
  - vinicní trat'

Celé řešené území je územím s archeologickými nálezy ve smyslu zák. č. 20/1987 Sb., o státní památkové péči

|                    |   |                |             |
|--------------------|---|----------------|-------------|
| HLAVNÍ PROJEKTANT: | STEMIO, a. s.<br>sídlo: LAZARSKÁ 1718/3, 110 00 PRAHA 1                         | ČÍSLO PARÉ:    | AUTORIZACE: |
| POŘIZOVATEL:       | MĚSTSKÝ ÚŘAD UHERSKÉ HRADÍŠTĚ<br>Číslo seznávacího úkolu a číselného provedení: | ČÍSLO ZAKÁZKY: | 18_524      |
| NÁZEV AKCE:        | ÚZEMNÍ PLÁN VELEHRAD  | STUPEŇ:        | ČISTOPIS    |
| OBSAH:             | KOORDINAČNÍ VÝKRES  | MĚŘÍTKO:       | 1:5 000     |
|                    |   | ČÍSLO VÝKRESU: | II.B1       |

