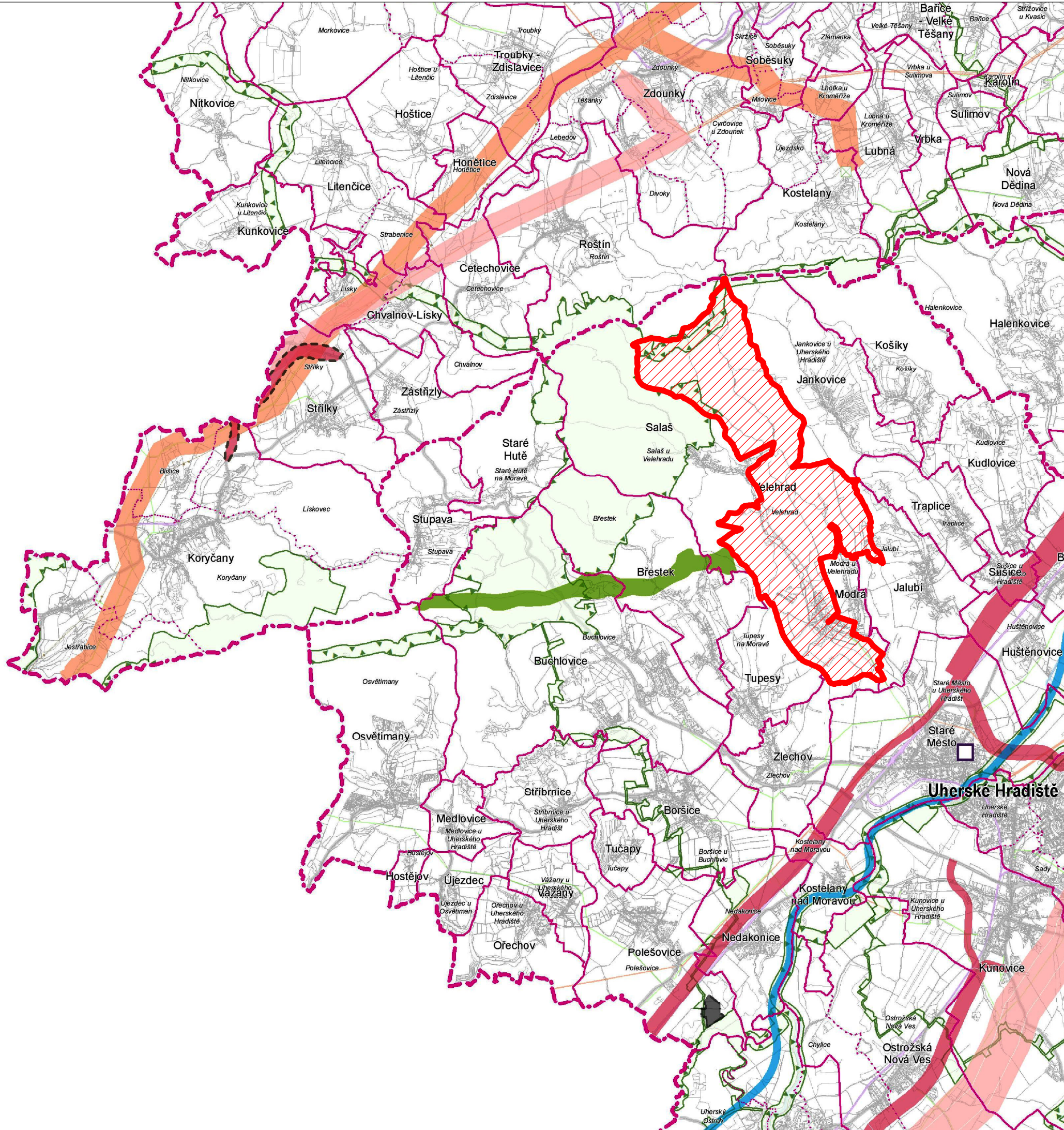


ÚZEMNÍ PLÁN VELEHRAD



VÝKRES ŠIRŠÍCH VZTAHŮ



JEVY INFORMATIVNÍ

DOPRAVA

- dálnice I. třídy, II. třídy
- silnice I. třídy, II. třídy
- železniční trať celostátní, regionální
- vodní cesta (Bařův kanál)

TECHNICKÁ INFRASTRUKTURA

- elektrické vedení ZVN, VVN
- plynovod VVTL, VTL
- produktovod dálkový

HRANICE ÚZEMNÍCH JEDNOTEK

- hranice kraje

NÁZEV

- hranice a označení správního obvodu obce s rozšířenou působností
- hranice a označení správního obvodu obce
- hranice a označení katastrálního území
- řešené území

JEVY SCHVALOVANÉ

NÁVRH ÚZEMNÍ REZERVA

KORIDORY A PLOCHY DOPRAVNÍ INFRASTRUKTURY

- dálnice II. třídy, kapacitní silnice, silnice I. třídy, silnice II. třídy
- překladiště (požadavek na umístění v rámci správního obvodu obce)

KORIDORY A PLOCHY TECHNICKÉ INFRASTRUKTURY

- elektrické vedení ZVN, VVN
- plynovod VVTL a VTL

PLOCHY PRO TĚŽBU NEROSTNÝCH SUROVIN

- plocha těžby

ÚZEMNÍ SYSTÉM EKOLOGICKÉ STABILITY (ÚSES)

- nadregionální biocentrum a biokoridor
- regionální biocentrum a biokoridor

ÚZEMÍ SPECIÁLNÍCH ZÁJMŮ

- průplavní spojení D - O - L
- plocha pro ochranu pohledového horizontu nadregionálního významu

HLAVNÍ PROJEKTANT:	STEMIO, a. s. sídlo: LAZARSKÁ 1718/3, 110 00 PRAHA 1 provozovna: J. STAŠI 165, 763 02 ZLÍN- MALENOVICE tel./fax: + 420 577 158 529 mobil: +420 731 653 834 email: zlin@stemio.cz	ČÍSLO PARÉ:	AUTORIZACE:
Stemio			
OBEC:	Obec VELEHRAD	DATUM:	březen 2020
POŘIZOVATEL:	MĚSTSKÝ ÚŘAD UHERSKÉ HRADIŠTĚ Odbor stavebního úřadu a životního prostředí	ČÍSLO ZAKÁZKY:	18_524
		HLAVNÍ ARCHITEKT:	Ing. arch. Vladimír Pokluda
		STUPEŇ:	ČISTOPIS
NÁZEV AKCE:	ÚZEMNÍ PLÁN VELEHRAD		
OBSAH:	VÝKRES ŠIRŠÍCH VZTAHŮ	MĚŘÍTKO:	1:100 000
		ČÍSLO VÝKRESU:	II.B2