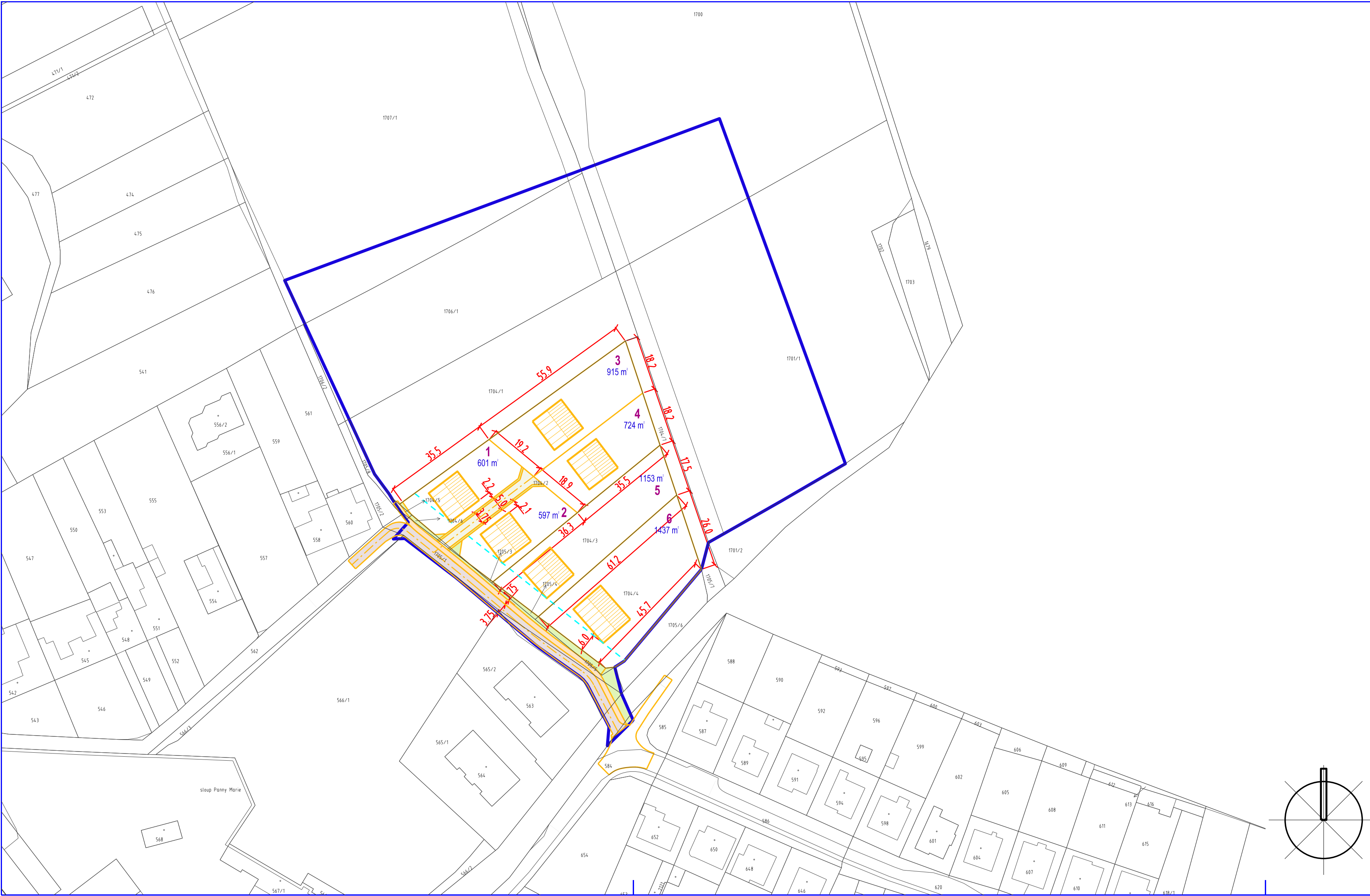
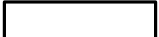




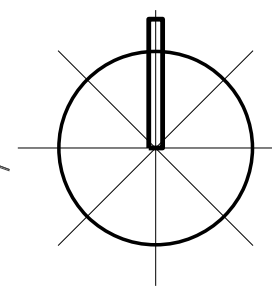


ÚZEMNÍ STUDIE VELEHRAD

LOKALITA BI 3



-  STAVEBNÍ ČÁRA
-  PLOCHY KOMUNIKACÍ
-  PLOCHY POJÍZDNÝCH CHODNÍKŮ
-  PLOCHY SJEZDŮ K RODINNÝM DOMŮM
-  PLOCHY ZELENÝCH PÁSŮ PODÉL KOMUNIKACÍ



 Ing. arch. Vladimír Dujka, Kamenná 3858, Zlín 760 01	
Pořizovatel: Městský úřad Uherské Hradiště, odbor stavebního úřadu a životního prostředí Obec: Velehrad Okres: Uherské Hradiště Kraj: Zlínský	Zak.č.: 05/2019 Arch.č.: 650/18
Akce:	Formát: 3 A4 Stupeň: ÚZEMNÍ STUDIE Datum: 04/2019 Měřítko: 1:1 000
Obsah:	VYTYČOVACÍ SCHÉMA ZÁSTAVBY č.v.: 5