

Změna č. 1 Územního plánu Újezdec



VÝKRES ŠIRŠÍCH VZTAHŮ

LEGENDA

JEVY INFORMATIVNÍ

STAV DOPRAVA

- dálnice, rychlostní silnice
- silnice I. třídy
- silnice II. třídy
- železniční trať celostátní
- železniční trať regionální

- ##### TECHNICKÁ INFRASTRUKTURA
- plynovod VVTL
 - plynovod VTL
 - elektrické vedení 220 kV
 - elektrické vedení 110 kV
- ##### HRANICE ÚZEMNÍCH JEDNOTEK
- hranice kraje
 - hranice správního obvodu obce s rozšířenou působností
 - hranice správního obvodu obce
 - hranice katastrálního území
 - řešené území

JEVY SCHVALOVANÉ

- ##### KORIDORY A PLOCHY DOPRAVY
- rychlostní silnice, silnice I. třídy, silnice II. třídy
 - překladiště (požadavek na umístění v rámci správního obvodu obce)
- ##### KORIDORY A PLOCHY TECHNICKÉ INFRASTRUKTURY
- plynovod VVTL a VTL
 - elektrické vedení 400 kV a 110 kV
- ##### PLOCHY PRO TĚŽBU NEROSTNÝCH SUROVIN
- plocha těžby
- ##### ÚZEMNÍ SYSTÉM EKOLOGICKÉ STABILITY (ÚSES)
- nadregionální biocentrum a biokoridor
 - regionální biocentrum a biokoridor
- ##### ÚZEMÍ SPECIÁLNÍCH ZÁJMŮ
- průplavní spojení D - O - L
 - plocha pro ochranu pohledového horizontu nadregionálního významu

LEGENDA

JEVY SCHVALOVANÉ

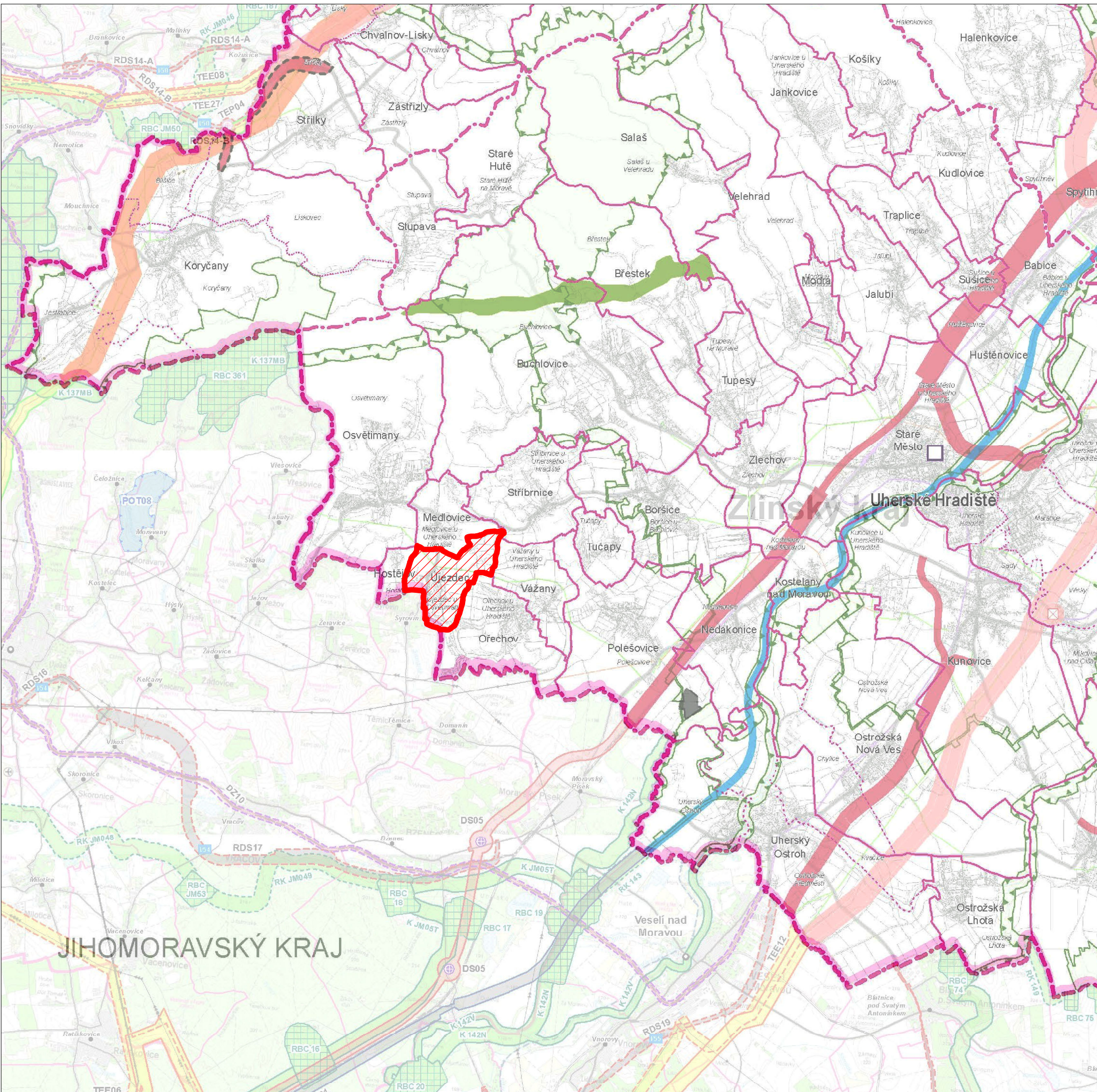
- ##### PLOCHY A KORIDORY - NÁVRH DOPRAVNÍ INFRASTRUKTURA dle PÚR nadmístní
- koridor pro silniční dopravu
 - koridor pro železniční dopravu
 - vodní cesta (Batův kanál)
- ##### KŘIŽOVATKY
- mimoúrovňňová křižovatka
- ##### TECHNICKÁ INFRASTRUKTURA dle PÚR nadmístní
- koridor pro vedení el. energie
 - koridor pro plynovod
- ##### VODNÍ REŽIM - Protipovodňová ochrana dle PÚR nadmístní
- technická protipovodňová opatření

JEVY INFORMATIVNÍ

- ##### ADMINISTRATIVNÍ HRANICE
- hranice kraje
 - hranice správního obvodu obce s rozšířenou působností (ORP)
 - hranice správního obvodu obce
 - hranice katastrálního území
- ##### OBCE
- obec s rozšířenou působností
 - jiná obec
- ##### VEŘEJNÁ DOPRAVNÍ A TECHNICKÁ INFRASTRUKTURA
- dálnice s OP
 - silnice I. třídy s OP
 - silnice II. a III. třídy s OP
 - vybrané mimoúrovňňové křižovatky s OP
 - železniční trať s OP - celostátní
 - železniční trať s OP - regionální
 - vodní cesta Otava-Rohatec (Batův kanál)
 - vnitrostátní letiště
 - elektrické vedení 400 kV s OP
 - elektrické vedení 220 kV s OP
 - elektrické vedení 110 kV s OP

PŘÍLOHA Č. 4

HLAVNÍ PROJEKTANT:	Alfinvest Zlín, spol. s r. o.	ČÍSLO PARÉ:	AUTORIZACE:
sídlo: J. STAŠÍ 165, 763 02 ZLÍN - MALENOVICE tel./fax: +420 577 102 387 mobil: +420 603 707 553 email: pokluda@alfinvest.cz		DATUM:	leden 2023
OBEC:	Obec ÚJEZDEC	ČÍSLO ZAKÁZKY:	21_737
POŘIZOVATEL:	MĚSTSKÝ ÚŘAD UHERSKÉ HRADÍŠTĚ Obor stavebního úřadu a životního prostředí	HLAVNÍ ARCHITEKT:	Ing. arch. Vladimír Pokluda
NÁZEV AKCE:	ZMĚNA Č. 1 ÚZEMNÍHO PLÁNU ÚJEZDEC	STUPEŇ:	DOKUMENTACE K VEŘEJNÉMU PROJEDNÁNÍ
OBSAH:	VÝKRES ŠIRŠÍCH VZTAHŮ	MĚŘÍTKO:	1:100 000
		ČÍSLO VÝKRESU:	II.B2



JIHOMORAVSKÝ KRAJ