

ÚZEMNÍ PLÁN ÚJEZDEC



VÝKRES ŠIRŠÍCH VZTAHŮ

LEGENDA

JEVY INFORMATIVNÍ

STAV DOPRAVA

- dálnice, rychlostní silnice
- silnice I. třídy
- silnice II. třídy
- železniční trať celostátní
- železniční trať regionální

TECHNICKÁ INFRASTRUKTURA

- plynovod VVTL
- plynovod VTL
- elektrické vedení 220 kV
- elektrické vedení 110 kV

HRANICE ÚZEMNÍCH JEDNOTEK

- hranice kraje
- hranice správního obvodu obce s rozšířenou působností
- hranice správního obvodu obce
- hranice katastrálního území
- řešené území

JEVY SCHVALOVANÉ

NAVRH ÚZEMNÍ REZERVA

KORIDORY A PLOCHY DOPRAVY

- rychlostní silnice, silnice I. třídy, silnice II. třídy
- překladiště (požadavek na umístění v rámci správního obvodu obce)

KORIDORY A PLOCHY TECHNICKÉ INFRASTRUKTURY

- plynovod VVTL a VTL
- elektrické vedení 400 kV a 110 kV

PLOCHY PRO TĚŽBU NEROSTNÝCH SUROVIN

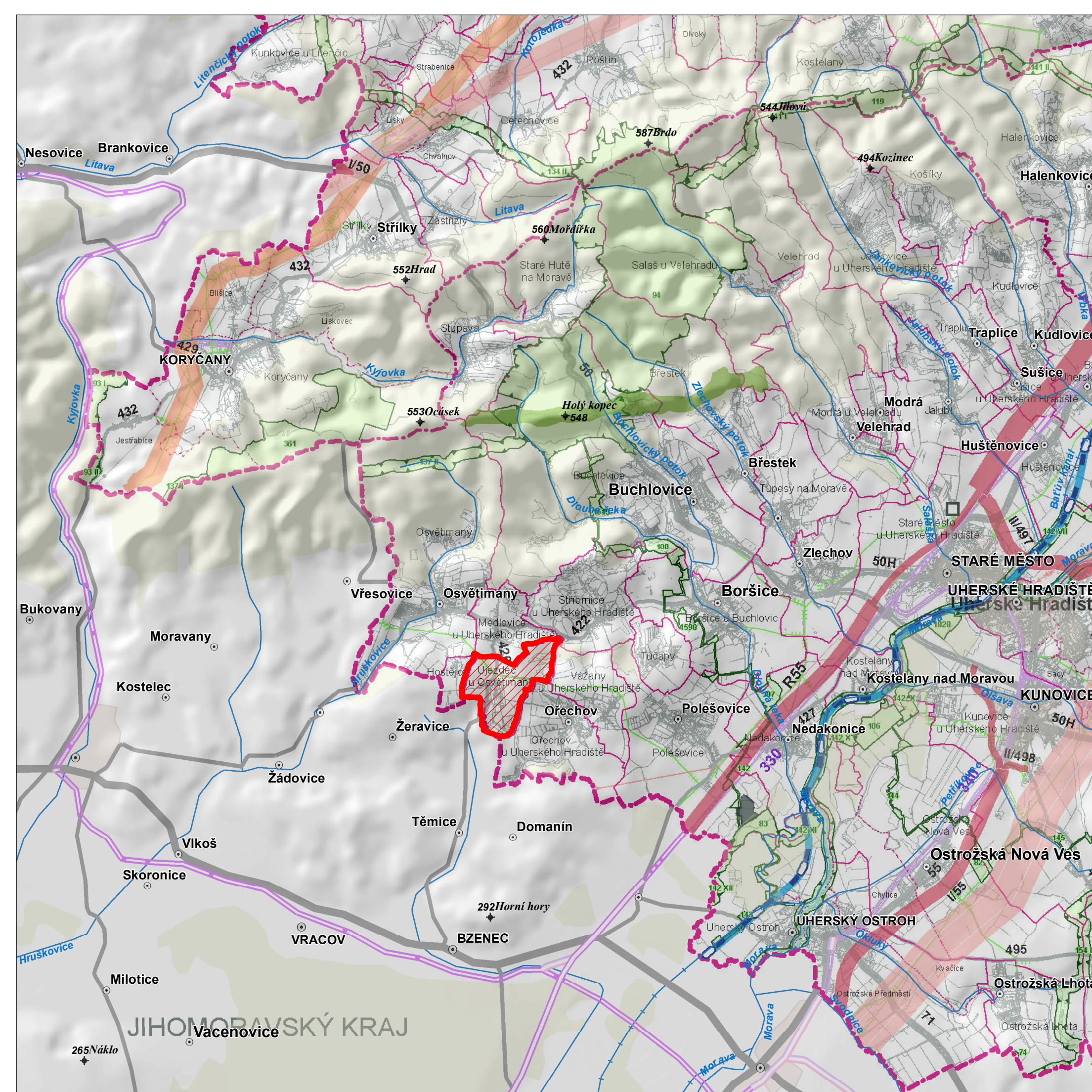
- plocha těžby

ÚZEMNÍ SYSTÉM EKOLOGICKÉ STABILITY (ÚSES)

- nadregionální biocentrum a biokoridor
- regionální biocentrum a biokoridor

ÚZEMÍ SPECIÁLNÍCH ZÁJMŮ

- koridor dle UV ČR č. 49/2011 Sb.
- plocha pro ochranu pohledového horizontu nadregionálního významu



HLAVNÍ PROJEKTANT:	STEMIO a. s. sídl: LAZARSKÁ 1718/3, 110 00 PRAHA 1 provozovna: J. STAŠI 165, 763 02 ZLÍN- MALENOVICE tel./fax: +420 577 158 529 mobil: +420 731 653 834 email: zlin@stemio.cz	ČÍSLO PARÉ:	AUTORIZACE:
Stemio			
OBJEDNATEL:	Obec ÚJEZDEC	DATUM:	prosinec 2016
POŘIZOVATEL:	MĚSTSKÝ ÚŘAD UHERSKÉ HRADIŠTĚ Odbor stavebního úřadu a životního prostředí Oddělení stavebního odboru a památkové péče	ZAKÁZKA ČÍSLO:	15_334
NÁZEV AKCE:	ÚZEMNÍ PLÁN ÚJEZDEC	ARCHITEKT:	Ing. arch. Vladimír Pokluda
OBSAH:	VÝKRES ŠIRŠÍCH VZTAHŮ	STUPEŇ:	čistopis
		MĚŘITKO:	1:100 000
		ČÍSLO VÝKRESU:	II.B1