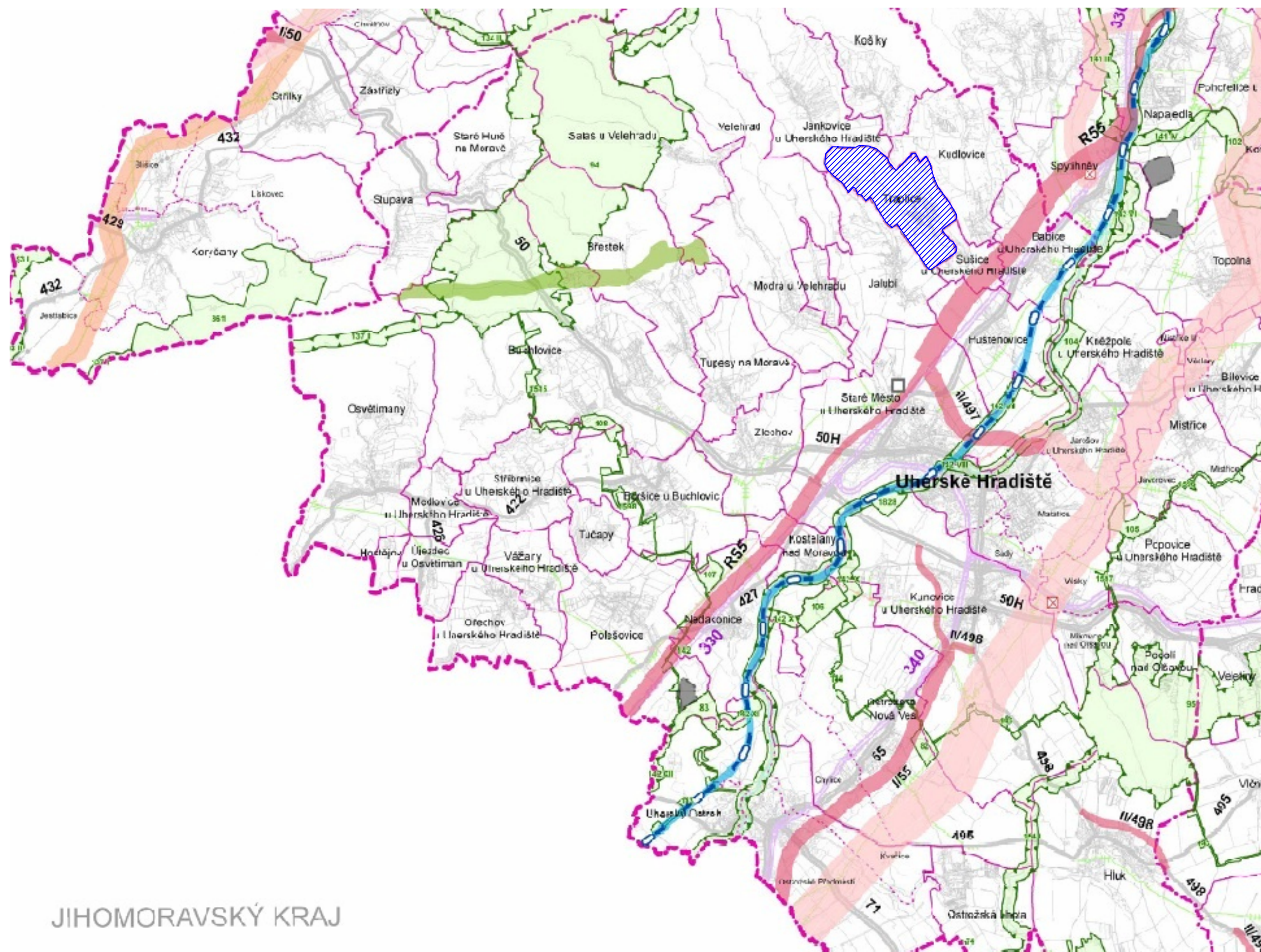


ÚZEMNÍ PLÁN TRAPLICE



VÝKRES ŠIRŠÍCH VZTAHŮ

1:100 000



JIHOMORAVSKÝ KRAJ

JEVY INFORMATIVNÍ

DOPRAVA

- silnice I. třídy
- silnice II. třídy
- tranzitní železniční trať
- železniční trať (nebojetní)
- železniční trať regionální
- vnitřní osová (Bařčívka kanál)

TECHNICKÁ INFRASTRUKTURA

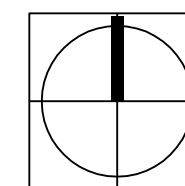
- plynovod VVTI
- plynovod VTL
- elektrické vedení 400 kV
- elektrické vedení 220 kV
- elektrické vedení 110 kV

HŘANICE ÚZEMNÍCH JEDNOTEK

- hranice kraje
- hranice správního obvodu obce s rozšířenou působností
- hranice správního obvodu obce
- hranice katastrálního území
- ŘEŠENÉ ÚZEMÍ

JEVY SCHVALOVANÉ

- #### KORIDORY A PLOCHY DOPRAVNÍ INFRASTRUKTURY
- rychlostní silnice, kapacitní silnice silnice I. třídy, silnice II. třídy silniční koridory (v prodloužení Bařčívka kanálu)
 - přejezdové (obdobně: na umělého v rámci správního obvodu obce)
- #### KORIDORY A PLOCHY TECHNICKÉ INFRASTRUKTURY
- plynovod VVTI a VTL
 - elektrické vedení 400 kV a 110 kV
 - objezd na elektrické sítě
- #### PLOCHY PRO TĚŽBU NEROSTNÝCH SUROVIN
- plocha těžby
- #### ÚZEMNÍ SYSTÉM EKOLOGICKÉ STABILITY (ÚSES):
- nadregionální biocentrum a biokoridor
 - regionální biocentrum a biokoridor
- #### ÚZEMNÍ SPECIÁLNÍCH ZÁJMŮ
- koridor dle ÚV ČR č. 49/2011 Sb.
 - plocha pro ochranu pohledového horizontu nadregionálního významu



ATELIER UHERSKÉ HRADIŠTĚ, TEL: 808 888 574	POŘIZOVATEL:	MĚSTSKÝ ÚŘAD UHERSKÉ HRADIŠTĚ
	ZHOTOVITEL:	ING.ARCH.RADOSLAV ŠPOK, UHERSKÉ HRADIŠTĚ, IČO 10093010
VYPRACOVAL:	ING.ARCH.RADOSLAV ŠPOK	DIGITÁLNÍ ZPRACOVÁNÍ: ING. PETR KOCOUREK
PODPIS:		PODPIS:
NÁZEV DOKUMENTACE:		DATUM VYHOTOVENÍ:
ÚZEMNÍ PLÁN TRAPLICE		06/2013
		MĚŘÍTKO: 1:100 000
NÁZEV VÝKRESU:	FAZE DOKUMENTACE:	ČÍSLO VÝKRESU:
VÝKRES ŠIRŠÍCH VZTAHŮ	NÁVRH	II.5