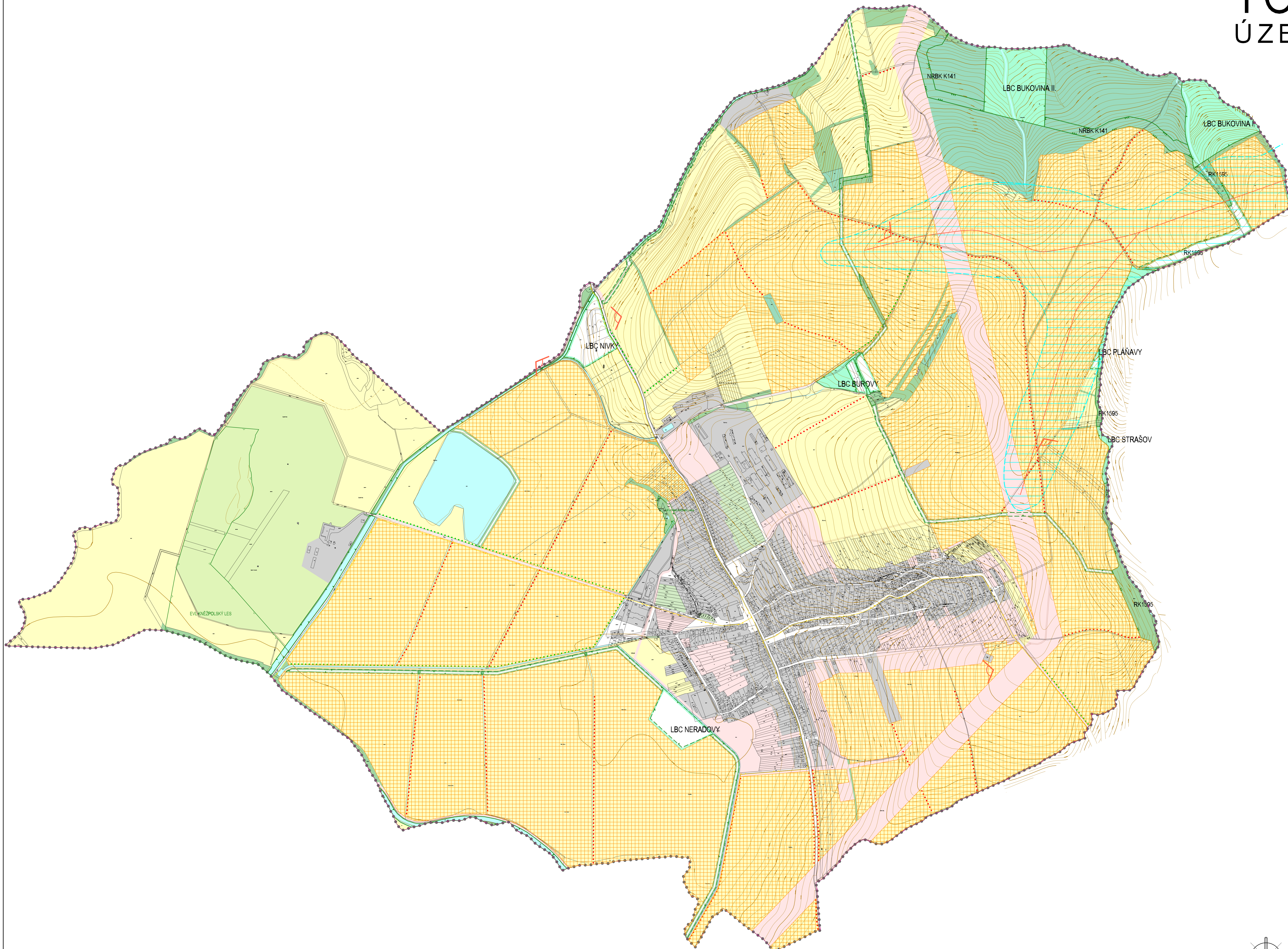
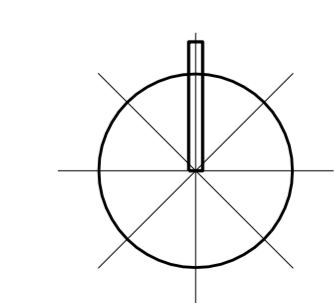


TOPOLNÁ ÚZEMNÍ PLÁN



	STABILIZOVANÉ PLOCHY		HRANICE ŘEŠENÉHO ÚZEMÍ
	NÁVRHOVÉ PLOCHY		HRANICE KATASTRÁLNÍ
	ZASTAVĚNÉ ÚZEMÍ		ZASTAVITELNÉ PLOCHY
	VODNÍ PLOCHY A TOKY		PLOCHY SÍDELNÍ ZELENĚ
	PLOCHY KRAJINNÉ ZELENĚ		PLOCHY ZEMĚDĚLSKÉ
	PLOCHY LESNÍ		PLOCHY PŘÍRODNÍ
	PLOCHY ZEMĚDĚLSKÉ - SPECIFICKÉ		LOKÁLNÍ BIOCENTRUM
	NADREGIONÁLNÍ BIOKORIDOR		REGIONÁLNÍ BIOKORIDOR
	LOKÁLNÍ BIOKORIDOR		EVROPSKY VÝZNAMNÁ LOKALITA SOUSTAVY NATURA 2000 - KNĚŽPOLSÝ LES
	VÝZNAMNÝ KRAJINNÝ PRVEK		MÍSTA DALEKÝCH ROZHLEDŮ
	VÝZNAMNÝ POHLEDOVÝ HORIZONT VZHLADNĚ K VÝŠCE		OCHRANNÉ PÁSMO POHLEDOVÝCH HORIZONTŮ
	CYKLOTRASY		ÚČELOVÉ KOMUNIKACE
	PLOCHY VÝSADBY DŘEVINY NEBO PRACHU ZPŮSOBEM OBOROCHOPNÝM DLE JASNĚ VYMEZENÝCH PODMÍNEK		DOPRAVNÍ ZELENĚ A LEA A PROTIEROZNÍ OPATŘENÍ V ÚZEMÍ

SPRÁVNÍ ORGÁN, KTERÝ ÚP VYDAL:	ZASTUPITELSTVO OBCE TOPOLNÁ	RASTKO:
ČÍSLO JEDNACI:		
DATUM VYDÁNÍ:		
DATUM NABYTÍ ÚČINNOSTI:		
PORADYATEL:	MĚSTSKÝ ÚŘAD JIHERSKÉ HRADČE ODBOR ARCHITECTURNÍ PLÁNOVÁNÍ A ROZVOJE	RASTKO:
JMÉNO A PŘÍJMĚNÍ:		
FUNKCE:		
PODPIS:		



Ing. arch. Vladimír Dujka, Kamenná 3858, Zlín 760 01	
Objekt: Městský úřad Jiherské Hradčce, odbor architektury, plánování a rozvoje	Číslo: 00/000
Objekt: Topolná - Územní plán	Formát: A4
Objekt: ÚZEMNÍ PLÁN TOPOLNÁ	Formát: A2,5
Objekt: KONCEPCE USPOŘÁDÁNÍ KRAJINY	Číslo: A 2,5

Mapový podklad: © 2012 ZK - Přehledy územních plánů, územní studie a katastrální mapy, včetně sítí. ZK&K&D&S, Územní plán Topolná a okolí.