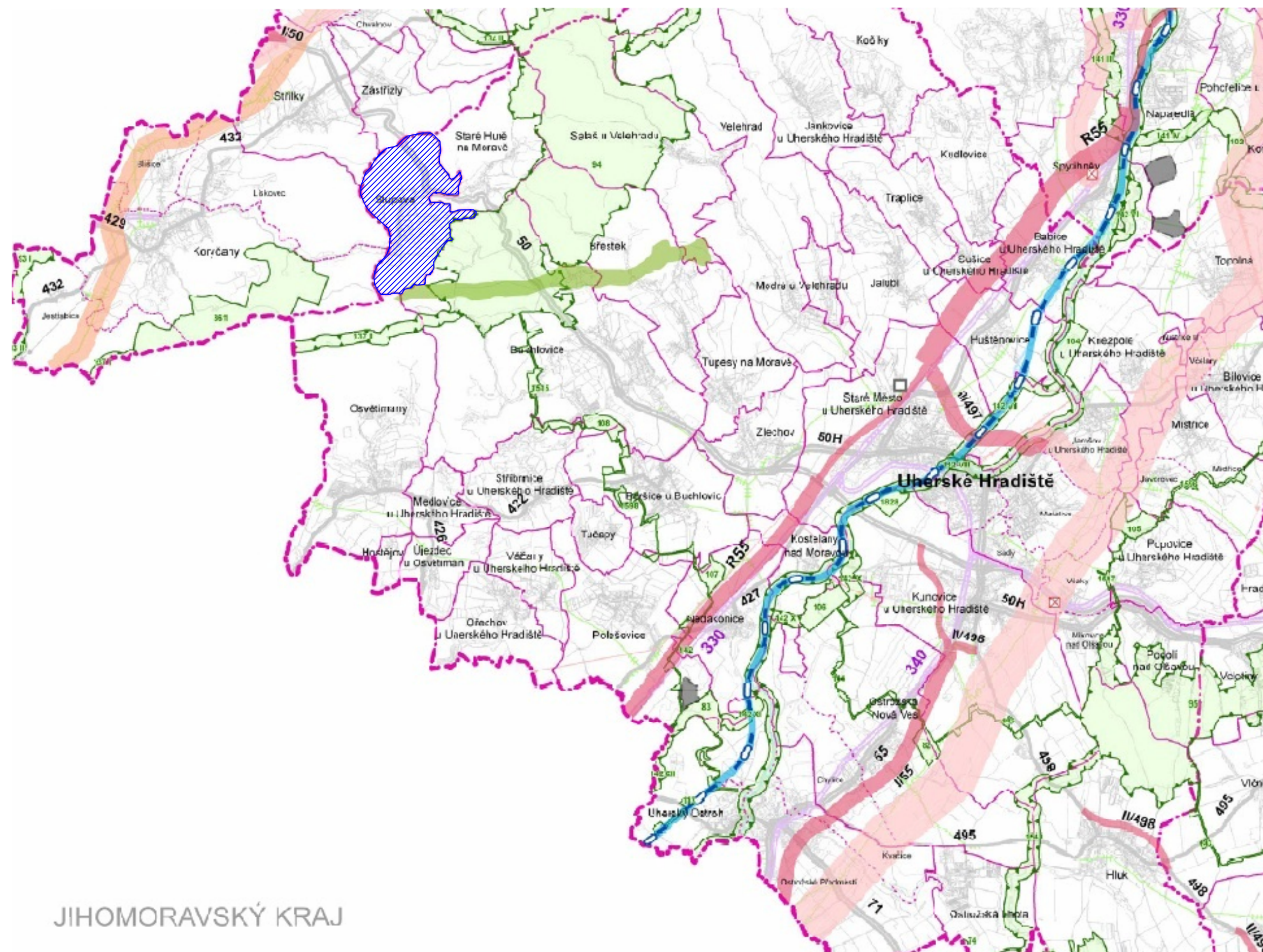


# ÚZEMNÍ PLÁN STUPAVA

## VÝKRES ŠIRŠÍCH VZTAHŮ



1:100 000



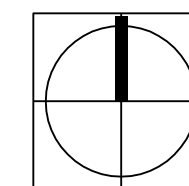
### JEVY INFORMATIVNÍ

OTVĚR	LEGENDA
<b>DOPRAVA</b>	
	silnice I. třídy
	silnice II. třídy
	hraniční železniční trať
	železniční trať celostátní
	železniční trať regionální
	veštní cesta (Barňov kanál)
<b>TECHNICKÁ INFRASTRUKTURA</b>	
	plynovod VTL
	plynovod VTL
	elektrické vedení 400 kV
	elektrické vedení 220 kV
	elektrické vedení 110 kV
<b>HRANICE ÚZEMNÍCH JEDNOTEK</b>	
	hranice stáje
	hranice správního obvodu obce s rozšířenou působností
	hranice správního obvodu obce
	hranice katastrálního území
	ŘEŠENÉ ÚZEMÍ

### JEVY SCHVALOVANÉ

LEGENDA	LEGENDA
<b>KORIDORY A PLOCHY DOPRAVNÍ INFRASTRUKTURY</b>	
	rychlostní silnice, kapacitní silnice silnice I. třídy, silnice II. třídy spojení MČRAVY (v prodloužení Bařova kanálu)
	prekladisté (přechodové točnické a rovné přepravní okružní objekty)
<b>KORIDORY A PLOCHY TECHNICKÉ INFRASTRUKTURY</b>	
	plynovod VVTL a VTL
	elektrické vedení 100 kV a 110 kV
	objekt na elektrické síti
<b>PLOCHY PRO TĚŽBU NEROSTNÝCH SUROVIN</b>	
	plocha těžby
<b>ÚZEMNÍ SYSTÉM EKOLOGICKÉ STABILITY (ÚSES)</b>	
	nadregionální biocentrum a biokoridor
	regionální biocentrum a biokoridor
<b>ÚZEMNÍ SPECIÁLNÍCH ZÁJMŮ</b>	
	koridor dle ÚV ČR č. 49/2011 Sb.
	plocha pro ochranu pohledového horizontu nadregionálního významu

JIHOMORAVSKÝ KRAJ



<b>ATELIER</b>  UHERSKÉ HRADIŠTĚ, TEL: 808 888 574	PORČOVATEL: MĚSTSKÝ ÚŘAD UHERSKÉ HRADIŠTĚ ZHOTOVITEL: ING.ARCH.RADOSLAV ŠPOK, UHERSKÉ HRADIŠTĚ, IČO 10093010 VYPRACOVAL: ING.ARCH.RADOSLAV ŠPOK PODPIS:	DIGITÁLNÍ ZPRACOVÁNÍ: ING. PETR KOCOUREK PODPIS:
	NÁZEV DOKUMENTACE: <b>ÚZEMNÍ PLÁN STUPAVA</b> NÁZEV VÝKRESU: <b>VÝKRES ŠIRŠÍCH VZTAHŮ</b> FAZE DOKUMENTACE: <b>NÁVRH</b>	
DATUM VYHOTOVENÍ: 07/2013 MĚŘÍTKO: 1:100 000 ČÍSLO VÝKRESU: II.5		