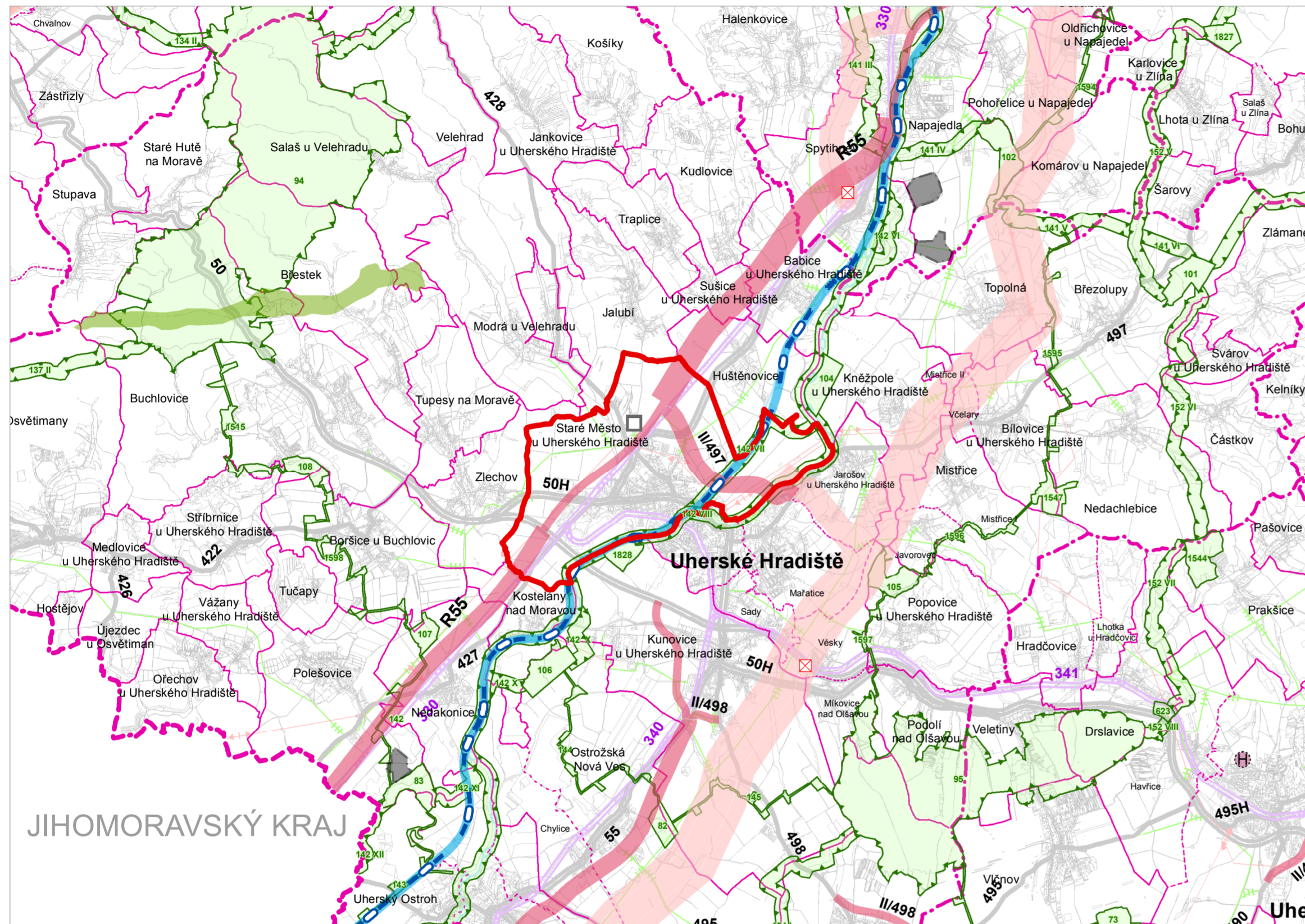


# ÚZEMNÍ PLÁN STARÉ MĚSTO

## VÝKRES ŠIRŠÍCH VZTAHŮ



JIHOMORAVSKÝ KRAJ

### JEVY INFORMATIVNÍ

STAV	
DOPRAVA	
	silnice I. třídy
	silnice II. třídy
	tranzitní železniční trať
	železniční trať celostátní
	vodní cesta (Baťův kanál)
TECHNICKÁ INFRASTRUKTURA	
	plynovod VTL
	elektrické vedení 110 kV

### HRANICE ÚZEMNÍCH JEDNOTEK

	hranice kraje
	hranice správního obvodu obce s rozšířenou působností
	hranice správního obvodu obce
	hranice katastrálního území
	hranice řešeného území

### JEVY SCHVALOVANÉ

NÁVRH	ÚZEMNÍ REZERVA	
		KORIDORY A PLOCHY DOPRAVY
		rychlostní silnice, silnice I. třídy, silnice II. třídy
		heliport krajského významu (požadavek na umístění v rámci správního obvodu obce)
		překladiště (požadavek na umístění v rámci správního obvodu obce)
		KORIDORY A PLOCHY TECHNICKÉ INFRASTRUKTURY
		elektrické vedení 400 kV a 110 kV
		objekt na elektrické síti

### JEVY SCHVALOVANÉ

NÁVRH	ÚZEMNÍ REZERVA	
		PLOCHY PRO TĚŽBU NEROSTNÝCH SUROVIN
		plocha těžby
		ÚZEMNÍ SYSTÉM EKOLOGICKÉ STABILITY (ÚSES)
		nadregionální biocentrum a biokoridor
		regionální biocentrum a biokoridor
		ÚZEMÍ SPECIÁLNÍCH ZÁJMŮ
		koridor dle UV ČR č. 635/1996
		plocha pro ochranu pohledového horizontu nadregionálního významu



Mapový podklad: © ÚKM ZK - Polohopis informativního charakteru odvozen z katastrální mapy, Aktualizace Zásad územního rozvoje Zlínského kraje, 2012

## ZÁZNAM O ÚČINNOSTI

Správní orgán, který územní plán vydal:  
**Zastupitelstvo města Staré Město**

Číslo jednací:

Datum vydání:

Datum nabytí účinnosti:

Oprávněná úřední osoba pořizovatele:  
**Ing. Helena Štolhoferová**  
Funkce:  
**Vedoucí odboru stavebního úřadu a územního plánu**

Podpis:

Razítko:

## ÚZEMNÍ PLÁN STARÉ MĚSTO

Objednatel:	<b>Město Staré Město</b>	Pořizovatel:	<b>Městský úřad Staré Město</b>
Zhotovitel:	<b>Institut regionálních informací, s.r.o. IRI</b>	Osoba oprávněná podle zvláštního právního předpisu k projektové činnosti ve výstavbě:	<b>Ing. arch. Michal Hadlač</b>
Číslo autorizace:	<b>03 497</b>	Projektanti:	<b>Ing. Štěpán Malach Mgr. Vladimíra Macurová</b>
Projektant ÚSES:	<b>Ing. Petra Šalapková</b>		

## VÝKRES ŠIRŠÍCH VZTAHŮ

Měřítko  
1 : 100 000

**D2**



EVROPSKÁ UNIE  
EVROPSKÝ FOND PRO REGIONÁLNÍ ROZVOJ  
ŠANCE PRO VÁŠ ROZVOJ



MINISTERSTVO  
PRO MÍSTNÍ  
ROZVOJ ČR

Tento projekt byl spolufinancován z prostředků EU