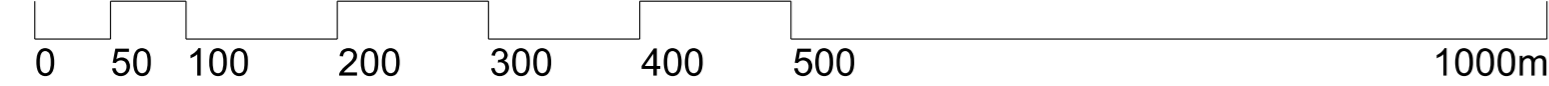


ÚZEMNÍ PLÁN STARÉ HUTĚ

KOORDINAČNÍ VÝKRES



LEGENDA:

STAV	NÁVRH	REZERVA

SV	SV	PLOCHY SMÍŠENÉ OBYTNÉ VENKOVSKÉ	
QV		PLOCHY OBČANSKÉHO VYBAVENÍ VEŘEJNÉHO	
OS		PLOCHY OBČANSKÉHO VYBAVENÍ - SPORT	
OX		PLOCHY OBČANSKÉHO VYBAVENÍ JINÉHO	
RH		PLOCHY REKREACE HROMADNÉ	
ZZ	ZZ	PLOCHY ZELENÉ - ZAHRADY	
ZS		PLOCHY ZELENÉ SÍDELNÍ	
VZ		PLOCHY VÝROBY ZEMĚDĚLSKÉ A LESNICKÉ	
VX	VX	PLOCHY VÝROBY JINÉ	
	TW	TW	PLOCHY VODNÍHO HOSPODÁŘSTVÍ
	TE	TE	PLOCHY ENERGETIKY
TS		PLOCHY SPOJŮ, ELEKTRONICKÝCH KOMUNIKACÍ	
DS	DS	PLOCHY DOPRAVY SILNIČNÍ	
DX	DX	PLOCHY DOPRAVY JINÉ	
PZ		PLOCHY VYBRANÝCH VEŘEJNÝCH PROSTRANSTVÍ S PŘEVAHOU ZELENÉ	
WT	WT	VODNÍ PLOCHY A TOKY	
MN		PLOCHY SMÍŠENÉ NEZASTAVĚNÉHO ÚZEMÍ	
ZP	ZP	PLOCHY ZELENÉ PŘÍRODNÍHO CHARAKTERU	
LE		PLOCHY LESNÍ	
NP	NP	PLOCHY PŘÍRODNÍ	
AZ		PLOCHY ZEMĚDĚLSKÉ	
SX		PLOCHY SMÍŠENÉ OBYTNÉ JINÉ	
	PX	PLOCHY VYBRANÝCH VEŘEJNÝCH PROSTRANSTVÍ JINÝCH	

ÚZEMNÍ SYSTÉM EKOLOGICKÉ STABILITY	
	NADREGIONÁLNÍ BIOCENTRUM
	LOKÁLNÍ BIOCENTRUM
	LOKÁLNÍ BIOKORIDOR

KULTURA	
	ARCHEOLOGICKÉ NALEZIŠTĚ
	PAMÁTKA MÍSTNÍHO VÝZNAMU
	ARCHITEKTONICKY CENNÁ STAVBA

DOPRAVA	
	SILNICE I. TŘÍDY
	SILNICE III. TŘÍDY
	ZASTÁVKA HROMADNÉ PŘEPRAVY OSOB
	IZOCHRONA DOSTUPNOSTI
	OCHRANNÉ PÁSMO SILNICE I. TŘÍDY
	OCHRANNÉ PÁSMO SILNICE III. TŘÍDY
	CYKLISTICKÁ TRASA

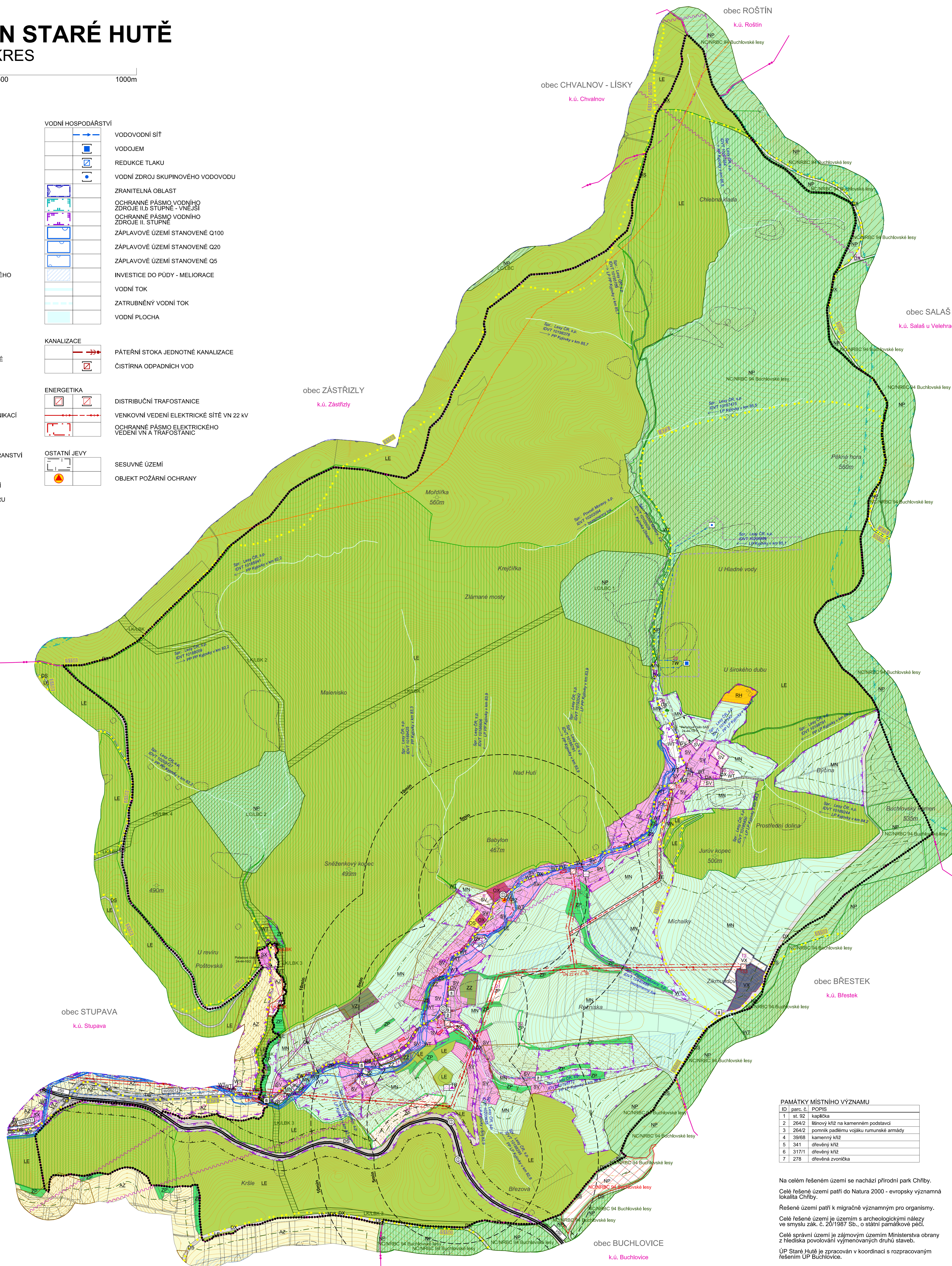
OCHRANA PŘÍRODY, KRAJINA	
	VZDÁLENOST 50m OD OKRAJE LESA
	PAMÁTNÝ STROM
	PLOCHY LESA ZVLÁŠTNÍHO URČENÍ
	ÚZEMÍ SE ZVÝŠENOU OCHRANOU KRAJINNEHO RÁZU
	LINIE HORIZONTU

TELEKOMUNIKACE	
	RÁDIORELEOVÁ TRASA
	DÁLKOVÝ TELEKOMUNIKAČNÍ KABEL
	ZÁKLADNOVÁ STANICE
	RADIOVÁ STANICE NA RR TRASE
	OCHRANNÉ PÁSMO VYSÍLAČE

	výtisk č.:	otisk autorizačního razítka:
--	------------	------------------------------

Příloha č. 4			
GENERALNÍ PROJEKTANT: Ing. Luboš Sawickí I.ČO 13878481 Ohrada 1854 755 01 Vsetín		VYPRACOVÁL: Ing. Luboš Sawickí autorizovaný architekt ČKA 30654 gsm +420 954 850 066 labor.sawicki@seznam.cz	
ZODPOVĚDNÝ PROJEKTANT: Ing. Luboš Sawickí autorizovaný architekt ČKA 30654 gsm +420 954 850 066 labor.sawicki@seznam.cz		Č. ZAKÁZKY: 22_21	
OBJEDNATEL: OBEC STARÉ HUTĚ		DATUM: 05/2023	
ÚZEMNÍ PLÁN STARÉ HUTĚ		MĚRITKO: 1:5 000	
KOORDINAČNÍ VÝKRES		Č. VÝKRESU: B/II.2	

VODNÍ HOSPODÁŘSTVÍ	
	VODOVODNÍ SÍŤ
	VODOJEM
	REDUKCE TLAKU
	VODNÍ ZDROJ SKUPINOVÉHO VODOVODU
	ZRANITELNÁ OBLAST
	OCHRANNÉ PÁSMO VODNÍHO ZDROJE II. STUPNĚ
	OCHRANNÉ PÁSMO VODNÍHO ZDROJE II. STUPNĚ
	ZÁPLAVOVÉ ÚZEMÍ STANOVENÉ Q100
	ZÁPLAVOVÉ ÚZEMÍ STANOVENÉ Q20
	ZÁPLAVOVÉ ÚZEMÍ STANOVENÉ Q5
	INVESTICE DO PŮDY - MELIORACE
	VODNÍ TOK
	ZATRUBNĚNÝ VODNÍ TOK
	VODNÍ PLOCHA
KANALIZACE	
	PÁTĚRNÍ STOKA JEDNOTNÉ KANALIZACE
	ČISTIŘNA ODPADNÍCH VOD
ENERGETIKA	
	DISTRIBUČNÍ TRAFOSTANICE
	VENKOVNÍ VEDENÍ ELEKTRICKÉ SÍTĚ VN 22 kV
	OCHRANNÉ PÁSMO ELEKTRICKÉHO VEDENÍ VN A TRAFOSTANIC
OSTATNÍ JEVI	
	SESUVNÉ ÚZEMÍ
	OBJEKT POŽÁRNÍ OCHRANY



PAMÁTKY MÍSTNÍHO VÝZNAMU	
ID	parc. č. POPIS
1	st. 92 kaplička
2	264/2 lítnový kříž na kamenném podstavci
3	264/2 pomník padlému vojákovi rumunské armády
4	39/68 kamenný kříž
5	341 dřevěný kříž
6	317/1 dřevěný kříž
7	278 dřevěná zvonička

Na celém řešeném území se nachází přírodní park Chřibý. Celé řešené území patří do Natura 2000 - evropsky významná lokalita Chřibý. Řešené území patří k migračně významným pro organismy. Celé řešené území je územím s archeologickými nálezky ve smyslu zák. č. 20/1987 Sb., o státní památkové péči. Celé správní území je zájmovým územím Ministerstva obrany z hlediska povolování výmenovaných druhů staveb. ÚP Staré Hutě je zpracován v koordinaci s rozpracovaným řešením ÚP Buchlovic.

obec ROŠTÍN
k.ú. Roštín

obec CHVALNOV - LÍSKY
k.ú. Chvalnov

obec ZÁSTRÍZLY
k.ú. Zástřízly

obec SALAŠ
k.ú. Salaš u Velehradu

obec BŘESTEK
k.ú. Břestek

obec STUPAVA
k.ú. Stupava

obec BUCHLOVICE
k.ú. Buchlovic