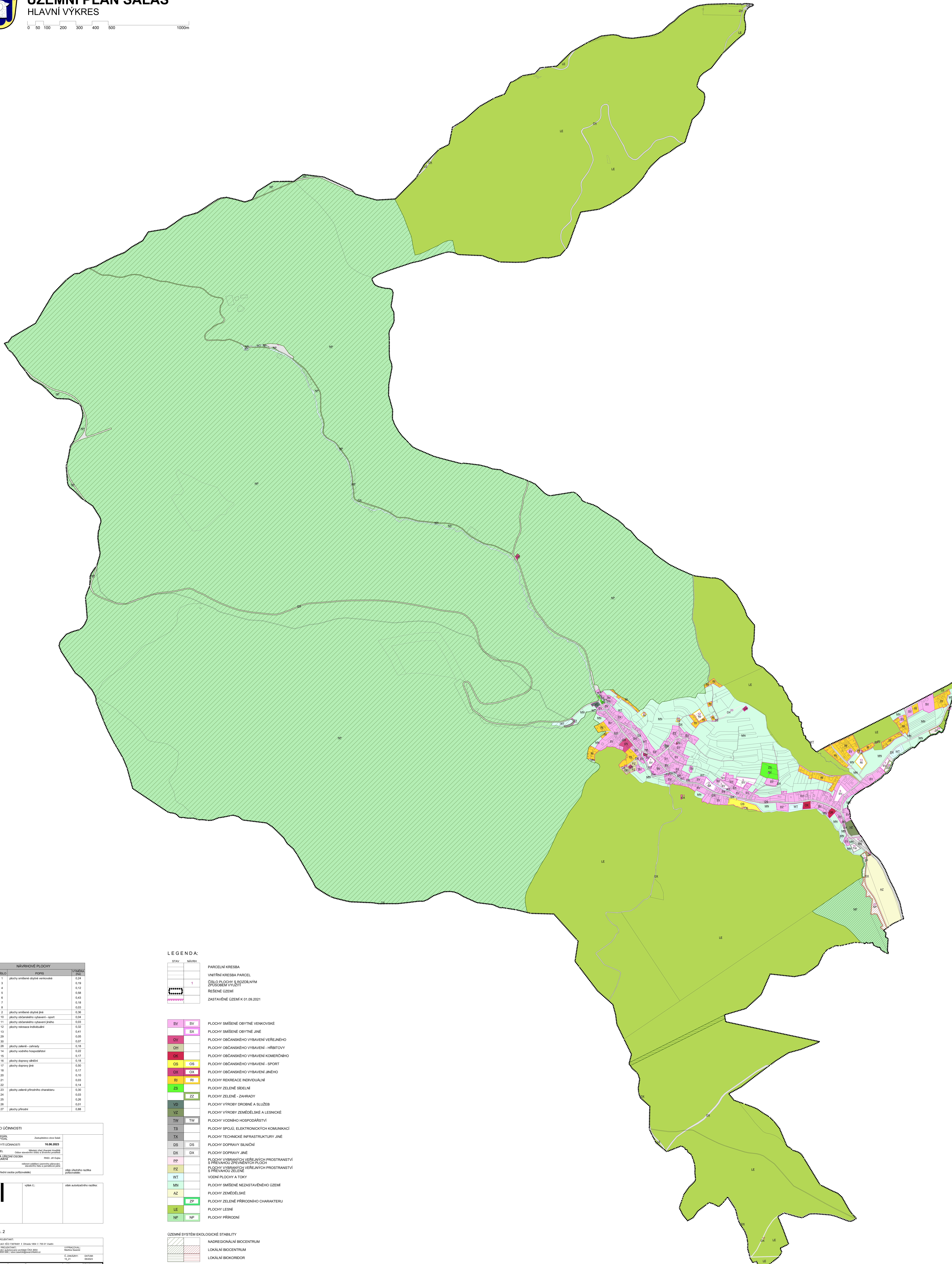
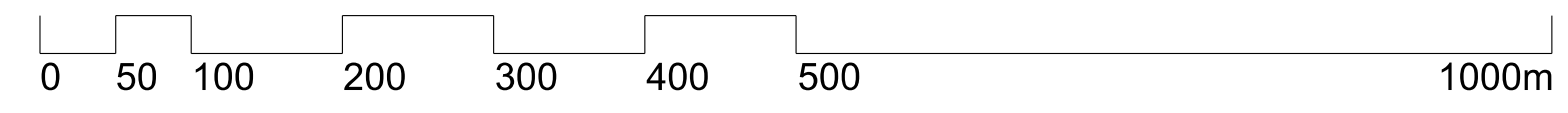


ÚZEMNÍ PLÁN SALAŠ

HLAVNÍ VÝKRES



KÓD	ČÍSLO	NÁVRHOVÉ PLOCHY	VÝMĚRA [ha]
SV	1	plochy smíšené obytné venkovské	0,24
	3		0,19
	4		0,12
	5		0,08
	6		0,43
	7		0,18
	8		0,03
SK	2	plochy smíšené obytné jiné	0,36
OS	10	plochy občanského vybavení - sport	0,04
OK	11	plochy občanského vybavení jiného	0,03
RI	12	plochy rekreace individuální	0,32
	13		0,41
	20		0,05
	29		0,07
ZZ	28	plochy zeleně - zahrady	0,18
TW	14	plochy vodního hospodářství	0,22
	15		0,17
DS	16	plochy dopravní silniční	0,18
DX	17	plochy dopravní jiné	0,50
	18		0,17
	20		0,16
	21		0,03
	22		0,14
ZZ	23	plochy zeleně přírodních charakterů	0,30
	24		0,03
	25		0,26
	26		0,01
NP	27	plochy přírodní	0,88

ZÁZNAM O ÚČINNOSTI	
PRŮBĚH ÚČINNOSTI KTERÝ ÚP VYDAL	Zaoprávněno obcí Salaš
DATA ÚČINNOSTI ÚČINNOSTI	16.06.2023
PROJEKTOVATEL	Miroslav Jirák (projektant)
ZODPovědný inženýr státní	Mgr. Jiří Čížek
JMÉNO PŘILÁŽEK	
PRŮBĚH ÚČINNOSTI	
PRŮBĚH ÚČINNOSTI	
PRŮBĚH ÚČINNOSTI	
PRŮBĚH ÚČINNOSTI	

ÚZEMNÍ PLÁN SALAŠ	VĚŠENO	C. VYNEŠENÍ
HLAVNÍ VÝKRES	1:5 000	A/II,2

LEGENDA:

- | | | |
|------|-------|---|
| STAV | NÁVRH | PARCELNÍ KRESBA |
| | | VNITŘNÍ KRESBA PARCEL |
| | | ČÍSLO PLOCHY S ROZDÍLNÝM SPOSOBEM VYUŽITÍ |
| | | REŠENÉ ÚZEMÍ |
| | | ZASTAVĚNÉ ÚZEMÍ K 01.09.2021 |
| SV | SV | PLOCHY SMÍŠENÉ OBYTNÉ VENKOVSKÉ |
| SK | SK | PLOCHY SMÍŠENÉ OBYTNÉ JINÉ |
| OK | | PLOCHY OBČANSKÉHO VYBAVENÍ VEŘEJNÉHO |
| OH | | PLOCHY OBČANSKÉHO VYBAVENÍ - HRBITOVY |
| OK | | PLOCHY OBČANSKÉHO VYBAVENÍ KOMERČNÍHO |
| OS | OS | PLOCHY OBČANSKÉHO VYBAVENÍ - SPORT |
| OX | OX | PLOCHY OBČANSKÉHO VYBAVENÍ JINÉHO |
| RI | RI | PLOCHY REKREACE INDIVIDUÁLNÍ |
| ZZ | | PLOCHY ZELENÉ SÍDELNÍ |
| ZZ | ZZ | PLOCHY ZELENÉ - ZAHRADY |
| VD | | PLOCHY VÝROBY DROBNÉ A SLUŽEB |
| VZ | | PLOCHY VÝROBY ZEMĚDĚLSKÉ A LESNICKÉ |
| TW | TW | PLOCHY VODNÍHO HOSPODÁŘSTVÍ |
| TS | | PLOCHY SPOJŮ, ELEKTRONICKÝCH KOMUNIKACÍ |
| TX | | PLOCHY TECHNICKÉ INFRASTRUKTURY JINÉ |
| DS | DS | PLOCHY DOPRAVY SILNIČNÍ |
| DX | DX | PLOCHY DOPRAVY JINÉ |
| PP | | PLOCHY VYBAVENÝCH VEŘEJNÝCH PROSTRANSTVÍ S PŘEVÁDOU ZELENEJŠÍCH PLOCH |
| PZ | | PLOCHY VYBAVENÝCH VEŘEJNÝCH PROSTRANSTVÍ S PŘEVÁDOU ZELENÉ |
| WT | | VODNÍ PLOCHY A TOKY |
| MN | | PLOCHY SMÍŠENÉ NEZASTAVĚNÉHO ÚZEMÍ |
| AZ | | PLOCHY ZEMĚDĚLSKÉ |
| ZZ | ZZ | PLOCHY ZELENÉ HŘIBČNÍHO CHARAKTERU |
| LE | | PLOCHY LESNÍ |
| NP | NP | PLOCHY PŘÍRODNÍ |

- ÚZEMNÍ SYSTÉM EKOLOGICKÉ STABILITY
- NADREGIONÁLNÍ BIOCENTRUM
 - LOKÁLNÍ BIOCENTRUM
 - LOKÁLNÍ BIODORROR