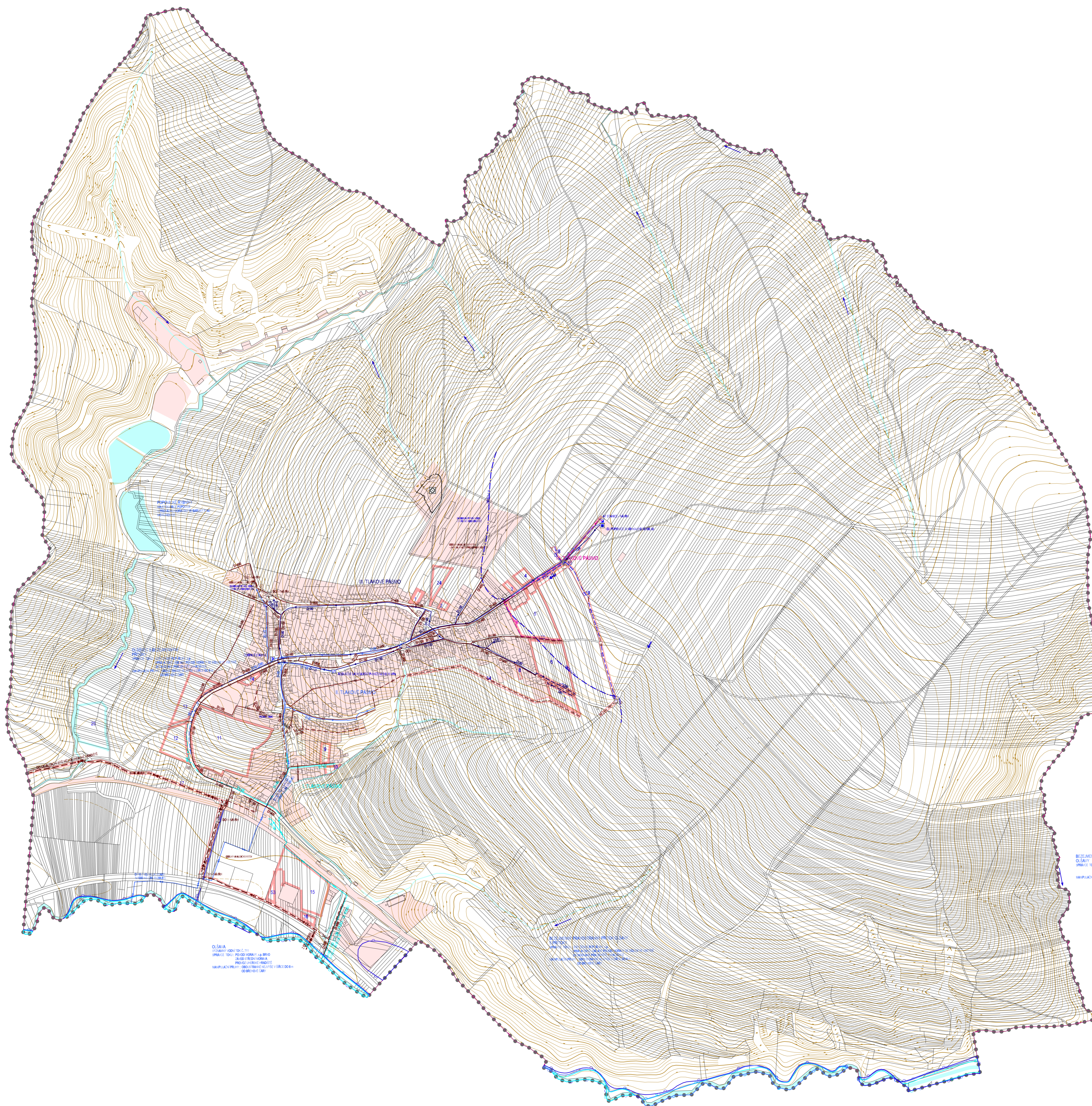


ÚZEMNÍ PLÁN POPOVICE



| | | |
|----------------------|-----------------|---|
| STABILIZOVANÉ PLOCHY | NÁVRHOVÉ PLOCHY | HRANICE ŘEŠENÉHO ÚZEMÍ |
| ••••• | | HRANICE KATASTRÁLNÍ |
| | | STABILIZOVANÉ PLOCHY |
| | | PLOCHY ZMĚN |
| | | INDEX NÁVRHOVÝCH ZASTAVITELNÝCH PLOCH |
| | | VODNÍ PLOCHY A TOKY |
| | | PRÍVADĚČÍ VODOVODNÍ ŘAD |
| | | ROZVODNÁ VODOVODNÍ SÍŤ I. TLAKOVÉHO PÁSMA |
| | | ROZVODNÁ VODOVODNÍ SÍŤ II. TLAKOVÉHO PÁSMA |
| | | ROZVODNÁ VODOVODNÍ SÍŤ III. TLAKOVÉHO PÁSMA |
| | | ROZVODNÁ VODOVODNÍ SÍŤ IV. TLAKOVÉHO PÁSMA |
| | | VODOJEM |
| | | AT STANICE |
| | | REDUKČNÍ SACHTA |
| | | ČERPAČÍ STANICE |
| | | HRANICE TLAKOVÝCH PÁSEM |
| | | ZÁCHYTNÝ PŘÍKOP |
| | | STANOVENÉ ZÁPLAVOVÉ ÚZEMÍ Q100 |
| | | STANOVENÉ ZÁPLAVOVÉ ÚZEMÍ Q20 |
| | | STANOVENÉ ZÁPLAVOVÉ ÚZEMÍ Q5 |
| | | PÁTERNÍ VÝTLAK ODPADNÍCH VOD |
| | | KANALIZAČNÍ SBĚRAČ JEDNOTNÉ KANALIZACE |
| | | JEDNOTNÁ KANALIZACE |
| | | JEDNOTNÁ KANALIZACE NÁVRH KE ZRUŠENÍ |
| | | SPĚLŠKOVÁ KANALIZACE |
| | | DEŠŤOVÁ KANALIZACE |
| | | KANALIZAČNÍ VÝTLAK ODPADNÍCH VOD |
| | | DEŠŤOVÝ ODDĚLOVAČ |
| | | ČERPAČÍ STANICE ODPADNÍCH VOD |
| | | LAPAČ SPLAVNIN |
| | | PŘÍTOK EXTRAVILÁNOVÝCH VOD |
| | | ÚZEMÍ EKOLOGICKÝCH RIZIK |
| | | SKLÁDKA |

OLŠAVA
STANOVENÉ ÚZEMÍ
PROJEKT
PROJEKTANT
NAKUPATEL
OBJEDNATEL

BEZPEČNOSTNÍ PŘÍKOP
OLŠAVA
STANOVENÉ ÚZEMÍ
PROJEKT
PROJEKTANT
NAKUPATEL
OBJEDNATEL

BEZPEČNOSTNÍ PŘÍKOP
OLŠAVA
STANOVENÉ ÚZEMÍ
PROJEKT
PROJEKTANT
NAKUPATEL
OBJEDNATEL

| | | |
|----------------------------------|---|----------|
| SPRÁVNÍ ORGAN, KTERÝ LP VYDAL | ZASTUPITELSTVO OBCE POPOVICE | RAZÍTKO: |
| ČÍSLO JEDNACÍ: | | |
| DATUM VYDÁNÍ: | | |
| DATUM NABYTÍ ÚČINNOSTI: | | |
| PORČOVATEL: | MĚSTYSÍ ÚŘAD LITERSKÉ HRADČE ODBOR ARCHITEKTURNÍ PLÁNOVÁNÍ A ROZVOJE | RAZÍTKO: |
| JMÉNO A PŘÍMENÍ: | | |
| FUNKCE: | | |
| PODPIS: | | |

| | |
|---|-----------------|
| Ing. arch. Vladimír Dujka, Kamenná 3858, Zlín 760 01 | |
| Porovnání: Městský úřad Uherské Hradiště, odbor architektury, plánování a rozvoje | Zak.č.: 08/2008 |
| Obec: Popovice Obec: Uherské Hradiště Kraj: Zlínský | Arch.č.: 460/09 |
| ÚZEMNÍ PLÁN POPOVICE | |
| Obec: | Č. v. j.: A.2.4 |
| TECHNICKÁ INFRASTRUKTURA - VODNÍ HOSPODÁŘSTVÍ | |
| Měřítko: 1:5000 | |

