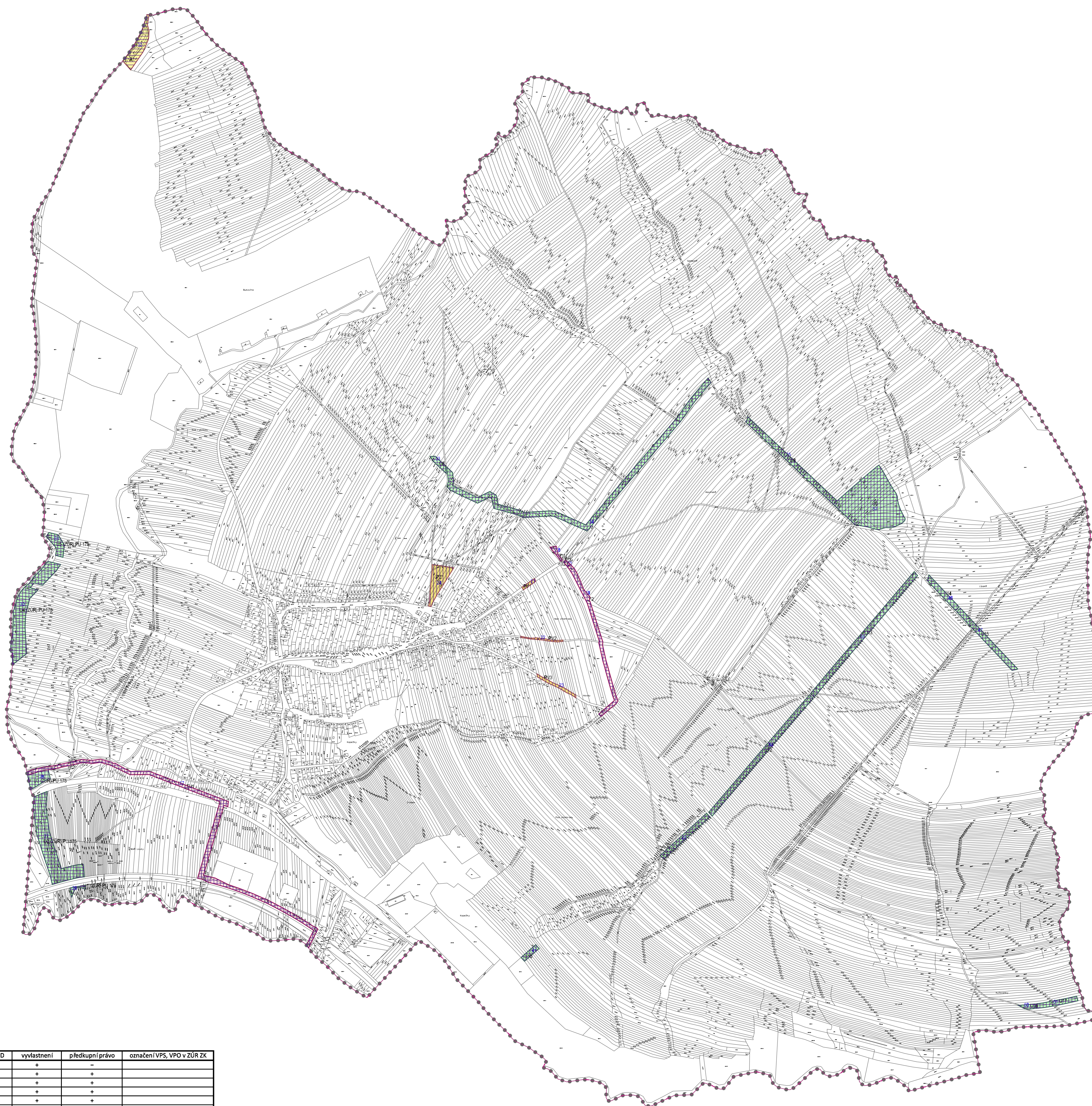


ÚZEMNÍ PLÁN POPOVICE



VPS_označení	plocha_ID	vyvlastnění	předkupní právo	označení VPS, VPO v ZÚR ZK
A1	32	+	-	
T*1	18	+	+	
T*2	19	+	+	
T*3	55	+	+	
TV1	37	+	+	
U1 (ZÚR) PU 175	26	+	+	PU175
U10	41	+	+	
U11	43	+	+	
U12	44	+	+	
U13	45	+	+	
U14	46	+	+	
U15	47	+	+	
U16	50	+	+	
U17	51	+	+	
U2 (ZÚR) PU 175	27	+	+	PU175
U3 (ZÚR) PU 175	28	+	+	PU175
U4 (ZÚR) PU 175	30	+	+	PU175
U5 (ZÚR) PU 175	31	+	+	PU175
U6	33	+	+	
U7	34	+	+	
U8	35	+	+	
U9	52	+	+	
veřejná prostranství				
PV1	21	-	+	
PV2	22	-	+	
PV3	23	-	+	
PZ1	24	-	+	

- HHRANCE ŘEŠENÉHO ÚZEMÍ
- HHRANCE KATASTRÁLNÍ
- PLOCHY PRO VEŘEJNÉ PROSPĚŠNÉ STAVBY
- PLOCHY PRO VEŘEJNÉ PROSPĚŠNÁ OPATŘENÍ
- PLOCHY ASANACE
- PLOCHY VEŘEJNÝCH PROSTRANSTVÍ
- PLOCHY A KORIDORY S MOŽNOSTÍ VYVLASTNĚNÍ
- PLOCHY A KORIDORY S MOŽNOSTÍ UPLATNĚNÍ PŘEDKUPNÍHO PRÁVA
- TV1 OZNAČENÍ VEŘEJNÉ PROSPĚŠNÉ STAVBY, VEŘEJNÉ PROSPĚŠNÉ OPATŘENÍ, ASANACE
- 17 INDEX VEŘEJNÉ PROSPĚŠNÉ STAVBY, VEŘEJNÉ PROSPĚŠNÉ OPATŘENÍ, ASANACE

SPRÁVNÍ ORGÁN, KTERÝ LP VYDAL:	ZASTUPITELSTVO OBCE POPOVICE	RAZÍTKO:
ČÍSLO JEDNACI:		
DATUM VYDÁNÍ:		
DATUM NABÝTÍ ÚČINNOSTI:		
PORČOVATEL:	MĚSTYSKÝ ÚŘAD LITERNSKÉ HRADČE, ODBOR ARCHITECTURY, PLÁNOVÁNÍ A ROZVOJE	RAZÍTKO:
JMÉNO A PŘÍJMĚNÍ:		
FUNKCE:		
PODPIS:		

Ing. arch. Vladimír Dujka, Kamenná 3858, Zlín 760 01

Porčovník: Městyský úřad Liternské Hradčce, odbor architektury, plánování a rozvoje | Zák.č.: 08/2008
 Obec: Popovice | Obec: Liternské Hradčce | Kraj: Zlínský | Arch.č.: 460/09
 Alca: | Formát: B4 | Stupeň: NÁVRH | Datum: 08/2008
ÚZEMNÍ PLÁN POPOVICE | Měřítko: 1:500

Obec: | Č. v. | A. 2. 6
 Výkres VEŘEJNÉ PROSPĚŠNÝCH STAVEB, OPATŘENÍ A ASANACÍ
 mapový podklad: ÚZP ZK - Podpora informačního systému občanské a katastrální mapy, verze: 2004/02 (Úřad zeměměřičský a katastrální)

