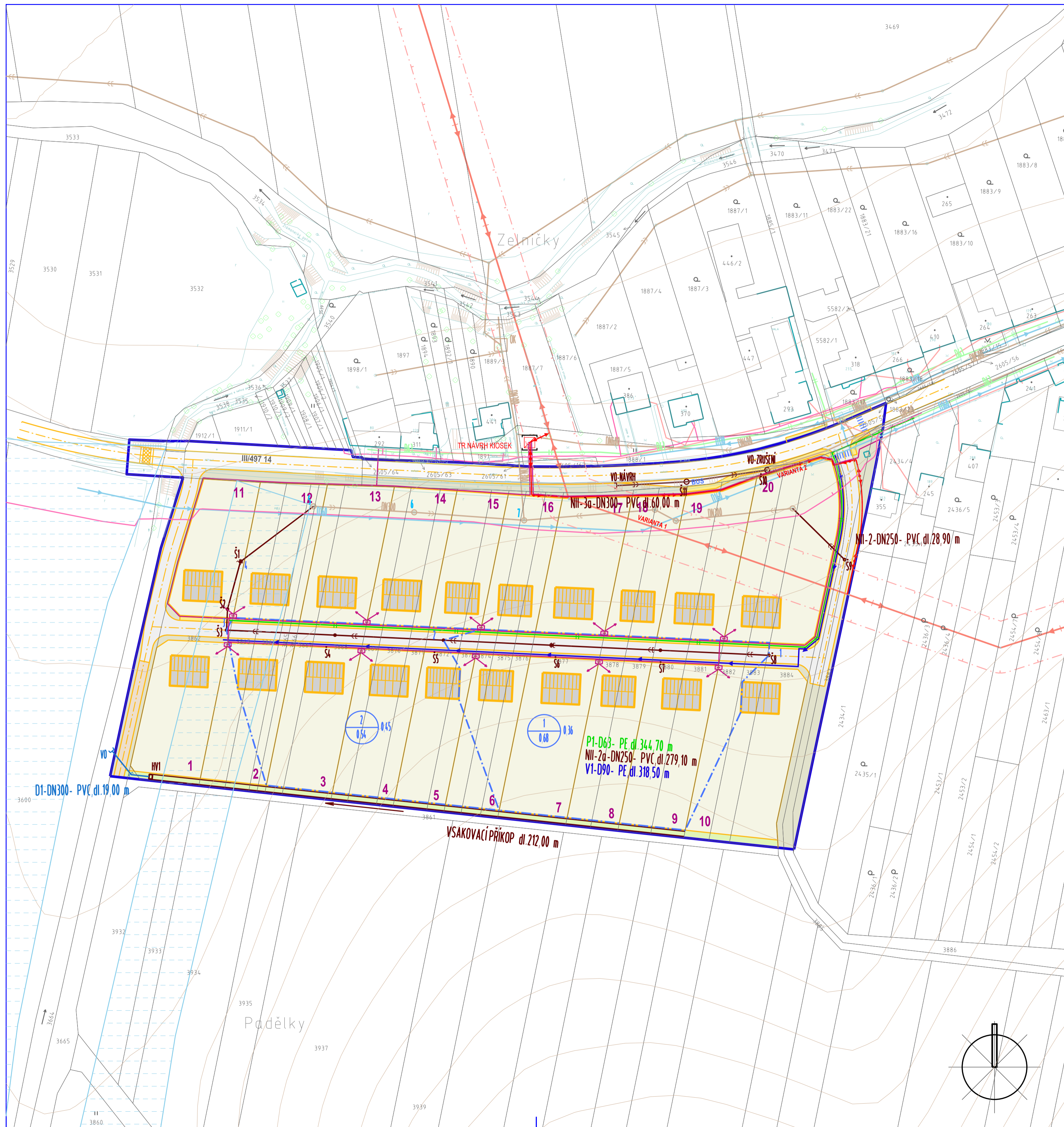


# ÚZEMNÍ STUDIE NEDACHLEBICE LOKALITA BI 5 - PADĚLKY



|  |  |
|--|--|
|  | HRANICE ŘEŠENÉHO ÚZEMÍ                 |
|  | HRANICE POZEMKŮ                        |
|  | RODINNÉ DOMY                           |
|  | PLOCHY INDIVIDUÁLNÍHO BYDLENÍ          |
|  | PLOCHY STÁVAJÍCÍCH KOMUNIKACÍ          |
|  | PLOCHY KOMUNIKACÍ                      |
|  | PLOCHY ÚČELOVÝCH KOMUNIKACÍ            |
|  | ZASTÁVKOVÝ ZÁLIV NA POZEMNÍ KOMUNIKACI |
|  | PLOCHY CHODNÍKŮ                        |
|  | PLOCHY STÁVAJÍCÍCH CHODNÍKŮ            |
|  | PLOCHY ZELENÝCH PÁSŮ PODEL KOMUNIKACÍ  |
|  | PLOCHY KRAJINĚ ZELENĚ                  |
|  | MELIORACE (ODVODNĚNÍ POZEMKŮ)          |

|                                       |   |
|---------------------------------------|---|
| LEGENDA STÁVAJÍCÍCH INŽENÝRSKÝCH SÍTÍ |   |
|                                       | ELEKTRICKÉ VEDENÍ VN 22 kV                  |
|                                       | ROZVOD NN                                   |
|                                       | OCHRANNÉ PÁSMO ELEKTRICKÉHO VEDENÍ VN 22 kV |
|                                       | STL PLYNOVOD                                |
|                                       | ROZVODNÁ VODOVODNÍ SÍŤ                      |
|                                       | JEDNOTNÁ KANALIZACE                         |
|                                       | ODLEHČOVACÍ KOMORA                          |
|                                       | TELEKOMUNIKAČNÍ KABEL                       |

|                                      |                                   |
|--------------------------------------|-----------------------------------|
| LEGENDA NAVRŽENÝCH INŽENÝRSKÝCH SÍTÍ |                                   |
|                                      | KABELOVÝ ROZVOD VN 22 kV          |
|                                      | KABELOVÝ ROZVOD NN                |
|                                      | ELEKTRICKÁ STANICE (TRAFOSTANICE) |
|                                      | JISTIČÍ A ROZPOJOVACÍ SKŘÍNĚ      |
|                                      | ODVODY K RODINNÝM DOMŮM           |
|                                      | JEDNOTNÁ KANALIZACE               |
|                                      | DEŠŤOVÁ KANALIZACE                |
|                                      | STL PLYNOVOD                      |
|                                      | ROZVODNÁ VODOVODNÍ SÍŤ            |
|                                      | VSAKOVACÍ PŘÍKOP                  |
|                                      | HORSKÁ VPUSŤ                      |
|                                      | VTKOVÝ OBJEKT                     |
|                                      | VÝUSTNÍ OBJEKT                    |
|                                      | HRANICE KANALIZAČNÍCH OKRSKŮ      |

ČÍSLO KANALIZAČNÍHO OKRSKU  
PLOCHA OKRSKU

|  |                       |
|--|-----------------------|
|  |                       |
| Ing. arch. Vladimír Dujka, Kamenná 3858, Zlín 760 01                                     |                       |
| Pořizovatel: Městský úřad Uherské Hradiště, Odbor stavebního úřadu a životního prostředí | Zak.č.: 03/2021       |
| Obec: Nedachlebice   Okres: Uherské Hradiště   Kraj: Zlínský                             | Arch.č.: 692/21       |
| Akce:  | Formát: 3 A4          |
| <b>ÚZEMNÍ STUDIE<br/>NEDACHLEBICE<br/>LOKALITA BI 5 - PADĚLKY</b>                        |                       |
| Obsah: DOPRAVNÍ A TECHNICKÁ INFRASTRUKTURA   | Stupeň: ÚZEMNÍ STUDIE |
|  | Datum: 12/2021        |
|  | Měřítko: 1:1 000      |
|  | č.v.: <b>3</b>        |