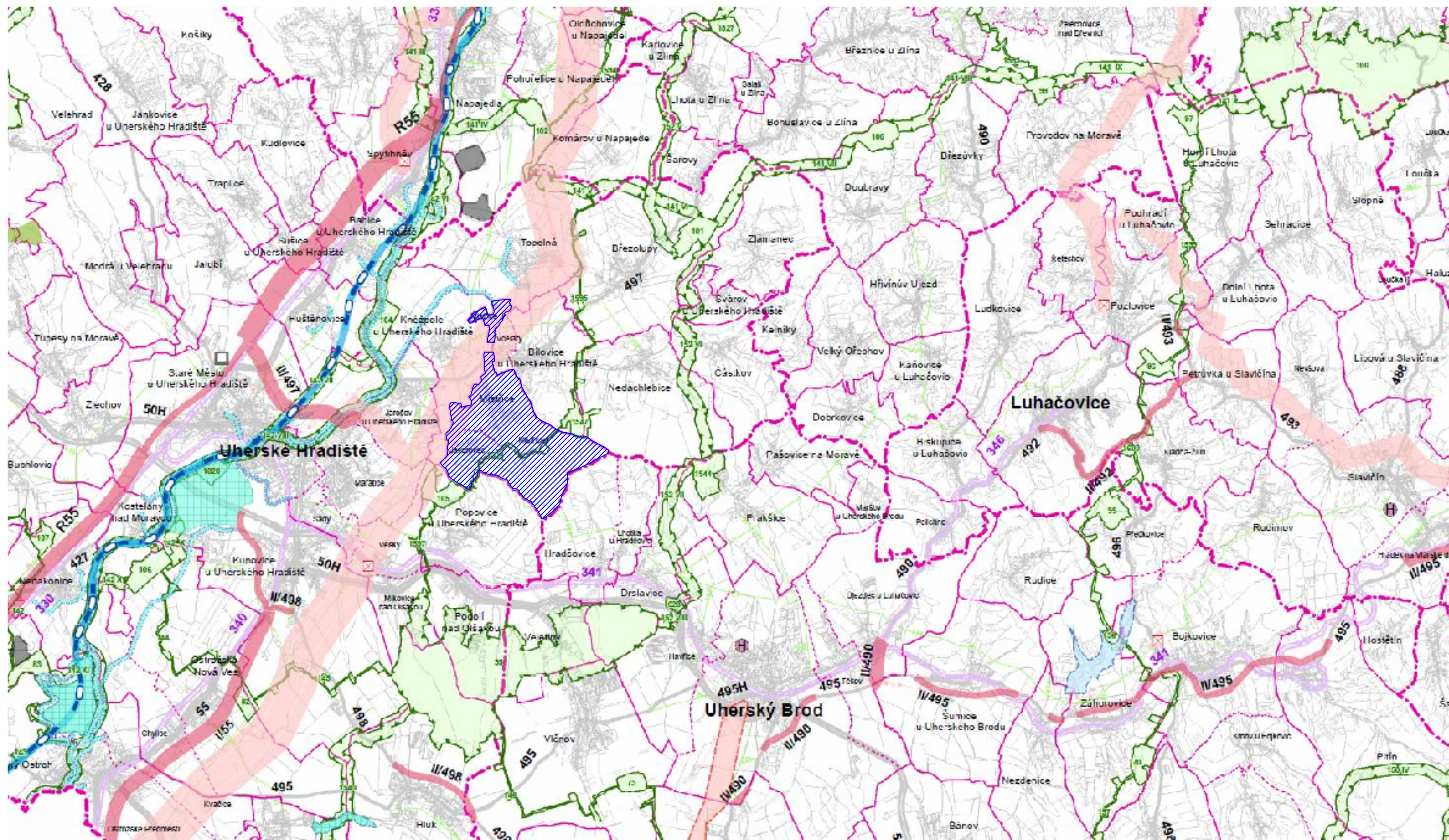


ÚZEMNÍ PLÁN MISTŘICE



VÝKRES ŠIRŠÍCH VZTAHŮ

1:100 000



LEGENDA

DOPRAVA

- silnice I. třídy
- silnice II. třídy
- železniční trať vzdálenosti
- železniční trať regionální
- vodní cesta (Batův hamr)

TECHNICKÁ INFRASTRUKTURA

- plynovod VTL
- elektrické vedení 400 kV
- elektrické vedení 220 kV
- elektrické vedení 110 kV

HRANICE ÚZEMNÍHO ÚJEDNĚNÍ

- hranice kraje
- hranice správního obvodu obce s rozšířenou působností
- hranice správního obvodu obce
- hranice katastrálního území

ŘEŠENÉ ÚZEMÍ

KORIDORY A PLOCHY DOPRAVY

- rychlostní silnice, silnice I. třídy, silnice II. třídy
- veřejný krajový výhledový pás (přechodové a úsekové výhledové pásy)
- příjezdová
- úsekové pásy (úsekové pásy)

KORIDORY A PLOCHY TECHNICKÉ INFRASTRUKTURY

- elektrické vedení 400 kV a 110 kV
- objekt na elektrické síti
- sací vodní nádrž
- ochranný val

PLOCHY PRO TĚŽBU NEROSTNÝCH SUROVIN

- plocha těžby
- územní sítě (s výhledem) těžby surovin (úseky)
- nadregionální územní sítě těžby surovin
- regionální územní sítě těžby surovin

ÚZEMÍ SPECIÁLNÍCH ZNAMEN

- koridor dle ÚV Č.R. č. 63/1990
- vodní nádrž
- plocha pro ochranu pohledového horizontu nadzemního výhledu

ZÁZNAM O ÚČINNOSTI	
SPRAVNÍ ORGÁN, KTERÝ ÚZEMNÍ PLÁN VYDAL:	ZASTUPITELSTVO OBCE MISTŘICE
ČÍSLO JEDNACÍ:	
DATUM VYDÁNÍ:	
DATUM NABÝTÍ ÚČINNOSTI:	
ZODPOVĚDNÁ OSOBA ZHOTOVITELĚ:	ING.ARCH.RADOSLAV ŠPOK
DATUM:	PODPIS ZODPOVĚDNÉ OSOBY:
POŘIZOVATEL:	MĚSTSKÝ ÚŘAD UHERSKÉ HRADIŠTĚ
JMÉNO A PŘÍMENÍ:	
FUNKCE:	
PODPIS:	

POŘIZOVATEL:	MĚSTSKÝ ÚŘAD UHERSKÉ HRADIŠTĚ
ZHOTOVITEL:	ING.ARCH.RADOSLAV ŠPOK, UHERSKÉ HRADIŠTĚ, IČO 10093010
VYPRACOVAL:	ING.ARCH.RADOSLAV ŠPOK
DIGITÁLNÍ ZPRACOVÁNÍ:	MGR. VĚRA KRÍVÁKOVÁ
PODPIS:	

NÁZEV DOKUMENTACE:	ÚZEMNÍ PLÁN MISTŘICE	DATUM VYHOTOVĚNÍ:	04/2011
NÁZEV VÝKRESU:	VÝKRES ŠIRŠÍCH VZTAHŮ	MĚŘÍTKO:	1 : 100 000
FÁZE DOKUMENTACE:	NÁVRH	ČÍSLO VÝKRESU:	114

VISUALCAD, s.r.o.

kontakt:
mobil: 608 888 574
tel./fax: 572 551 754
e-mail: info@visualcad.cz
www.visualcad.cz