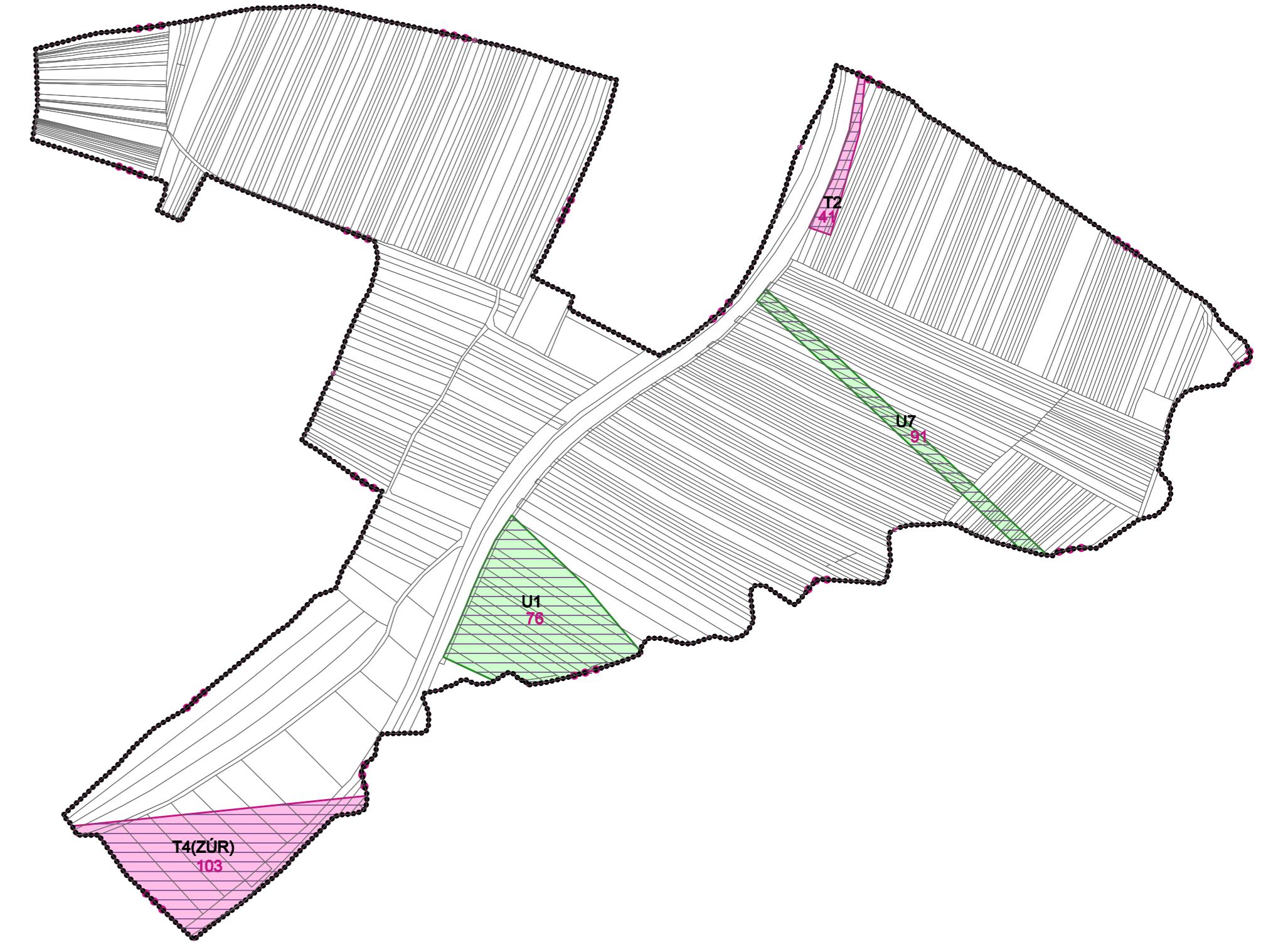
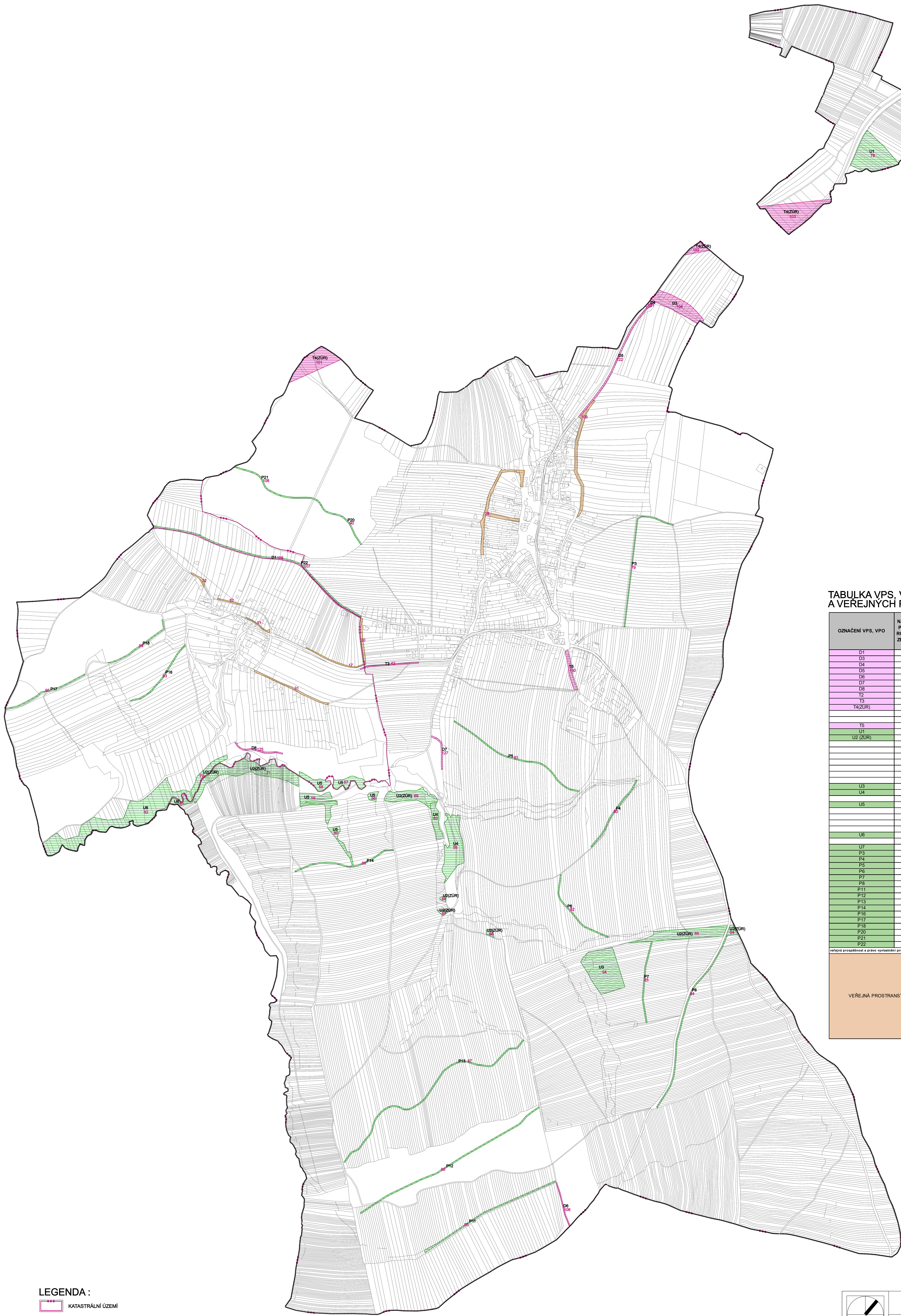


# ÚZEMNÍ PLÁN MISTŘICE

ÚPLNÉ ZNĚNÍ PO VYDÁNÍ ZMĚNY Č.1

## VÝKRES VEŘEJNĚ PROSPĚŠNÝCH STAVEB, OPATŘENÍ A ASANACÍ

1:5000



TABULKA VPS, VPO, ASANACÍ A VEŘEJNÝCH PROSTRANSTVÍ:

OZNAČENÍ VPS, VPO	ČÍSLO NÁVRHOVÉ PLOCHY S ROZDÍLNÝM ZPŮSOBEM VYUŽITÍ	VYVLASTNĚNÍ	PŘEDKUPNÍ PRÁVO	OZNAČENÍ VPS A VPO V ZÚR
D1	105	+	-	
D3	104	+	-	
D4	121	+	-	
D5	122	+	-	
D6	106	+	-	
D7	127	+	-	
D8	125	+	-	
T2	41	+	-	
T3	42	+	-	
T4(ZÚR)	101	+	-	E02, E06
	102	+	-	E02
	103	+	-	E02
T5	130	+	-	
U1	76	+	-	PU174
U2(ZÚR)	64	+	-	PU174
	65	+	-	PU174
	66	+	-	PU174
	67	+	-	PU174
	68	+	-	PU174
	69	+	-	PU174
	71	+	-	PU174
	72	+	-	PU174
U3	54	+	-	
U4	55	+	-	
	53	+	-	
U5	56	+	-	
	57	+	-	
	58	+	-	
	59	+	-	
	60	+	-	
U6	61	+	-	
	62	+	-	
U7	81	+	-	
P3	79	+	-	
P4	80	+	-	
P5	81	+	-	
P6	82	+	-	
P7	83	+	-	
P8	84	+	-	
P11	85	+	-	
P12	86	+	-	
P13	87	+	-	
P14	88	+	-	
P16	89	+	-	
P17	90	+	-	
P18	94	+	-	
P20	90	+	-	
P21	108	+	-	
P22	107	+	-	
Všechny prostory a práva vyvlastnění pro stavby a opatření s označením "ZÚR" vyplývají ze ZÚR				
VEŘEJNÁ PROSTRANSTVÍ	ČÍSLO NÁVRHOVÉ PLOCHY S ROZDÍLNÝM ZPŮSOBEM VYUŽITÍ	VYVLASTNĚNÍ	PŘEDKUPNÍ PRÁVO	
	17	-	-	
	28	-	-	
	30	-	-	
	31	-	-	
	32	-	-	
51	-	-		
52	-	-		
109	-	-		

LEGENDA :

- KATASTRÁLNÍ ÚZEMÍ
- REŠENÉ ÚZEMÍ
- VEŘEJNĚ PROSPĚŠNÉ STAVBY (VPS)
- VEŘEJNĚ PROSPĚŠNÁ OPATŘENÍ (VPO)
- VEŘEJNÁ PROSTRANSTVÍ
- PLOCHY A KORIDORY S MOŽNOSTÍ VYVLASTNĚNÍ
- OZNAČENÍ VPS, VPO
- ČÍSLO NÁVRHOVÉ PLOCHY S ROZDÍLNÝM ZPŮSOBEM VYUŽITÍ

ZÁZNAM O ÚČINNOSTI	
OPRAVENÉ ORIGINÁLNÍ KOPIE ZNĚNÍ ÚZEMNÍHO PLÁNU VYDANÉHO: 2018/03/05	Zastupitelstvo obce Mistřice
POŘADOVÉ ČÍSLO PŘÍKAZNÍ ŽÁDEJE:	1
DATA KALENDRÁRNÍHO PŘEDKUPNÍHO PRÁVA:	7. 7. 2022
POŘADKOVÉ ČÍSLO:	Místní úřad Uherské Hradiště
ADRESA A PŘÍJEMNÍ:	Ing. Ivana Kuncová
POSLEDNÍ:	Radnice Úřadu územního plánování
POPS:	

VISUALCAD, s.r.o.	
projekt: Ing. arch. Radovan Špek	čas zveřejnění: viz 2018-03
výpracoval: Mgr. Filip Veselý	formát: 1000 x 1400
pořizovatel: Město Ústí nad Labem	datum: 06/2022
objednatel: Obec Mistřice	mřížka: 1:5 000
<b>ÚZEMNÍ PLÁN MISTŘICE</b>	
část: <b>VÝKRES VEŘEJNĚ PROSPĚŠNÝCH STAVEB, OPATŘENÍ A ASANACÍ</b>	čas výtvaru: <b>1.3</b>