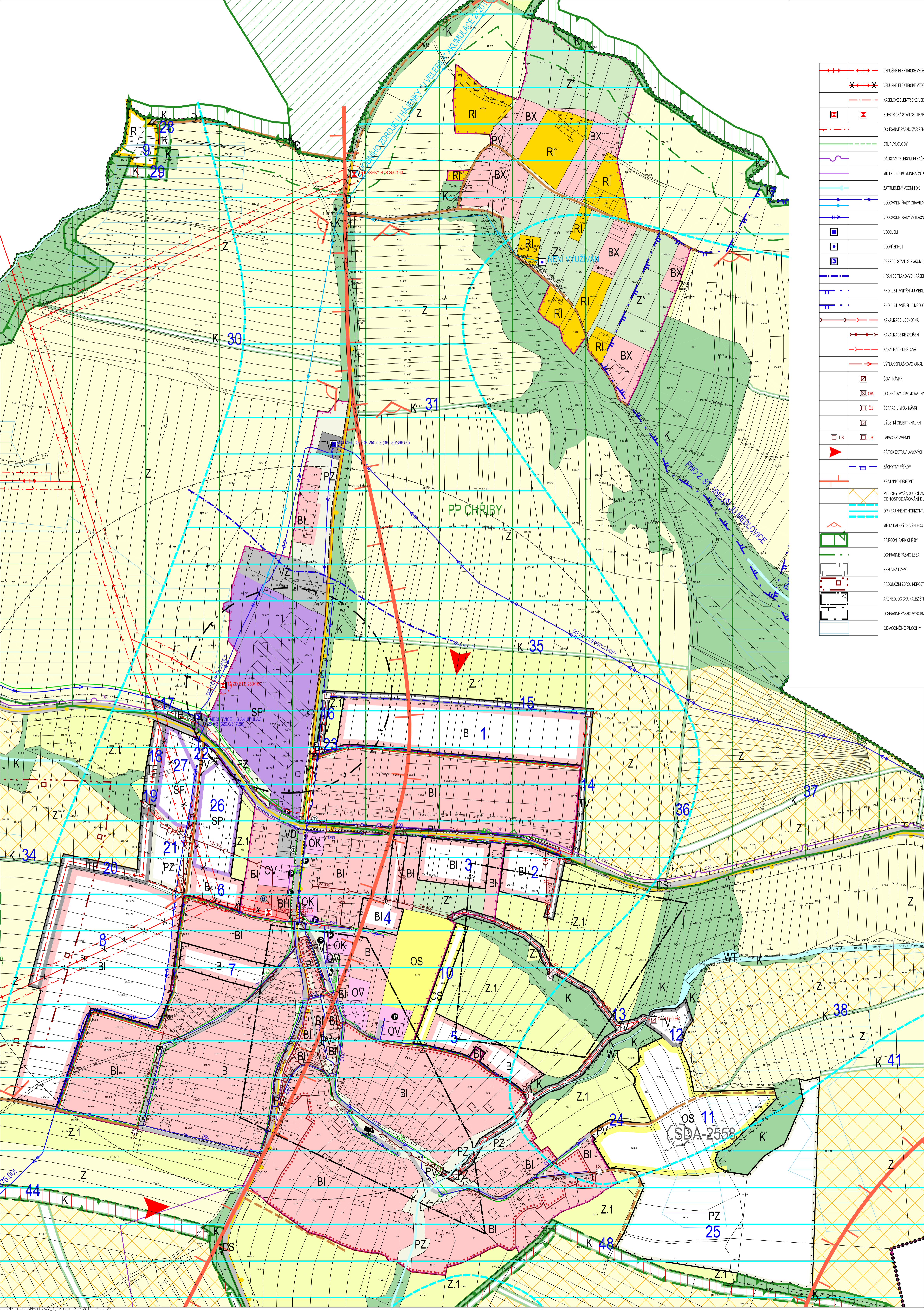
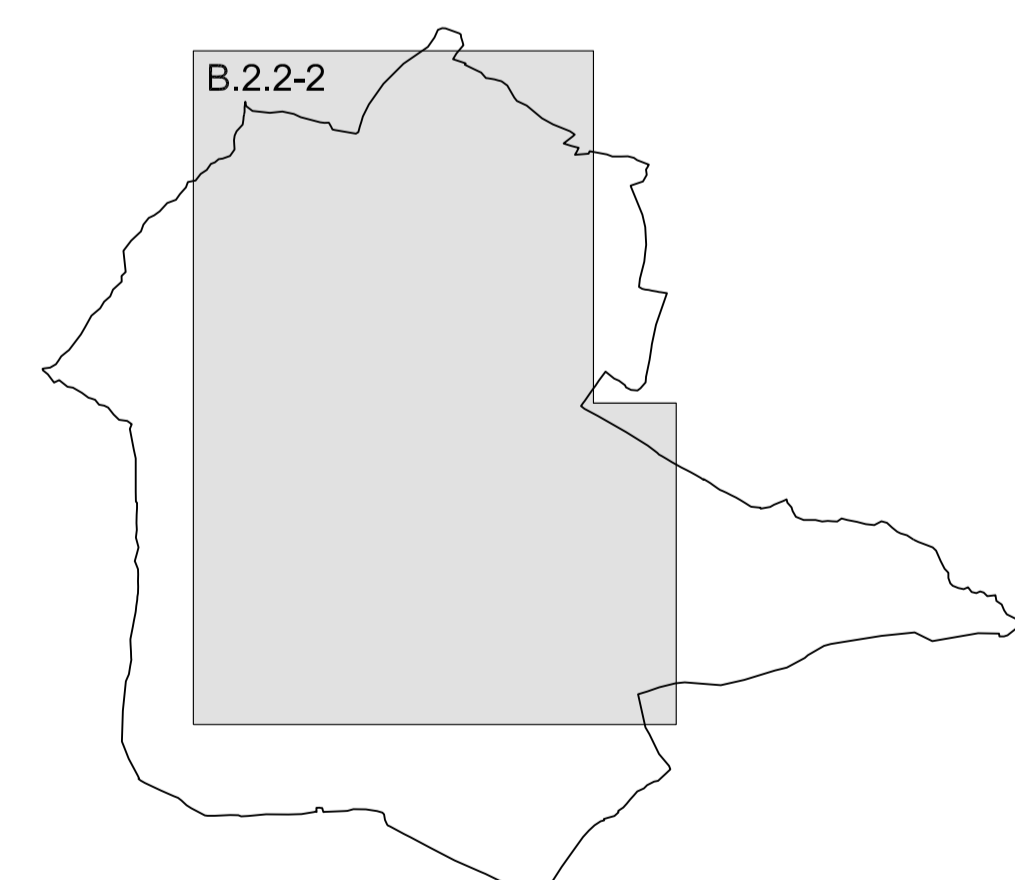


# MEDLOVICE ÚZEMNÍ PLÁN



|  |   |
|--|---|
|  | VZDUŠNÉ ELEKTRICKÉ VEDĚNÍ VN 22 kV  |
|  | VZDUŠNÉ ELEKTRICKÉ VEDĚNÍ VN 22 kV - NÁVRH NA ZRUŠENÍ                                       |
|  | KABELOVÉ ELEKTRICKÉ VEDĚNÍ VN 22 kV   |
|  | ELEKTRICKÁ STANICE (TRAPSTANICE)  |
|  | OCHRANNÉ PÁSMO ZÁŘEŽENÍ ELEKTRIZAČNÍ SOUSTAVY   |
|  | STL PLYNOVODŮ   |
|  | DÁLKOVÝ TELEKOMUNIKAČNÍ KABEL   |
|  | VÍSTNÍ TELEKOMUNIKAČNÍ KABEL  |
|  | ZATRUŽENÝ VODNÍ TOK   |
|  | VODOVODNÍ ŘÁDY GRAVITAČNÍ   |
|  | VODOVODNÍ ŘÁDY VÝTLAČE  |
|  | VODNÍ ZDROJ   |
|  | VODNÍ STANICE S AKUMULACÍ   |
|  | HRANICE TLAKOVÝCH PÁSEM   |
|  | PHO II. ST. VNITŘNÍ ÚJ MEDLOVICE  |
|  | PHO II. ST. VNĚŠÍ ÚJ MEDLOVICE  |
|  | KANALIZACE - JEDNOTNA   |
|  | KANALIZACE KE ZRUŠENÍ   |
|  | KANALIZACE DĚŠŤOVÁ  |
|  | VÝTLAK SPRAŠKOVÉ KANALIZACE   |
|  | ČOV - NÁVRH   |
|  | ČELENČOVACÍ KOMORA - NÁVRH  |
|  | ČERPAČÍ JMK - NÁVRH   |
|  | VÝUSTNÍ OBJEKT - NÁVRH  |
|  | LAPAC SRAVENNÍ  |
|  | PŘÍTOK EXTRAVANOVÝCH PŘÍVALOVÝCH VOD  |
|  | ZÁCHYTIVÝ PŘÍKOP  |
|  | KRAJINNÝ HORIZONT   |
|  | PLOCHY VÝZADLOVACÍ ZMĚNY NEBO ÚPRAVY ZPŮSOBŮ OBHOSPODÁROVÁNÍ DLE ZÁSAD UDRŽITELNÉHO ROZVOJE |
|  | OP KRAJINNÉHO HORIZONTU   |
|  | MÍSTA DALŠÍCH VÝHLEDŮ   |
|  | PŘÍRODNÍ PARK CHRIBY  |
|  | OCHRANNÉ PÁSMO LESA   |
|  | SEŠUVNÁ ÚZEMÍ   |
|  | PROGNÓZNÍ ZDROJ NEROSTVÝCH SUROVIN  |
|  | ARCHEOLOGICKÁ NALÉZSTĚ  |
|  | OCHRANNÉ PÁSMO VÝROBNÍHO ZÁŘEŽENÍ STANOVENÉ - DLE ÚP  |
|  | ODVODNĚNÉ PLOCHY  |

|  |   |  |  |
|--|---|--|--|
|  | STABILIZOVANÉ PLOCHY                    |  | PLOCHY ZMĚN  |
|  | HRANICE ŘEŠENÉHO ÚZEMÍ                  |  | HRANICE KATASTRÁLNÍ - HRANICE ŘEŠENÉHO ÚZEMÍ               |
|  | HRANICE ZASTAVĚNÉHO ÚZEMÍ K 31. 5. 2010 |  | HRANICE ZASTAVITELNÝCH PLOCH                               |
|  | BH                                      |  | PLOCHY HROMADNÉHO BYDLENÍ                                  |
|  | BI                                      |  | PLOCHY INDIVIDUÁLNÍHO BYDLENÍ                              |
|  | BX                                      |  | PLOCHY BYDLENÍ SPECIFICKÝCH FORM                           |
|  | RI                                      |  | PLOCHY INDIVIDUÁLNÍ REKREACE                               |
|  | OV                                      |  | PLOCHY OBČANSKÉHO VYBAVENÍ - VEŘEJNÁ VYBAVENOST            |
|  | OK                                      |  | PLOCHY OBČANSKÉHO VYBAVENÍ - Komerční zařízení             |
|  | OS                                      |  | PLOCHY OBČANSKÉHO VYBAVENÍ - TĚLOVÝCHOVA A SPORT           |
|  | DS                                      |  | PLOCHY SLUŽBNÍ DOPRAVY                                     |
|  | D                                       |  | PLOCHY OSTATNÍ DOPRAVY                                     |
|  | TV                                      |  | PLOCHY TECHNICKÉ INFRASTRUKTURY - VODNÍ HOSPODÁŘSTVÍ       |
|  | TE                                      |  | PLOCHY TECHNICKÉ INFRASTRUKTURY - ENERGETIKA               |
|  | T                                       |  | PLOCHY TECHNICKÉ INFRASTRUKTURY                            |
|  | PV                                      |  | PLOCHY VEŘEJNÝCH PROSTRANSTVÍ S PŘEVÁHOU ZEPĚVNÝCH PLOCH   |
|  | PZ                                      |  | PLOCHY VEŘEJNÝCH PROSTRANSTVÍ S PŘEVÁHOU NEZEPĚVNÝCH PLOCH |
|  | SP                                      |  | PLOCHY SMÍŠENÉ VÝROBNÍ                                     |
|  | VD                                      |  | PLOCHY PRO DROBNOU VÝROBU A VÝROBNÍ SLUŽBY                 |
|  | VZ                                      |  | PLOCHY PRO ZEMĚDĚLSKOU VÝROBU                              |
|  | WT                                      |  | VODNÍ TOKY A PLOCHY  |
|  | Z*                                      |  | PLOCHY SÍDELNÍ ZELENĚ                                      |
|  | K                                       |  | PLOCHY KRAJINNÉ ZELENĚ                                     |
|  | Z                                       |  | PLOCHY ZEMĚDĚLSKÉ  |
|  | Z.1                                     |  | PLOCHY ZEMĚDĚLSKÉ SPECIFICKÉ                               |
|  |   |  | ROZHRANÍ MEZI PLOCHAMI SE SHODNOU FUNKCÍ                   |
|  |   |  | INDEX NÁVRHOVÝCH PLOCH                                     |
|  |   |  | 14   |
|  |   |  | KAPLE  |
|  |   |  | PAMÁTKY MÍSTNÍHO VÝZNAMU                                   |
|  |   |  | URBANISTICKÝ VÝZNAMNÝ KOMPONČNÍ PRVEK                      |
|  |   |  | ÚZEMNÍ SYSTÉM EKOLOGICKE STABILITY                         |
|  |   |  | LOKÁLNÍ BIOCENTRUM   |
|  |   |  | LOKÁLNÍ BIOKORIDOR   |
|  |   |  | SLUŽBY II. TŘÍDY   |
|  |   |  | MÍSTNÍ KOMUNIKACE  |
|  |   |  | ÚČELOVÉ KOMUNIKACE ZPEVNĚNÉ                                |
|  |   |  | ÚČELOVÉ KOMUNIKACE NEZPEVNĚNÉ                              |
|  |   |  | CHODNÍKY, PĚŠÍ PROPOJENÍ                                   |
|  |   |  | CYKLOTRASA   |
|  |   |  | PARKOVNÍŠTE, GARÁŽE  |
|  |   |  | AUTOBUSOVÁ ZASTÁNKA  |
|  |   |  | OCHRANNÉ PÁSMO SLUŽICE                                     |
|  |   |  | DOCHÁZKOVÁ VZDÁLENOST 500 M                                |



|  |   |
|--|---|
| <p> <br/>                 Profizovatel: Mgr. Uli Hradčák, odbor architektury, plánování a rozvoje<br/>                 Obec: Medlovce   Okres: Uh. Hradiště   Kraj: Zlínský<br/>                 Akce: ÚZEMNÍ PLÁN MEDLOVICE             </p>                | <p>                 Zak. č.: 25/2010<br/>                 Arch. č.: 010/10<br/>                 Formát: 12 A4<br/>                 Stupeň: Návrh<br/>                 Datum: 08/2011<br/>                 Měřítko: 1:2 000<br/>                 Číslo: B.2.2-2             </p> |
| <p>                 ÚZEMNÍ PLÁN MEDLOVICE<br/>                 Obsah: KOORDINAČNÍ VÝKRES - ZASTAVĚNÉ A ZASTAVITELNÉ ÚZEMÍ<br/>                 Mapový podklad: © ÚKÚ ZV - Polopřehled informálního charakteru; odvozen z katastrálních mapy             </p> |   |