

ÚZEMNÍ STUDIE KOSTELANY NAD MORAVOU



pro plochy dle ÚP Kostelany nad Moravou ozn. US1 a US2

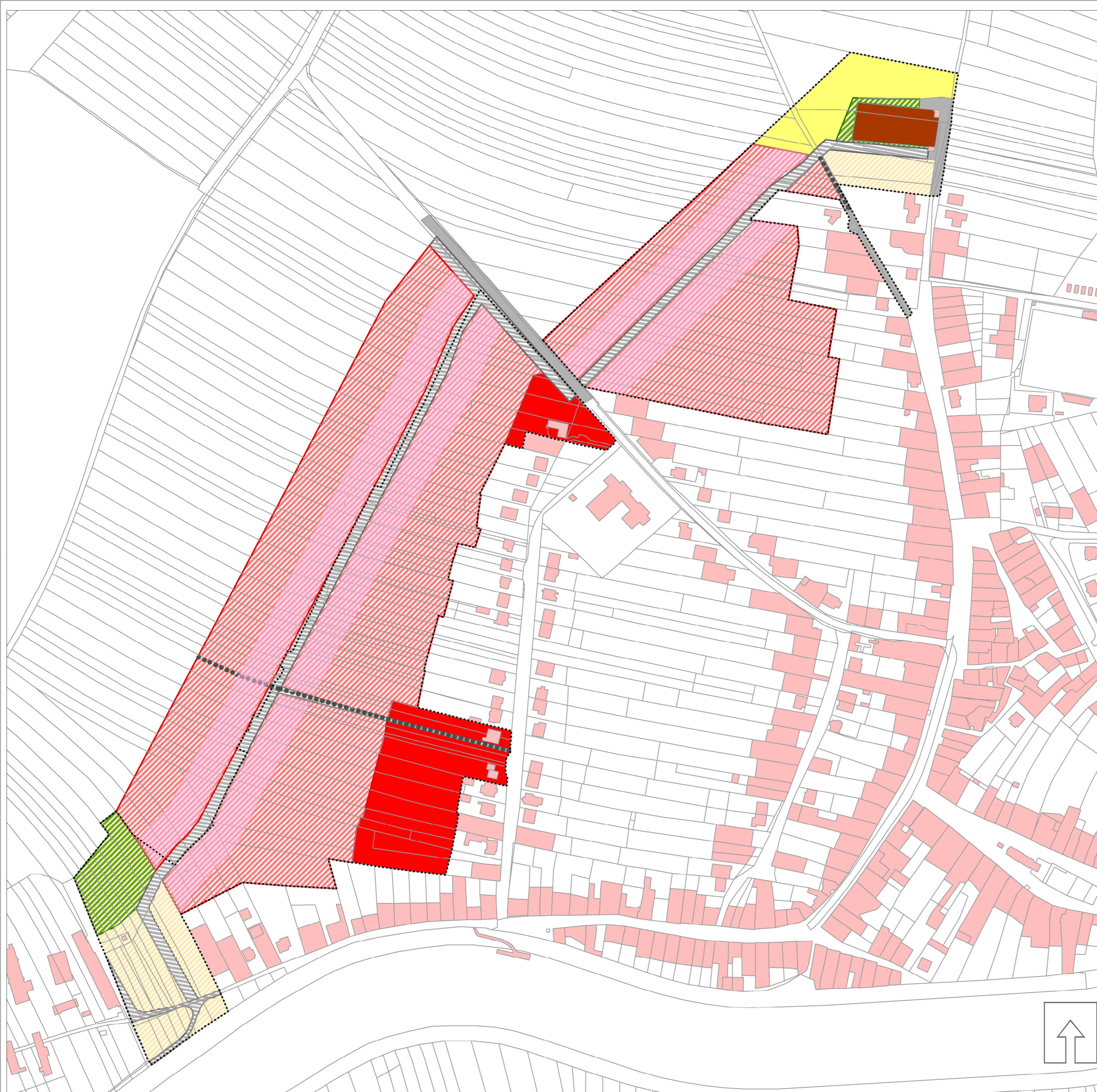
Urbanistický návrh

LEGENDA

- hranice řešeného území (dle Zadání ÚS)
- parcelní kresba
- stávající zastavěné plochy a nádvoří dle KN

STAV NÁVRH

- pěší prostupnost územím
- plochy pro umístění obytné zástavby v plochách bydlení
- pozemky pozemních komunikací vč. veřejného prostoru
- veřejné prostranství, veřejná zeleň
- plochy pro bydlení
- plochy hřbitova
- plochy krajinné zeleně
- plochy zemědělské



| ÚZEMNÍ STUDIE KOSTELANY NAD MORAVOU | | | |
|-------------------------------------|--|-----------------------------|-------------|
| HLAVNÍ PROJEKTANT: | Alfing Zlín, spol. s r. o. | AUTORIZACE: | |
| | | Ing. arch. Vladimír Pokluda | |
| OBJEDNATEL: | Obec KOSTELANY NAD MORAVOU | ZAKÁZKA ČÍSLO: | 19_594 |
| POŘIZOVATEL: | MĚSTSKÝ ÚŘAD UHERSKÉ HRADIŠTĚ Odbor stavebního řádu a životního prostředí | DÁTUM: | březen 2020 |
| NÁZEV VÝKRESU: | URBANISTICKÝ NÁVRH | MĚŘÍTKO: | 1:2 000 |
| | | ČÍSLO VÝKRESU: | I.B1 |

sídlo:
J. STAŠI 165, 763 02 ZLÍN- MALENOVICE
tel./fax: + 420 577 102 387
mobil: +420 603 707 553
email: pokluda@alfing.cz