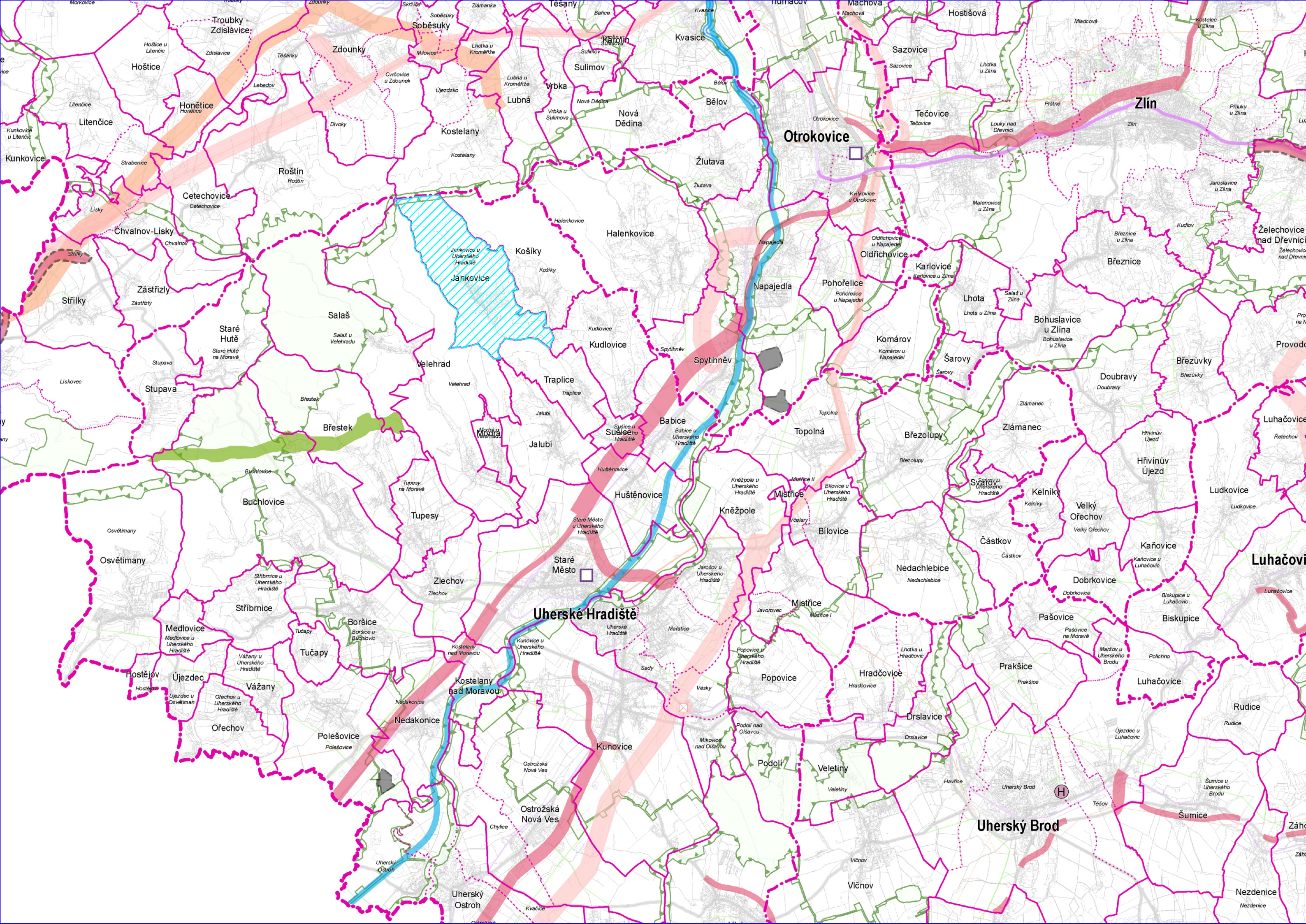


# ÚZEMNÍ PLÁN JANKOVICE ZMĚNA Č. 1



## JEVY INFORMATIVNÍ

STAV

### DOPRAVA

|  |  |
|--|--|
|  | DÁLNIČE I. A II. TŘÍDY                 |
|  | SILNICE I. A II. TŘÍDY                 |
|  | ŽELEZNIČNÍ TRÁŤ CELOSTÁTNÍ, REGIONÁLNÍ |
|  | VODNÍ CESTA (BAŤŮV KANÁL)              |

### TECHNICKÁ INFRASTRUKTURA

|  |                            |
|--|----------------------------|
|  | PLYNOVOD VTL, VTL          |
|  | ELEKTRICKÉ VEDENÍ ZVN, VVN |

### HRANICE ÚZEMNÍCH JEDNOTEK

|  |   |
|--|---|
|  | HRANICE KRAJE   |
|  | HRANICE SPRÁVNÍHO OBVODU OBCE S ROZŠÍŘENOU PŮSOBNOSTÍ |
|  | HRANICE SPRÁVNÍHO OBVODU OBCE                         |
|  | HRANICE KATASTRÁLNÍHO ÚZEMÍ                           |
|  | ŘEŠENÉ ÚZEMÍ OBCE JANKOVICE                           |

## JEVY SCHVALOVANÉ

NÁVRH ÚZEMNÍ REZERVA

### KORIDORY A PLOCHY DOPRAVY

|  |   |
|--|---|
|  | DÁLNIČE II. TŘÍDY, KAPACITNÍ SILNICE, SILNICE I. TŘÍDY, SILNICE II. TŘÍDY       |
|  | ŽELEZNIČNÍ TRÁŤ CELOSTÁTNÍ  |
|  | SPLAVNĚNÍ MORAVY ( V PRODLOUŽENÍ BAŤOVA KANÁLU)                                 |
|  | HELIPORT KRAJSKÉHO VÝZNAMU (POŽADAVEK NA UMÍSTĚNÍ V RÁMCI SPRÁVNÍHO ÚZEMÍ OBCE) |
|  | PŘEKLADIŠTĚ (POŽADAVEK NA UMÍSTĚNÍ V RÁMCI SPRÁVNÍHO ÚZEMÍ OBCE)                |

### KORIDORY A PLOCHY TECHNICKÉ INFRASTRUKTURY

|  |                                       |
|--|---------------------------------------|
|  | PLYNOVOD VVTL A VTL                   |
|  | ELEKTRICKÉ VEDENÍ VVN 400 KV A 110 KV |

### PLOCHY PRO TĚŽBU NEROSTNÝCH SUROVIN

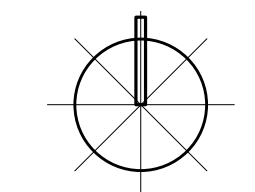
|  |              |
|--|--------------|
|  | PLOCHA TĚŽBY |
|--|--------------|

### ÚZEMNÍ SYSTÉM EKOLOGICKÉ STABILITY (ÚSES)

|  |                                       |
|--|---------------------------------------|
|  | NADREGIONÁLNÍ BIOCENTRUM A BIODORIDOR |
|  | REGIONÁLNÍ BIOCENTRUM A BIODORIDOR    |

### ÚZEMÍ SPECIÁLNÍCH ZÁJMŮ

|  |  |
|--|--|
|  | PRŮPLAVNÍ SPOJENÍ D-O-L  |
|  | PLOCHA PRO OCHRANU POHLEDOVÉHO HORIZONTU NADREGIONÁLNÍHO VÝZNAMU |



PŘÍLOHA Č. 4 K OPATŘENÍ OBECNÉ POVAHY ZMĚNA Č. 1 ÚZEMNÍHO PLÁNU JANKOVICE

|   |                         |                    |
|---|-------------------------|--------------------|
| Ing. arch. Vladimír Dujka, Kamenná 3858, Zlín 760 01                                  |                         | Zak.č.: 01/2021    |
| Porovnač: Městský úřad Uherské Hradiště, Odbor stavebního úřadu a životního prostředí | Arch.č.: 67/8/21        | Forma: 4 A4        |
| Obec: Jankovice   | Okres: Uherské Hradiště | Kraj: Zlínský      |
| <b>ÚZEMNÍ PLÁN JANKOVICE<br/>ZMĚNA Č. 1</b>   |                         | Stupeň: ZMĚNA ÚP   |
|   |                         | Datum: 07/2022     |
| Obsah: VÝKRES ŠIRŠÍCH VZTAHŮ  | Měřítko: 1:100 000      | Č.v.: <b>B.2.1</b> |