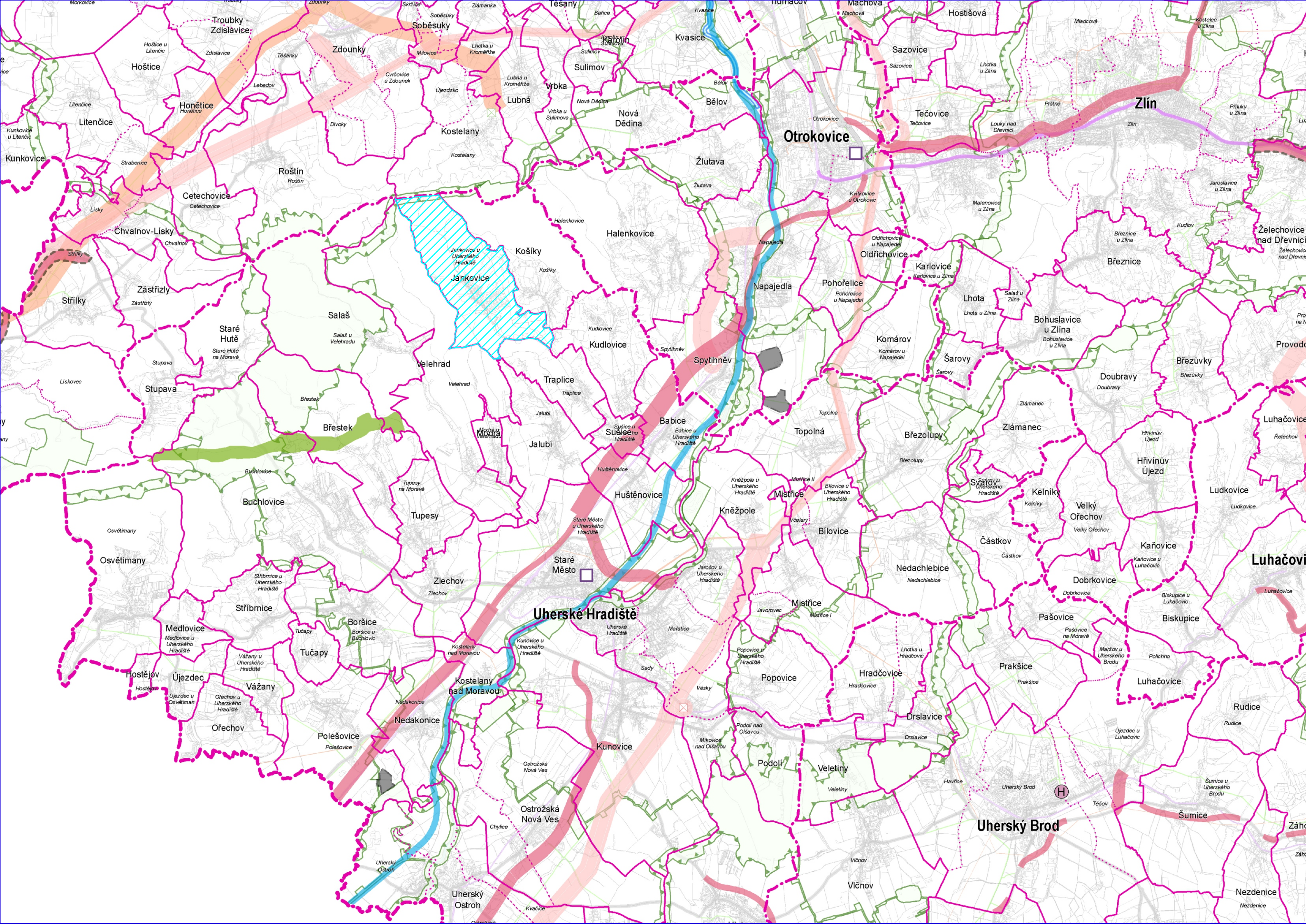


# ÚZEMNÍ PLÁN JANKOVICE

ÚPLNÉ ZNĚNÍ PO VYDÁNÍ ZMĚNY Č. 1



## JEVY INFORMATIVNÍ

STAV

### DOPRAVA

	DÁLNIČE I. A II. TŘÍDY
	SILNICE I. A II. TŘÍDY
	ŽELEZNIČNÍ TRÁŤ CELOSTÁTNÍ, REGIONÁLNÍ
	VODNÍ CESTA (BAŤŮV KANÁL)

### TECHNICKÁ INFRASTRUKTURA

	PLYNOVOD VTL, VTL
	ELEKTRICKÉ VEDENÍ ZVN, VVN

### HRANICE ÚZEMNÍCH JEDNOTEK

	HRANICE KRAJE
	HRANICE SPRÁVNÍHO OBVODU OBCE S ROZŠÍŘENOU PŮSOBNOSTÍ
	HRANICE SPRÁVNÍHO OBVODU OBCE
	HRANICE KATASTRÁLNÍHO ÚZEMÍ
	ŘEŠENÉ ÚZEMÍ OBCE JANKOVICE

## JEVY SCHVALOVANÉ

NÁVRH

ÚZEMNÍ REZERVA

### KORIDORY A PLOCHY DOPRAVY

	DÁLNIČE II. TŘÍDY, KAPACITNÍ SILNICE, SILNICE I. TŘÍDY, SILNICE II. TŘÍDY
	ŽELEZNIČNÍ TRÁŤ CELOSTÁTNÍ
	SPLAVNĚNÍ MORAVY ( V PRODLOUŽENÍ BAŤOVA KANÁLU)
	HELIPORT KRAJSKÉHO VÝZNAMU (POŽADAVEK NA UMÍSTĚNÍ V RÁMCI SPRÁVNÍHO ÚZEMÍ OBCE)
	PŘEKLADIŠTĚ (POŽADAVEK NA UMÍSTĚNÍ V RÁMCI SPRÁVNÍHO ÚZEMÍ OBCE)

### KORIDORY A PLOCHY TECHNICKÉ INFRASTRUKTURY

	PLYNOVOD VVTL A VTL
	ELEKTRICKÉ VEDENÍ VVN 400 KV A 110 KV

### PLOCHY PRO TĚŽBU NEROSTNÝCH SUROVIN

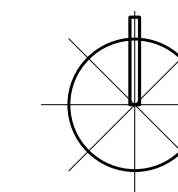
	PLOCHA TĚŽBY
--	--------------

### ÚZEMNÍ SYSTÉM EKOLOGICKÉ STABILITY (ÚSES)

	NADREGIONÁLNÍ BIOCENTRUM A BIODOR
	REGIONÁLNÍ BIOCENTRUM A BIODOR

### ÚZEMÍ SPECIÁLNÍCH ZÁJMŮ

	PRŮPLAVNÍ SPOJENÍ D-O-L
	PLOCHA PRO OCHRANU POHLEDOVÉHO HORIZONTU NADREGIONÁLNÍHO VÝZNAMU



Ing. arch. Vladimír Dujka, Kamenná 3858, Zlín 760 01		Zak.č.: 01/2021
Porovnatel: Městský úřad Uherské Hradiště, Odbor stavebního úřadu a životního prostředí	Arch.č.: 678/21	Form.: 4.A4
Obec: Jankovice	Okres: Uherské Hradiště	Kraj: Zlínský
<b>ÚZEMNÍ PLÁN JANKOVICE</b> ÚPLNÉ ZNĚNÍ PO VYDÁNÍ ZMĚNY Č. 1		Stupeň: ÚZEMNÍ PLÁN
		Datum: 07/2022
Obsah: VÝKRES ŠIRŠÍCH VZTAHŮ	Měřítko: 1:100 000	Č.v.: <b>B.2.1</b>