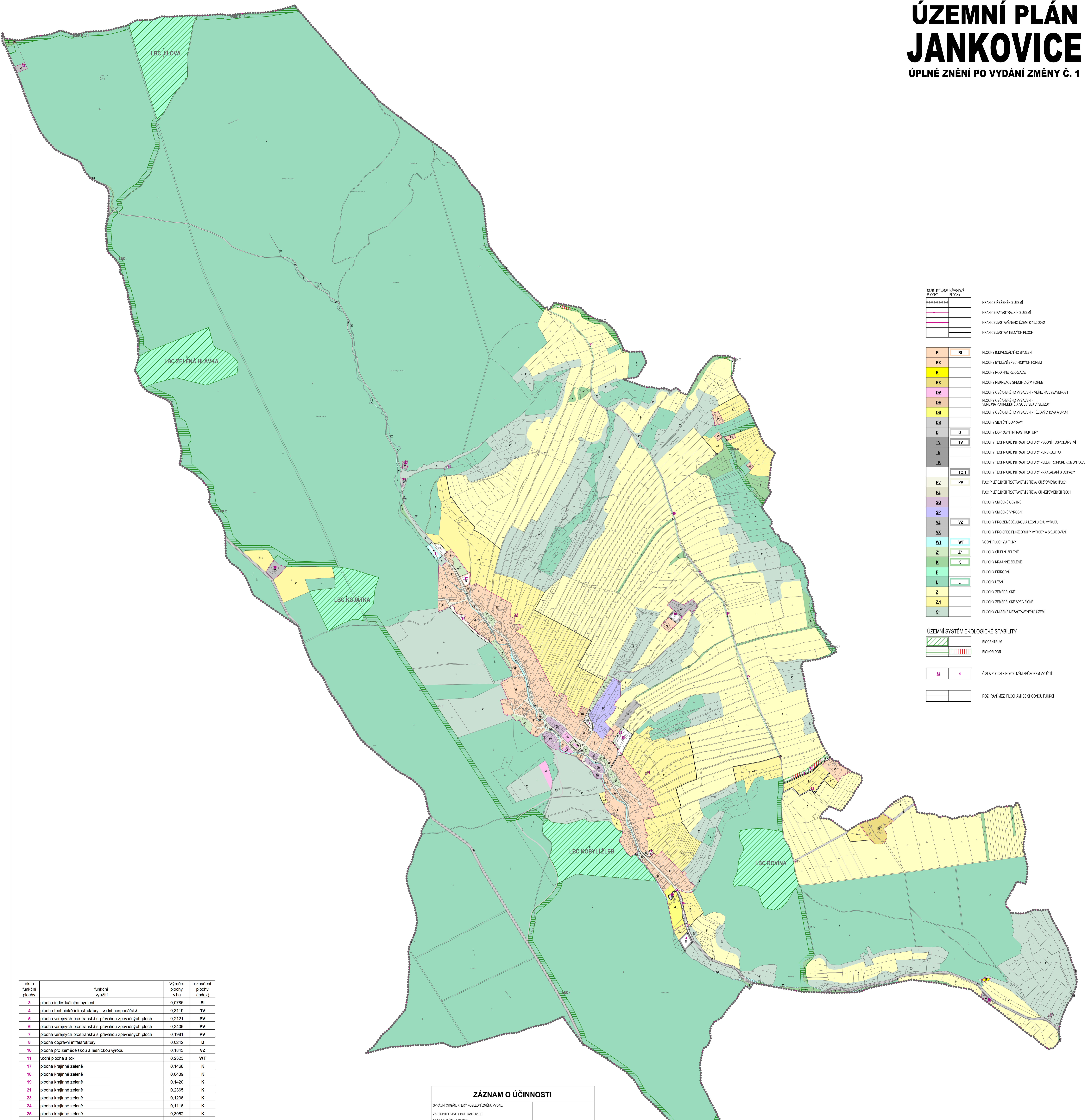


# ÚZEMNÍ PLÁN JANKOVICE

## ÚPLNÉ ZNĚNÍ PO VYDÁNÍ ZMĚNY Č. 1



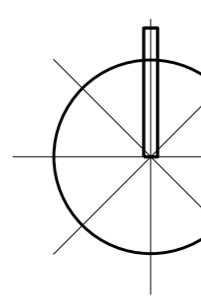
STABILIZOVANÉ PLOCHY	NÁHRADNÉ PLOCHY
.....	.....
.....	.....
.....	.....
.....	.....
.....	.....

BI	BI	PLOCHY INDIVIDUÁLNÍHO BYDLENÍ
BX		PLOCHY BYDLÉNÍ SPECIFICKÝCH FOREM
RI		PLOCHY RODINNÉ REKREACE
RX		PLOCHY REKREACE SPECIFICKÝM FOREM
OV		PLOCHY OBČANSKÉHO VYBAVENÍ - VEŘEJNÁ VYBAVENOST
OH		PLOCHY OBČANSKÉHO VYBAVENÍ - VEŘEJNÁ FUNKČNÍ A SOCIÁLNÍ SLUŽBY
OS		PLOCHY OBČANSKÉHO VYBAVENÍ - TĚLOVÝCHOVA A SPORT
DS		PLOCHY SILNIČNÍ DOPRAVY
D	D	PLOCHY DOPRAVNÍ INFRASTRUKTURY
TV	TV	PLOCHY TECHNICKÉ INFRASTRUKTURY - VODNÍ HOSPODÁŘSTVÍ
TE		PLOCHY TECHNICKÉ INFRASTRUKTURY - ENERGETIKA
TK		PLOCHY TECHNICKÉ INFRASTRUKTURY - ELEKTRONICKÉ KOMUNIKACE
	TO.1	PLOCHY TECHNICKÉ INFRASTRUKTURY - NALÁDÁNÍ S ODPADY
PV	PV	PLOCHY VEŘEJNÝCH PROSTRANSTVÍ S PŘEVOHOU ZPEVNĚNÝCH PLOCH
PZ		PLOCHY VEŘEJNÝCH PROSTRANSTVÍ S PŘEVOHOU NEZPEVNĚNÝCH PLOCH
SO		PLOCHY SMÍŠENÉ OBYTNÉ
SP		PLOCHY SMÍŠENÉ VÝROBNÍ
VZ	VZ	PLOCHY PRO ZEMĚDĚLSKOU A LESNICKOU VÝROBU
VX		PLOCHY PRO SPECIFICKÉ DRUHY VÝROBY A SKLADOVÁNÍ
WI	WI	VODNÍ PLOCHY A TOKY
Z'	Z'	PLOCHY SÍDELNÍ ZELENÉ
K	K	PLOCHY KRAJINNÉ ZELENÉ
P		PLOCHY PŘÍRODNÍ
L	L	PLOCHY LESNÍ
Z		PLOCHY ZEMĚDĚLSKÉ
Z.1		PLOCHY ZEMĚDĚLSKÉ SPECIFICKÉ
S'		PLOCHY SMÍŠENÉ NEZASTAVĚNÉHO ÚZEMÍ

ÚZEMNÍ SYSTÉM EKOLOGICKÉ STABILITY	
	BIOCENTRUM
	BIOKORIDOR
18 4	ČÍSLA PLOCH S ROZLIČNÝM ZPŮSOBEM VLIVŮ
	ROZHRANÍ MEZI PLOCHAMI SE SHODNOU FUNKCÍ

Číslo funkční plochy	funkční využití	Výměra plochy v ha	označení plochy (němé)
3	plocha individuálního bydlení	0,0785	BI
4	plocha technické infrastruktury - vodní hospodářství	0,3119	TV
5	plocha veřejných prostranství s převahou zpevněných ploch	0,2121	PV
6	plocha veřejných prostranství s převahou zpevněných ploch	0,3406	PV
7	plocha veřejných prostranství s převahou zpevněných ploch	0,1981	PV
8	plocha dopravní infrastruktury	0,0242	D
10	plocha pro zemědělskou a lesnickou výrobu	0,1843	VZ
11	vodní plocha a tok	0,2323	WI
17	plocha krajinné zelené	0,1468	K
18	plocha krajinné zelené	0,0439	K
19	plocha krajinné zelené	0,1420	K
21	plocha krajinné zelené	0,2365	K
23	plocha krajinné zelené	0,1236	K
24	plocha krajinné zelené	0,1116	K
25	plocha krajinné zelené	0,3062	K
26	plocha lesní	0,0293	L
27	plocha individuálního bydlení	0,2130	BI
28	plocha pro zemědělskou a lesnickou výrobu	0,5851	VZ
29	plocha technické infrastruktury - nakládání s odpady	0,0453	TO.1
30	plocha krajinné zelené	0,2740	K
31	plocha dopravní infrastruktury	0,1009	D
32	plocha dopravní infrastruktury	0,1240	D
33	plocha krajinné zelené	0,4351	K
34	plocha veřejných prostranství s převahou zpevněných ploch	0,0129	PV
35	plocha sídelní zelené	0,0969	Z'
36	plocha technické infrastruktury - vodní hospodářství	0,2120	TV
37	plocha technické infrastruktury - vodní hospodářství	0,0850	TV

ZÁZNAM O ÚČINNOSTI	
SPRÁVNÍ ORGÁN, KTERÝ POSLEDNÍ ZMĚNU VYDAL:	
ZASTUPITELSTVO OBCE JANKOVICE	
POŘADKOVÉ ČÍSLO ZMĚNY:	
1	
DATUM NABÝTÍ ÚČINNOSTI ZMĚNY:	
21.9.2022	
POŘIZOVATEL:	
MĚSTSKÝ ÚŘAD LHEŤSKÉ HRADŠTĚ	
OSOBNĚ STAVĚNÝ ÚŘAD A ŽIVNOSTNÍ PROSTŘEDÍ	
JMÉNO A PŘÍJMĚNÍ OPRAVNĚNÉ OSOBY POŘIZOVATELE:	
ING. KATEŘINA HAŠKOVÁ	
FUNKCE:	
REFERENTKA	
PODRIS:	
OPRAVA ÚZEMNÍHO PLÁNU POŘIZOVATELEM	
STENOGRAMOVÝ NÁČRT	



Ing. arch. Vladimír Dujka, Kamenná 3858, Zlín 760 01	
Příjemce: Město Zlín, Úřad městského úřadu, odbor územního plánování a životního prostředí	
Číslo: Jankovice	Číslo: Územní plánování
Jméno: Vladimír Dujka	Formát: A2.2
ÚZEMNÍ PLÁN JANKOVICE	
ÚPLNÉ ZNĚNÍ PO VYDÁNÍ ZMĚNY Č. 1	
Datum: 21.9.2022	
Měřítko: 1:2000	
Číslo: A.2.2	Číslo: A.2.2