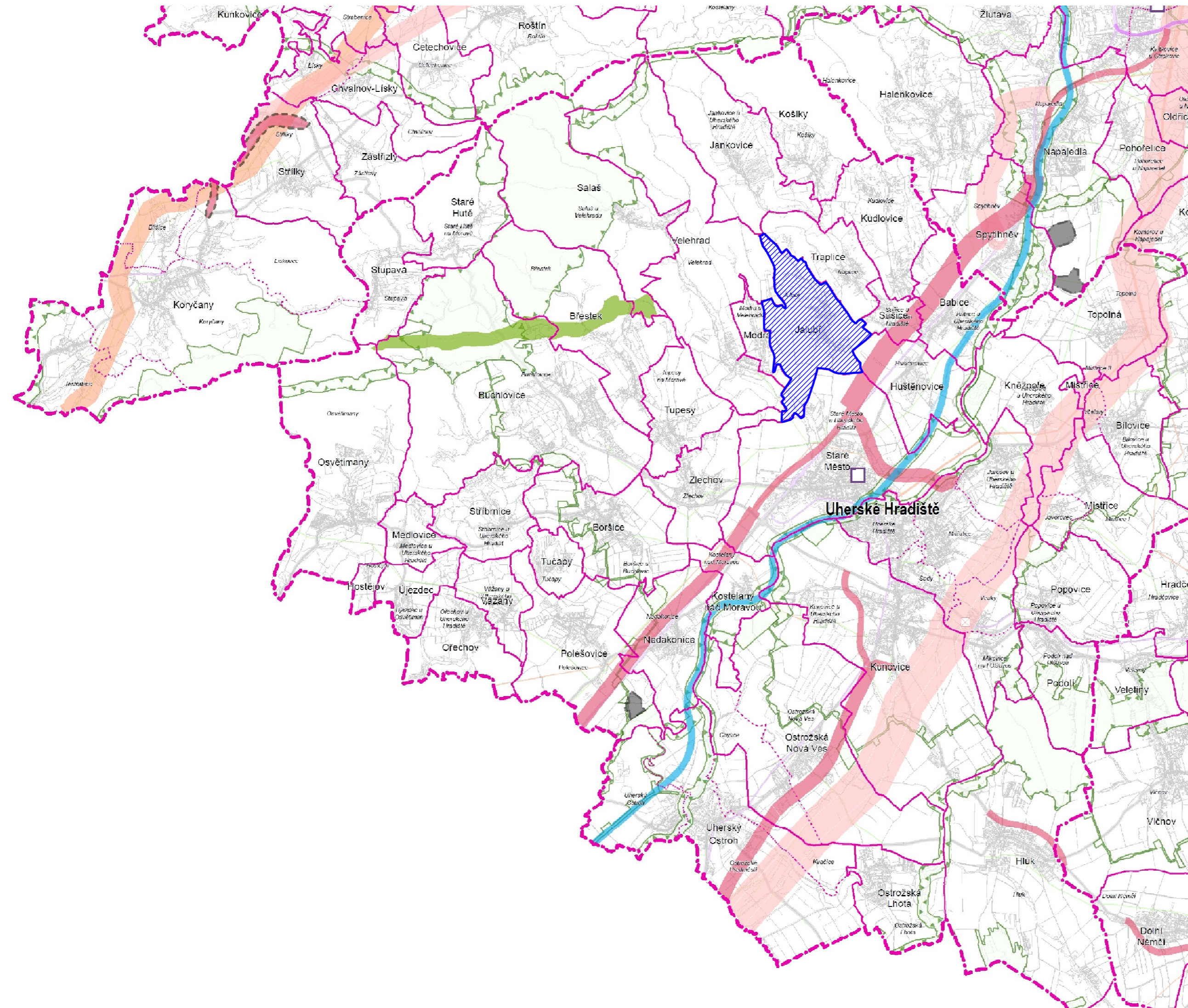


# ZMĚNA Č.2 ÚZEMNÍHO PLÁNU JALUBÍ



## VÝKRES ŠIRŠÍCH VZTAHŮ (ZMĚNA)

1:100 000

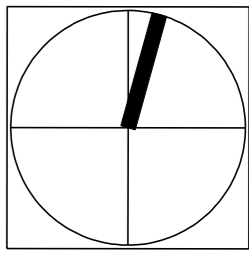


### JEVY INFORMATIVNÍ

- DOPRAVA**
- silnice I. třídy, II. třídy
  - železniční trať celostátní, regionální
  - vodní cesta (Bařův kanál)
- TECHNICKÁ INFRASTRUKTURA**
- elektrické vedení ZVN, VVN
  - plynovod VVTL, VTL
- HRANICE ÚZEMNÍCH JEDNOTEK**
- hranice kraje
- NÁZEV**
- hranice a označení správního obvodu obce s rozšířenou působností
  - hranice a označení správního obvodu obce
  - hranice a označení katastrálního území
- řešené území**

### JEVY SCHVALOVANÉ

- KORIDORY A PLOCHY DOPRAVNÍ INFRASTRUKTURY**
- dálnice II. třídy, kapacitní silnice, silnice I. třídy, silnice II. třídy
  - překladisté (požadavek na umístění v rámci správního obvodu obce)
- KORIDORY A PLOCHY TECHNICKÉ INFRASTRUKTURY**
- plynovod VVTL a VTL
  - elektrické vedení ZVN, VVN
  - objekt na elektrické síti
- PLOCHY PRO TĚŽBU NEROSTNÝCH SUROVIN**
- plocha těžby
- ÚZEMNÍ SYSTÉM EKOLOGICKÉ STABILITY (ÚSES)**
- nadregionální biocentrum a biokoridor
  - regionální biocentrum a biokoridor
- ÚZEMÍ SPECIÁLNÍCH ZÁJMŮ**
- průplavní spojení D - O - L
  - plocha pro ochranu pohledového horizontu nadregionálního významu



Příloha č. 4 - II.2

<b>VISUALCAD, s.r.o.</b> urbanismus, architektura, projekty staveb, interiéry Protzkarova 51, Uherské Hradiště, 68601, +420 608 888 574, info@visualcad.cz, visualcad.cz			
projektant:	Ing. arch. Radoslav Špok	číslo zakázky:	vis-2018-03
vypracoval:	Mgr. Martin Turčinek	formát:	600 x 400
pořizovatel:	Městský úřad Uherské Hradiště	měřítko:	1:100 000
objednatel:	Obec Jalubí	datum:	12/2021
akce:	<b>ZMĚNA Č.2 ÚZEMNÍHO PLÁNU JALUBÍ</b>		
obsah:	<b>VÝKRES ŠIRŠÍCH VZTAHŮ (ZMĚNA)</b>		číslo výkresu: <b>II.2</b>