

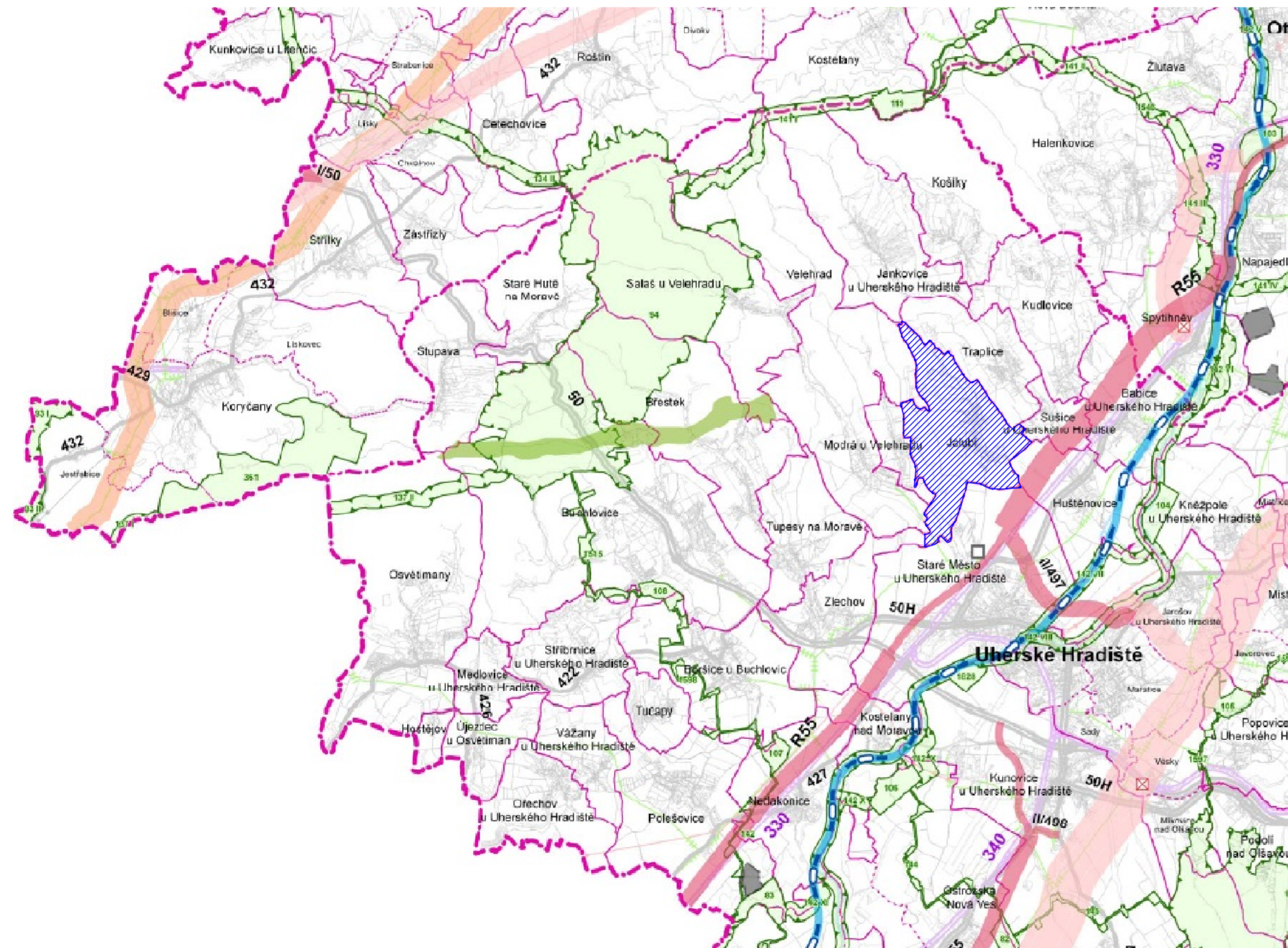
ÚZEMNÍ PLÁN JALUBÍ



PRÁVNÍ STAV PO VYDÁNÍ ZMĚNY Č.1

VÝKRES ŠIRŠÍCH VZTAHŮ

1:100 000

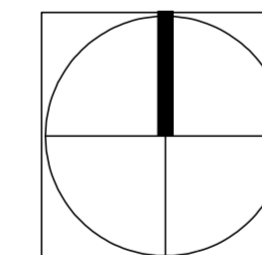


JEVY INFORMATIVNÍ

DOPRAVA	
	silnice I. třídy
	silnice II. třídy
	tranzitní železniční trať
	železniční trať celostátní
	železniční trať regionální
	vodní cesta (Bařův kanál)
TECHNICKÁ INFRASTRUKTURA	
	plynovod VVTL
	plynovod VTL
	elektrické vedení 400 kV
	elektrické vedení 220 kV
	elektrické vedení 110 kV
	ŘEŠENÉ ÚZEMÍ

JEVY SCHVALOVANÉ

KORIDORY A PLOCHY DOPRAVNÍ INFRASTRUKTURY	JEVY SCHVALOVANÉ
	rychlostní síňnice, kapacitní síňnice, síňnice I. třídy, síňnice II. třídy
	železniční trať celostátní
	splavnění Moravy (v prodloužení Bařova kanálu)
	plynovod VVTL a VTL
	elektrické vedení 400 kV a 110 kV
	objekt na elektrické síti
PLOCHY PRO TĚŽBU NEROSTNÝCH SUROVIN	
	plocha těžby
ÚZEMNÍ SYSTÉM EKOLOGICKÉ STABILITY (ÚSES)	
	nadregionální biocentrum a biokoridor
	regionální biocentrum a biokoridor
ÚZEMNÍ SPECIÁLNÍCH ZÁJMŮ	
	koridor dle UV ČR č. 49/2011 Sb.
	plocha pro ochranu pohledového horizontu nadregionálního významu



Příloha č.4

VISUALCAD, s.r.o. urbanismus, architektura, projekty staveb, interiéry
 Protzkarova 51, Uherské Hradiště, 68601, +420 608 888 574, info@visualcad.cz, visualcad.cz

projektant:	Ing. arch. Radoslav Špok	číslo zakázky:	vis-2013-01
vypracoval:	Mgr. Martin Turčinek	formát:	900 x 450
pořizovatel:	Městský úřad Uherského Hradiště	měřítko:	1:100 000
objednatel:	Obec Jalubí	datum:	09/2016
akce:	ÚZEMNÍ PLÁN JALUBÍ PRÁVNÍ STAV PO VYDÁNÍ ZMĚNY Č.1	číslo výkresu:	II.2
obsah:	VÝKRES ŠIRŠÍCH VZTAHŮ		