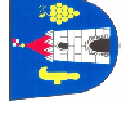
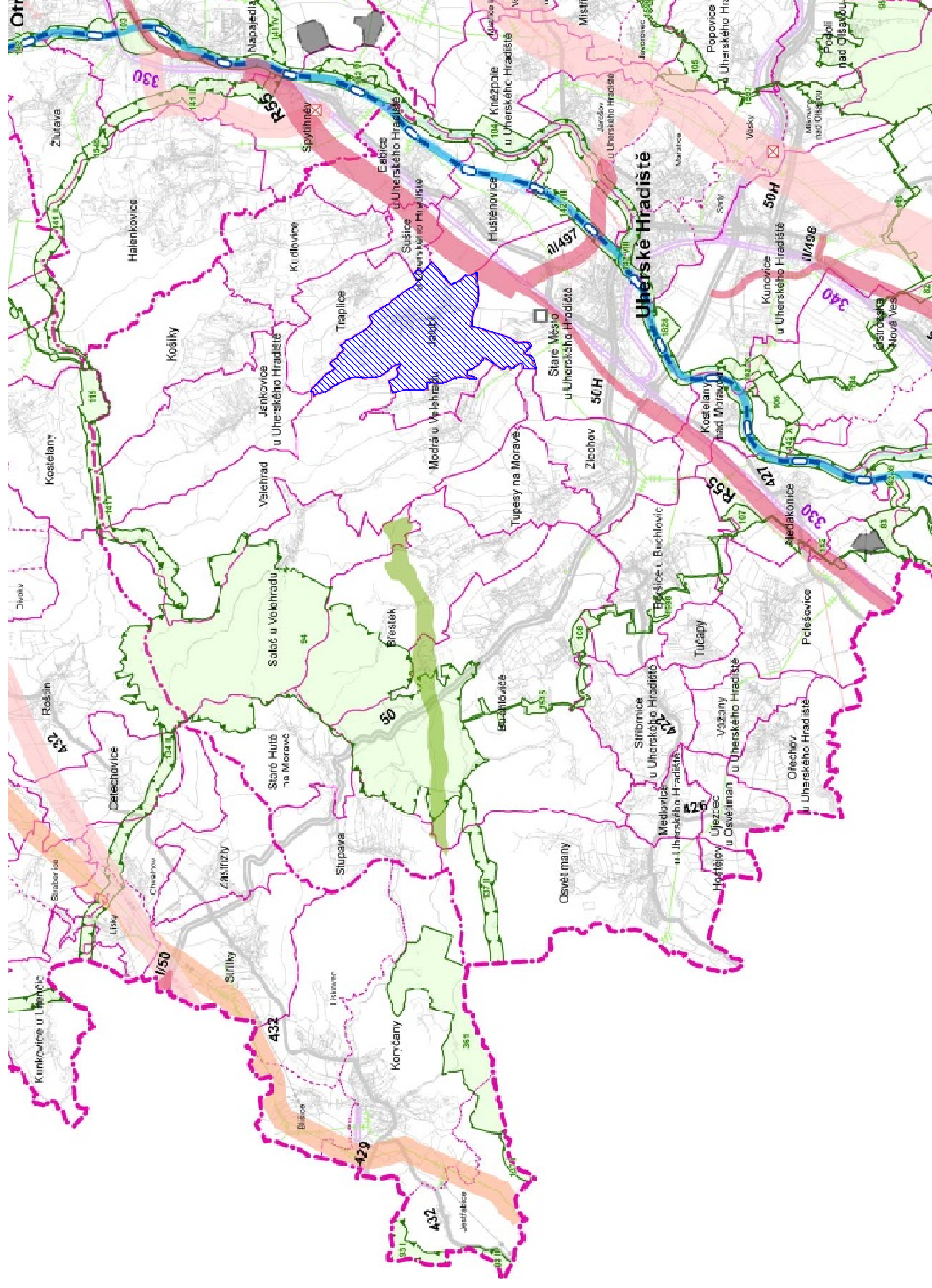


# ZMĚNA Č.1 ÚZEMNÍHO PLÁNU JALUBÍ



## VÝKRES ŠIRŠÍCH VZTAHŮ (ZMĚNA)

1:100 000



### JEVY SCHVALOVANÉ

KORIDORY A PLOCHY DOPRAVNÍ INFRASTRUKTURY

rychlostní silnice, kapacitní silnice, silnice I. třídy, silnice II. třídy  
železniční trať celostátní  
splavnění Moravy (v prodloužení Batova kanálu)

splavnění Moravy (v prodloužení Batova kanálu)  
přívod VVTL a VTL  
elektrické vedení 400 kV a 110 kV  
objekt na elektrické síli

PLOCHY PRO TĚŽBU NEROSTNÝCH SUROVIN  
plocha těžby

ÚZEMNÍ SYSTÉM EKOLOGICKÉ STABILITY (USES)  
nadregionální biocentrum a biokoridor  
regionální biocentrum a biokoridor

ÚZEMÍ SPECIÁLNÍCH ZÁJMU

koridor dle ÚV ČR č. 49/2011 Sb.  
plocha pro odstranu pohlcovacího horizontu nadregionálního významu

### JEVY INFORMATIVNÍ

DOPRAVA

silnice I. třídy  
silnice II. třídy  
tranzitní železniční trať  
železniční trať celostátní  
železniční trať regionální  
vodní cesta (Batov kanál)

TECHNICKÁ INFRASTRUKTURA  
přívod VVTL  
přívod VTL  
elektrické vedení 400 kV  
elektrické vedení 220 kV  
elektrické vedení 110 kV

ŘEŠENÉ ÚZEMÍ

Příloha č. 4

ZÁZNAM O ÚČINNOSTI	
	SPRAVNÍ ORGÁN, KTERÝ ÚZEMNÍ PLÁN VYDAL: Zastupitelstvo obce Jalubí
ZADAVATEL: Ing. arch. Radoslav Špok	PRŮJEDNATEL: Městský úřad Uherské Hradiště
POŘIZOVATEL: Ing. arch. Radoslav Špok	JMÉNO A PŘÍJMENÍ: Anna Machynková
	FUNKCE: Referent úřadu územního plánování
	PODPIS: (potvrzená účinná osoba pořizovatele)
	(otisk územního razítka)

VISUALCAD, s.r.o.	
projektant: Ing. arch. Radoslav Špok	urbanismus, architektura, projekty staveb, interiéry Prozkármě 51, Uherské Hradiště, 68601, +420 608 888 574, info@visualcad.cz, visualcad.cz
vypracoval: Ing. Petr Kocourek	číslo zakázky: vřs-2018-01
pořizovatel: Městský úřad Uherské Hradiště	formát: 900 x 450
objednatel: Obec Jalubí	měřítko: 1:100 000
akce: ZMĚNA Č.1 ÚZEMNÍHO PLÁNU JALUBÍ	číslo výkresu: II.2
obsah: VÝKRES ŠIRŠÍCH VZTAHŮ (ZMĚNA)	

etapa zpracování: Návrh pro vydání  
 datum zpracování: 08/2016