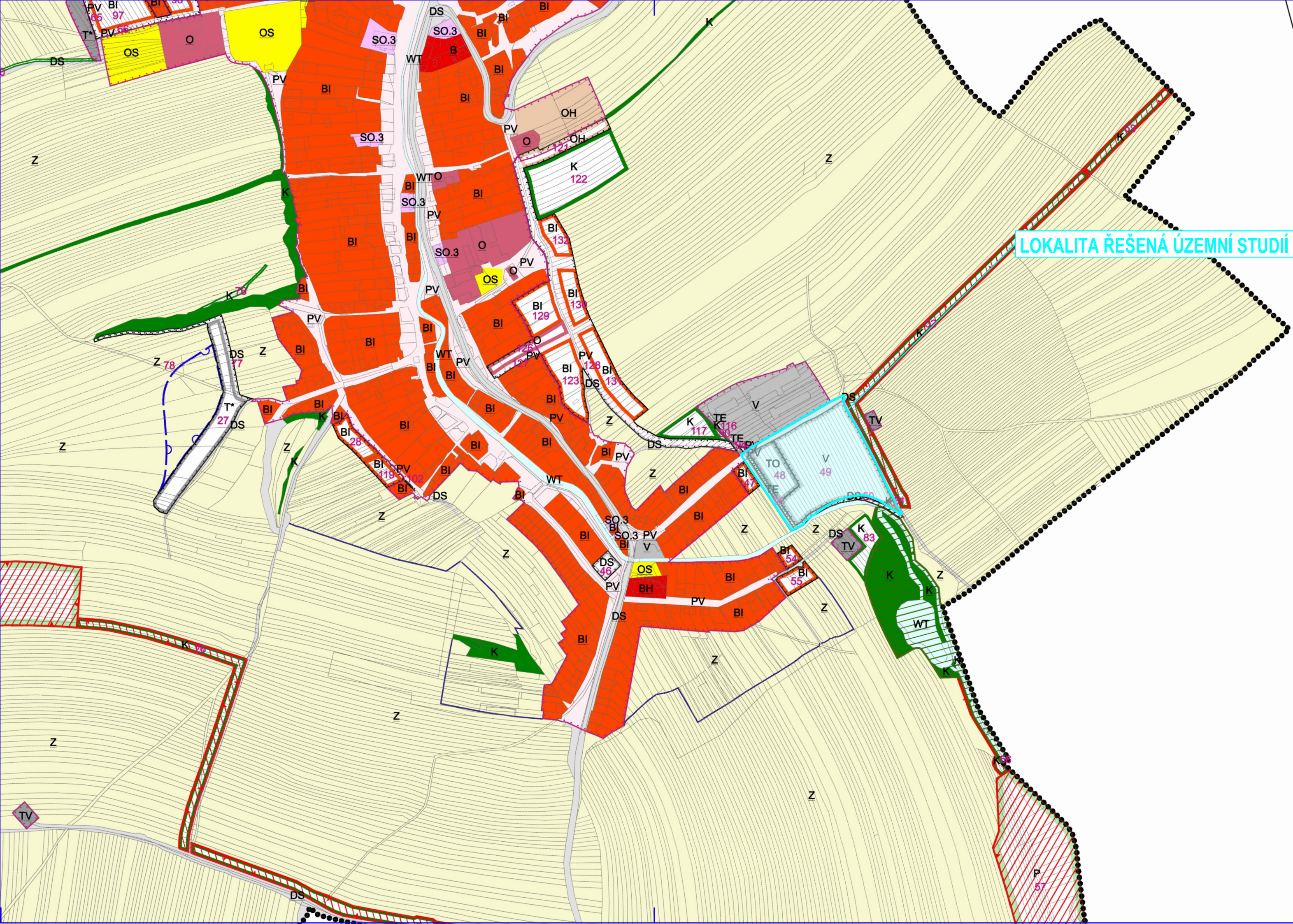


ÚZEMNÍ STUDIE JALUBÍ

LOKALITA ÚS1 - STARÉ ZELNICE



LOKALITA ŘEŠENÁ ÚZEMNÍ STUDIÍ

- BYDLENÍ**
- B** PLOCHY BYDLENÍ
 - BH** PLOCHY PRO BYDLENÍ HROMADNÉ
 - BI** PLOCHY PRO BYDLENÍ INDIVIDUÁLNÍ
- REKREACE**
- R** PLOCHY REKREACE
 - RZ** PLOCHY INDIVIDUÁLNÍ REKREACE - ZAHŘÁDKÁRSKÉ OSADY
- OBČANSKÉ VYBAVENÍ**
- O** PLOCHY OBČANSKÉHO VYBAVENÍ
 - OX** PLOCHY OBČANSKÉ VYBAVENOSTI SPECIFICKÝCH FOREM
 - OS** PLOCHY PRO TĚLOVÝCHOVU A SPORT
 - OH** PLOCHY PRO VEŘEJNÁ POHŘEBIŠTĚ A SOUVISEJÍCÍ SLUŽBY
- SMÍŠENÉ VYUŽITÍ**
- SO.3** PLOCHY SMÍŠENÉ OBYTNÉ VESNICKÉ
 - SP** PLOCHY SMÍŠENÉ VÝROBNÍ
- DOPRAVNÍ INFRASTRUKTURA**
- DS** PLOCHY PRO SILNIČNÍ DOPRAVU
- TECHNICKÁ INFRASTRUKTURA**
- T*** PLOCHY TECHNICKÉ INFRASTRUKTURY
 - TV** PLOCHY TECHNICKÉ INFRASTRUKTURY PRO VODNÍ HOSPODÁŘSTVÍ
 - TE** PLOCHY TECHNICKÉ INFRASTRUKTURY PRO ENERGETIKU
 - TO** PLOCHY TECHNICKÉHO ZABEZPEČENÍ OBCE
- VEŘEJNÉ PROSTRANSTVÍ**
- PV** PLOCHY VEŘEJNÝCH PROSTRANSTVÍ S PŘEVAHOU ZPEVNĚNÝCH PLOCH
 - PZ** PLOCHY VEŘEJNÝCH PROSTRANSTVÍ S PŘEVAHOU NEZPEVNĚNÝCH PLOCH
- VÝROBA A SKLADOVÁNÍ**
- V** PLOCHY VÝROBY A SKLADOVÁNÍ
 - VX** PLOCHY PRO SPECIFICKÉ DRUHY VÝROBY A SKLADOVÁNÍ
 - VZ** PLOCHY PRO ZEMĚDĚLSKOU A LESNICKOU VÝROBU
- PLOCHY VODNÍ A VODOHOSPODÁŘSKÉ**
- WT** PLOCHY VODNÍ A TOKY
- PLOCHY ZELENĚ**
- K** PLOCHY KRAJINNÉ ZELENĚ
- PLOCHY PŘÍRODNÍ**
- P** PLOCHY PŘÍRODNÍ
- PLOCHY ZEMĚDĚLSKÉ**
- Z** PLOCHY ZEMĚDĚLSKÉ
- PLOCHY LESNÍ**
- L** PLOCHY LESNÍ
- PŘÍRODNÍ HODNOTY**
- LOKÁLNÍ BIOCENTRUM**
 - LOKÁLNÍ BIKORIDOR**
- OSTATNÍ PRVKY**
- ŘEŠENÉ ÚZEMÍ**
 - ZASTAVĚNÉ ÚZEMÍ K 01.02.2018**
 - ZASTAVITELNÉ PLOCHY**
 - ROZHRANÍ MEZI PLOCHAMI SE SHODNOU FUNKCÍ**
 - ČÍSLO PLOCHY S ROZDÍLNÝM ZPŮSOBEM VYUŽITÍ - NÁVRH**
 - RETENČNÍ PROSTOR - NÁVRH**

VARIANTA A, B

Akce: ÚZEMNÍ STUDIE JALUBÍ - US1		
Obec: Jalubí	Okres: Uherské Hradiště	Kraj: Zlínský
Pořizovatel : MÚ Uherské Hradiště, Odbor stavebního úřadu a životního prostředí		Objednatel : Obec Jalubí
Zhotovitel:  ŠPILLER s.r.o. Štefánikova 131/61, 612 00 Brno Tel.: +420 776 193 871, Email: m.spiller@email.cz		
Hlavní projektant : Ing. arch. Martin Špiller		Digitální zpracování : Vojtěch Eichler
Datum: 09/2022		Měřítko: 1:5000
Obsah:		Výkres č.:
ŠIRŠÍ VZTAHY		B 3