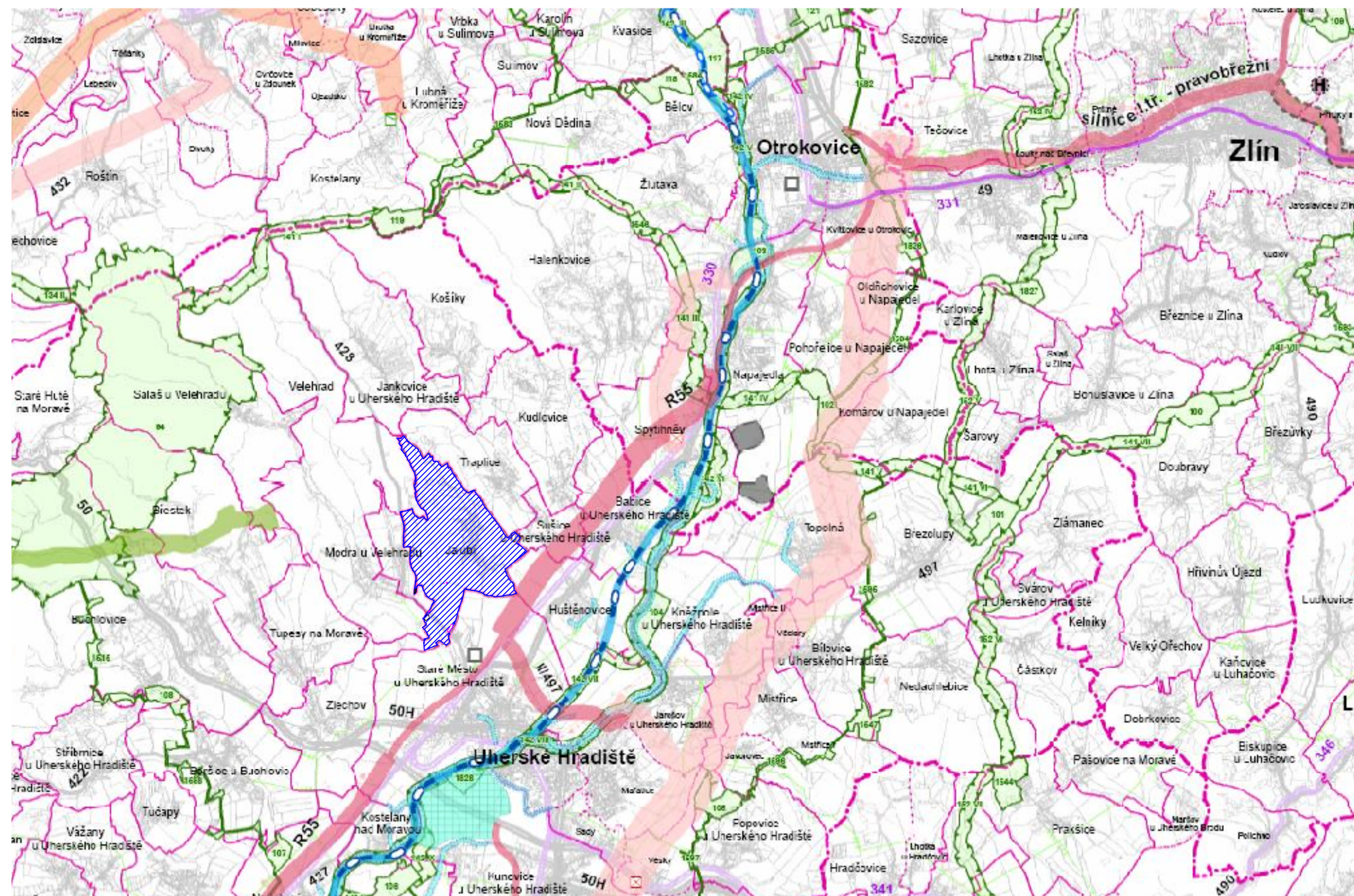


ÚZEMNÍ PLÁN JALUBÍ

ŠIRŠÍ VZTAHY

1:100 000



REŠENÉ ÚZEMÍ

LEGENDA	
JEVY INFORMATIVNÍ	
IKONOGRAFA	
	dálnice
	rychlostní silnice
	silnice II. třídy
	silnice I. třídy
	tranzitní železniční trať
	Polevaňská trať ostrožská
	Polevaňská trať raguzská
	vodní cesta (řeka, náhon)
TECHNICKÁ INFRASTRUKTURA	
	plynovod V VIII
	plynovod V III
	elektrické vedení 400 kV
	státní vedení 220 kV
	státní vedení 110 kV
	podzemní kabelový
HRANICE ÚZEMNÍCH JEDNOTEK	
	hranice samostatné obce a částí obce s rozšířenou působností
	hranice samostatné obce
	hranice katastrálního území

LEGENDA	
JEVY SCHVALOVANÉ	
KORIDORY A PLOCHY DOPRAVY	
	rychlostní silnice, silnice I. třídy, silnice II. třídy
	Polevaňská trať ostrožská
	tranzitní železniční trať (včetně zastávkových a umístění v rámci správního území obce)
	průhledné (přechodná na samostatné území správního území obce)
KORIDORY A PLOCHY TECHNICKÉ INFRASTRUKTURY	
	plynovod V VIII a V III
	elektrické vedení 400 kV a 110 kV
	oblasti na plynovodní síť
	trasy na elektrické vedení
	suchá vodní nádrž
	ochranný val
PLOCHY PRO TĚŽBU NEROSTIVÝCH SUROVIN	
	placná těžba
ÚZEMNÍ SYSTÉM EKOLOGICKÉ STABILITY (ÚSES)	
	nadregionální biocentrum a biokoridor
	regionální biocentrum a biokoridor
ÚZEMNÍ SPECIÁLNÍCH ZÁJMŮ	
	koridor dle ÚV č. 625/1995
	plachta pro ochranu přírodního dědictví nadregionálního významu

ZÁZNAM O ÚČINNOSTI		
	SPÁVNÍ ORGÁN, KTERÝ ÚZEMNÍ PLÁN VYDAL:	ZASTUPITELSTVO OBCE JALUBÍ
	ČÍSLO USNEŠENÍ:	
ZODPOVĚDNÁ OSOBA ZHOTOVITELÉ: ING.ARCH.RADOSLAV ŠPOK	DATUM VYDÁNÍ:	
	DATUM: <small>PODPIS ZODPOVĚDNÉ OSOBY:</small>	DATUM NABÝTÍ ÚČINNOSTI:
PORÍZOVATEL: MĚSTSKÝ ÚŘAD UHERSKÉ HRADÍŠTĚ	JMÉNO A PŘÍJMĚNÍ:	
	FUNKCE:	
	PODPIS:	
	<small>(otisk úředního razítka)</small>	<small>(otisk úředního razítka)</small>

VISUALCAD s.r.o.	PORÍZOVATEL: MĚSTSKÝ ÚŘAD UHERSKÉ HRADÍŠTĚ	
kontakt: mobil: 608 888 574 tel./fax: 572 551 754 e-mail: info@visualcad.cz www.visualcad.cz	ZHOTOVITEL: VISUALCAD, s.r.o. Poštovní 253, 686 01 Uherské Hradiště, IČO 25568329, DIČ CZ25568329	DIGITÁLNÍ ZPRACOVÁNÍ ING. PETR KOCOUREK
	VYPRACOVAVL: ING.ARCH.RADOSLAV ŠPOK	PODPIS:

NAZEV DOKUMENTACE:	ÚZEMNÍ PLÁN JALUBÍ		DATUM VYHOTOVENÍ: 11/2009
NAZEV VÝKRESU:	ŠIRŠÍ VZTAHY	FAZE DOKUMENTACE: NÁVRH	MĚŘÍTKO: 1 : 100 000
		ČÍSLO VÝKRESU: II/2	