

ÚZEMNÍ PLÁN HOSTĚJOV



VÝKRES ŠIRŠÍCH VZTAHŮ

LEGENDA

JEVY INFORMATIVNÍ

STAV

DOPRAVA

- dálnice, rychlostní silnice
- silnice I. třídy
- silnice II. třídy
- železniční trať celostátní
- železniční trať regionální

TECHNICKÁ INFRASTRUKTURA

- plynovod VVTL
- plynovod VTL
- elektrické vedení 220 kV
- elektrické vedení 110 kV

HRANICE ÚZEMNÍCH JEDNOTEK

- hranice kraje
- hranice správního obvodu obce s rozšířenou působností
- hranice správního obvodu obce
- hranice katastrálního území
- řešené území

JEVY SCHVALOVANÉ

NAVRH

ÚZEMNÍ REZERVA

KORIDORY A PLOCHY DOPRAVY

- rychlostní silnice, silnice I. třídy, silnice II. třídy
- překladiště (požadavek na umístění v rámci správního obvodu obce)

KORIDORY A PLOCHY TECHNICKÉ INFRASTRUKTURY

- plynovod VVTL a VTL
- elektrické vedení 400 kV a 110 kV

PLOCHY PRO TĚŽBU NEROSTNÝCH SUROVIN

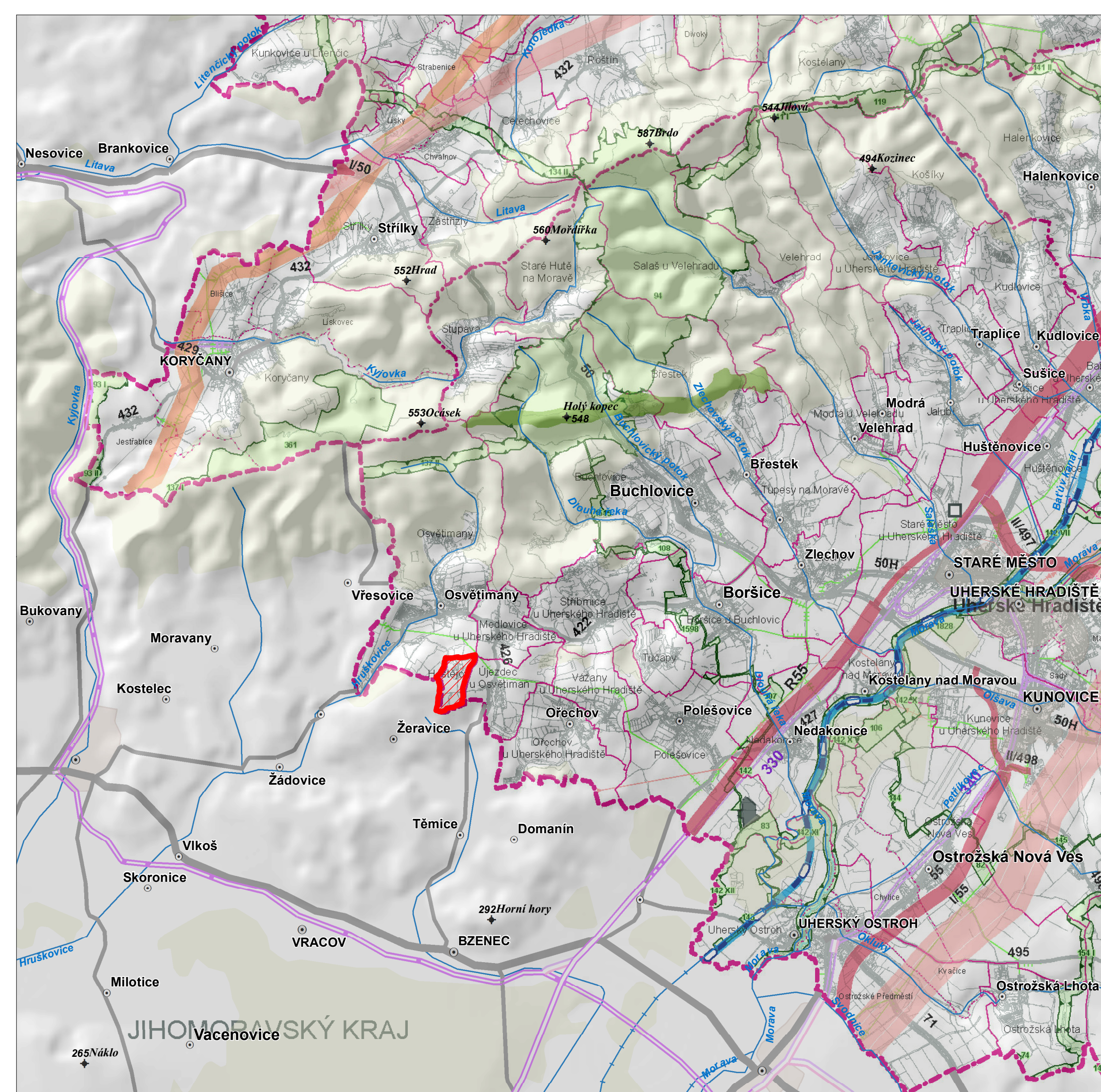
- plocha těžby

ÚZEMNÍ SYSTÉM EKOLOGICKÉ STABILITY (ÚSES)

- nadregionální biocentrum a biokoridor
- regionální biocentrum a biokoridor

ÚZEMÍ SPECIÁLNÍCH ZÁJMŮ

- koridor dle UV ČR č. 49/2011 Sb.
- plocha pro ochranu pohledového horizontu nadregionálního významu



HLAVNÍ PROJEKTANT:	ALFING Zlín, spol. s r. o.	ČÍSLO PARÉ:	AUTORIZACE:
	sídlo: J. STAŠI 165, 763 02 ZLÍN- MALENOVICE tel./fax: +420 577 158 529 mobil: +420 603 707 553 email: arch.pokluda@gmail.com	DATUM:	prosinec 2017
OBJEDNATEL:	Obec HOSTĚJOV	ZAKÁZKA ČÍSLO:	15_337
POŘIZOVATEL:	MĚSTSKÝ ÚŘAD UHERSKÉ HRADIŠTĚ Odbor stavebního úřadu a životního prostředí Oddělení stavebního odboru a památkové péče	ARCHITEKT:	Ing. arch. Vladimír Pokluda
NÁZEV AKCE:	ÚZEMNÍ PLÁN HOSTĚJOV	STUPEŇ:	ČISTOPIS
OBSAH:	VÝKRES ŠIRŠÍCH VZTAHŮ	MĚŘITKO:	1:100 000
		ČÍSLO VÝKRESU:	II.B1

JIHOMORAVSKÝ KRAJ