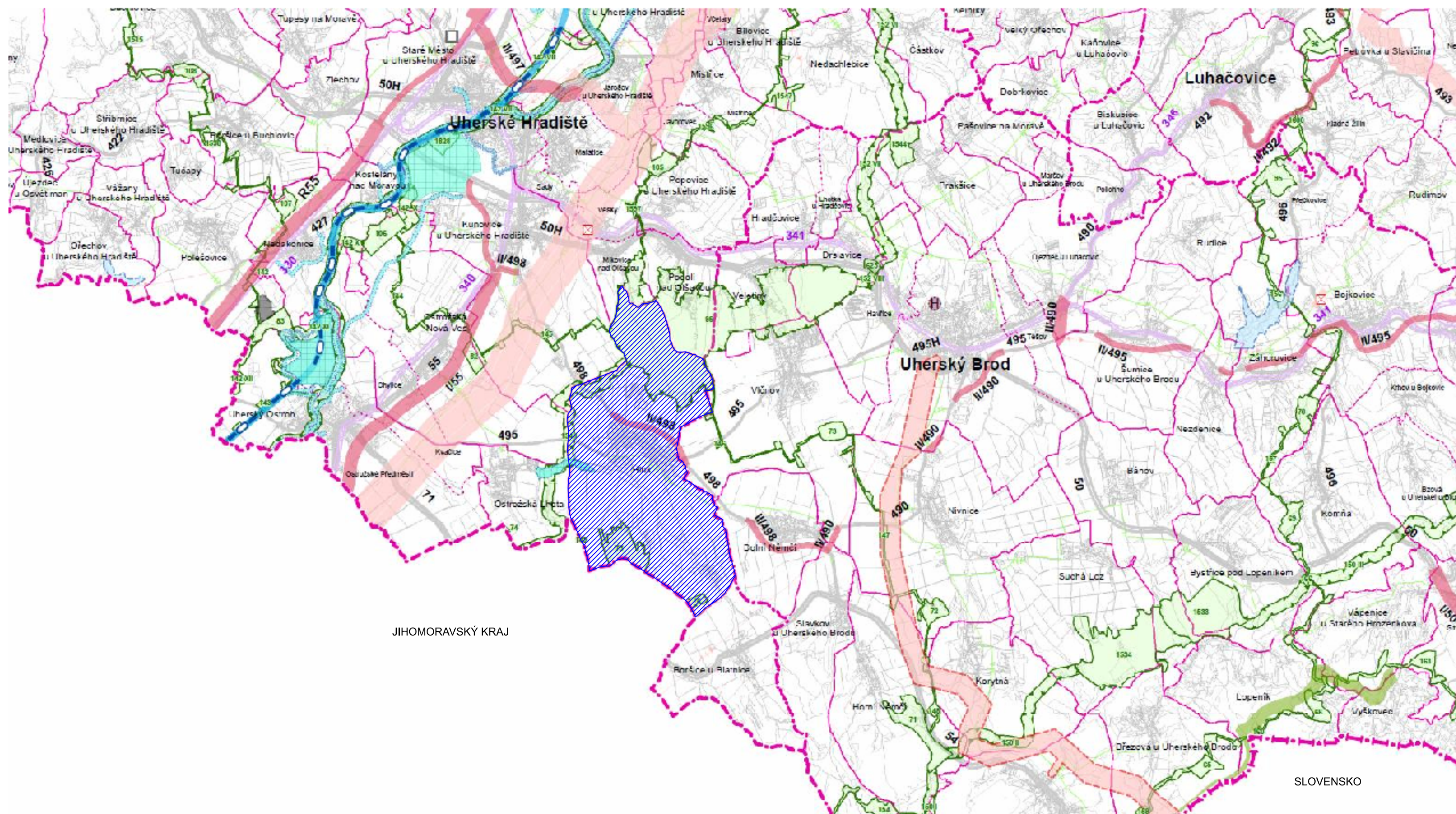


ÚZEMNÍ PLÁN HLUK

VÝKRES ŠIRŠÍCH VZTAHŮ

1:100 000



LEGENDA

ÚPRAVA

- silnice I. třídy
- silnice II. třídy
- liniová železniční trať
- železniční trať celostátní
- železniční trať regionální
- vodní cesta (řeka, náhon)

TECHNICKÁ INFRASTRUKTURA

- přívod V EL
- elektrické vedení 400 kV
- elektrické vedení 220 kV
- elektrické vedení 110 kV

HRANICE ÚZEMNÍ JEDNOTEK

- hranice státu
- hranice krajů
- hranice správního obvodu obce s rozšířenou působností
- hranice správního obvodu obce
- hranice katastrálního území

RESNÉ ÚZEMÍ

KORIDORY A PLOCHY DOPRAVY

- rychlostní silnice, silnice I. třídy, silnice II. třídy
- hlávková krajinná výhledová (postavená na umístění rámcového územního plánu)
- průmyslová (postavená na umístění rámcového územního plánu)

KORIDORY A PLOCHY TECHNIČKÉ INFRASTRUKTURY

- elektrické vedení 400 kV a 110 kV
- napájecí stanice
- suchá vodní nádrž
- normovaný val

PLOCHY PRO TĚŽBU NEROSTNÝCH SUROVIN

- prohledávací

ÚZEMNÍ SYSTÉM FUNKČNÍCH STABILIT (ÚSES)

- nadregionální biokoridor a biokoridor
- regionální biokoridor a biokoridor

ÚZEMÍ SPECIÁLNÍCH ZÁJMŮ

- koridor územní ochrany přírody
- vodní nádrž
- plocha pro ochranu pohledového horizontu nadregionálního významu



EVROPSKÁ UNIE
EVROPSKÝ FOND PRO REGIONÁLNÍ ROZVOJ
ŠANCE PRO VÁŠ ROZVOJ



ZÁZNAM O ÚČINNOSTI	
SPÁVNÍ ORGÁN, KTERÝ ÚZEMNÍ PLÁN VYDAL:	ZASTUPITELSTVO MĚSTA HLUK
ČÍSLO JEDNACÍ:	
DATUM VYDÁNÍ:	
ZODPOVĚDNÁ OSOBA ZHOTOVITĚLE: ING.ARCH.RADOSLAV ŠPOK DATUM: _____ PODPIS ZODPOVĚDNÉ OSOBY: _____	DATUM NABYTÍ ÚČINNOSTI: _____ (otisk úředního razítka)
POŘIZOVATEL:	MĚSTSKÝ ÚŘAD UHERSKÉ HRADIŠTĚ
JMÉNO A PŘÍMENÍ:	
FUNKCE:	
PODPIS: _____ (oprávněná úřední osoba pořizovatele)	(otisk úředního razítka)

POŘIZOVATEL:	MĚSTSKÝ ÚŘAD UHERSKÉ HRADIŠTĚ
ZHOTOVITEL:	ING.ARCH.RADOSLAV ŠPOK, UHERSKÉ HRADIŠTĚ, IČO 10093010
VYPRACOVAL:	ING.ARCH.RADOSLAV ŠPOK
PODPIS: _____	DIGITÁLNÍ ZPRACOVÁNÍ: MGR. VĚRA IVANOVÁ PODPIS: _____

NÁZEV DOKUMENTACE:	ÚZEMNÍ PLÁN HLUK		DATUM VYHOTOVENÍ:	11/2011	
NÁZEV VÝKRESU:	VÝKRES ŠIRŠÍCH VZTAHŮ	FÁZE DOKUMENTACE:	NÁVRH	MĚRITKO:	1:100 000
				ČÍSLO VÝKRESU:	114

JIHOMORAVSKÝ KRAJ

SLOVENSKO