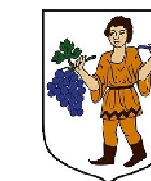
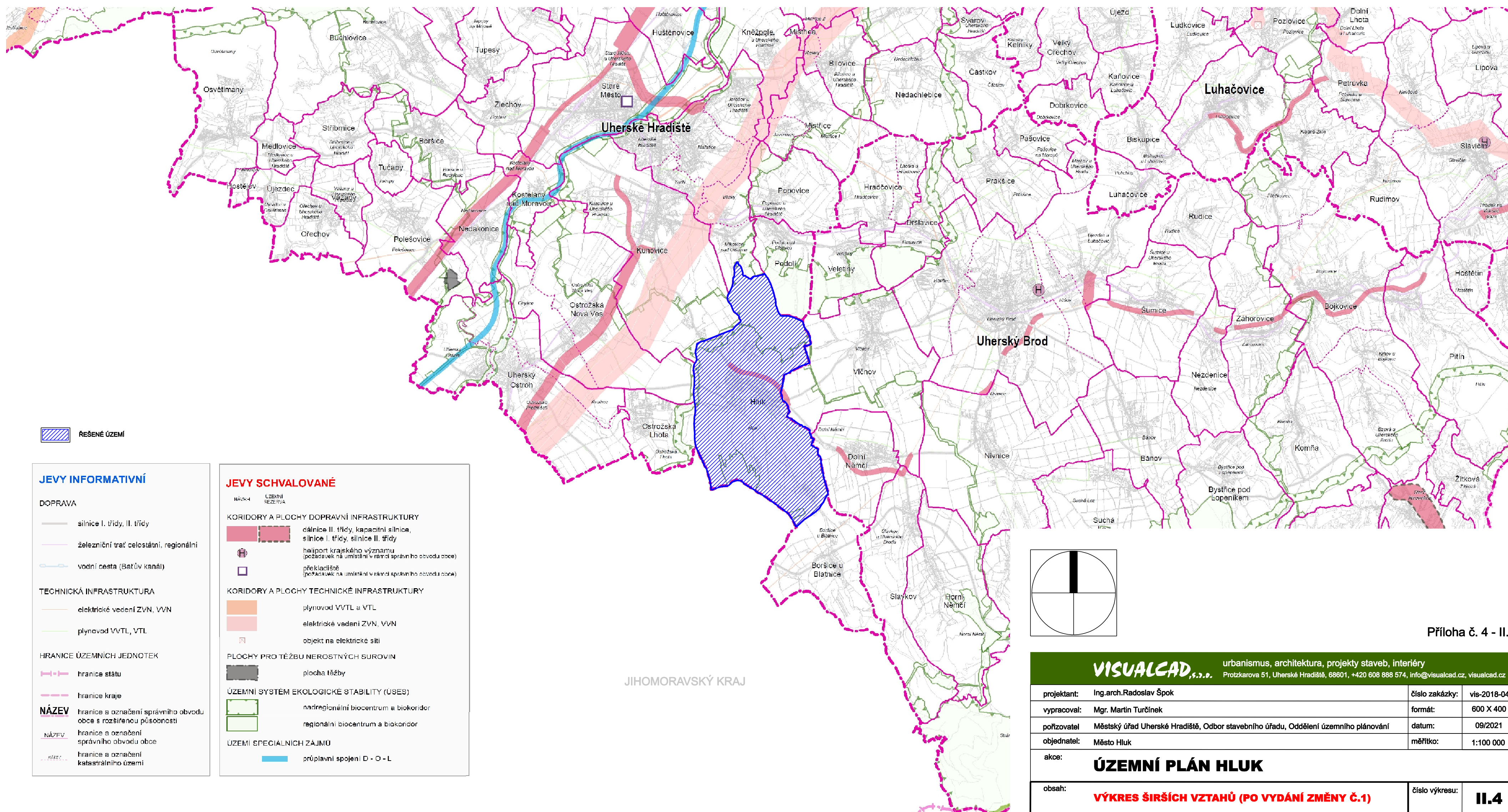


ÚZEMNÍ PLÁN HLUK



VÝKRES ŠIRŠÍCH VZTAHŮ (PO VYDÁNÍ ZMĚNY Č.1)

1:100 000



REŠENÉ ÚZEMÍ

JEVY INFORMATIVNÍ

DOPRAVA

- silnice I. třídy, II. třídy
- železniční trať celostátní, regionální
- vodní cesta (Batův kanál)

TECHNICKÁ INFRASTRUKTURA

- elektrické vedení ZVN, VVN
- plynovod VVTL, VTL

HRANICE ÚZEMNÍCH JEDNOTEK

- hranice státu
- hranice kraje
- NÁZEV** hranice a označení správního obvodu obce s rozšířenou působností
- hranice a označení správního obvodu obce
- hranice a označení katastrálního území

JEVY SCHVALOVANÉ

NÁZEV ÚZEMNÍ REZERVA

KORIDORY A PLOCHY DOPRAVNÍ INFRASTRUKTURY

- dálnice II. třídy, kapacitní silnice, silnice I. třídy, silnice II. třídy
- heliport krajského významu (požadavek na umístění v rámci správního obvodu obce)
- překladiště (požadavek na umístění v rámci správního obvodu obce)

KORIDORY A PLOCHY TECHNICKÉ INFRASTRUKTURY

- plynovod VVTL a VTL
- elektrické vedení ZVN, VVN
- objekt na elektrické síti

PLOCHY PRO TĚŽBU NEROSTNÝCH SUROVIN

- plocha těžby

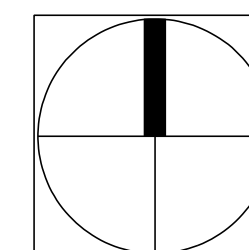
ÚZEMNÍ SYSTÉM EKOLOGICKE STABILITY (USES)

- nadregionální biocentrum a biokoridor
- regionální biocentrum a biokoridor

ÚZEMÍ SPECIÁLNÍCH ZÁJMU

- průplavní spojení D - O - L

JIHOMORAVSKÝ KRAJ



Příloha č. 4 - II.4

VISUALCAD, s.r.o.

urbanismus, architektura, projekty staveb, interiéry
Průzkarova 51, Uherské Hradiště, 68601, +420 608 888 574, info@visualcad.cz, visualcad.cz

projektant:	Ing. arch. Radoslav Špok	číslo zakázky:	vis-2018-04
vypracoval:	Mgr. Martin Turčinek	formát:	600 X 400
pořizovatel:	Městský úřad Uherské Hradiště, Odbor stavebního úřadu, Oddělení územního plánování	datum:	09/2021
objednatel:	Město Hluk	měřítko:	1:100 000
akce:	ÚZEMNÍ PLÁN HLUK		
obsah:	VÝKRES ŠIRŠÍCH VZTAHŮ (PO VYDÁNÍ ZMĚNY Č.1)	číslo výkresu:	II.4