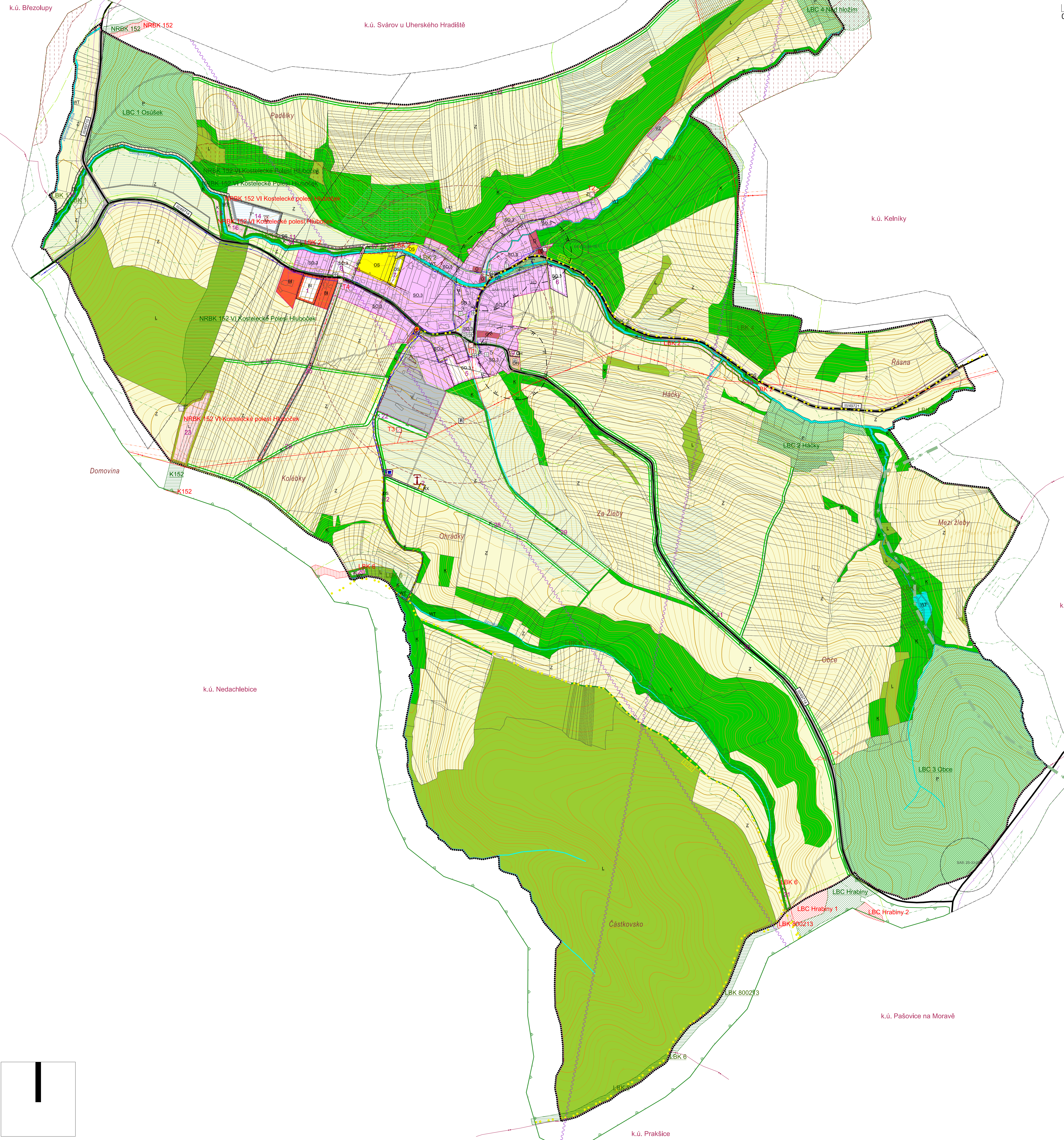
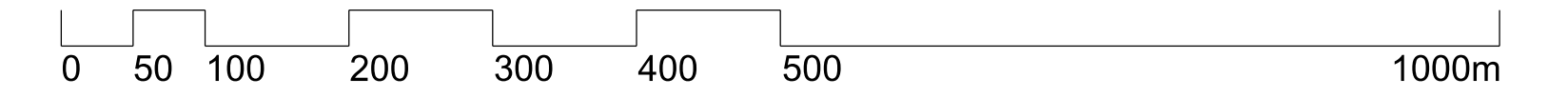


ÚZEMNÍ PLÁN ČÁSTKOV

KOORDINAČNÍ VÝKRES



- STAV NÁVRH**
- DOPRAVA**
- SILNICE III. TRÍDY
 - CYKLOSTEZKA, CYKLOTRASA
 - ZASTÁVKA HROMADNÉ DOPRAVY OSOBY
 - IZOCHRONA DOSTUPNOSTI
- ENERGETIKA**
- TRAFOSTANICE + OZNAČENÍ
 - VENKOVNÍ VEDENÍ ELEKTRICKÉ SÍTE - VN 22 kV
 - STL PLYNOVOD
- VODNÍ HOSPODÁŘSTVÍ**
- MÍSTNÍ VODOVOD
 - VODOJEM
 - PÁTEŘNÍ STOKA SPLAŠKOVÉ KANALIZACE
 - ČIŠTÍRNA ODPADNÍCH VOD
- TELEKOMUNIKACE**
- KOMUNIKAČNÍ VEDENÍ
 - RADIORELEOVÁ TRASA
 - TV VYSÍLAČ
 - VYSÍLAČ SIGNÁLU TELEFONICKE MOBILNÍ SÍTĚ
- HYGIENA PROSTŘEDÍ**
- ÚZEMÍ EKOLOGICKÝCH RIZIK
 - OCHRANNÉ PÁSMO HRBITOVA

- LEGENDA:**
- STAV NÁVRH**
- 1 ČÍSLO NÁVRHOVÉ PLOCHY S ROZDÍLNÝM ZPŮSOBEM VYUŽITÍ
 - HRANICE REŠENÉHO ÚZEMÍ
 - PARCELNÍ KRESBA
 - PARCELNÍ KRESBA VNITŘNÍ
 - HRANICE ZASTAVĚNÉHO ÚZEMÍ K 1:2.2015
 - HRANICE ZASTAVITELNÝCH PLOCH
 - HRANICE KATASTRÁLNÍHO ÚZEMÍ
 - ROZHRANÍ MEZI PLOCHAMI S PODOBNOU NEBO SHODNOU FUNKCÍ
 - VÝSKOPIS (ODSTUP VRSTEVNIC 2m)
 - BIOCENTRUM ÚSES
 - BIOKORIDOR ÚSES
- STAVBY - NÁVRH**
- BI PLOCHY BYDLENÍ - BYDLENÍ INDIVIDUÁLNÍ
 - BI PLOCHY REKREACE SPECIFICKÝCH FOREM
 - SO.3 PLOCHY SMÍŠENÉ OBYTNÉ VEŠNICE
 - O PLOCHY OBČANSKÉHO VYBAVENÍ
 - OS PLOCHY OBČANSKÉHO VYBAVENÍ - PŘÍTELIVOSTI A SPORT
 - OH PLOCHY VEŘEJNÝCH POHŘEBIŠŤ
 - P* PLOCHY VEŘEJNÝCH PROSTRANSTVÍ
 - V PLOCHA VÝROBY A SKLADOVÁNÍ
 - VZ PLOCHA PRO ZEMĚDĚLSKOU A LESNÍKOVOU VÝROBU
 - DS PLOCHY DOPRAVNÍ INFRASTRUKTURY - SILNIČNÍ DOPRAVA
 - T* PLOCHY TECHNICKÉ INFRASTRUKTURY
 - WT PLOCHY VODNÍ VODOHOSPODÁŘSKÉ - VODNÍ PLOCHY A TOKY
 - K PLOCHY KRAJINNÉ ZELENĚ
 - L PLOCHY LESNÍ
 - Z PLOCHY ZEMĚDĚLSKÉ
 - P PLOCHY PŘÍRODNÍ
- STAV NÁVRH**
- PŘÍRODNÍ PARK
 - PRAŠKOVÁ VICHROVINA
 - DÁLKOVÝ MIGRAČNÍ KORIDOR
 - MIGRAČNĚ VÝZNAMNÉ ÚZEMÍ
 - VZDÁLENOST 50 m OD OKRAJE LEŠA
 - NEMOVITÁ KULTURNÍ PAMÁTKA + ID
 - ÚZEMÍ S ARCHEOLOGICKÝMI NÁLEZY
 - SESUVNÉ ÚZEMÍ
 - PLOCHA ODVODNĚNÁ
 - ARCHITEKTONICKY VÝZNAMNÁ STAVBA
 - KULTURNĚ HISTORICKÁ DOMINANTA
 - ÚZEMÍ SE ZVÝŠENOU OCHRANOU KRAJINNÉHO RÁZU
 - ROZHLEDNA
 - MÍSTO VYHLÍDKY
 - OBJEKT POŽÁRNÍ OCHRANY
 - OBJEKT CIVILNÍ OCHRANY

NEMOVITÉ KULTURNÍ PAMÁTKY

| ID | rejstř. číslo | parc. č. | POPIS |
|----|---------------|----------|----------------------------|
| 1 | 496437-8794 | st. 114 | kaple P. Marie Lurdské |
| 2 | 4507787-3281 | st. 78 | venkovský dům č.p. 29 |
| 3 | 193407-3282 | st. 11/1 | venkovská usedlost č.p. 63 |
| 4 | 199717-3283 | 66 | sýpka u č.p. 21 |
| 5 | 316577-3284 | 18 | sýpka u č.p. 37 |

Celé řešené území je územím s archeologickými nálezy ve smyslu zák. č. 20/1987 Sb., o státní památkové péči.

Celé řešené území se nachází ve vymezených zónách havarijního plánování

ZÁZNAM O ÚČINNOSTI ÚP ČÁSTKOV

| | |
|-------------------------------|---|
| SPRAVNÍ ORGÁN, KTERÝ ÚP VYDAL | Zastupitelstvo obce Částkov |
| DATUM NABYTÍ ÚČINNOSTI | |
| POŘIZOVATEL | Městský úřad Uherského Hradiště Odbor stavebního úřadu a životního prostředí |
| JMÉNO, PŘÍJMENÍ | Anna Machynková |
| FUNKCE | pořizovatel |
| PODPIS | (oprávněná úřední osoba pořizovatele) |

| | | |
|------------|------------------------------|--------------------------------------|
| výtisk č.: | otisk autorizačního razítka: | otisk úředního razítka pořizovatele: |
| | | |

Příloha č. 4

Zlínský kraj

PROJEKT SPOLUPRACOVNÍ ZÁSTAVBY

GENERÁLNÍ PROJEKTANT: Ing. Lubor Svoboda | autorizovaný architekt ČKA 03654 | Ohraiva 1854, 755 01 Vsetín | gsm + 420 604 859 068 | lubor.svoboda@svoboda.cz | www.krdmum.cz

| | | |
|--------------------------|-------------------|------------------|
| OBJEDNATEL: OBEC ČÁSTKOV | Č. ZAKÁZKY: 05_14 | DATUM: únor 2016 |
|--------------------------|-------------------|------------------|

| | | |
|----------------------------|------------------|--------------------|
| ÚZEMNÍ PLÁN ČÁSTKOV | MĚŘÍTKO: 1:5 000 | Č. VÝKRESU: B/II.2 |
| KOORDINAČNÍ VÝKRES | | |