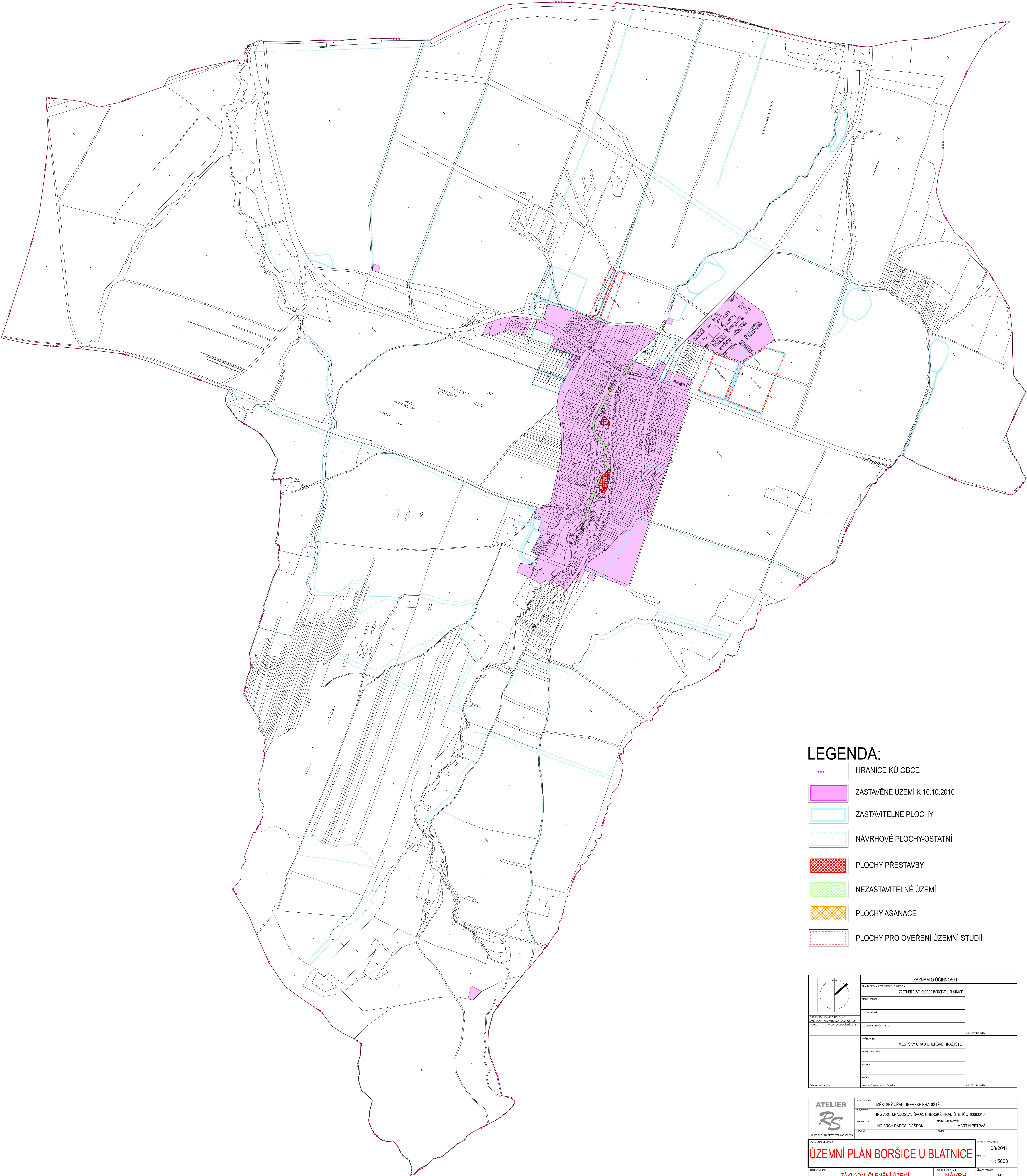


ÚZEMNÍ PLÁN BORŠICE U BLATNICE

ZÁKLADNÍ ČLENĚNÍ ÚZEMÍ

1:5000



LEGENDA:

- HRANICE KÚ OBCE
- ZASTAVĚNÉ ÚZEMÍ K 10.10.2010
- ZASTAVITELNÉ PLOCHY
- NÁVRHOVÉ PLOCHY-OSTATNÍ
- PLOCHY PŘESTAVBY
- NEZASTAVITELNÉ ÚZEMÍ
- PLOCHY ASANACE
- PLOCHY PRO OVEŘENÍ ÚZEMNÍ STUDIÍ

ZÁZNAM O ÚČINNOSTI	
OPRAVNĚNÍ K ÚZEMNÍM PLÁNŮM ZASTUPITELSTVO OBCE BORŠICE U BLATNICE	
OPRAVNĚNÍ K ÚZEMNÍM PLÁNŮM MĚSTSKÝ ÚŘAD UHERSKÉ HRADÍŠTĚ	

ATELIER RS	POŘADOVÁČ: MĚSTSKÝ ÚŘAD UHERSKÉ HRADÍŠTĚ
PROJEKTOVÝ: ING. ARCH. RADOŠLAV ŠPŮK	OBJEDNATEL: MĚSTSKÝ ÚŘAD UHERSKÉ HRADÍŠTĚ, IČO 10093010
PROJEKTOVÝ: ING. ARCH. RADOŠLAV ŠPŮK	PROJEKTOVÝ: MARTIN PETRÁŠ
PROJEKTOVÝ: ING. ARCH. RADOŠLAV ŠPŮK	PROJEKTOVÝ: MARTIN PETRÁŠ
ÚZEMNÍ PLÁN BORŠICE U BLATNICE	
03/2011	1 : 5000
ZÁKLADNÍ ČLENĚNÍ ÚZEMÍ	NÁVRH

mapový podklad: ÚKM ŽK - podkladní informační charakteru odvozen z katastrální mapy
vlastnictví: ZABAGED - Český úřad zeměměřičský a katastrální