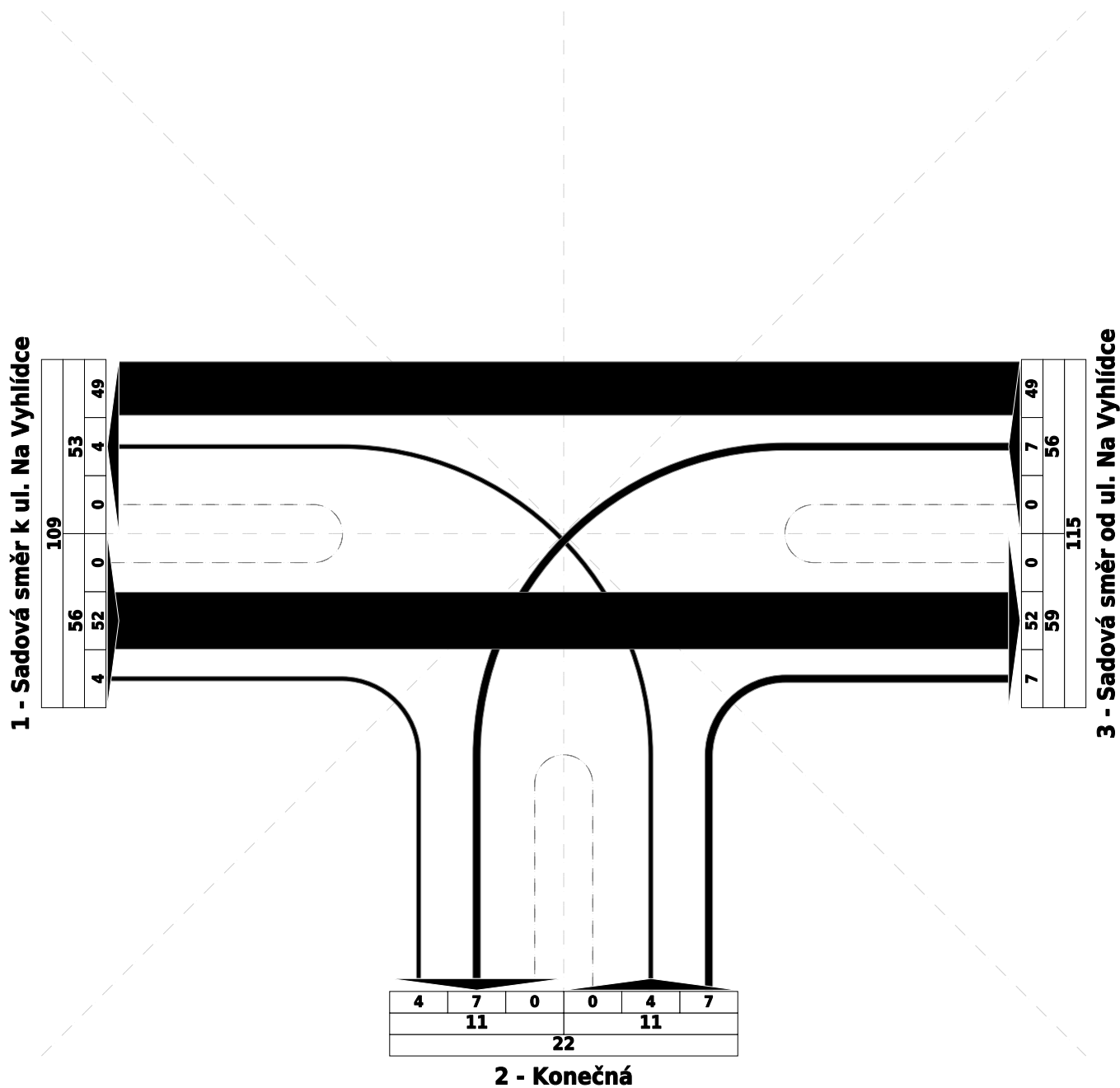


# Název křižovatky: Sadová x Konečná, Uherské Hradiště

Zatěžovací stav: stav\_2022

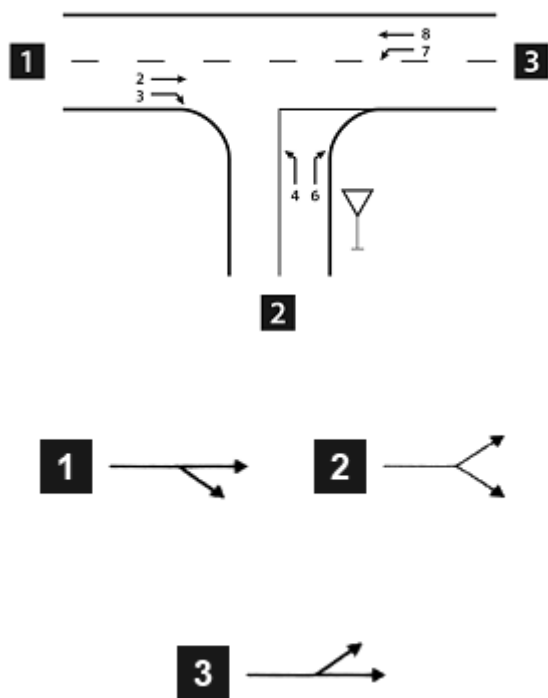


Součet intenzit všech vjezdů do křižovatky: 123 voz/h

Hodnoty jsou uváděny ve voz/h

# Protokol pro posouzení kapacity podle TP188 - neřízené úrovňové křižovatky

<b>Název křižovatky</b>		Sadová x Konečná, Uherské Hradiště		<b>Schéma číslování dopravních proudů</b>		
<b>Název uspořádání</b>		--				
<b>Zatěžovací stav</b>		stav_2022				
<b>Počet paprsků</b>		3				
<b>Vypracoval</b>		Jakub Kuchař	<b>Datum</b>	21.6.2022, 14:48:54		
<b>Kritérium výkonnosti</b>						
<b>Paprsek</b>	<b>Název komunikace</b>	<b>Kategorie komunikace</b>	<b>UKD<sub>lim</sub></b> [-]	<b>t<sub>w,lim</sub></b> [S]		
1	Sadová směr k ul. Na Vyhliďce	silnice III. třídy, místní komunikace a veřejně přístupné účelové komunikace	E	-		
2	Konečná	silnice III. třídy, místní komunikace a veřejně přístupné účelové komunikace	E	-		
3	Sadová směr od ul. Na Vyhliďce	silnice III. třídy, místní komunikace a veřejně přístupné účelové komunikace	E	-		
4						



## Intenzity dopravy

Paprsek	Název komunikace	Proud (vjezd - výjezd)	I <sub>OA</sub> [voz/h]	I <sub>NA</sub> + I <sub>A</sub> [voz/h]	I <sub>NS</sub> + I <sub>AK</sub> [voz/h]	I <sub>M</sub> [voz/h]	I <sub>C</sub> [cykl/h]	I [voz/h]	I [pvoz/h]	Σ I <sub>v</sub> [pvoz/h]
1	Sadová směr k ul. Na Vyhliďce	1 (1-4)	-	-	-	-	-	-	-	60
		2 (1-3)	45	6	0	1		52	55	
		3 (1-2)	3	0	1	0		4	5	
2	Konečná	4 (2-1)	3	1	0	0		4	5	13
		5 (2-4)	-	-	-	-	-	-	-	
		6 (2-3)	6	1	0	0		7	8	
3	Sadová směr od ul. Na Vyhliďce	7 (3-2)	5	1	0	1		7	7	61
		8 (3-1)	39	8	1	1		49	54	
		9 (3-4)	-	-	-	-	-	-	-	
4		10 (4-3)								
		11 (4-2)								
		12 (4-1)								
Součet intenzity všech vjezdů do křižovatky								123		134

Geometrické uspořádání a provozní podmínky

Paprsek	Název komunikace	Proud (vjezd - výjezd)	Značení přednosti v jízdě	V <sub>85%</sub> [km/h]	Počet řadících pruhů (H: 0 - 4) (V: 0 - 2)	Číslo pruhu(ů)(1-4) v rámci paprsku	Rozšíření (Bez / vLevo / vPravo / Nejednoznačné)	Délka pruhu nebo rozšíření [m]
1	Sadová směr k ul. Na Vyhliďce	1 (1-4)	hlavní komunikace	50	-	-		-
		2 (1-3)			1	1		
		3 (1-2)			1	1		
2	Konečná	4 (2-1)	Vedlejší komunikace s předností P4 'Dej přednost v jízdě'		1	1	S rozšířením - nejednoznačným	6
		5 (2-4)			-	-		
		6 (2-3)			1	1		
3	Sadová směr od ul. Na Vyhliďce	7 (3-2)	hlavní komunikace	50	1	1		0
		8 (3-1)			1	1		
		9 (3-4)			-	-		
4		10 (4-3)						
		11 (4-2)						
		12 (4-1)						

Posouzení kapacity - dopravní proudy

Paprsek	Název komunikace	Proud (vjezd - výjezd)	I [pvoz/h]	Kapacita pruhů nadřazených proudů 1. stupně		Základní kapacita pruhů podřazených proudů (= kapacita pruhů podřazených proudů 2. stupně)					
				C [pvoz/h]	a <sub>v</sub> [-]	I <sub>H</sub> [voz/h]	C <sub>g</sub> [pvoz/h]	a <sub>v</sub> [-]	L <sub>95%</sub> [m]	p <sub>0,n</sub> (*,**) [-]	P <sub>x</sub> [-]
1	Sadová směr k ul. Na Vyhliďce	1 (1-4)	-			-	-	-	-	-	-
		2 (1-3)	55	1800	0,03						
		3 (1-2)	5	1800	0,00						
2	Konečná	4 (2-1)	5			110	895				
		5 (2-4)	-			-	-				
		6 (2-3)	8			54	1108	0,01		-	
3	Sadová směr od ul. Na Vyhliďce	7 (3-2)	7			56	1318	0,01	0	0,99	-
		8 (3-1)	54	1800	0,03						
		9 (3-4);	-	-	-						
4		10 (4-3)									
		11 (4-2)									
		12 (4-1)									

Posouzení kapacity - dopravní proudy

Paprsek	Název komunikace	Proud (vjezd - výjezd)	Kapacita pruhů podřazených proudů 3. stupně				Kapacita pruhů podřazených proudů 4. stupně	
			C [pvoz/h]	a <sub>v</sub> [-]	p <sub>0,n</sub> [-]	p <sub>z,n</sub> [-]	C [pvoz/h]	a <sub>v</sub> [-]
1	Sadová směr k ul. Na Vyhliďce	1 (1-4)						
		2 (1-3)						
		3 (1-2)						
2	Konečná	4 (2-1)	890	0,01			-	-
		5 (2-4)	-	-	-	-		
		6 (2-3)						
3	Sadová směr od ul. Na Vyhliďce	7 (3-2)						
		8 (3-1)						
		9 (3-4)						
4		10 (4-3)						
		11 (4-2)						
		12 (4-1)						

Posouzení kapacity - společné pruhy smíšených proudů

Paprsek	Název komunikace	Proud	$a_v$ [-]	$L_u$ [m]	$\Sigma I$ [pvoz/h]	C [pvoz/h]
1	Sadová směr k ul. Na Vyhliďce	1	-	-	-	-
		2	0,03	6	60	1800
		3	0,00			
4	0,01					
2	Konečná	5	-	6	13	1421
		6	0,01			
		7	0,01			
3	Sadová směr od ul. Na Vyhliďce	8	0,00	-	61	1728
		9	-			
		10	-			
4		11	-			
		12	-			
			-			

Posouzení úrovně kvality dopravy

Paprsek	Název komunikace	Proud	I [pvoz/h]	C [pvoz/h]	Rez [pvoz/h]	$a_v$ [-]	$t_w$ [s]	UKD [-]	L95% [m]	$t_{w,lim}$ [s]	$t_w \leq t_{w,lim}$ Rez > 0
1	Sadová směr k ul. Na Vyhliďce	1	-	-	-	-	-	-	-	-	-
		1+2+3, 1+2, 1+3	-	-	-	-	-	-	-	-	-
2	Konečná	4	-	-	-	-	-	-	-	-	-
		5	-	-	-	-	-	-	-	-	-
		6	-	-	-	-	-	-	-	-	-
		4+6	13	1421	1408	0,01	3	A	0	-	ANO
3	Sadová směr od ul. Na Vyhliďce	7	7	1318	1311	0,01	3	A	0	-	ANO
		7+8	61	1728	1667	0,04	2	A	1	-	ANO
4		10									
		11									
		12									
		10+11+12, 10+11, 10+12, 11+12									

Celkové shrnutí

<b>Kapacita neřízené úrovně křižovatky vyhovuje?</b>	<b>ANO</b>
--	------------

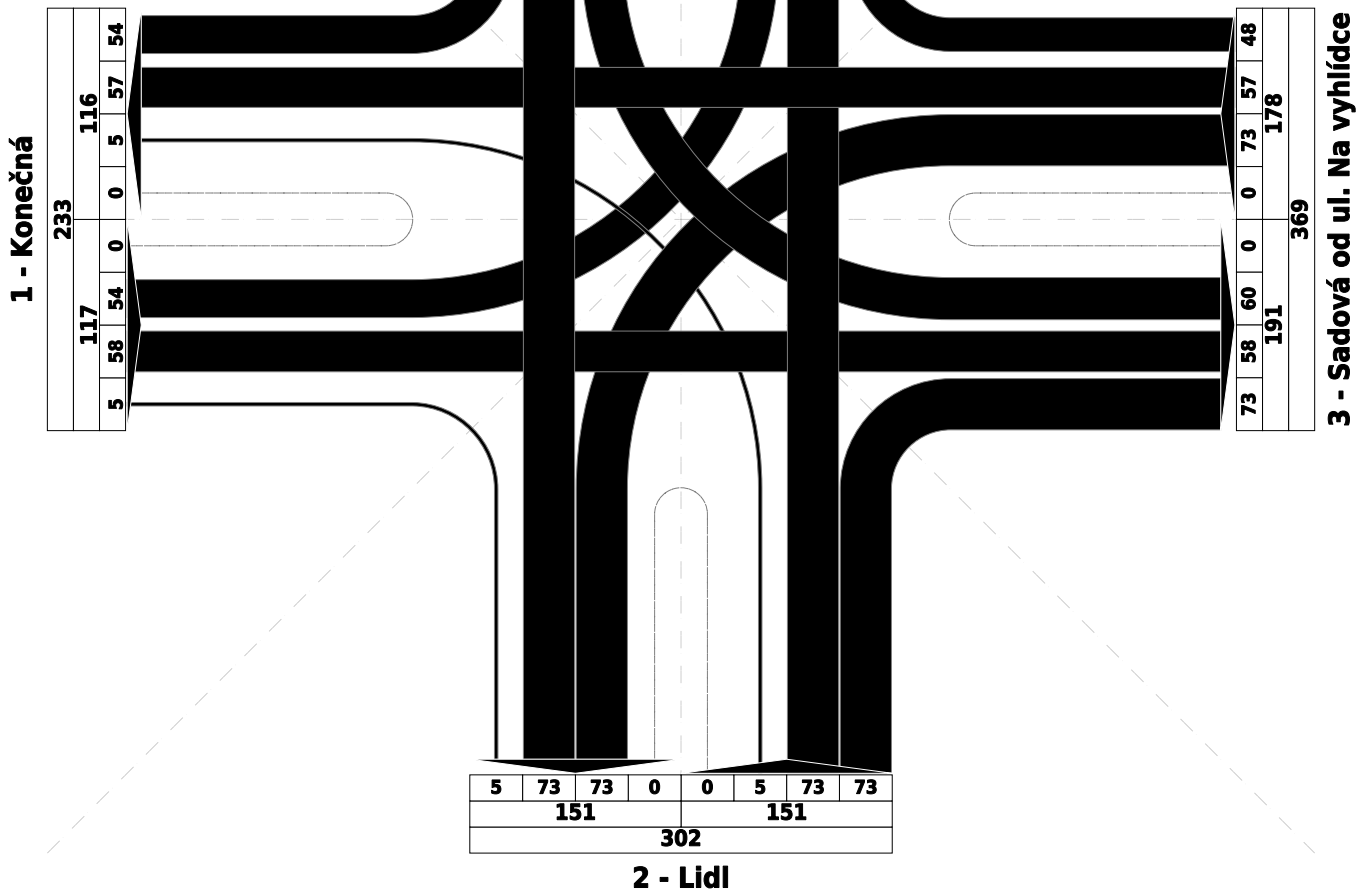
Komentář

# Název křižovatky: Sadová x Konečná, Uherské Hradiště

Zatěžovací stav: vyhled

## 4 - Sadová směr k ul. Na Vyhliďce

362							
187				175			
54	73	60	0	0	54	73	48



Součet intenzit všech vjezdů do křižovatky: 633 voz/h

Hodnoty jsou uváděny ve voz/h

# Protokol pro posouzení kapacity podle TP188 - neřízené úrovňové křižovatky

<b>Název křižovatky</b>		Sadová x Konečná, Uherské Hradiště		<b>Schéma číslování dopravních proudů</b>		
<b>Název uspořádání</b>		--				
<b>Zatěžovací stav</b>		vyhled				
<b>Počet prasků</b>		4				
<b>Vypracoval</b>		Říha Karel	<b>Datum</b>	22.6.2022, 15:11:31		
<b>Kritérium výkonnosti</b>						
Paprsek	Název komunikace	Kategorie komunikace	UKD <sub>lim</sub> [-]	t <sub>w,lim</sub> [S]		
1	Konečná	silnice III. třídy, místní komunikace a veřejně přístupné účelové komunikace	E	-		
2	Lidl	silnice III. třídy, místní komunikace a veřejně přístupné účelové komunikace	E	-		
3	Sadová od ul. Na vyhlídce	silnice III. třídy, místní komunikace a veřejně přístupné účelové komunikace	E	-		
4	Sadová směr k ul. Na Vyhlídce	silnice III. třídy, místní komunikace a veřejně přístupné účelové komunikace	E	-		

## Intenzity dopravy

Paprsek	Název komunikace	Proud (vjezd - výjezd)	I <sub>OA</sub> [voz/h]	I <sub>NA</sub> + I <sub>A</sub> [voz/h]	I <sub>NS</sub> + I <sub>AK</sub> [voz/h]	I <sub>M</sub> [voz/h]	I <sub>C</sub> [cykl/h]	I [voz/h]	I [pvoz/h]	Σ I <sub>V</sub> [pvoz/h]
1	Konečná	1 (1-4)	54	0	0	0		54	54	117
		2 (1-3)	58	0	0	0		58	58	
		3 (1-2)	5	0	0	0		5	5	
2	Lidl	4 (2-1)	5	0	0	0		5	5	151
		5 (2-4)	73	0	0	0		73	73	
		6 (2-3)	73	0	0	0		73	73	
3	Sadová od ul. Na vyhlídce	7 (3-2)	73	0	0	0		73	73	178
		8 (3-1)	57	0	0	0		57	57	
		9 (3-4)	48	0	0	0		48	48	
4	Sadová směr k ul. Na Vyhlídce	10 (4-3)	60	0	0	0		60	60	187
		11 (4-2)	73	0	0	0		73	73	
		12 (4-1)	54	0	0	0		54	54	
Součet intenzity všech vjezdů do křižovatky								633		633

## Geometrické uspořádání a provozní podmínky

Paprsek	Název komunikace	Proud (vjezd - výjezd)	Značení přednosti v jízdě	V <sub>85%</sub> [km/h]	Počet řadících pruhů (H: 0 - 4) (V: 0 - 2)	Číslo pruhu(ů)(1-4) v rámci paprsku	Rozšíření (Bez / vLevo / vPravo / Nejednoznačné)	Délka pruhu nebo rozšíření [m]
1	Konečná	1 (1-4)	hlavní komunikace	50	1	1		0
		2 (1-3)			1	1		
		3 (1-2)			1	1		
2	Lidl	4 (2-1)	Vedlejší komunikace s předností P4 'Dej přednost v jízdě'		1	1	Bez rozšíření	0
		5 (2-4)			1	1		
		6 (2-3)			1	1		
3	Sadová od ul. Na vyhlídce	7 (3-2)	hlavní komunikace	50	1	1		0
		8 (3-1)			1	1		
		9 (3-4)			1	1		
4	Sadová směr k ul. Na Vyhlídce	10 (4-3)	Vedlejší komunikace s předností P4 'Dej přednost v jízdě'		1	1	Bez rozšíření	0
		11 (4-2)			1	1		
		12 (4-1)			1	1		

## Posouzení kapacity - dopravní proudy

Paprsek	Název komunikace	Proud (vjezd - výjezd)	I [pvoz/h]	Kapacita pruhů nadřazených proudů 1. stupně		Základní kapacita pruhů podřazených proudů (= kapacita pruhů podřazených proudů 2. stupně)					
				C [pvoz/h]	a <sub>v</sub> [-]	I <sub>H</sub> [voz/h]	C <sub>g</sub> [pvoz/h]	a <sub>v</sub> [-]	L <sub>95%</sub> [m]	p <sub>0,n</sub> (*,**) [-]	p <sub>x</sub> [-]
1	Konečná	1 (1-4)	54			105	1263	0,04	1	0,96	0,90
		2 (1-3)	58	1800	0,03						
		3 (1-2)	5	1800	0,00						
2	Lidl	4 (2-1)	5			396	624				
		5 (2-4)	73			293	753				
		6 (2-3)	73			61	1101	0,07		0,93	
3	Sadová od ul. Na vyhlídce	7 (3-2)	73			63	1310	0,06	1	0,94	0,90
		8 (3-1)	57	1800	0,03						
		9 (3-4)	48	1800	0,03						
4	Sadová směr k ul. Na Vyhlídce	10 (4-3)	60			415	609				
		11 (4-2)	73			271	775				
		12 (4-1)	54			81	1082	0,05		0,95	

## Posouzení kapacity - dopravní proudy

Paprsek	Název komunikace	Proud (vjezd - výjezd)	Kapacita pruhů podřazených proudů 3. stupně				Kapacita pruhů podřazených proudů 4. stupně	
			C [pvoz/h]	a <sub>v</sub> [-]	p <sub>0,n</sub> [-]	p <sub>z,n</sub> [-]	C [pvoz/h]	a <sub>v</sub> [-]
1	Konečná	1 (1-4)						
		2 (1-3)						
		3 (1-2)						
2	Lidl	4 (2-1)	-	-			482	0,01
		5 (2-4)	677	0,11	0,89	0,81		
		6 (2-3)						
3	Sadová od ul. Na vyhlídce	7 (3-2)						
		8 (3-1)						
		9 (3-4)						
4	Sadová směr k ul. Na Vyhlídce	10 (4-3)					461	0,13
		11 (4-2)	697	0,10	0,90	0,81		
		12 (4-1)						

Posouzení kapacity - společné pruhy smíšených proudů

Paprsek	Název komunikace	Proud	$a_v$ [-]	$L_u$ [m]	$\sum I$ [pvoz/h]	C [pvoz/h]
1	Konečná	1	0,04	6	117	1505
		2	0,03			
		3	0,00			
2	Lidl	4	0,01	0	151	818
		5	0,11			
		6	0,07			
3	Sadová od ul. Na vyhlídce	7	0,06	6	178	1561
		8	0,03			
		9	0,03			
4	Sadová směr k ul. Na Vyhlídce	10	0,13	0	187	657
		11	0,10			
		12	0,05			

Posouzení úrovně kvality dopravy

Paprsek	Název komunikace	Proud	I [pvoz/h]	C [pvoz/h]	Rez [pvoz/h]	$a_v$ [-]	$t_w$ [s]	UKD [-]	$L_{95\%}$ [m]	$t_{w,lim}$ [s]	$t_w \leq t_{w,lim}$ Rez > 0	
1	Konečná	1	54	1263	1209	0,04	3	A	1	-	ANO	
		1+2+3	117	1505	1388	0,08	3	A	2	-	ANO	
2	Lidl	4	-	-	-	-	-	-	-	-	-	
		5	-	-	-	-	-	-	-	-	-	
		6	-	-	-	-	-	-	-	-	-	-
		4+5+6	151	818	667	0,18	5	A	4	-	ANO	
3	Sadová od ul. Na vyhlídce	7	73	1310	1237	0,06	3	A	1	-	ANO	
		7+8+9	178	1561	1383	0,11	3	A	2	-	ANO	
4	Sadová směr k ul. Na Vyhlídce	10	-	-	-	-	-	-	-	-	-	
		11	-	-	-	-	-	-	-	-	-	
		12	-	-	-	-	-	-	-	-	-	-
		10+11+12	187	657	470	0,28	8	A	7	-	ANO	

Celkové shrnutí

<b>Kapacita neřízené úrovně křižovatky vyhovuje?</b>	<b>ANO</b>
--	------------

Komentář