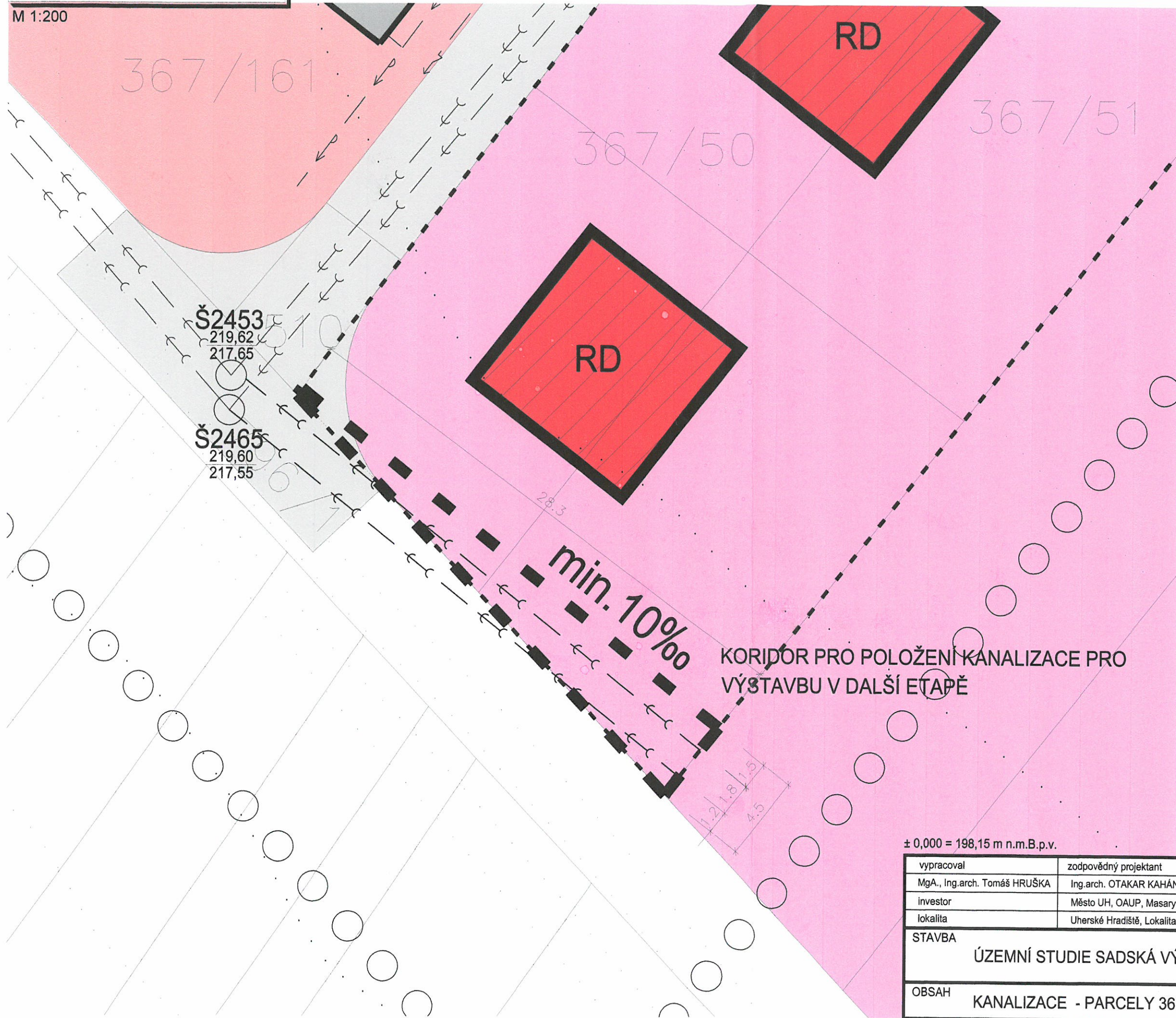




# KANALIZACE

M 1:200



## LEGENDA INŽENÝRSKÝCH SÍTÍ:

- STÁVAJÍCÍ SÍTĚ**
- STÁVAJÍCÍ VEDENÍ NN - PODZEMNÍ
  - STÁVAJÍCÍ PLYNOVOD
  - OCHRANÉ PÁSMO PLYNOVODU
  - STÁVAJÍCÍ VODOVOD
  - STÁVAJÍCÍ KANALIZACE
  - STÁVAJÍCÍ VEDENÍ SLABOPROUDU - (telefon, kabel, TV)

- NAVRŽENÉ PŘÍPOJKY**
- PŘÍPOJKA NN
  - VODOVOD
  - KANALIZACE SPLAŠKOVÁ
  - PŘÍPOJKA PLYNU

## LEGENDA OBJEKTŮ:

- NAVRHOVANÉ OBJEKTY
- OKOLNÍ STÁVAJÍCÍ OBJEKTY

## LEGENDA PLOCH:

- PLOCHY HROMADNÉHO BYDLENÍ - STAV
- PLOCHY INDIVIDUÁLNÍHO BYDLENÍ - STAV
- PLOCHY INDIVIDUÁLNÍHO BYDLENÍ - NÁVRH
- OCHRANÉ PÁSMO PLYNOVODU

## LEGENDA :

- ..... HRANICE POZEMKU
- ○ ○ ○ ○ ○ HRANICE ŘEŠENÉHO ÚZEMÍ
- RD** RODINNÝ DŮM
- MÍSTNÍ KOMUNIKACE
- NÁPOJNÝ BOD
- KORIDOR PRO POLOŽENÍ KANALIZACE

**POZNÁMKA:**  
 KORIDOR PRO POLOŽENÍ KANALIZACE PRO NÁSLEDNOU VÝSTAVBU V LOKALITĚ SADSKÁ BUDE UMÍSTĚN V JIHOVÝCHODNÍM ROHU PARCEL ČÍSEL 367/50,51, KORIDOR ZÁROVEŇ VYMEZUJE OCHRANÉ PÁSMO KANALIZAČNÍHO ŘÁDU PRO TYTO PARCELY. VZÁJEMNÝ ROZESTUP JE 1.5M OD LÍCE TRUB . MINIMÁLNÍ SPÁD JE 10‰ A ULOŽENÍ TRUB BUDE V HLoubCE 1,8M POD UPRAVENÝM TERÉNEM. VEŠKERÉ SMLUVNÍ VZTAHY BUDOU OŠETŘENY PLÁNOVACÍ SMLOUVOU.



**hruska architekti**  
 MgA., Ing. arch. Tomáš Hruška  
 Luční 39  
 68601 Uherské Hradiště  
 tel.: +420 777 87 87 00  
 e-mail: tomas@hruskaarchitekti.cz  
 www.hruskaarchitekti.cz

± 0,000 = 198,15 m n.m.B.p.v.

vypracoval	zodpovědný projektant	formát	2 A4
MgA., Ing.arch. Tomáš HRUŠKA	Ing.arch. OTAKAR KAHÁNEK	datum	11/2011
investor	Město UH, OAUP, Masarykovo náměstí 19, Uh. Hradiště	stupeň PD	územní studie
lokality	Uherské Hradiště, Lokalita Sadská výšina, p.č 367/50,51		
<b>STAVBA</b>			
ÚZEMNÍ STUDIE SADSKÁ VÝŠINA US9 „Sídliště Východ – jih“ – I. etapa			
<b>OBSAH</b>		měřítko	č.v.
KANALIZACE - PARCELY 367/50,51		1:200	C.2