

Rozpočet Města Uherské Hradiště 2016

stručný přehled

Rozpočtová třída [tis. Kč]	Rok 2016			Rok 2015	
	Rozpočet po změnách	Skutečnost		Změna 16 / 15	Listopad
		Listopad	Plnění		
tř. 1 - Daňové příjmy	354 009,3	335 953,2	94,9%	106,1%	316 552,4
tř. 2 - Nedaňové příjmy	119 665,6	111 859,7	93,5%	98,1%	114 024,2
tř. 3 - Kapitálové příjmy	1 404,0	1 889,2	134,6%	49,7%	3 803,2
tř. 4 - Přijaté dotace	80 556,8	76 386,6	94,8%	58,3%	131 027,7
Příjmy celkem	555 635,7	526 088,7	94,7%	93,0%	565 407,5
tř. 5 - Běžné výdaje	496 835,2	396 855,7	79,9%	95,5%	415 745,6
tř. 6 - Kapitálové výdaje	102 941,1	57 377,5	55,7%	38,7%	148 443,3
Výdaje celkem	599 776,3	454 233,2	75,7%	80,5%	564 188,9
tř. 8 - Financování	44 140,6	-71 855,5	-162,8%	5896,2%	-1 218,7

ZM 7.12.2015 až 11.opatření ZM 5.12.2016

Další info:

- Rozpočet dle oddílů
paragrafů
položek
- Závazné ukazatele: Rada města
MěÚ
- Dluhová služba
- Rozpočet na 1 obyvatele
- Výdaje podle skupin

Rozpočet města Uh. Hradiště 2016

Dle oddílů a odvětvových skupin ZM 7.12.2015 až 11.opatření ZM 5.12.2016	ROZPOČET 2016			Listopad 2016			Listopad 2015		
	Příjmy	Výdaje	Saldo	Příjmy	Výdaje	Saldo	Příjmy	Výdaje	Saldo
1 - Zemědělství a lesní hospodářství	1 358,6	1 253,9	104,7	1 136,5	929,8	206,6	1 286,9	790,3	496,6
2 - Průmyslová a ost. odvětví hospod.	20 167,2	53 955,6	-33 788,4	17 524,2	34 796,2	-17 272,1	23 226,2	115 782,3	-92 556,1
31 a 32 - Vzdělávání	6 792,8	46 290,6	-39 497,8	5 462,0	36 813,4	-31 351,4	5 404,9	62 170,8	-56 765,9
33 - Kultura, círky a sdělovací prostředky	8 180,5	103 389,8	-95 209,3	7 222,8	89 474,6	-82 251,8	7 316,3	66 791,0	-59 474,7
34 - Tělovýchovná a zájmová činnost	8 845,6	42 018,6	-33 173,0	8 852,3	32 183,7	-23 331,4	8 936,8	20 769,9	-11 833,1
35 - Zdravotnictví	28,4	57,8	-29,4	16,7	36,5	-19,8	22,5	22,4	0,1
36 - Bydlení, komun.rozvoj a bytové hospodářství	52 554,8	73 906,7	-21 351,9	50 705,2	46 694,2	4 011,0	49 076,4	35 180,0	13 896,4
37 - Ochrana životního prostředí	3 247,2	46 097,4	-42 850,2	2 808,3	39 090,8	-36 282,6	2 650,2	78 426,3	-75 776,1
39 - Ost.činnost související se službami pro obyvatelstvo		327,9	-327,9				542,8	21,1	521,7
3 - Služby pro obyvatelstvo	79 649,3	312 088,8	-232 439,5	75 067,3	244 293,3	-169 226,0	73 949,9	263 381,4	-189 431,5
41 - Dávky a podpory v sociál. zabezpečení								85,3	-85,3
43 - Soc.péče, pomoc a spol. činn. v soc.zabezp.	65,6	17 225,5	-17 159,9	8,8	13 469,2	-13 460,4		4 432,0	-4 432,0
4 - Sociální věci a politika zaměstnanosti	65,6	17 225,5	-17 159,9	8,8	13 469,2	-13 460,4		4 517,3	-4 517,3
5 - Obrana, bezpečnost a právní ochrana	1 435,7	21 666,7	-20 231,0	1 029,9	15 903,4	-14 873,5	1 185,8	13 947,1	-12 761,3
61 - Územní samospráva	1 901,2	140 150,3	-138 249,1	1 853,7	108 290,5	-106 436,8	766,8	123 636,0	-122 869,2
62 - jiné veřejné služby a činnosti									
63 - Finanční operace	11 212,6	39 286,8	-28 074,2	11 073,1	35 857,7	-24 784,6	12 394,2	40 664,7	-28 270,6
64 - Ostatní činnost	27,1	14 148,7	-14 121,6	52,1	693,0	-640,9	173,1	1 469,8	-1 296,7
6 - Všeobecná veřejná správa a služby	13 140,9	193 585,8	-180 444,9	12 978,9	144 841,2	-131 862,3	13 334,1	165 770,5	-152 436,4
Daně, poplatky, dotace	439 818,4		439 818,4	418 343,1		418 343,1	452 424,6		452 424,6
Celkem	555 635,7	599 776,3	-44 140,6	526 088,7	454 233,2	71 855,5	565 407,5	564 188,9	1 218,7
Financování	44 140,6		44 140,6	-71 855,5		-71 855,5	-1 218,7		-1 218,7

Zkrácený rozpočet dle paragrafů a druhových skupin

Paragrafy a odvětvové skupiny ZM 7.12.2015 až 11.opatření ZM 5.12.2016	ROZPOČET roku 2016			Listopad 2016			Listopad 2015		
	Příjmy	Výdaje	Saldo	Příjmy	Výdaje	Saldo	Příjmy	Výdaje	Saldo
1011 Udržování výrobního potenciálu zeměděls		4,4	-4,4					1,8	-1,8
1014 Ozdrav. hosp. zvířat, polních a spec. plodin		468,3	-468,3		391,5	-391,5		305,8	-305,8
1019 Ost.zeměděl.a potravin.činnost a rozvoj		15,0	-15,0		15,0	-15,0			
1036 Správa v lesním hospodářství	1 358,6	600,4	758,2	1 136,5	455,6	680,8	1 286,9	427,3	859,7
1037 Celospolečenské funkce lesů		165,8	-165,8		67,7	-67,7		55,4	-55,4
1 - Zemědělství a lesní hospodářství	1 358,6	1 253,9	104,7	1 136,5	929,8	206,6	1 286,9	790,3	496,6
2115 Úspora energie a obnovitelné zdroje								5 647,5	-5 647,5
2141 Vnitřní obchod	1 248,5	4 400,5	-3 152,0	1 230,7	3 475,5	-2 244,9	1 059,5	3 363,8	-2 304,3
2143 Cestovní ruch		1 528,8	-1 528,8	7,4	921,0	-913,6	23,4	839,5	-816,0
2169 Ost. správa v průmyslu, stavebn.,obchodu	231,4		231,4	604,3		604,3	421,2		421,2
2212 Silnice		18 727,4	-18 727,4		11 946,2	-11 946,2		67,5	20 369,1
2219 Ost.záležit. pozem. komunikací	15 148,7	18 180,1	-3 031,4	12 002,1	10 527,2	1 474,8	15 402,6	56 624,4	-41 221,8
2221 Provoz veřejné silniční dopravy		7 349,0	-7 349,0		6 393,1	-6 393,1		5 525,8	-5 525,8
2229 Ost.záležitosti v silniční dopravě	6,1	1 418,9	-1 412,8	6,1	889,4	-883,3		1 374,4	-1 374,4
2239 Ost.záležitosti vnitrozemské plavby		30,2	-30,2		7,9	-7,9			
2299 Ost.záležitosti v dopravě	3 349,5		3 349,5	3 443,6		3 443,6	4 122,0		4 122,0
2310 Pitná voda	44,5	33,0	11,5	44,9	22,4	22,5	38,8	6,4	32,4
2321 Odvádění a čištění odpadních vod a naklád	138,5	2 146,6	-2 008,1	185,1	547,8	-362,7	2 091,2	21 951,1	-19 859,9
2333 Úpravy drobných vodních toků		119,7	-119,7		65,7	-65,7		63,4	-63,4
2369 Ost.správa ve vodním hospodářství		21,4	-21,4					16,9	-16,9
2 - Průmyslová a ost. odvětví hospod.	20 167,2	53 955,6	-33 788,4	17 524,2	34 796,2	-17 272,1	23 226,2	115 782,3	-92 556,1
3111 Předškolní zařízení		4 492,8	-4 492,8		4 094,9	-4 094,9		10 052,2	-10 052,2
3113 Základní školy	142,8	29 331,4	-29 188,6	143,1	22 640,0	-22 497,0	132,9	43 428,9	-43 296,0
3114 Speciální základní školy		126,0	-126,0		126,0	-126,0			
3117 První stupeň základních škol		4 174,7	-4 174,7		3 375,7	-3 375,7		3 802,3	-3 802,3
3211 Činnost vysokých škol		1 009,6	-1 009,6		637,0	-637,0		752,7	-752,7
3231 Základní umělecké školy		1 249,0	-1 249,0		1 144,4	-1 144,4		785,0	-785,0
3299 Ostatní záležitosti vzdělávání	6 650,0	5 907,1	742,9	5 319,0	4 795,4	523,5	5 272,0	3 349,7	1 922,3
3311 Divadelní činnost		28 750,0	-28 750,0		27 094,0	-27 094,0		21 973,4	-21 973,4
3313 Filmová tvorba, distribuce, kina a shromáž	905,8	9 712,6	-8 806,8	452,9	8 208,6	-7 755,7	670,0	6 993,5	-6 323,5
3314 Činnosti knihovnické		15 995,4	-15 995,4		14 005,9	-14 005,9		13 436,6	-13 436,6
3319 Ostatní záležitosti kultury		2 238,5	-2 238,5	23,5	1 308,2	-1 284,7	21,8	15 421,8	-15 400,0
3322 Zachování a obnova kulturních památek	7 234,7	23 638,4	-16 403,7	6 694,2	19 393,0	-12 698,8	6 515,7	6 338,8	176,9
3329 Ost.zál.ochr.památek a péče o kult.dědictv		410,7	-410,7	0,1	356,7	-356,6	100,0	66,7	33,3
3341 Rozhlas a televize		2 681,3	-2 681,3	12,1	2 112,7	-2 100,6	8,7	2 058,3	-2 049,6
3392 Zájmová činnost v kultuře		18 192,0	-18 192,0		15 919,6	-15 919,6		44,4	-44,4
3399 Ost.záležit. kultury, církví a sděl.prostř.	40,0	1 770,9	-1 730,9	40,0	1 075,9	-1 035,9		457,4	-457,4
3412 Sportovní zařízení v majetku obce	8 815,6	31 787,5	-22 971,9	8 822,6	22 159,2	-13 336,7	8 850,5	13 504,1	-4 653,6
3419 Ost.tělovýchovná činnost		8 969,2	-8 969,2	0,0	8 820,9	-8 820,9	51,6	6 133,4	-6 081,9
3421 Využití volného času dětí a mládeže		1 106,1	-1 106,1		1 106,1	-1 106,1		1 105,5	-1 105,5
3429 Ost.zájmová činnost a rekreace	30,0	155,8	-125,8	29,7	97,5	-67,8	34,8	26,9	7,9
3522 Ostatní nemocnice		29,6	-29,6		20,0	-20,0			
3541 Prev.před drogami, alkoholem,nikotinem a	28,4	28,2	0,2	16,7	16,5	0,2	22,5	22,4	0,1
3611 Podpora individ.bytové výstavby	73,5	8 908,9	-8 835,4	68,7	8 551,9	-8 483,2			
3612 Bytové hospodářství	31 851,9	29 544,5	2 307,4	28 455,8	17 514,4	10 941,4	27 748,9	17 194,1	10 554,8
3613 Nebytové hospodářství	14 088,6	10 147,5	3 941,1	15 450,7	7 073,7	8 377,0	13 337,5	7 586,8	5 750,8
3631 Veřejné osvětlení	932,0	9 825,3	-8 893,3	786,8	5 437,5	-4 650,7	738,6	4 597,9	-3 859,3
3632 Pohřebnictví	895,7	3 170,7	-2 275,0	802,0	2 316,9	-1 514,9	934,8	2 012,7	-1 077,9
3635 Územní plánování		367,7	-367,7		177,0	-177,0			
3636 Územní rozvoj		681,8	-681,8		362,2	-362,2		104,1	-104,1
3639 Komunální služby a územní rozvoj jinde n	4 713,1	11 260,3	-6 547,2	5 141,1	5 260,5	-119,4	6 316,6	3 684,4	2 632,2
3716 Monitoring ochrany ovzduší		5,0	-5,0					4,8	-4,8
3721 Sběr a svoz nebezpečných odpadů		180,7	-180,7		128,8	-128,8		105,8	-105,8
3722 Sběr a svoz komunálních odpadů		15 724,3	-15 724,3		13 488,4	-13 488,4	22,5	12 804,1	-12 781,6
3726 Využívání a zneškodňování ostatních odp	3 070,1	6 212,5	-3 142,4	2 576,9	5 392,6	-2 815,6	2 529,0	5 638,5	-3 109,4
3729 Ostatní nakládání s odpady		156,7	-156,7		129,1	-129,1		146,1	-146,1
3732 Dekont.půd a čištění spodní vody		98,9	-98,9						
3741 Ochrana druhů a stanovišť		109,3	-109,3		6,3	-6,3		60,3	-60,3
3745 Péče o vzhled obcí a veřejnou zeleň	147,1	23 367,9	-23 220,8	152,7	19 775,3	-19 622,6	28,7	59 626,1	-59 597,4
3769 Ost.správa v ochr.život.prostředí		110,8	-110,8	48,6	111,5	-62,9	70,0		70,0
3792 Ekologická výchova a osvěta	30,0	131,3	-101,3	30,0	58,9	-28,9		40,8	-40,8
3900 Ost.činn.souv.is se služb.pro obyvatelstvo		327,9	-327,9				542,8	21,1	521,7
3 - Služby pro obyvatelstvo	79 649,3	312 088,8	-232 439,5	75 067,3	244 293,3	-169 226,0	73 949,9	263 381,4	-189 431,5

Paragrafy a odvětvové skupiny ZM 7.12.2015 až 11.opatření ZM 5.12.2016	ROZPOČET roku 2016			Listopad 2016			Listopad 2015		
	Příjmy	Výdaje	Saldo	Příjmy	Výdaje	Saldo	Příjmy	Výdaje	Saldo
4136 Dávky péčovské péče								85,3	-85,3
4319 Ost.výdaje souvis.se soc.poradenstvím		594,6	-594,6		572,9	-572,9		578,7	-578,7
4329 Ost.soc.péče a pomoc dětem a mládeži		9 949,4	-9 949,4		7 125,9	-7 125,9			
4333 Domovy-penzióny pro matky s dětmi		903,0	-903,0		903,0	-903,0		903,3	-903,3
4339 Ost.soc.péče a pomoc rodině a manželství	15,0	495,0	-480,0		290,8	-290,8			
4341 Soc.pomoc osobám v hmotné nouzi a obča		4,0	-4,0						
4349 Ost.soc. péče a pomoc ost. skupinám obyvatel		1 437,8	-1 437,8		817,6	-817,6		788,2	-788,2
4357 Domovy		2 426,2	-2 426,2		2 426,2	-2 426,2		2 161,8	-2 161,8
4359 Ost.služby a činn.v oblasti soc.péče		1 288,8	-1 288,8	0,0	1 233,1	-1 233,1			
4379 Ost.služ.a činn.v obl.soc.prevence		76,1	-76,1		73,3	-73,3			
4399 Ost.zálež.soc.věcí a polit.zam.	50,6	50,6		8,8	26,4	-17,6			
4 - Sociální věci a politika zaměstnanosti	65,6	17 225,5	-17 159,9	8,8	13 469,2	-13 460,4		4 517,3	-4 517,3
5212 Ochrana obyvatelstva		182,6	-182,6		82,8	-82,8			
5299 Ost.záležit.civilní připravenosti na krizové		169,8	-169,8					23,9	-23,9
5311 Bezpečnost a veřejný pořádek	1 435,7	20 153,1	-18 717,4	1 029,9	15 200,2	-14 170,2	1 167,0	10 949,5	-9 782,4
5512 Požární ochr.- dobrovolná část		1 161,2	-1 161,2		620,5	-620,5	18,8	2 973,7	-2 955,0
5 - Obrana, bezpečnost a právní ochrana	1 435,7	21 666,7	-20 231,0	1 029,9	15 903,4	-14 873,5	1 185,8	13 947,1	-12 761,3
6112 Zastupitelstva obcí		8 687,0	-8 687,0		5 537,7	-5 537,7	45,2	17 847,1	-17 801,9
6115 Volby do zastupitelstev územ.samospr.cel		616,0	-616,0		527,3	-527,3			
6171 Činnost místní správy	1 901,2	130 847,3	-128 946,1	1 853,7	102 225,5	-100 371,8	721,6	105 788,9	-105 067,3
6310 Obecné příjmy a výdaje z finančních operací	11 212,6	10 997,1	215,5	11 219,3	8 328,1	2 891,2	12 533,4	9 381,0	3 152,4
6320 Pojištění funkčně nespecifikované		1 968,2	-1 968,2		1 451,0	-1 451,0		1 318,7	-1 318,7
6399 Ostatní finanční operace		26 321,5	-26 321,5	-146,2	26 078,6	-26 224,8	-139,3	29 965,0	-30 104,3
6402 Fin.vypořádání min. let		1 543,7	-1 543,7	15,8	675,7	-659,9	164,3	1 461,2	-1 296,9
6409 Ostatní činnosti j.n.	27,1	12 605,0	-12 577,9	36,3	17,3	19,0	8,8	8,6	0,2
6 - Všeobecná veřejná správa a služby	13 140,9	193 585,8	-180 444,9	12 978,9	144 841,2	-131 862,3	13 334,1	165 770,5	-152 436,4
x Bezparagrafové položky	439 818,4		246 232,6	418 343,1		273 501,9	452 424,6		286 654,1
Výsledek hospodaření	555 635,7	599 776,3	-44 140,6	526 088,7	454 233,2	71 855,5	565 407,5	564 188,9	1 218,7
Financování	44 140,6		44 140,6	-71 855,5		-71 855,5	-1 218,7		-1 218,7

Zkrácený rozpočet podle položek a druhových tříd

Položky a druhové třídy ZM 7.12.2015 až 11.opatření ZM 5.12.2016		ROK 2016		Rok 2015	Rok 2014
		Rozpočet	Listopad	Listopad	Listopad
PŘÍJMY					
1111	Daň z př. fyz. osob ze záv. činn. a fčních požitků	67 476,0	62 531,6	54 210,4	51 150,7
1112	Daň z př. fyz. osob ze samost.výdělečné činnosti	7 250,0	5 649,7	6 413,4	6 170,6
1113	Daň z př. fyz. osob z kapitálových výnosů	6 100,0	6 186,4	6 061,8	5 683,4
1121	Daň z příjmů právnických osob	60 500,0	56 883,2	50 187,0	48 855,8
1122	Daň z příjm právnických osob za obce	24 548,4	24 548,4	28 587,6	27 965,0
1129	Zrušené daně,jejichž předmětem je příjem práv.osob				
1211	Daň z přidané hodnoty	121 450,0	115 471,3	106 725,5	110 095,9
1332	Poplatky za znečišťování ovzduší	3,5	25,0	56,3	23,5
1334	Odvody za odnětí půdy ze zemědělského půdního fondu	76,5	345,8	0,7	126,0
1339	Ost.popl.a odvody v oblasti životního prostředí		1,5		
1340	Poplatek za likvidaci komun.odpadu (dle OZV)	11 712,2	11 722,3	11 960,9	11 929,2
1341	Poplatek ze psů	400,0	411,0	417,3	426,1
1343	Popl. za užívání veřej. prostr	1 090,0	1 088,2	1 257,1	1 666,7
1345	Poplatek z ubytovací kapacity	128,0	202,3	197,1	161,7
1351	Odvod z loterií apod.her mimo VHP	900,0	1 292,5	1 005,0	882,3
1359	Ost.odvody z vybraných činností a služeb jinde neuvedené		-51,0	10,0	1,0
1353	Příjmy za zkoušky z odborné způsobilosti od žadatelů o řidičské oprávnění	1 200,0	1 169,3	1 304,0	1 202,2
1355	Odvod z VHP	10 740,0	13 318,9	11 820,1	12 471,4
1361	Správní poplatky	12 434,7	13 354,0	14 051,4	12 829,8
1511	Daň z nemovitých věcí	28 000,0	21 802,7	22 286,9	21 606,8
Daňové příjmy		354 009,3	335 953,2	316 552,4	313 248,1
2111	Příjmy z poskytování služeb a výrobků	37 300,2	31 909,8	30 107,7	33 141,3
2112	Příjmy z prodeje zboží (již nakoupeného za účelem prodeje)		34,3	47,6	71,3
2119	Ost.příjmy z vlastní činnosti	965,1	1 067,7	882,4	1 311,8
2122	Odvody příspěvkových organizací	1 987,0		217,1	195,8
2131	Příjmy z pronájmu pozemků	4 892,6	4 208,4	4 668,1	4 693,6
2132	Příjmy z pronájmu ost.nemovitostí a jejich částí	41 971,2	40 880,8	43 356,4	47 698,0
2133	Příjmy z pronájmu movitých věcí	155,0	1 152,9	3 830,1	504,7
2141	Příjmy z úroků	404,5	406,3	942,3	1 650,6
2142	Př. z podílů na zisku a dividend	10 881,5	10 881,9	11 635,3	3 962,5
2212	Sankční platby přijaté od jiných subjektů	11 739,5	11 470,9	5 444,7	5 637,9
2222	Ost.příjmy z fin.vypořád.předch.let od jiných veř.rozpočtů			115,2	8,8
2226	Příjmy z fin. vypořád. min. let mezi obcemi				
2229	Ostatní přijaté vratky transferů		15,8	49,1	1,8
2310	Příjmy z prodeje krátkodobého a drobného dlouhodob.majetku	10,0	15,7	24,2	67,7
2321	Přijaté neinvestiční dary	45,0	30,0	67,5	8,3
2322	Přijaté pojistné náhrady	307,4	328,2	264,0	88,0
2324	Přijaté nekapitálové příspěvky a náhrady	3 688,8	3 525,8	7 599,1	6 254,5
2329	Ostatní nedaňové příjmy jinde nezařazené	65,5	-72,1	-71,2	1 447,2
2412	Spl. půjč.prostředků od podnik.nefin.subjektů - práv.os.				24,1
2420	Spl. půjč.prostředků od obecně prosp.org. apod.subjektů		455,8	273,6	579,6
2460	Spl. půjč.prostředků od obyvatelstva	5 252,3	5 547,5	4 570,9	4 547,4
Nedaňové příjmy		119 665,6	111 859,7	114 024,2	111 894,7
3111	Příjmy z prodeje pozemků	639,7	1 400,2	2 684,9	13 957,8
3112	Příjmy z prodeje ostatních nem. a jejich částí			1 111,1	721,3
3113	Příjmy z prodeje ost. hmotného dlouhodobého majetku	564,3	489,0	7,2	99,0
3122	Přijaté příspěvky na pořízení dlouhodobého majetku	200,0			287,0
Kapitálové příjmy		1 404,0	1 889,2	3 803,2	15 065,0
4111	Neinvest. přijaté transfery z všeob.pokladní správy st.rozp.	616,0	616,0		1 443,2
4112	Neinv. přijaté transfery ze st.rozp. v rámci souhr.dot.vztahu	42 847,5	39 276,9	38 787,4	38 818,3
4113	Neinv. přijaté transfery ze státních fondů				
4116	Ost.neinv.přijaté transfery ze stát. rozpočtu	18 080,0	17 961,3	21 596,6	22 479,3
4121	Neinv. přijaté transfery od obcí	355,1	460,1	448,5	286,2

Položky a druhové třídy ZM 7.12.2015 až 11.opatření ZM 5.12.2016		ROK 2016		Rok 2015	Rok 2014
		Rozpočet	Listopad	Listopad	Listopad
4122	Neinv. přijaté transfery od krajů	8 941,1	8 355,2	7 012,9	5 378,0
4151	Neinv.transfery od cizích států			76,0	
4213	Invest. přijaté transfery ze stát. fondů	25,8	25,8	4 475,6	651,2
4216	Ost.inv. přijaté transfery ze stát. rozp.	3 408,3	3 408,3	23 507,6	14 751,5
4221	Invest. přijaté transfery od obcí				500,0
4222	Invest. přijaté transfery od krajů	2 000,0	2 000,0		
4223	Invest. přijaté transfery od regionálních rad	4 283,0	4 283,0	35 123,2	1 803,4
Přijaté dotace		80 556,8	76 386,6	131 027,7	86 111,2
5011	Platy zaměstnanců v pracovním poměru vyjma zam.na služeb.místech	86 081,3	71 348,1	69 882,1	61 668,5
5019	Ostatní platy	165,0	115,4	27,7	57,1
5021	Ostatní osobní výdaje	5 211,5	2 365,5	1 575,7	3 023,1
5023	Odměny členů zastupitelstev obcí a krajů	3 506,3	2 907,9	2 796,5	2 749,1
5024	Odstupné	487,4			
5029	Platby za provedenou práci jinde nezařazené	74,6			3,0
5031	Povinné pojistné na soc. zab. a přísp. na politiku zaměstnanosti	22 852,7	18 773,4	18 222,1	16 391,2
5032	Povinné pojistné na veřejné zdravotní pojištění	8 224,1	6 885,9	6 686,9	6 006,7
5038	Povinné pojistné na úrazové pojištění	363,9	336,9	330,9	323,7
5039	Ost.povinné pojistné plac. zaměstnav.	51,8			
5041	Odměny za užití duševního vlastnictví	540,5	226,9	254,0	263,3
5132	Ochranné pomůcky	104,2	46,0	45,1	58,2
5133	Léky a zdravotnický materiál	5,0			
5134	Prádlo, oděv, obuv	358,1	146,3	181,7	181,1
5136	Knihy, učební pomůcky a tisk	233,8	123,6	136,4	69,9
5137	Drobný hm.dlouhodobý majetek	5 131,0	1 475,0	1 559,6	5 800,4
5139	Nákup materiálu jinde nezařazené	4 379,8	2 989,6	2 962,7	2 667,1
5141	Úroky vlastní	3 980,0	2 917,2	3 320,2	3 766,6
5142	Kurové rozdíly ve výdajích		0,7	2,1	4,7
5151	Studená voda	6 374,6	4 725,8	4 852,9	4 097,4
5152	Teplo	7 625,2	5 034,0	4 855,4	4 655,9
5153	Plyn	1 882,6	1 349,5	1 178,2	1 230,0
5154	Elektrická energie	7 199,6	5 326,9	5 663,1	4 929,9
5156	Pohonné hmoty a maziva	790,6	365,4	432,4	460,4
5157	Teplá voda	1 542,3	1 677,2	1 697,7	1 245,6
5161	Služby pošt	1 395,7	1 041,5	1 291,9	1 043,7
5162	Služby telekomunikací a radiokom.	919,8	627,2	574,8	666,2
5163	Služby peněžních ústavů	8 953,1	6 819,1	7 391,3	7 855,6
5164	Nájemné	2 387,6	1 948,9	2 222,6	1 960,9
5165	Nájemné za půdu	28,5	82,3	25,2	24,0
5166	Konzultační, poradenské a právní služby	3 732,3	1 483,7	919,1	1 204,5
5167	Služby školení a vzdělávání	1 639,5	763,6	866,6	899,3
5168	Služby zpracování dat	2 930,2	2 621,6	1 817,1	1 682,9
5169	Nákup ostatních služeb	80 039,0	64 355,1	63 688,3	53 239,2
5171	Opravy a udržování	47 458,7	26 339,0	48 798,3	27 680,6
5172	Programové vybavení	911,6	343,9	233,8	1 421,9
5173	Cestovné (tuzemské i zahraniční)	927,4	425,6	469,5	444,5
5175	Pohoštění	1 083,1	679,5	838,1	520,8
5176	Účastnické poplatky na konference	114,4	22,7	41,0	18,6
5178	Nájemné za nájem s právem koupě	75,0	67,7		
5179	Ostatní nákupy jinde nezařazené	275,9	173,3	131,7	199,2
5182	Poskytované zálohy vlastní pokladně		5,8	44,2	3,9
5189	Ostatní poskytované zálohy a jistiny		6,9	-109,0	104,9
5191	Zaplacené sankce				0,1
5192	Poskyt. neinvest. příspěvky a náhrady (část)	1 719,7	95,9	41,3	52,6
5193	Výdaje na dopravní územní obslužnost	1 302,0	1 314,5	1 249,2	1 184,0
5194	Věcné dary	435,7	389,9	432,7	464,4
5212	Neinv.transfery podnik.subjektům-fyz.os.	40,0	65,0	20,0	135,6

Položky a druhové třídy ZM 7.12.2015 až 11.opatření ZM 5.12.2016		ROK 2016		Rok 2015	Rok 2014
		Rozpočet	Listopad	Listopad	Listopad
5213	Neinv.transfery nefinančním podnik.subj. - práv. os.	338,5	306,6	232,1	3 799,3
5221	Neinv.transfery obecně prosp.organizacím	2 305,6	2 705,3	2 574,0	2 006,4
5222	Neinv.transfery spolkům	15 717,8	13 988,4	12 729,7	11 663,5
5223	Neinv.transfery církvím a náboženským společnostem	1 288,1	1 825,0	609,5	341,4
5229	Ost.neinv.transfery nezisk.a pod.organiz.	3 463,3	3 153,7	3 045,0	2 977,4
5230	Neinv.nedotační transfery podnik.subjektům				200,0
5311	Neinv.transfery státnímu rozpočtu			10,0	
5321	Neinv.transfery obcím				71,8
5323	Neinv.transfery krajům	5 147,0	5 028,7	4 276,6	2 904,2
5329	Ost.neinv.dotace veř.rozp.územní úrovně	223,1	233,6	206,8	214,6
5331	Neinvest. přísp. zřízeným přísp. org.	84 155,3	81 272,9	83 388,2	78 692,1
5332	Neinv.transfery vysokým školám	1 009,6	637,0	752,7	899,6
5333	Neinv.transf.školským práv.os.zřízeným státem, krajem a obcemi		5,0	5,0	
5336	Neinv. transfery. zřízeným přísp. org.	9 995,1	9 695,1	10 404,4	5 045,4
5339	Neinv.transfery cizím přísp.org.	126,0	238,0	69,5	343,0
5361	Nákup kolků	71,5	33,9	29,0	24,5
5362	Platby daní a poplatků státnímu rozpočtu	2 772,2	2 027,5	30 420,5	31 094,8
5363	Úhrady sankcí jiným rozpočtům	31,8	23,8	198,1	1 037,4
5364	Vratky veř.rozp.ústřední úrovně transferů poskytnutých v min.rozp.období	1 543,7	675,7	1 412,1	21,9
5365	Platba daní a poplatků krajům, obcím a st.fondům	24 548,4	24 548,4		
5366	Výdaje z fin.vypoř. min. let mezi krajem a obcemi			49,1	
5424	Náhrady mezd v době nemoci	1 233,9	999,4	630,3	520,2
5429	Ost.náhrady placené obyvatelstvu	63,3		1,0	1,0
5492	Dary obyvatelstvu	426,9	340,0	212,0	164,0
5493	Účel.neinv.transfery nepodnikajícím fyzickým osobám	41,4	325,0	47,7	26,3
5499	Ost.neinvest. transfery obyvatelstvu	1 534,3	1 312,7	1 233,5	1 151,5
5531	Peněžní dary do zahraničí				20,0
5622	Neinv.půjčené prostředky spolkům				
5624	Neinv.půjč.prostř.společenstvím vlastníků jednotek			350,0	333,3
5660	Neinvest.půjčené prostředky obyvatelstvu	8 903,0	8 546,7	5 197,1	5 895,3
5901	Nespecifikované rezervy	8 254,1			
5909	Ostatní neinvestiční výdaje jinde nezařazené	106,2	123,5	10,7	-66,6
Běžné výdaje		496 835,2	396 855,7	415 745,6	369 842,7
6111	Programové vybavení	3 327,8	1 285,2	371,6	2 544,2
6112	Ocenitelná práva	500,0			442,1
6119	Ost.nákup dlouhod.nehm.maj.			27,8	161,7
6121	Budovy, haly a stavby	71 909,4	42 362,9	143 226,3	71 929,4
6122	Stroje, přístroje a zařízení	9 007,0	4 260,8	479,0	1 987,8
6123	Dopravní prostředky	1 786,3	950,2	1 127,6	337,5
6125	Výpočetní technika	1 902,5	427,9	1 196,0	2 994,8
6127	Umělecká díla a předměty	145,6	83,0		81,5
6130	Pozemky	2 000,0	841,0	1,0	9 202,7
6313	Inv.transfery nefinančním podnik.subjektům - práv.os.				692,3
6321	Inv.transfery obecně prosp.organizacím			99,9	
6322	Inv.transfery občanským sdružením				5 004,4
6342	Investiční transfery krajům				1 000,0
6351	Invest. transfery zřiz.přísp.org.(mimo jiné veř.rozp.)	8 011,5	7 156,5	1 904,2	994,4
6359	Inv.přísp. ost. přísp. org.	10,0	10,0	10,0	80,0
6901	Rezervy kapitálových výdajů	4 341,0			
Kapitálové výdaje		102 941,1	57 377,5	148 443,3	97 452,8
8115	Zm. stavu krátk.prostř.na BÚ	111 383,2	-12 344,1	29 091,1	3 288,9
8117	Aktiv.krátk.oper.řiz.likvid.-příjmy			26 111,9	
8118	Aktiv.krátk.oper.řiz.likvid.-výdaje			-26 111,9	
8124	Uhrazené splátky dlouhodob.půjč.prostředků	-37 342,6	-29 619,4	-29 619,4	-29 619,4
8128	Aktiv.dlouh.operace řízení likvidity-výdaje	-30 000,0	-30 000,0		
8901	Operace z peněžních účtů organizace nemající char.příjmů a výdajů vládního sektoru	100,0	108,0	-690,3	835,9

Položky a druhové třídy ZM 7.12.2015 až 11.opatření ZM 5.12.2016	ROK 2016		Rok 2015	Rok 2014
	Rozpočet	Listopad	Listopad	Listopad
Financování	44 140,6	-71 855,5	-1 218,7	-25 494,6
CELKEM - PŘÍJMY	555 635,7	526 088,7	565 407,5	526 319,1
- VÝDAJE	599 776,3	454 233,2	564 188,9	467 295,5
- FINANCOVÁNÍ	44 140,6	-71 855,5	-1 218,7	-25 494,6

Závazné ukazatele pro radu města

Dodržování kontroluje: Zastupitelstvo města v rámci schvalování závěrečného účtu města (průběžně při projednávání čtvrtletního či pololetního plnění)

A - Základní skladba rozpočtu města

objem celkových „Příjmů“ nebude nižší a objem celkových „Výdajů“ nebude vyšší než uvádí schválený rozpočet nebo „Financování“ nebude vyšší (tj. výsledek hospodaření města nebude horší) než uvádí rozpočet

[tis.Kč]	roční plán	poměrný plán	Listopad	
tř. 1 - Daňové příjmy	354 009,3		335 953,2	
tř. 2 - Nedaňové příjmy	119 665,6		111 859,7	
tř. 3 - Kapitálové příjmy	1 404,0		1 889,2	
tř. 4 - Přijaté dotace	80 556,8		76 386,6	
Příjmy celkem	555 635,7	509 517,9	526 088,7	94,68%
tř. 5 - Běžné výdaje	-496 835,2		-396 855,7	
tř. 6 - Kapitálové výdaje	-102 941,1		-57 377,5	
Výdaje celkem	-599 776,3	-549 994,9	-454 233,2	75,73%
Výsledek hospodaření	-44 140,6	-40 476,9	71 855,5	

OK, plán bude asi splněn



B - Provozní přebytek hospodaření

Rozdíl mezi běžnými příjmy a běžnými výdaji (bez úroků z úvěrů, oprav majetku a rezervy) bude min. 12%

[tis.Kč]	plán		Říjen	
Běžné příjmy	544 514,6	100,00%	514 482,4	100,00%
Běžné výdaje celkem	496 835,2	91,24%	396 855,7	77,14%
snížení o úroky	-3 980,0	-0,73%	-2 917,2	-0,57%
snížení o opravy a udržování	-47 458,7	-8,72%	-26 339,0	-5,12%
snížení o nspecifik. rezervu	-8 254,1	-1,52%		

Ukazatel

19,72%

ukazatel je splněn

28,55%

ukazatel je splněn



Závazné ukazatele pro odbory a útvary

Dodržování kontroluje: Rada města v rámci schvalování závěrečného účtu města (průběžně při projednávání čtvrtletního či pololetního plnění)

A - Základní skladba rozpočtu odboru

Objem celkových „Příjmů“ nebude nižší a objem celkových „Výdajů“ nebude vyšší než uvádí schválený rozpočet, nebo výsledek hospodaření odboru nebude horší než uvádí rozpočet

Druhové třídění rozpočtu [tis. Kč] ZM 7.12.2015 až 11.opatření ZM 5.12.2016	Rozpočet 2016	Plnění (očekávaný vývoj)			Změna 16/15	2015 Listopad	2014 Listopad	2013 Zář
		Listopad	92%	Listopad				
EKO Příjmy	398 841,5	376 744,8	94%	😊	106%	356 298,6	347 289,8	299 992,3
EKO Výdaje	-68 623,4	-50 905,5	74%	😊	100%	-50 683,3	-61 343,5	-60 342,8
Ekonomický odbor	330 218,1	325 839,3	99%		107%	305 615,2	285 946,2	239 649,5
PO Příjmy	1 936,2	2 093,3	108%	😊	193%	1 082,5	3 221,9	2 934,8
PO Výdaje	-101 248,8	-84 576,5	84%	😊	105%	-80 328,8	-81 429,9	-66 136,4
Právní odbor	-99 312,6	-82 483,2	83%		104%	-79 246,4	-78 208,1	-63 201,5
SMM Příjmy	88 110,0	82 400,9	94%	😊	92%	89 616,6	105 793,2	87 624,0
SMM Výdaje	-148 641,0	-108 166,9	73%	😊	108%	-100 375,0	-111 058,0	-82 080,7
Odbor správy majetku města	-60 531,0	-25 766,0	43%		239%	-10 758,3	-5 264,8	5 543,2
OIN Příjmy	14 179,1	13 831,8	98%	😊	22%	63 146,1	11 737,6	29 018,0
OIN Výdaje	-89 553,1	-50 101,0	56%	😊	29%	-173 763,2	-88 218,8	-28 804,0
Odbor investic	-75 374,0	-36 269,3	48%		33%	-110 617,1	-76 481,2	214,1
KŠS Příjmy	14 171,1	11 441,5	81%	😞	90%	12 654,6	8 523,5	17 390,5
KŠS Výdaje	-121 073,7	-114 133,4	94%	😞	103%	-110 761,4	-105 647,1	-97 245,2
Odbor kultury, školství a sportu	-106 902,6	-102 692,0	96%		105%	-98 106,8	-97 123,6	-79 854,6
OSI Příjmy	2 982,5	2 932,0	98%	😊	4023%	72,9	5 306,0	112,8
OSI Výdaje	-18 689,3	-9 448,2	51%	😊	97%	-9 714,1	-15 307,7	-6 403,3
Odbor organizační správy a informatiky	-15 706,8	-6 516,2	41%		68%	-9 641,3	-10 001,7	-6 290,5
ÚMA Příjmy	2 704,4	2 577,3	95%	😊	52%	4 929,4	7 111,2	4 362,2
ÚMA Výdaje	-7 780,8	-5 298,6	68%	😊	97%	-5 485,1	-7 534,9	-8 116,8
Útvar městského architekta	-5 076,4	-2 721,3	54%		490%	-555,7	-423,7	-3 754,6
ÚKS Příjmy	40,0	52,1	130%	😊	190%	27,5	1 812,4	2 454,0
ÚKS Výdaje	-7 941,0	-4 890,8	62%	😊	94%	-5 189,7	-4 737,2	-4 119,4
Útvar kanceláře starosty	-7 901,0	-4 838,7	61%		94%	-5 162,2	-2 924,8	-1 665,4
ÚIA Příjmy				😊				
ÚIA Výdaje	-323,0	-194,9	60%	😊	196%	-99,5	-113,3	-109,1
Útvar interního auditu	-323,0	-194,9	60%		196%	-99,5	-113,3	-109,1
DSA Příjmy	13 769,9	15 010,3	109%	😊	91%	16 511,5	15 118,9	11 634,6
DSA Výdaje	-381,6	-157,7	41%	😊	113%	-140,0	-139,5	-1 311,7
Odbor dopravních a správních agend	13 388,3	14 852,6	111%		91%	16 371,5	14 979,4	10 322,9
OSS Příjmy	12 478,7	12 447,2	100%	😊	85%	14 563,6	13 032,7	6 057,1
OSS Výdaje	-18 871,3	-14 196,0	75%	😊	84%	-16 885,3	-15 645,9	-8 725,6
Odbor sociálních služeb	-6 392,6	-1 748,8	27%		75%	-2 321,7	-2 613,2	-2 668,5
SŽP Příjmy	3 776,8	4 230,4	112%	😊	105%	4 033,5	4 249,8	2 808,8
SŽP Výdaje	-1 037,5	-407,2	39%	😊	93%	-436,1	-664,9	-468,6
Odbor stavebního úřadu a životního prostředí	2 739,3	3 823,2	140%		106%	3 597,4	3 584,9	2 340,2
ŽO Příjmy	1 069,8	1 153,8	108%	😊	100%	1 158,7	1 202,0	942,1
ŽO Výdaje	-126,4	-50,8	40%	😊	138%	-36,9	-32,1	-38,1
Živnostenský odbor	943,4	1 103,0	117%		98%	1 121,8	1 170,0	904,0
MP Příjmy	1 575,7	1 173,2	74%	😊	89%	1 319,5	1 920,0	1 603,6
MP Výdaje	-15 485,4	-11 705,5	76%	😊	108%	-10 855,6	-11 381,5	-8 864,9
Městská policie	-13 909,7	-10 532,3	76%		110%	-9 536,1	-9 461,5	-7 261,3

Ukazatel dluhové služby v roce 2016

Vláda ČR doporučuje, aby ukazatel dluhové služby nepřekročil 30% (viz níže)

Rádek	Název položky	Odkaz na rozpočtovou skladbu	Rozpočet	Listopad
1	daňové příjmy (po konsolidaci)	třída 1	354 009,30	335 953,16
2	nedaňové příjmy (po konsolidaci)	třída 2	119 665,60	111 859,70
3	přijaté dotace - finanční vztah	položka 4112 + 4212	42 847,50	39 276,90
4	dluhová základna	ř.1 + ř.2 + ř.3	516 522,40	487 089,75
5	úroky	položka 5141	3 980,00	2 917,15
6	splátky jistin a dluhopisů	položky 8xx2 a 8xx4	37 342,60	29 619,44
7	splátky leasingu	položka 5178	75,00	67,67
8	dluhová služba	ř.5 + ř.6 + ř.7	41 397,60	32 604,27
9	Ukazatel dluhové služby	ř.8 děleno ř.4	8,01%	6,69%

výpočet je zpracován dle Výkladu Ministerstva financí ČR, čj. 124/54 463/2004 – ref. ing. R. Kotrba.

Pozn.:

dne 14.4.2004 bylo schváleno Usnesení vlády ČR č. 346, na jehož základě zpracovalo MF ČR metodický postup čj. 124/54 563/2004, v němž je mimo jiné uvedeno:

Těm obcím a krajům, které překročí stanovenou výši ukazatele dluhové služby ve výši 30 %, tuto skutečnost Ministerstvo financí oznámí dopisem ministra financí s tím, že by měly přijmout taková opatření, aby v příštím období ukazatel dluhové služby nepřekročily. Přitom požádá dotčené obce a kraje, aby do 3 měsíců zdůvodnily překročení ukazatele dluhové služby a oznámily Ministerstvu financí, jaká opatření budou přijata. Dále ministr financí požádá o předložení Zprávy o výsledcích přezkoumání hospodaření za příslušný kalendářní rok a stanoviska zastupitelstva k této zprávě a rozpočtový výhled.

V případě, že i v dalším roce obec nebo kraj překročí ukazatel dluhové služby, Ministerstvo financí předá seznam těchto obcí a krajů poskytovatelům prostředků ze státního rozpočtu a státních fondů, aby při projednávání žádostí těchto obcí a krajů o dotaci, o půjčku nebo o návratnou finanční výpomoc (NFV) přihlédli k této skutečnosti

ZM 7.12.2015 až 11.opatření ZM 5.12.2016

Rozpočet 2016 přepočtený na jednoho obyvatele města

počet obyvatel dle ČSÚ k 1.1.2015

25 287

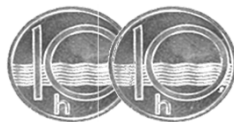
ZM 7.12.2015 až 11. opatření ZM 5.12.2016 Rozklad		Rozpočet	Listopad
PŘÍJMY			
Daňové příjmy	Daň z př. fyz. osob ze závislé činnosti	2 668 Kč	2 473 Kč
	Daň z př. fyz. osob ze sam.výděl.činn.	287 Kč	223 Kč
	Daň z př. fyz. osob z kapit. výnosů	241 Kč	245 Kč
	Zrušené daně, jejichž předmětem je příjem fyzických osob	- Kč	- Kč
	Daň z příjmů právnických osob	2 393 Kč	2 250 Kč
	Daň z přidané hodnoty	4 803 Kč	4 566 Kč
	celkem sdílené daně	10 392 Kč	9 757 Kč
	Daň z př. práv. osob za obce	971 Kč	971 Kč
	Daň z nemovitých věcí	1 107 Kč	862 Kč
	Zrušené daně, jejichž předmětem je příjem práv.osob	- Kč	- Kč
	Poplatky a odvody	1 530 Kč	1 696 Kč
	celkem ostatní daně a poplatky	3 608 Kč	3 529 Kč
Nedaňové příjmy celkem		4 732 Kč	4 424 Kč
Kapitálové příjmy		56 Kč	75 Kč
Dotace		3 186 Kč	3 021 Kč
PŘÍJEM NA 1 OBYVATELE CELKEM		21 973 Kč	20 805 Kč
VÝDAJE			
Běžné výdaje	Zemědělství a lesní hospodářství	50 Kč	37 Kč
	Průmyslová a ost. odvětví hospod.	1 118 Kč	871 Kč
	Služby pro obyvatelstvo	10 012 Kč	8 184 Kč
	Sociální věci a politika zaměstnanosti	681 Kč	533 Kč
	Bezpečnost státu a právní ochrana	655 Kč	487 Kč
	Všeobecná veřejná správa a služby	7 131 Kč	5 582 Kč
	celkem běžné výdaje	19 648 Kč	15 694 Kč
Kapitálové výdaje		4 071 Kč	2 269 Kč
VÝDEJ NA 1 OBYVATELE CELKEM		23 719 Kč	17 963 Kč
FINANCOVÁNÍ			
Změna stavu krátkodobých pen. prostředků		4 405 Kč	- 488 Kč
Uhrazené splátky dlouhodob. půjček		- 1 477 Kč	- 1 171 Kč
Ostatní (změna stavu portfolia apod.)		- 1 182 Kč	- 1 182 Kč
FINANCOVÁNÍ NA 1 OBYVATELE CELKEM (+ = dofinanc. např. splátek úvěrů; - =		1 746 Kč	- 2 842 Kč
REKAPITULACE			
Příjmy na 1 obyvatele		21 973 Kč	20 805 Kč
Výdaje na 1 obyvatele		23 719 Kč	17 963 Kč
Výsledek hospodaření na 1 obyvatele		- 1 746 Kč	2 842 Kč

Výdaje města dle odvětvových skupin

Každá stokoruna výdajů je použita takto:

Rozpočet Listopad 2016

1 - Zemědělství a lesní
hospodářství



0,21 Kč

0,20 Kč

2 - Průmyslová a ost.
odvětví hospod.



9,00 Kč

7,66 Kč

3 - Služby pro
obyvatelstvo



52,03 Kč

53,78 Kč

4 - Sociální věci a
politika zaměstnanosti



2,87 Kč

2,97 Kč

5 - Obrana, bezpečnost a
právní ochrana



3,61 Kč

3,50 Kč

6 - Všeobecná veřejná
správa a služby



32,28 Kč

31,89 Kč

Celkem



ZM 7.12.2015 až 11.opatření ZM 5.12.2016

Pozn.: Vyhláška ČNB 32/1994, §2 - odst.1, a) jednostranné čenobílé reprodukcce, jestliže jejich délka při zachování poměru stran nepřesahuje polovinu délky reprodukované bankovky nebo je nejméně o polovinu větší než délka reprodukované bankovky, b) reprodukovat bankovky lze bez souhlasu, jde-li o jednostranné barevné reprodukcce, jejichž délka při zachování poměru stran nepřesahuje třetinu délky reprodukované bankovky nebo je nejméně dvojnásobná než délka reprodukované bankovky. Odst. 2 Bez souhlasu lze dále pořizovat grafické vyobrazení mincí a platebních karet.