



# Město Uherské Hradiště

## Rozpočet 2015

### stručný přehled

Rozpočtová třída [tis. Kč]	Rok 2015			Rok 2014	
	Rozpočet po změnách	Skutečnost		Změna 15 / 14	Prosinec
		Prosinec	Plnění		
tř. 1 - Daňové příjmy	338 353,0	354 363,6	104,7%	102,3%	346 473,9
tř. 2 - Nedaňové příjmy	123 770,4	124 539,6	100,6%	101,1%	123 230,9
tř. 3 - Kapitálové příjmy	7 865,4	5 594,7	71,1%	36,9%	15 169,6
tř. 4 - Přijaté dotace	152 223,9	152 227,8	100,0%	135,2%	112 597,8
<b>Příjmy celkem</b>	<b>622 212,7</b>	<b>636 725,7</b>	<b>102,3%</b>	<b>106,6%</b>	<b>597 472,2</b>
tř. 5 - Běžné výdaje	497 121,8	454 748,7	91,5%	102,2%	445 068,6
tř. 6 - Kapitálové výdaje	174 255,9	163 514,7	93,8%	143,3%	114 118,7
<b>Výdaje celkem</b>	<b>671 377,7</b>	<b>618 263,4</b>	<b>92,1%</b>	<b>110,6%</b>	<b>559 187,2</b>
<b>tř. 8 - Financování</b>	<b>49 165,0</b>	<b>-18 462,3</b>	<b>-37,6%</b>	<b>48,2%</b>	<b>-38 284,9</b>

ZM 8.12.2014 až 14.opatření RM k 31.12.2015

Další info:

- Rozpočet dle oddílů  
paragrafů  
položek
- Závazné ukazatele: Rada města  
MěÚ
- Dluhová služba
- Rozpočet na 1 obyvatele
- Výdaje podle skupin

# Závěrečný účet města Uh. Hradiště 2015

Dle oddílů a odvětvových skupin ZM 8.12.2014 až 14.opatření RM k 31.12.2015	ROZPOČET 2015			Prosinec 2015			Prosinec 2014		
	Příjmy	Výdaje	Saldo	Příjmy	Výdaje	Saldo	Příjmy	Výdaje	Saldo
1 - Zemědělství a lesní hospodářství	1 579,5	1 037,6	541,9	1 544,3	1 110,4	433,9	1 564,0	1 463,2	100,8
2 - Průmyslová a ost. odvětví hospod.	22 403,4	128 759,4	-106 356,0	25 043,6	123 555,4	-98 511,8	24 102,5	62 434,5	-38 332,0
31 a 32 - Vzdělávání	5 475,9	64 947,2	-59 471,3	5 867,4	63 049,6	-57 182,2	5 854,3	45 891,8	-40 037,5
33 - Kultura, církev a sdělovací prostředky	8 386,9	76 743,2	-68 356,3	8 363,9	74 308,3	-65 944,4	8 980,6	74 808,6	-65 828,0
34 - Tělovýchovná a zájmová činnost	8 862,2	22 720,5	-13 858,3	8 942,4	21 308,0	-12 365,6	8 508,7	23 890,4	-15 381,7
35 - Zdravotnictví	28,0	28,0		22,9	22,4	0,6	25,7	26,7	-1,0
36 - Bydlení, komun.rozvoj a bytové hospodářství	59 369,8	56 107,3	3 262,5	56 378,1	43 857,1	12 521,0	68 916,9	84 589,1	-15 672,2
37 - Ochrana životního prostředí	3 012,2	86 120,6	-83 108,4	3 550,0	83 160,9	-79 610,9	4 275,1	45 040,0	-40 764,9
39 - Ost.činnost související se službami pro obyvatelstvo	699,1	25,0	674,1	542,8	21,1	521,7	1 856,8	0,1	1 856,7
<b>3 - Služby pro obyvatelstvo</b>	<b>85 834,1</b>	<b>306 691,8</b>	<b>-220 857,7</b>	<b>83 667,6</b>	<b>285 727,3</b>	<b>-202 059,7</b>	<b>98 418,0</b>	<b>274 246,7</b>	<b>-175 828,7</b>
41 - Dávky a podpory v sociál. zabezpečení		1 160,1	-1 160,1		97,5	-97,5		139,1	-139,1
43 - Soc.péče, pomoc a spol. činn. v soc.zabezp.		5 242,4	-5 242,4	17,0	4 744,9	-4 727,9	13,5	7 644,5	-7 631,1
<b>4 - Sociální věci a politika zaměstnanosti</b>		<b>6 402,5</b>	<b>-6 402,5</b>	<b>17,0</b>	<b>4 842,4</b>	<b>-4 825,4</b>	<b>13,5</b>	<b>7 783,6</b>	<b>-7 770,2</b>
<b>5 - Obrana, bezpečnost a právní ochrana</b>	<b>1 389,5</b>	<b>18 092,8</b>	<b>-16 703,3</b>	<b>1 349,0</b>	<b>15 540,0</b>	<b>-14 191,0</b>	<b>1 780,4</b>	<b>15 617,0</b>	<b>-13 836,6</b>
61 - Územní samospráva	640,4	160 118,9	-159 478,5	978,2	141 704,9	-140 726,8	1 720,5	150 965,8	-149 245,2
62 - jiné veřejné služby a činnosti									
63 - Finanční operace	12 295,0	46 169,9	-33 874,9	12 609,9	44 318,6	-31 708,7	5 360,6	46 576,7	-41 216,1
64 - Ostatní činnost	1 105,5	4 104,8	-2 999,3	174,0	1 464,3	-1 290,3	15,5	99,8	-84,3
<b>6 - Všeobecná veřejná správa a služby</b>	<b>14 040,9</b>	<b>210 393,6</b>	<b>-196 352,7</b>	<b>13 762,0</b>	<b>187 487,8</b>	<b>-173 725,8</b>	<b>7 096,6</b>	<b>197 642,2</b>	<b>-190 545,6</b>
Daně, poplatky, dotace	496 965,3		496 965,3	511 342,1		511 342,1	464 497,2		464 497,2
<b>Celkem</b>	<b>622 212,7</b>	<b>671 377,7</b>	<b>-49 165,0</b>	<b>636 725,7</b>	<b>618 263,4</b>	<b>18 462,3</b>	<b>597 472,2</b>	<b>559 187,2</b>	<b>38 284,9</b>
Financování	49 165,0		49 165,0	-18 462,3		-18 462,3	-38 284,9		-38 284,9

# Zkrácený rozpočet dle paragrafů a druhových skupin

Paragrafy a odvětvové skupiny ZM 8.12.2014 až 14.opatření RM k 31.12.2015	ROZPOČET roku 2015			Prosinec 2015			Prosinec 2014		
	Příjmy	Výdaje	Saldo	Příjmy	Výdaje	Saldo	Příjmy	Výdaje	Saldo
1011 Údržování výrobního potenciálu zemědělsk		4,4	-4,4		1,8	-1,8		1,8	-1,8
1014 Ozdrav. hosp. zvířat, polních a spec. plod		413,7	-413,7		450,0	-450,0		600,6	-600,6
1036 Správa v lesním hospodářství	1 579,5	464,9	1 114,6	1 544,3	539,3	1 005,0	1 564,0	734,3	829,7
1037 Celospolečenské funkce lesů		154,6	-154,6		119,2	-119,2		126,5	-126,5
<b>1 - Zemědělství a lesní hospodářství</b>	<b>1 579,5</b>	<b>1 037,6</b>	<b>541,9</b>	<b>1 544,3</b>	<b>1 110,4</b>	<b>433,9</b>	<b>1 564,0</b>	<b>1 463,2</b>	<b>100,8</b>
2115 Úspora energie a obnovitelné zdroje		6 060,0	-6 060,0		5 647,5	-5 647,5		8 359,9	-8 359,9
2141 Vnitřní obchod	544,4	4 088,3	-3 543,9	1 049,0	4 626,2	-3 577,2	1 000,2	3 855,5	-2 855,3
2143 Cestovní ruch		1 320,6	-1 320,6	25,7	1 102,4	-1 076,7	35,7	1 569,8	-1 534,1
2169 Ost. správa v průmyslu, stavebn.,obchodu	234,9		234,9	503,2		503,2	461,7		461,7
2212 Silnice	67,5	23 212,5	-23 145,0	67,5	20 869,7	-20 802,2	4,5	8 567,6	-8 563,1
2219 Ost.záležit. pozem. komunikací	15 592,7	64 170,5	-48 577,8	16 804,2	62 069,5	-45 265,2	17 844,9	26 755,9	-8 911,0
2221 Provoz veřejné silniční dopravy		5 633,9	-5 633,9		5 525,8	-5 525,8		4 780,5	-4 780,5
2229 Ost.záležitosti v silniční dopravě		1 586,0	-1 586,0		1 438,3	-1 438,3		548,0	-548,0
2239 Ost.záležitosti vnitrozemské plavby		30,0	-30,0						
2299 Ost.záležit.v silniční dopravě	3 800,0		3 800,0	4 464,0		4 464,0	4 165,7		4 165,7
2310 Pitná voda	38,0	61,5	-23,5	38,8	12,5	26,2	58,9		58,9
2321 Odvádění a čištění odpadních vod a naklá	2 125,9	22 446,1	-20 320,2	2 091,2	22 183,2	-20 092,0	530,9	7 834,6	-7 303,7
2333 Úpravy drobných vodních toků		118,8	-118,8		63,4	-63,4		111,0	-111,0
2369 Ost.správa ve vodním hospodářství		31,2	-31,2		16,9	-16,9		51,6	-51,6
<b>2 - Průmyslová a ost. odvětví hospod.</b>	<b>22 403,4</b>	<b>128 759,4</b>	<b>-106 356,0</b>	<b>25 043,6</b>	<b>123 555,4</b>	<b>-98 511,8</b>	<b>24 102,5</b>	<b>62 434,5</b>	<b>-38 332,0</b>
3111 Předškolní zařízení		10 414,2	-10 414,2		10 129,7	-10 129,7		11 330,7	-11 330,7
3113 Základní školy	110,0	44 133,2	-44 023,2	132,9	43 588,5	-43 455,6	136,4	29 169,2	-29 032,8
3117 První stupeň základních škol		3 802,3	-3 802,3		3 802,3	-3 802,3			
3211 Činnost vysokých škol		1 008,6	-1 008,6		752,7	-752,7		899,6	-899,6
3231 Základní umělecké školy		1 058,3	-1 058,3		785,0	-785,0		176,7	-176,7
3299 Ostatní záležitosti vzdělávání	5 365,9	4 530,6	835,3	5 734,5	3 991,4	1 743,1	5 717,9	4 315,7	1 402,2
3311 Divadelní činnost		24 215,5	-24 215,5		23 733,5	-23 733,5		24 414,4	-24 414,4
3313 Filmová tvorba, distribuce, kina a shroma	919,7	8 163,8	-7 244,1	919,7	8 145,5	-7 225,8	1 308,2	8 143,1	-6 834,9
3314 Činnosti knihovnické		14 462,1	-14 462,1		14 462,1	-14 462,1		14 324,8	-14 324,8
3319 Ostatní záležitosti kultury		17 512,0	-17 512,0	28,9	17 070,3	-17 041,3	37,2	18 205,2	-18 168,0
3322 Zachování a obnova kulturních památek	7 367,2	8 973,6	-1 606,4	7 306,5	8 067,3	-760,8	7 523,8	6 765,7	758,1
3329 Ost.zál.ochr.památek a péče o kult.dědictv	100,0	170,0	-70,0	100,0	66,7	33,3	101,5	80,0	21,5
3341 Rozhlas a televize		2 626,6	-2 626,6	8,7	2 263,8	-2 255,1	9,8	1 776,9	-1 767,1
3392 Zájmová činnost v kultuře		46,9	-46,9		44,4	-44,4		632,9	-632,9
3399 Ost.záležit. kultury, církví a sděl.prostř.		572,7	-572,7		454,7	-454,7		465,5	-465,5
3412 Sportovní zařízení v majetku obce	8 851,7	14 363,3	-5 511,6	8 854,7	14 024,3	-5 169,5	8 450,4	12 078,9	-3 628,5
3419 Ost.tělovýchovná činnost		7 089,9	-7 089,9	51,6	6 133,4	-6 081,9	36,3	10 645,3	-10 609,0
3421 Využití volného času dětí a mládeže		1 108,4	-1 108,4		1 108,4	-1 108,4		1 108,8	-1 108,8
3429 Ost.zájmová činnost a rekreace	10,5	158,9	-148,4	36,1	41,9	-5,8	22,0	57,4	-35,4
3541 Prev.před drogami, alkoholem,nikotinem a	28,0	28,0		22,9	22,4	0,6	25,7	26,7	-1,0
3612 Bytové hospodářství	32 560,9	27 667,0	4 893,9	31 232,6	21 455,8	9 776,7	32 941,2	41 173,2	-8 232,0
3613 Nebytové hospodářství	14 705,3	9 690,9	5 014,4	15 120,7	8 601,1	6 519,6	15 794,1	9 849,2	5 944,9
3631 Veřejné osvětlení	657,3	6 820,4	-6 163,1	743,3	6 104,0	-5 360,7	642,4	5 369,5	-4 727,1
3632 Pohřebnictví	881,1	2 303,2	-1 422,1	955,2	2 251,8	-1 296,6	1 141,6	2 079,2	-937,5
3635 Územní plánování		46,2	-46,2					60,0	-60,0
3636 Územní rozvoj		290,5	-290,5		179,6	-179,6		801,0	-801,0
3639 Komunální služby a územní rozvoj jině	10 565,2	9 289,1	1 276,1	8 326,4	5 264,8	3 061,5	18 397,5	25 257,0	-6 859,5
3716 Monitoring ochrany ovzduší		5,0	-5,0		4,8	-4,8			
3721 Sběr a svoz nebezpečných odpadů		248,8	-248,8		114,5	-114,5		123,2	-123,2
3722 Sběr a svoz komunálních odpadů		15 600,0	-15 600,0	22,5	14 063,1	-14 040,6	20,0	14 171,7	-14 151,7
3726 Využívání a zneškodňování ostatních odp	3 012,2	6 244,8	-3 232,6	3 419,1	6 157,9	-2 738,8	4 137,3	6 084,9	-1 947,6
3729 Ostatní nakládání s odpady		224,9	-224,9		186,5	-186,5		151,9	-151,9
3732 Dekont.půd a čištění sporní vody		98,2	-98,2						
3741 Ochrana druhů a stanovišť		108,5	-108,5		60,3	-60,3		75,9	-75,9
3745 Péče o vzhled obcí a veřejnou zeleň		63 479,6	-63 479,6	31,4	62 488,8	-62 457,5	34,2	24 305,2	-24 271,0
3769 Ost.správa v ochr.zivot.prostředí				77,0		77,0	83,5		83,5
3792 Ekologická výchova a osvěta		110,8	-110,8		84,9	-84,9		127,2	-127,2
3900 Ost.činn.souvis.se služb.pro obyvatelstvo	699,1	25,0	674,1	542,8	21,1	521,7	1 856,8	0,1	1 856,7
<b>3 - Služby pro obyvatelstvo</b>	<b>85 834,1</b>	<b>306 691,8</b>	<b>-220 857,7</b>	<b>83 667,6</b>	<b>285 727,3</b>	<b>-202 059,7</b>	<b>98 418,0</b>	<b>274 246,7</b>	<b>-175 828,7</b>
4136 Dávky péčovské péče		1 160,1	-1 160,1		97,5	-97,5		139,1	-139,1
4195 Příspěvek na péči									
4319 Ost.výdaje souvis.se soc.poradenstvím		594,3	-594,3		578,7	-578,7		584,2	-584,2
4322 Ústavy péče pro mládež									
4333 Domovy-penzióny pro matky s dětmi		903,3	-903,3		740,3	-740,3		897,6	-897,6

Paragrafy a odvětvové skupiny ZM 8.12.2014 až 14.opatření RM k 31.12.2015	ROZPOČET roku 2015			Prosinec 2015			Prosinec 2014		
	Příjmy	Výdaje	Saldo	Příjmy	Výdaje	Saldo	Příjmy	Výdaje	Saldo
4339 Ost.soc.péče a pomoc rodině a manželství				17,0	17,0				
4349 Ost.soc. péče a pomoc ost. skupinám obyvatel		1 155,0	<b>-1 155,0</b>		839,5	-839,5		4 030,9	-4 030,9
4357 Domovy		2 569,4	<b>-2 569,4</b>		2 569,4	-2 569,4		2 125,2	-2 125,2
4359 Ost.služby a činn.v oblasti soc.péče		10,3	<b>-10,3</b>						
4374 Azylové domy, noclehárny, nízkoprahová									
4379 Ost.služ.a činn.v obl.soc.prevence		10,1	<b>-10,1</b>					6,7	-6,7
4399 Ost.zálež.soc.věcí a polit.zam.							13,5		13,5
<b>4 - Sociální věci a politika zaměstnanosti</b>		<b>6 402,5</b>	<b>-6 402,5</b>	<b>17,0</b>	<b>4 842,4</b>	<b>-4 825,4</b>	<b>13,5</b>	<b>7 783,6</b>	<b>-7 770,2</b>
5212 Ochrana obyvatelstva		40,0	<b>-40,0</b>		37,3	-37,3			
5299 Ost.záležit.civilní připravenosti na krizové		161,5	<b>-161,5</b>		62,1	-62,1		64,5	-64,5
5311 Bezpečnost a veřejný pořádek	1 329,2	14 006,7	<b>-12 677,5</b>	1 330,2	12 356,5	-11 026,3	1 780,4	13 365,7	-11 585,3
5512 Požární ochr.- dobrovolná část	60,3	3 730,4	<b>-3 670,1</b>	18,8	3 084,1	-3 065,3		2 186,7	-2 186,7
5599 Ost.záležit.požární ochrany a integr.záchr		154,2	<b>-154,2</b>						
<b>5 - Obrana, bezpečnost a právní ochrana</b>	<b>1 389,5</b>	<b>18 092,8</b>	<b>-16 703,3</b>	<b>1 349,0</b>	<b>15 540,0</b>	<b>-14 191,0</b>	<b>1 780,4</b>	<b>15 617,0</b>	<b>-13 836,6</b>
6112 Zastupitelstva obcí	121,0	23 949,2	<b>-23 828,2</b>	149,0	18 183,2	-18 034,2	729,3	23 643,8	-22 914,5
6115 Volby do zastupitelstev územ.samospr.cele								951,2	-951,2
6171 Činnost místní správy	519,4	136 169,7	<b>-135 650,3</b>	829,2	123 521,7	-122 692,5	991,2	125 787,9	-124 796,6
6173 Místní referendum									
6310 Obecné příjmy a výdaje z finančních oper	12 295,0	12 562,7	<b>-267,7</b>	12 611,1	12 259,1	352,0	5 356,7	13 701,8	-8 345,1
6320 Pojištění funkčně nespecifikované		1 710,3	<b>-1 710,3</b>		1 617,5	-1 617,5		1 532,5	-1 532,5
6399 Ostatní finanční operace		31 896,9	<b>-31 896,9</b>	-1,2	30 442,0	-30 443,2	4,0	31 342,4	-31 338,5
6402 Fin.vypořádání min. let	164,3	81,9	<b>82,4</b>	164,3	1 461,2	-1 296,9	1,8	21,9	-20,1
6409 Ostatní činnosti j.n.	941,2	4 022,9	<b>-3 081,7</b>	9,7	3,1	6,6	13,7	77,9	-64,1
<b>6 - Všeobecná veřejná správa a služby</b>	<b>14 040,9</b>	<b>210 393,6</b>	<b>-196 352,7</b>	<b>13 762,0</b>	<b>187 487,8</b>	<b>-173 725,8</b>	<b>7 096,6</b>	<b>197 642,2</b>	<b>-190 545,6</b>
x Bezparagrafové položky	496 965,3		<b>286 571,7</b>	511 342,1		323 854,3	464 497,2		266 855,0
Výsledek hospodaření	<b>622 212,7</b>	<b>671 377,7</b>	<b>-49 165,0</b>	<b>636 725,7</b>	<b>618 263,4</b>	<b>18 462,3</b>	<b>597 472,2</b>	<b>559 187,2</b>	<b>38 284,9</b>
Financování	49 165,0		<b>49 165,0</b>	-18 462,3		-18 462,3	-38 284,9		-38 284,9

# Zkrácený rozpočet podle položek a druhových tříd

Položky a druhové třídy ZM 8.12.2014 až 14.opatření RM k 31.12.2015		ROK 2015		Rok 2014	Rok 2013
		Rozpočet	Prosinec	Prosinec	Prosinec
<b>PŘÍJMY</b>					
1111	Daň z př. fyz. osob ze záv. činn. a fčních požitků	58 580,0	60 923,4	56 805,7	58 451,0
1112	Daň z př. fyz. osob ze samost.výdělečné činnosti	7 920,0	8 932,6	7 216,0	7 805,3
1113	Daň z př. fyz. osob z kapitálových výnosů	5 640,0	6 557,7	6 125,0	5 377,9
1121	Daň z příjmů právnických osob	56 320,0	60 606,3	58 633,8	52 557,4
1122	Daň z příjm právnických osob za obce	28 587,6	28 587,6	27 965,0	23 518,4
1129	Zrušené daně,jejichž předmětem je příjem práv.osob				0,6
1211	Daň z přidané hodnoty	114 000,0	117 012,5	119 009,0	112 795,4
1332	Poplatky za znečišťování ovzduší	3,9	56,3	23,5	62,5
1334	Odvody za odnětí půdy ze zemědělského půdního fondu	75,4	0,8	126,3	45,3
1340	Poplatek za likvidaci komun.odpadu (dle OZV)	11 442,2	12 173,9	12 018,4	11 990,6
1341	Poplatek ze psů	391,5	424,4	431,4	443,2
1343	Popl. za užívání veřej. prostr	1 150,0	1 312,6	1 745,7	2 035,9
1345	Poplatek z bytovací kapacity	128,0	201,3	168,0	141,2
1351	Odvod z loterií apod.her mimo VHP	1 033,0	1 028,9	906,6	1 099,8
1353	Příjmy za zkoušky z odborné způsobilosti od žadatelů o řidičské oprávnění	1 300,0	1 386,8	1 308,3	1 366,4
1355	Odvod z VHP	11 669,0	11 823,6	12 471,4	12 185,4
1361	Správní poplatky	13 026,4	15 049,0	13 993,8	13 479,4
1511	Daň z nemovitých věcí	27 086,0	28 287,9	27 480,0	27 086,1
<b>Daňové příjmy</b>		<b>338 353,0</b>	<b>354 363,6</b>	<b>346 473,9</b>	<b>330 451,1</b>
2111	Příjmy z poskytování služeb a výrobků	36 064,1	33 008,7	36 529,5	33 843,7
2112	Příjmy z prodeje zboží (již nakoupeného za účelem prodeje)		58,8	79,2	57,9
2119	Ost.příjmy z vlastní činnosti	1 020,1	919,1	1 323,9	1 172,4
2122	Odvody příspěvkových organizací	13,9	13,9	402,4	747,0
2131	Příjmy z pronájmu pozemků	5 108,0	5 144,6	5 334,0	4 413,4
2132	Příjmy z pronájmu ost.nemovitostí a jejich částí	46 372,5	48 884,5	49 326,9	52 467,9
2133	Příjmy z pronájmu movitých věcí	3 200,5	3 786,3	3 509,1	3 658,2
2139	Ostatní příjmy z pronájmu majetku				
2141	Příjmy z úroků	984,7	1 114,1	2 028,9	1 672,8
2142	Př. z podílů na zisku a dividend	11 431,2	11 635,3	3 962,5	7 059,2
2143	Kursově rozdíly v příjmech				
2212	Sankční platby přijaté od jiných subjektů	5 108,4	6 025,7	6 296,7	5 556,2
2222	Ost.příjmy z fin.vypořád.předch.let od jiných veř.rozpočtů	115,2	119,2	8,8	961,3
2226	Příjmy z fin. vypořád. min. let mezi obcemi				3,2
2229	Ostatní přijaté vratky transferů	49,1	59,7	1,8	101,5
2310	Příjmy z prodeje krátkodobého a drobného dlouhodob.majetku		24,2	89,2	24,1
2321	Přijaté neinvestiční dary	67,5	84,5	8,3	18,6
2322	Přijaté pojistné náhrady	266,8	264,0	90,9	587,9
2324	Přijaté nekapitálové příspěvky a náhrady	6 590,8	8 577,6	7 281,1	4 846,5
2329	Ostatní nedaňové příjmy jinde nezařazené	989,2	68,6	1 532,1	183,6
2412	Spl. půjč.prostředků od podnik.nefin.subjektů - práv.os.			24,0	142,8
2420	Spl. půjč.prostředků od obecně prosp.org. apod.subjektů		187,0	611,1	3 537,8
2460	Spl. půjč.prostředků od obyvatelstva	6 388,4	4 563,7	4 790,4	5 132,7
<b>Nedaňové příjmy</b>		<b>123 770,4</b>	<b>124 539,6</b>	<b>123 230,9</b>	<b>126 188,6</b>
3111	Příjmy z prodeje pozemků	6 412,3	4 428,4	13 965,4	7 421,5
3112	Příjmy z prodeje ostatních nem. a jejich částí	1 111,0	1 111,1	721,3	17 089,0
3113	Příjmy z prodeje ost. hmotného dlouhodobého majetku	142,1	55,2	196,0	198,0
3121	Přijaté dary na pořízení dlouhodobého majetku				3 300,0
3122	Přijaté příspěvky na pořízení dlouhodobého majetku	200,0		287,0	1 817,5
<b>Kapitálové příjmy</b>		<b>7 865,4</b>	<b>5 594,7</b>	<b>15 169,6</b>	<b>29 825,9</b>
4111	Neinvest. přijaté transfery z všeob.pokladní správy st.rozp.			1 443,2	1 392,4
4112	Neinv. přijaté transfery ze st.rozp. v rámci souhr.dot.vztahu	42 313,5	42 313,5	42 347,2	42 404,2
4113	Neinv. přijaté transfery ze státních fondů	2 042,5	2 042,5		53,6
4116	Ost.neinv.přijaté transfery ze stát. rozpočtu	22 645,8	22 645,8	23 243,6	27 284,7

Položky a druhové třídy ZM 8.12.2014 až 14.opatření RM k 31.12.2015		ROK 2015		Rok 2014	Rok 2013
		Rozpočet	Prosinec	Prosinec	Prosinec
4121	Neinv. přijaté transfery od obcí	444,7	448,5	344,7	1 179,9
4122	Neinv. přijaté transfery od krajů	7 086,5	7 086,5	5 678,0	5 497,8
4123	Neinv. přijaté transfery od region.rad			3 097,6	
4151	Neinv.transfery od cizích států	76,0	76,0		
4152	Neinv.transfery od mezinár.institucí				
4211	Invest. přijaté transfery z všeob.pokladní správy st.rozp.				
4213	Invest. přijaté transfery ze stát. fondů	8 555,0	8 555,0	1 850,7	561,4
4216	Ost.inv. přijaté transfery ze stát. rozp.	33 936,7	33 936,7	25 070,2	36 899,6
4221	Invest. přijaté transfery od obcí			500,0	
4222	Invest. přijaté transfery od krajů			400,0	
4223	Invest. přijaté transfery od regionálních rad	35 123,2	35 123,2	8 622,5	
4232	Invest. přijaté transfery od mezinár.institucí				
4240	Inv. přijaté transfery ze st.fin.aktiv				
<b>Přijaté dotace</b>		<b>152 223,9</b>	<b>152 227,8</b>	<b>112 597,8</b>	<b>115 273,6</b>
5011	Platy zaměstnanců v pracovním poměru	83 200,7	77 727,9	75 629,8	71 194,5
5019	Ostatní platy	63,0	28,2	83,4	47,9
5021	Ostatní osobní výdaje	3 711,7	1 697,2	3 921,6	5 019,8
5023	Odměny členů zastupitelstev obcí a krajů	3 396,5	3 055,2	3 973,7	3 159,2
5024	Odstupné	136,8			
5029	Platby za provedenou práci jinde nezařazené	189,4		8,8	0,8
5031	Povinné pojistné na soc. zab. a přisp. na politiku zaměstnanosti	22 115,4	20 250,5	20 045,5	18 936,5
5032	Povinné pojistné na veřejné zdravotní pojištění	7 818,2	7 429,4	7 343,3	7 035,2
5038	Povinné pojistné na úrazové pojištění	334,2	330,9	323,7	309,4
5039	Ost.povinné pojistné plac. zaměstnav.	50,9			29,5
5041	Odměny za užití duševního vlastnictví	572,8	522,6	321,3	
5131	Potraviny	4,8			
5132	Ochranné pomůcky	95,1	102,5	67,9	11,4
5134	Prádlo, oděv, obuv	316,3	265,7	273,5	236,5
5136	Knihy, učební pomůcky a tisk	269,7	180,3	139,8	147,2
5137	Drobný hm.dlouhodobý majetek	3 997,7	3 122,1	7 871,8	2 105,6
5139	Nákup materiálu jinde nezařazené	4 336,3	3 607,1	3 431,8	2 982,9
5141	Úroky vlastní	4 555,9	4 344,6	4 952,1	5 794,6
5142	Kurové rozdíly ve výdajích		2,1	4,7	9,8
5151	Studená voda	6 317,6	5 612,2	5 014,7	5 120,9
5152	Teplo	7 461,5	5 575,9	5 788,6	7 235,9
5153	Plyn	2 168,6	1 327,6	1 290,6	1 839,5
5154	Elektrická energie	7 108,7	5 833,0	5 973,9	8 395,3
5156	Pohonné hmoty a maziva	769,2	474,5	574,4	565,5
5157	Teplá voda	1 509,2	1 813,0	1 441,0	1 509,6
5161	Služby pošt	1 435,3	1 295,6	1 050,4	1 139,3
5162	Služby telekomunikací a radiokom.	1 094,5	628,4	763,2	858,2
5163	Služby peněžních ústavů	9 586,7	9 531,1	10 295,4	11 281,7
5164	Nájemné	2 457,4	2 382,0	2 305,1	2 303,3
5165	Nájemné za půdu	28,6	25,2	24,0	24,0
5166	Konzultační, poradenské a právní služby	1 680,3	1 069,9	1 460,8	1 596,4
5167	Služby školení a vzdělávání	1 462,3	1 041,3	1 045,6	1 515,3
5168	Služby zpracování dat	3 359,2	2 266,9	2 276,3	42,1
5169	Nákup ostatních služeb	80 007,3	71 025,2	69 769,4	72 493,2
5171	Opravy a udržování	59 943,4	53 389,0	38 267,2	39 265,9
5172	Programové vybavení	986,4	307,1	1 447,0	573,8
5173	Cestovné (tuzemské i zahraniční)	946,7	522,8	516,8	1 293,5
5175	Pohoštění	1 062,8	934,1	254,4	273,1
5176	Účastnické poplatky na konference	113,5	41,0	36,5	58,5
5178	Nájemné za nájem s právem koupě	103,1	51,3		
5179	Ostatní nákupy jinde nezařazené	377,4	179,0	216,0	164,0
5182	Poskytované zálohy vlastní pokladně				-0,1

Položky a druhové třídy ZM 8.12.2014 až 14.opaťení RM k 31.12.2015		ROK 2015		Rok 2014	Rok 2013
		Rozpočet	Prosinec	Prosinec	Prosinec
5189	Ostatní poskytované zálohy a jistiny		-113,5	113,5	35,9
5191	Zaplacené sankce			0,1	
5192	Poskyt. neinvest. příspěvky a náhrady (část)	780,2	631,7	657,8	802,3
5193	Výdaje na dopravní územní obslužnost	1 257,0	1 249,2	1 184,0	1 184,0
5194	Věcné dary	547,4	492,4	501,2	790,7
5212	Neinv.transfery podnik.subjektům-fyz.os.		20,0	135,6	70,8
5213	Neinv.transfery nefinančním podnik.subj. - práv. os.	306,6	367,8	3 809,3	8 481,1
5221	Neinv.transfery obecně prosp.organizacím	2 054,0	2 433,0	2 011,4	2 202,9
5222	Neinv.transfery občanským sdružením	13 882,7	12 729,7	12 215,4	10 324,2
5223	Neinv.transfery církvím a náboženským společnostem	408,0	609,5	341,4	412,2
5229	Ost.neinv.transfery nezisk.a pod.organiz.	2 991,9	3 045,0	2 977,4	2 767,3
5230	Neinv.nedotační transfery podnik.subjektům			200,0	
5311	Neinv.transfery státnímu rozpočtu		10,0		
5321	Neinv.transfery obcím			71,8	136,1
5323	Neinv.transfery krajům	4 276,9	4 276,6	2 904,2	1 781,8
5329	Ost.neinv.dotace veř.rozp.územní úrovně	181,7	206,8	214,6	283,6
5331	Neinvest. přísp. zřízeným přísp. org.	88 304,2	88 315,1	87 341,6	83 862,2
5332	Neinv.transfery vysokým školám	1 008,6	757,7	929,6	1 125,0
5333	Neinv.transf.školským práv.os.zřízeným státem, krajem a obcemi		5,0		30,0
5336	Neinv. transfery. zřízeným přísp. org.	11 470,0	11 470,0	7 162,8	16 864,7
5339	Neinv.transfery cizím přísp.org.	13,5	67,4	343,0	105,2
5361	Nákup kolků	79,0	34,0	28,0	57,2
5362	Platby daní a poplatků státnímu rozpočtu	32 878,1	30 901,7	32 380,8	30 696,0
5363	Úhrady sankcí jiným rozpočtům	202,9	198,7	247,1	46,9
5364	Vratky veř.rozp.ústřední úrovně transferů poskytnutých v min.rozp.období	32,8	1 412,1	21,9	481,0
5366	Výdaje z fin.vypoř. min. let mezi krajem a obcemi	49,1	49,1		
5410	Sociální dávky				
5424	Náhrady mezd v době nemoci	1 102,7	684,8	698,7	477,3
5429	Ost.náhrady placené obyvatelstvu	62,9	1,0	1,0	2,0
5492	Dary obyvatelstvu	215,4	224,0	199,0	180,0
5493	Účel.neinv.transfery nepodnikajícím fyzickým osobám	41,1	56,4	35,2	35,1
5494	Neinv.transfery obyvatelstvu nemající charakter daru			40,0	
5499	Ost.neinvest. transfery obyvatelstvu	1 398,6	1 313,5	1 321,7	1 342,9
5531	Peněžní dary do zahraničí			20,0	
5622	Neinv.půjčené prostředky spolkům				2 600,0
5624	Neinv.půjč.prostř.společenstvím vlastníků jednotek	350,0	350,0	1 000,0	
5660	Neinvest.půjčené prostředky obyvatelstvu	7 081,4	4 952,6	7 305,4	2 835,1
5901	Nespecifikované rezervy	1 000,0			
5902	Ost. výdaje z fin. vypořádání minulých let				
5909	Ostatní neinvestiční výdaje jinde nezařazené		5,2	71,6	146,2
<b>Běžné výdaje</b>		<b>497 121,8</b>	<b>454 748,7</b>	<b>444 689,0</b>	<b>444 729,5</b>
6111	Programové vybavení	1 900,0	2 353,8	2 731,2	292,2
6112	Ocenitelná práva	54,9		442,1	593,0
6119	Ost.nákup dlouhod.nehm.maj.	27,8	27,8	161,7	156,3
6121	Budovy, haly a stavby	159 032,8	150 445,4	86 268,2	55 470,7
6122	Stroje, přístroje a zařízení	1 016,4	2 121,6	3 049,3	4 053,7
6123	Dopravní prostředky	1 136,9	1 127,6	1 361,3	604,0
6125	Výpočetní technika	2 185,4	4 058,6	3 049,5	66,6
6127	Umělecká díla a předměty	114,8		81,5	160,5
6130	Pozemky	2 050,0	804,8	9 202,7	917,9
6313	Inv.transfery nefinančním podnik.subjektům - práv.os.			692,3	
6321	Inv.transfery obecně prosp.organizacím	99,9	99,9		
6322	Inv.transfery občanským sdružením			5 004,4	
6329	Ost.inv.transfery nezisk. a pod. organizacím	20,0			30,0
6342	Investiční transfery krajům			1 000,0	
6349	Ost.invest.transfery veř.rozpočtům územní úrovně				

Položky a druhové třídy ZM 8.12.2014 až 14.opařfení RM k 31.12.2015	ROK 2015		Rok 2014	Rok 2013
	Rozpočet	Prosinec	Prosinec	Prosinec
6351 Invest. transfery zřiz.přisp.org.(mimo jiné veř.rozp.)	2 462,2	2 462,2	994,4	856,7
6359 Inv.přisp. ost. přisp. org.	10,0	13,0	80,0	21,0
6379 Ost.invest.transfery obyvatelstvu	1 131,7			
6901 Rezervy kapitálových výdajů	3 013,1			
<b>Kapitálové výdaje</b>	<b>174 255,9</b>	<b>163 514,7</b>	<b>114 118,7</b>	<b>63 222,7</b>
8115 Zm. stavu krátk.prostř.na BÚ	89 157,6	21 468,5	666,6	-54 231,8
8117 Aktiv.krátk.oper.řiz.likvid.-přijmy	26 111,9	26 111,9		85 000,0
8118 Aktiv.krátk.oper.řiz.likvid.-výdaje	-26 111,9	-26 111,9		-85 000,0
8124 Uhrazené splátky dlouhodob.půjč.prostředků	-39 492,6	-39 492,6	-39 492,6	-39 492,6
8901 Operace z peněžních účtů organizace nemající char.přijmů a výdajů vládního sektoru	-500,0	-438,2	541,0	363,0
<b>Financování</b>	<b>49 165,0</b>	<b>-18 462,3</b>	<b>-38 284,9</b>	<b>-93 361,4</b>
<b>CELKEM - PŘÍJMY</b>	<b>622 212,7</b>	<b>636 725,7</b>	<b>597 472,2</b>	<b>601 739,2</b>
- VÝDAJE	<b>671 377,7</b>	<b>618 263,4</b>	<b>558 807,6</b>	<b>507 952,2</b>
- FINANCOVÁNÍ	<b>49 165,0</b>	<b>-18 462,3</b>	<b>-38 284,9</b>	<b>-93 361,4</b>



# Závazné ukazatele pro radu města

Dodržování kontroluje: Zastupitelstvo města v rámci schvalování závěrečného účtu města (průběžně při projednávání čtvrtletního či pololetního plnění)

## A - Základní skladba rozpočtu města

objem celkových „Příjmů“ nebude nižší a objem celkových „Výdajů“ nebude vyšší než uvádí schválený rozpočet nebo „Financování“ nebude vyšší (tj. výsledek hospodaření města nebude horší) než uvádí rozpočet

[tis.Kč]	roční plán	poměrný plán	Prosinec	
tř. 1 - Daňové příjmy	338 353,0		354 363,6	
tř. 2 - Nedaňové příjmy	123 770,4		124 539,6	
tř. 3 - Kapitálové příjmy	7 865,4		5 594,7	
tř. 4 - Přijaté dotace	152 223,9		152 227,8	
<b>Příjmy celkem</b>	<b>622 212,7</b>	<b>622 212,7</b>	<b>636 725,7</b>	<b>102,33%</b>
tř. 5 - Běžné výdaje	-497 121,8		-454 748,7	
tř. 6 - Kapitálové výdaje	-174 255,9		-163 514,7	
<b>Výdaje celkem</b>	<b>-671 377,7</b>	<b>-671 377,7</b>	<b>-618 263,4</b>	<b>92,09%</b>
<b>Výsledek hospodaření</b>	<b>-49 165,0</b>	<b>-49 165,0</b>	<b>18 462,3</b>	

OK, plán bude asi splněn



## B - Provozní přebytek hospodaření

Rozdíl mezi běžnými příjmy a běžnými výdaji (bez úroků z úvěrů, oprav majetku a rezervy) bude min. 12%

[tis.Kč]	plán		Prosinec	
Běžné příjmy	536 732,4	100,00%	553 516,1	100,00%
Běžné výdaje celkem	497 121,8	92,62%	454 748,7	82,16%
snížení o úroky	-4 555,9	-0,85%	-4 344,6	-0,78%
snížení o opravy a udržování	-59 943,4	-11,17%	-53 389,0	-9,65%
snížení o nspecifik. rezervu	-1 000,0	-0,19%		

Ukazatel

**19,58%**

ukazatel je splněn

**28,27%**

ukazatel je splněn



# Závazné ukazatele pro odbory a útvary

Dodržování kontroluje: Rada města v rámci schvalování závěrečného účtu města (průběžně při projednávání čtvrtletního či pololetního plnění)

## A - Základní skladba rozpočtu odboru

Objem celkových „Příjmů“ nebude nižší a objem celkových „Výdajů“ nebude vyšší než uvádí schválený rozpočet, nebo výsledek hospodaření odboru nebude horší než uvádí rozpočet

Druhé třídění rozpočtu [tis. Kč] ZM 8.12.2014 až 14.opatření RM k 31.12.2015	Rozpočet 2015	Plnění (očekávaný vývoj)			Změna 15/14	2014 Prosinec	2013 Prosinec
		Prosinec	100%	Prosinec			
EKO Příjmy	384 176,3	396 735,6	103%	😊	103%	383 446,9	374 078,0
Výdaje	-64 474,2	-54 733,5	85%	😊	84%	-65 505,6	-57 626,5
<b>Ekonomický odbor</b>	<b>319 702,1</b>	<b>342 002,1</b>	<b>107%</b>	😊	<b>108%</b>	<b>317 941,3</b>	<b>316 451,5</b>
PO Příjmy	978,7	1 304,7	133%	😊	33%	3 965,3	4 300,5
Výdaje	-98 329,2	-88 902,0	90%	😊	98%	-90 706,3	-88 767,2
<b>Právní odbor</b>	<b>-97 350,5</b>	<b>-87 597,3</b>	<b>111%</b>	😊	<b>101%</b>	<b>-86 741,0</b>	<b>-84 466,7</b>
SMM Příjmy	104 296,9	102 394,9	98%	😊	88%	116 907,2	124 908,7
Výdaje	-131 361,5	-114 417,5	87%	😊	90%	-126 599,7	-118 988,9
<b>Odbor správy majetku města</b>	<b>-27 064,6</b>	<b>-12 022,6</b>	<b>225%</b>	😊	<b>124%</b>	<b>-9 692,4</b>	<b>5 919,8</b>
OIN Příjmy	80 552,1	80 506,4	100%	😊	242%	33 295,6	36 295,5
Výdaje	-187 854,0	-179 832,9	96%	😊	176%	-102 352,1	-66 494,4
<b>Odbor investic</b>	<b>-107 301,9</b>	<b>-99 326,6</b>	<b>108%</b>	😊	<b>144%</b>	<b>-69 056,5</b>	<b>-30 198,8</b>
KŠS Příjmy	11 878,5	12 534,2	106%	😊	138%	9 097,0	19 851,9
Výdaje	-122 722,3	-120 645,9	98%	😊	106%	-113 790,3	-121 847,1
<b>Odbor kultury, školství a sportu</b>	<b>-110 843,8</b>	<b>-108 111,6</b>	<b>103%</b>	😊	<b>103%</b>	<b>-104 693,3</b>	<b>-101 995,3</b>
OSI Příjmy	120,0	85,0	71%	😊	2%	5 354,4	457,8
Výdaje	-18 728,8	-16 437,1	88%	😊	95%	-17 257,4	-9 124,4
<b>Odbor organizační správy a informatiky</b>	<b>-18 608,8</b>	<b>-16 352,1</b>	<b>114%</b>	😊	<b>137%</b>	<b>-11 903,0</b>	<b>-8 666,5</b>
ÚMA Příjmy	4 651,6	4 987,4	107%	😊	70%	7 111,2	10 799,6
Výdaje	-7 890,6	-7 682,8	97%	😊	93%	-8 219,8	-11 988,8
<b>Útvar městského architekta</b>	<b>-3 239,0</b>	<b>-2 695,5</b>	<b>120%</b>	😊	<b>243%</b>	<b>-1 108,5</b>	<b>-1 189,3</b>
ÚKS Příjmy	60,3	18,8	31%	😊	1%	1 803,4	2 475,1
Výdaje	-4 624,4	-3 671,6	79%	😊	125%	-2 947,5	-4 373,4
<b>Útvar kanceláře starosty</b>	<b>-4 564,1</b>	<b>-3 652,8</b>	<b>125%</b>	😊	<b>319%</b>	<b>-1 144,1</b>	<b>-1 898,2</b>
ÚIA Příjmy				😊			
Výdaje	-226,9	-103,4	46%	😊	53%	-194,0	-188,4
<b>Útvar interního auditu</b>	<b>-226,9</b>	<b>-103,4</b>	<b>219%</b>	😊	<b>53%</b>	<b>-194,0</b>	<b>-188,4</b>
DSA Příjmy	15 796,9	17 730,9	112%	😊	106%	16 666,5	15 612,7
Výdaje	-329,7	-164,4	50%	😊	100%	-164,1	-315,5
<b>Odbor dopravních a správních agend</b>	<b>15 467,2</b>	<b>17 566,5</b>	<b>114%</b>	😊	<b>106%</b>	<b>16 502,3</b>	<b>15 297,2</b>
OSS Příjmy	14 907,4	14 597,3	98%	😊	111%	13 145,6	7 619,0
Výdaje	-19 905,4	-18 771,9	94%	😊	109%	-17 206,1	-13 023,8
<b>Odbor sociálních služeb</b>	<b>-4 998,0</b>	<b>-4 174,7</b>	<b>120%</b>	😊	<b>103%</b>	<b>-4 060,6</b>	<b>-5 404,7</b>
SŽP Příjmy	2 200,1	3 098,2	141%	😊	105%	2 953,4	2 117,2
Výdaje	-1 069,2	-597,5	56%	😊	67%	-886,6	-750,5
<b>Odbor stavebního úřadu a životního prostředí</b>	<b>1 130,9</b>	<b>2 500,7</b>	<b>221%</b>	😊	<b>121%</b>	<b>2 066,8</b>	<b>1 366,7</b>
ŽO Příjmy	1 064,7	1 246,4	117%	😊	97%	1 282,6	1 184,6
Výdaje	-122,1	-39,2	32%	😊	93%	-42,0	-50,2
<b>Živnostenský odbor</b>	<b>942,6</b>	<b>1 207,3</b>	<b>128%</b>	😊	<b>97%</b>	<b>1 240,6</b>	<b>1 134,4</b>
MP Příjmy	1 529,2	1 485,9	97%	😊	61%	2 443,0	2 369,8
Výdaje	-13 739,4	-12 263,7	89%	😊	92%	-13 344,0	-12 406,8
<b>Městská policie</b>	<b>-12 210,2</b>	<b>-10 777,7</b>	<b>113%</b>	😊	<b>99%</b>	<b>-10 901,0</b>	<b>-10 037,1</b>

# Ukazatel dluhové služby v roce 2015

Vláda ČR doporučuje, aby ukazatel dluhové služby nepřekročil 30% (viz níže)

Rádek	Název položky	Odkaz na rozpočtovou skladbu	Rozpočet	Prosinec
1	daňové příjmy (po konsolidaci)	třída 1	338 353,00	354 363,62
2	nedaňové příjmy (po konsolidaci)	třída 2	123 770,40	124 539,62
3	přijaté dotace - finanční vztah	položka 4112 + 4212	42 313,50	42 313,50
4	dluhová základna	ř.1 + ř.2 + ř.3	504 436,90	521 216,74
5	úroky	položka 5141	4 555,90	4 344,58
6	splátky jistin a dluhopisů	položky 8xx2 a 8xx4	39 492,60	39 492,59
7	splátky leasingu	položka 5178	103,10	51,30
8	dluhová služba	ř.5 + ř.6 + ř.7	44 151,60	43 888,47
9	<b>Ukazatel dluhové služby</b>	ř.8 děleno ř.4	<b>8,75%</b>	<b>8,42%</b>

výpočet je zpracován dle Výkladu Ministerstva financí ČR, čj. 124/54 463/2004 – ref. ing. R. Kotrba.

Pozn.:

dne 14.4.2004 bylo schváleno Usnesení vlády ČR č. 346, na jehož základě zpracovalo MF ČR metodický postup čj. 124/54 563/2004, v němž je mimo jiné uvedeno:

Těm obcím a krajům, které překročí stanovenou výši ukazatele dluhové služby ve výši 30 %, tuto skutečnost Ministerstvo financí oznámí dopisem ministra financí s tím, že by měly přijmout taková opatření, aby v příštím období ukazatel dluhové služby nepřekročily. Přitom požádá dotčené obce a kraje, aby do 3 měsíců zdůvodnily překročení ukazatele dluhové služby a oznámily Ministerstvu financí, jaká opatření budou přijata. Dále ministr financí požádá o předložení Zprávy o výsledcích přezkoumání hospodaření za příslušný kalendářní rok a stanoviska zastupitelstva k této zprávě a rozpočtový výhled.

**V případě, že i v dalším roce obec nebo kraj překročí ukazatel dluhové služby, Ministerstvo financí předá seznam těchto obcí a krajů poskytovatelům prostředků ze státního rozpočtu a státních fondů, aby při projednávání žádostí těchto obcí a krajů o dotaci, o půjčku nebo o návratnou finanční výpomoc (NFV) přihlédli k této skutečnosti**

ZM 8.12.2014 až 14.opatření RM k 31.12.2015

# Rozpočet 2015 přepočtený na jednoho obyvatele města

počet obyvatel dle ČSÚ k 1.1.2015

25 287

ZM 8.12.2014 až 14.opatření RM k 31.12.2) Rozklad		Rozpočet	Prosinec
<b>PŘÍJMY</b>			
Daňové příjmy	Daň z př. fyz. osob ze závislé činnosti	2 317 Kč	2 409 Kč
	Daň z př. fyz. osob ze sam.výděl.činn.	313 Kč	353 Kč
	Daň z př. fyz. osob z kapit. výnosů	223 Kč	259 Kč
	Zrušené daně, jejichž předmětem je příjem fyzických osob	- Kč	- Kč
	Daň z příjmů právnických osob	2 227 Kč	2 397 Kč
	Daň z přidané hodnoty	4 508 Kč	4 627 Kč
	<b>celkem sdílené daně</b>	<b>9 588 Kč</b>	<b>10 046 Kč</b>
	Daň z př. práv. osob za obce	1 131 Kč	1 131 Kč
	Daň z nemovitých věcí	1 071 Kč	1 119 Kč
	Zrušené daně, jejichž předmětem je příjem práv.osob	- Kč	- Kč
	Poplatky a odvody	1 591 Kč	1 718 Kč
	<b>celkem ostatní daně a poplatky</b>	<b>3 792 Kč</b>	<b>3 968 Kč</b>
Nedaňové příjmy celkem		4 895 Kč	4 925 Kč
Kapitálové příjmy		311 Kč	221 Kč
Dotace		6 020 Kč	6 020 Kč
<b>PŘÍJEM NA 1 OBYVATELE CELKEM</b>		<b>24 606 Kč</b>	<b>25 180 Kč</b>
<b>VÝDAJE</b>			
Běžné výdaje	Zemědělství a lesní hospodářství	40 Kč	43 Kč
	Průmyslová a ost. odvětví hospod.	1 059 Kč	1 026 Kč
	Služby pro obyvatelstvo	9 747 Kč	9 084 Kč
	Sociální věci a politika zaměstnanosti	249 Kč	188 Kč
	Bezpečnost státu a právní ochrana	598 Kč	507 Kč
	Všeobecná veřejná správa a služby	7 967 Kč	7 136 Kč
	<b>celkem běžné výdaje</b>	<b>19 659 Kč</b>	<b>17 983 Kč</b>
Kapitálové výdaje		6 891 Kč	6 466 Kč
<b>VÝDEJ NA 1 OBYVATELE CELKEM</b>		<b>26 550 Kč</b>	<b>24 450 Kč</b>
<b>FINANCOVÁNÍ</b>			
Změna stavu krátkodobých pen. prostředků		3 526 Kč	849 Kč
Uhrazené splátky dlouhodob. půjček		- 1 562 Kč	- 1 562 Kč
Ostatní (změna stavu portfolia apod.)		- 20 Kč	- 17 Kč
<b>FINANCOVÁNÍ NA 1 OBYVATELE CELKEM (+ = dofinanc. např. splátek úvěrů; - =</b>		<b>1 944 Kč</b>	<b>- 730 Kč</b>
<b>REKAPITULACE</b>			
Příjmy na 1 obyvatele		24 606 Kč	25 180 Kč
Výdaje na 1 obyvatele		26 550 Kč	24 450 Kč
Výsledek hospodaření na 1 obyvatele		- 1 944 Kč	730 Kč

# Výdaje města dle odvětvových skupin

Každá stokoruna výdajů je použita takto:

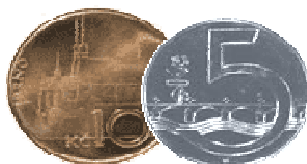
Rozpočet    Prosinec 2015

1 - Zemědělství a lesní  
hospodářství



0,15 Kč    0,18 Kč

2 - Průmyslová a ost.  
odvětví hospod.



19,18 Kč    19,98 Kč

3 - Služby pro  
obyvatelstvo



45,68 Kč    46,21 Kč

4 - Sociální věci a  
politika zaměstnanosti



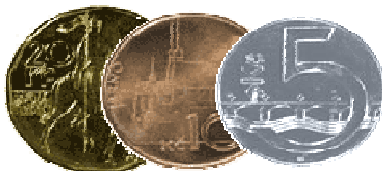
0,95 Kč    0,78 Kč

5 - Obrana, bezpečnost a  
právní ochrana



2,69 Kč    2,51 Kč

6 - Všeobecná veřejná  
správa a služby



31,34 Kč    30,32 Kč

---

Celkem



ZM 8.12.2014 až 14.opatření RM k 31.12.2015

Pozn.: Vyhláška ČNB 32/1994, §2 - odst.1, a) jednostranné čenobílé reprodukcce, jestliže jejich délka při zachování poměru stran nepřesahuje polovinu délky reprodukované bankovky nebo je nejméně o polovinu větší než délka reprodukované bankovky, b) reprodukovat bankovky lze bez souhlasu, jde-li o jednostranné barevné reprodukcce, jejichž délka při zachování poměru stran nepřesahuje třetinu délky reprodukované bankovky nebo je nejméně dvojnásobná než délka reprodukované bankovky. Odst. 2 Bez souhlasu lze dále pořizovat grafické vyobrazení mincí a platebních karet.