



*Vážené dámy a pánové,
právě se Vám dostává do rukou Výroční zpráva za rok 2010, kterou připravil Městský úřad v
Uherském Hradišti.*

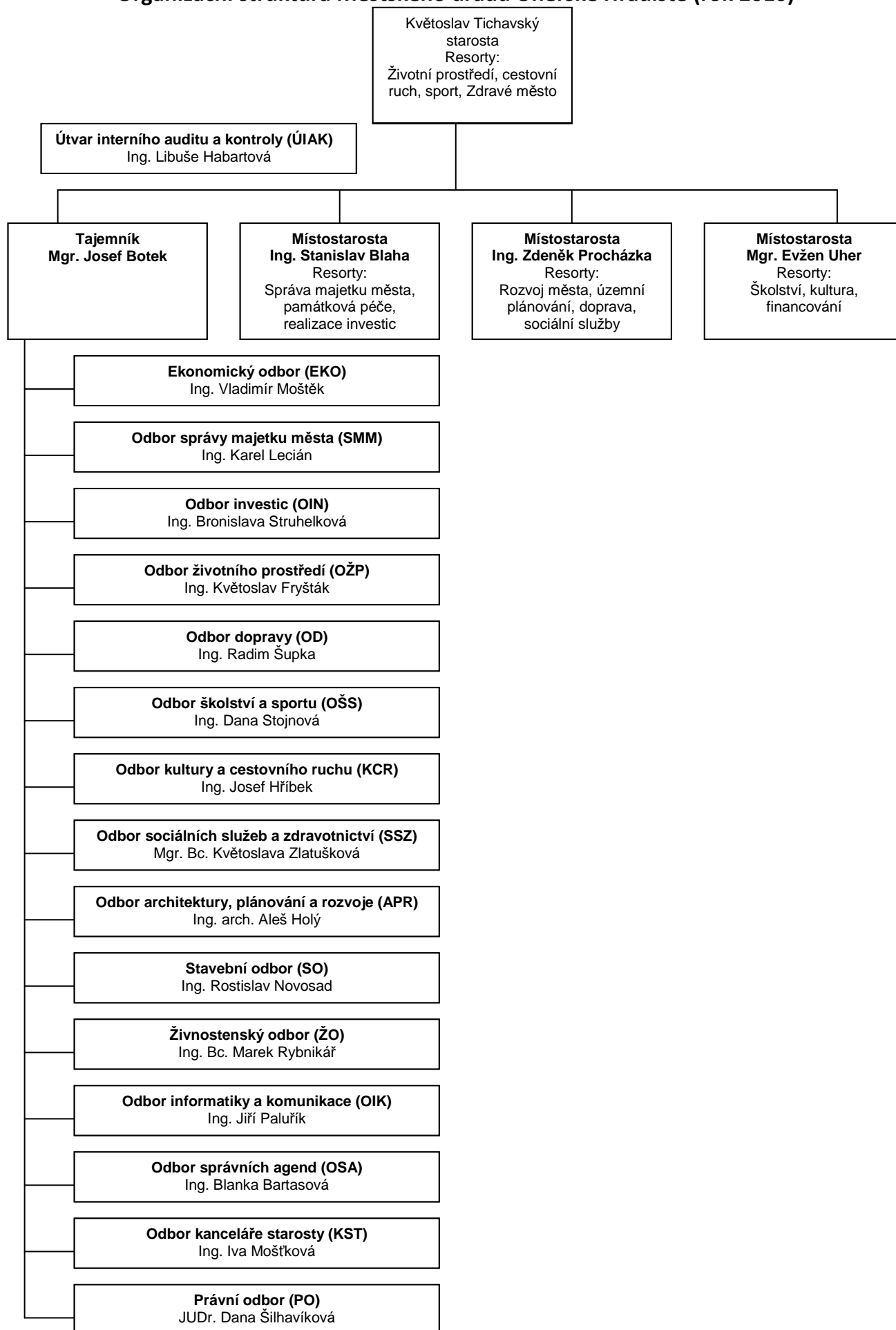
*Jedná se o tabulkový přehled všech činností, které MěÚ vykonával jak v rámci samosprávy tak i
státní správy. Smyslem Výroční zprávy je podat ucelený pohled na tyto činnosti, přičemž čtenář
může z tabulek vyčíst, jakým směrem se vykonávané úřední činnosti ubírají. Naší snahou je být
otevřeným a čitelným úřadem a doufám, že tato Výroční zpráva k tomu přispěje.*

Věřím, že předkládaná Výroční zpráva pro Vás bude cenným zdrojem informací.



*Josef Botek
Tajemník městského úřadu*

Organizační struktura Městského úřadu Uherské Hradiště (rok 2010)



ODBOR KANCELÁŘE STAROSTY

	2005	2006	2007	2008	2009	2010
Počet konaných tiskových konferencí	28	25	27	19	18	17
Počet článků zveřejněných v regionálním i celostátním tisku	2 130	2 260	4 210	3 600	5 470	5 215
Celkový náklad tištěného měsíčního Zpravodaje města	170 000	120 000	120 000	120 000	120 000	120 000
Celkový náklad tištěné Ročenky města	1 000	1 000	1 000	1 000	1 000	1 000
Celkový náklad tištěné Výroční zprávy městského úřadu	80	40	40	40	40	2
Počet schůzí Rady města Uherské Hradiště	23	21	21	23	30	28
Počet jednání Zastupitelstva města Uherské Hradiště	7	8	6	8	10	9

Vnější vztahy	2005	2006	2007	2008	2009	2010
Přijetí hostů ze zahraničí i tuzemska	35	21	33	29	21	23
Vítání občánků do života (počet dětí)	153	131	150	156	165	216
Zlaté svatby	10	6	13	7	8	8
Diamantové svatby	1	0	3	2	2	3
Návštěvy jubilantů v domácnosti	697	702	576	337	321	640
Přijetí maturitních tříd	6	0	5	7	10	3
Smlouvy o partnerství se zahraničními městy uzavřené	Mayen Trenčín Bridgwater	Mayen Trenčín Bridgwater	Mayen Trenčín Bridgwater	Mayen Trenčín Bridgwater	Mayen Bridgwater Skalica Priverno Krosno	Mayen Bridgwater Skalica Priverno Krosno
Smlouvy o partnerství se zahraničními	Priverno	Priverno	Priverno Krosno Skalica Sárvár	Priverno Krosno Skalica Sárvár	Sárvár	Sárvár

ODBOR INFORMATIKY A KOMUNIKACE

Oddělení provozu informatiky a komunikace	2005	2006	2007	2008	2009	2010
Počet spravovaných PC	210	240	245	230	223	237
Počet notebooků	9	13	26	37	43	75
Počet spravovaných tiskáren	46	63	101	101	105	61
Počet serverů	13	17	17	21	29	27
Počet kopírek	20	24	5	4	3	3
Počet spravovaných lokalit	5	6	6	6	8	8

Oddělení spisové a archivní služby	2005	2006	2007	2008	2009	2010
Došlá pošta obyčejná (ks)	14 606	29 407	31 027	32 316	28 567	18 589
Odeslaná pošta obyčejná (ks)	23 558	21 410	12 599	6 331	5 702	5 375
Došlá pošta doporučená (ks)	14 330	23 366	24 218	26 795	22 943	15 845
Odeslaná pošta doporučená	61 245	57 361	62 434	63 992	53 789	44 536
Datová schránka – došlá pošta					1 895	14 692
Datová schránka – odeslaná pošta					2 674	18 426
Počet ověření shody kopie s originálem listiny, pravosti podpisů (ks)	8 234	12 190	8 019	12 390	9 331	6 210
Žádost o výpis z rejstříku trestů odeslané v písemné formě(ks)	1 528	1 904	1 276	403	31	0
Czech POINT – výpis z rejstříku trestů				2 337	1 561	821
Czech POINT – výpis z obchodního rejstříku				347	475	250
Czech POINT – výpis z katastru nemovitostí				384	527	389
Czech POINT – výpis živnostenského rejstříku				6	27	27
Czech POINT - výpis z bodového hodnocení řidičů					35	28
Czech POINT - žádost o zřízení datové schránky					8	10
Czech POINT - vydání nových přístupových údajů k datové schránce					14	40
Czech POINT – autorizovaná konverze na žádost					7	35
Czech POINT – autorizovaná konverze z moci úřední					170	179

PRÁVNÍ ODBOR

1. Oddělení právní

Informace poskytované podle zákona č. 106/1999 Sb.	2005	2006	2007	2008	2009	2010
Počet podaných žádostí o informace	7	2	3	12	12	14
Počet odvolání proti rozhodnutí	0	0	0	0	0	0
Opis podstatných částí každého rozsudku soudu	0	0	0	0	0	0
Výsledky řízení o sankcích za nedodržování tohoto zákona	0	0	0	0	0	0
Další informace vztahující se k uplatňování tohoto zákona	0	0	0	0	0	0
Celkem informace poskytované podle zákona č. 106/1999 Sb.	7	2	3	12	12	14

Stížnosti	2005	2006	2007	2008	2009	2010
Stížnosti proti činnosti úřadu jako takového případně na chování zaměstnanců města	15	7	13	16	14	27
Stížnosti na sousedské vztahy	6	9	12	10	10	-
Stížnosti na stav komunikací a veřejných prostranství	8	9	6	2	4	4
Opakované stížnosti	2	3	3	10	6	4
Ostatní stížnosti	5	15	8	8	13	5
Stížnosti týkající se životního prostředí	0	0	6	9	4	-
Celkem stížností	36	43	48	55	51	39
Do celkového počtu nejsou započítány stížnosti anonymní, které se dle příslušných vnitřních pravidel neevidují	2005	2006	2007	2008	2009	2010
Počet intervencí od ombudsmana	0	1	0	0	0	0

2. Oddělení personální a mzdové

Pracovně –právní vztahy	2005	2006	2007	2008	2009	2010
Počet zaměstnanců k 1.1.	189	228	221	221	225	230
Počet nových pracovních poměrů	1	3	0	0	18	18
Počet zaměstnanců k 31.12.	192	226	221	221	232	228
- z toho výkon státní správy v %	46	48	48	48	48	45
- z toho výkon samosprávy v %	54	52	52	52	52	55
- z toho ženy	133	146	158	158	167	166
Počet vedoucích odborů a útvarů	16	16	16	16	16	16
- z toho ženy	9	8	8	8	8	7
Počet ukončených pracovních poměrů (ukončeny k 31.12.)	12	16	21	21	13	20
Míra fluktuace v %	5,56	7	5,25	5,25	5,62	8,6

EKONOMICKÝ ODBOR

V tis. Kč

HOSPODÁŘSKÝ VÝSLEDEK	2005	2006	2007	2008	2009	2010
Daňové příjmy	306 612,4	329 638,2	304 709,70	352 630,0	278 836,1	293 297,8
Nedaňové příjmy	162 480,6	83 888,4	98 995,90	106 813,1	118 109,6	114 522,8
Kapitálové příjmy	67 021,3	15 975,4	56 139,80	81 346,0	75 896,1	98 452,3
Přijaté dotace	205 892,4	231 368,1	524 900,90	399 952,4	447 174,3	455 310,3
Příjmy celkem	742 006,7	660 870,1	984 746,40	940 741,5	920 016,0	961 583,2
Běžné výdaje	484 166,6	529 524,6	654 410,20	740 792,8	728 288,9	697 701,5
Kapitálové výdaje	209 165,9	436 206,7	178 354,10	184 263,2	235 225,7	378 659,8
Výdaje celkem	693 332,5	965 731,3	832 764,30	925 056,0	963 514,6	1 076 397,3
Závěrečný účet	48 674,2	-304 861,1	-151 982,10	+15 685,5	-43 498,6	-114 814,1

Správa dočasně volných finančních prostředků (mil Kč)	2005	2006	2007	2008	2009	2010
Finanční prostředky celkem	334,4	341,9	318,9	260,5	351,4	402,5

Vývoj úvěrů a půjček (mil Kč)	2005	2006	2007	2008	2009	2010
Úvěry a půjčky celkem	-102,8	- 371,3	-147,4	-173,5	-283,0	-432,5

Finanční likvidita města (mil Kč)	2005	2006	2007	2008	2009	2010
Rozdíl volných zdrojů a zůstatku úvěru	231,6	-29,8	171,2	86,9	68,4	-30,0

Půjčky na opravu bytového fondu z Fondu rozvoje bydlení							
Poskytnuto půjček	2004	2005	2006	2007	2008	2009	2010
počet [ks]	31	28	30	24	31	20	41
hodnota [tis. Kč]	4 643,0	3 849,50	4 113,00	3 849,50	6 119,0	3 395,0	8 400,40

Peněžní fondy města	
Objem poskytnutých prostředků [tis. Kč]	2010
Fond obnovy historické architektury	546,4
Fond životního prostředí	251,1
Fond mládeže a vzdělávání	143,5
Fond sportu	10 851,2
Fond kultury	467,4
Fond cestovního ruchu	160,6
Fond sociální pomoci a prevence	1 768,9

Pozn.: fondy byly založeny s platností od roku 2009

Příspěvky, dotace a dary	2005		2006		2007	
	žádosti	dary (tis.Kč)	žádosti	dary (tis.Kč)	žádosti	dary (tis.Kč)
kultury	22	255	23	292	24	394
školsství, vědy a péče o mládež	25	232	24	195,5	14	149
zdravotnictví	1	100	3	113	3	114
ochrany životního prostředí	6	72	7	105	8	115
charitativní, humanitární a sociální	25	185	29	296,5	11	195
sportovní	42	528	40	506	45	671
Celkem	121	1 372,00	126	1 508,00	105	1 638

Příspěvky, dotace a dary	2008	
	žádosti	dary (tis.Kč)
kultury	27	438
školy, vědy a péče o mládež	23	214
zdravotnictví	3	118
ochrany životního prostředí	12	145
charitativní, humanitární a sociální	21	205
sportovní	42	514
Celkem	128	1 634

*Od 1.1.2009 bylo zrušeno poskytování darů přes EKO, byly v ZM schváleny peněžní fondy a správci těchto fondů jsou jednotlivé odbory.

Rating města

Společnost Moody's Central Europe (do roku 2005 CRA RATING Agency a.s.) posoudila minulé a současné hospodaření města a jeho schopnost a ochotu dostát řádně a včas svým závazkům.

Rating města	2005	2006	2007	2008	2009	2010
Lokální rating v domácí měně		Aa1.cz	Aa1.cz	Aa1.cz	Aa1.cz	Aa1.cz
Výhled		Stabilní	Stabilní	Negativní	Negativní	Stabilní
Dlouhodobý mezinárod. rating	Baa+					
Výhled mezinárodního ratingu	stabilní					
Dlouhodobý lokální rating	czAa					
Krátkodobý rating	czP-1					

Hodnocení od roku 2006 je proti předcházejícím obdobím založeno na odlišných principech, neboť společnost se začlenila do celosvětové organizace Moody's Investors Service a používá celosvětově srovnatelné ukazatele

Hodnotící stupnice společnosti Moody's																			
Nejlepší																	Nejhorší		
Aaa	Aa1	Aa2	Aa3	A1	A2	A3	Baa1	Baa2	Baa3	Ba1	Ba2	Ba3	B1	B2	B3	Caa	Ca	C	
Maximální	Velmi vysoká			Nadprůměrná			Průměrná			Podprůměrná			Slabá			Velmi slabá		Extrémně slabá	Nejslabší

Pozn.: hodnocení je vztaženo ke schopnosti splácet své závazky v porovnání k ostatním subjektům v dané zemi (pro UH = České republice)

Reálná hodnota majetku města	2005	2006	2007	2008	2009	2010
Účetní hodnota aktiv města	3 100 317,0	3 758 324,0	3 962 420,2	3 985 324,7	4 228 939,0	4 410 716,0
<i>SVK - nominální hodnota 1000,- Kč/CP</i>	157 838,0	157 838,0	157 838,0	157 838,0	185 818,0	185 818,0
<i>- tržní hodnota 30,- Kč/CP</i>	4 734,0	4 734,0	4 734,0	4 734,0	5 574,5	5 574,5
<i>Ingstav - nominální hodnota 1000,- Kč/CP</i>	800,0	800,0	800,0	800,0	800,0	800,0
<i>- tržní hodnota 0,- Kč/CP</i>	0,0	0,0	0,0	0,0	0,0	0,0
<i>Velkomoravská banka - nominální hodnota 10x200,-Kč a 1500x2,- Kč/CP</i>	5,0	5,0	5,0	5,0	5,0	5,0
<i>- tržní hodnota 0,- Kč/CP</i>	0,0	0,0	0,0	0,0	0,0	0,0
Korekce dlouhodobého finančního majetku	-153 909,0	-153 909,0	-153 909,0	-153 909,0	-181 048,5	-181 048,5
<i>Klub kultury</i>		2 624,3	2 624,3	2 624,3	2 624,3	2 624,3
<i>Městská kina</i>		1 517,4	1 517,4	1 517,4	1 517,4	1 517,4
<i>Slovácké divadlo</i>		6 356,6	6 356,6	6 356,6	6 356,6	6 356,6
<i>Knihovna BBB</i>		1 542,4	1 542,4	1 542,4	1 542,4	1 542,4
<i>Penzion</i>		224,0	224,0	224,0	224,0	224,0
<i>Sportoviště města</i>		854,7	854,7	854,7	854,7	854,7
<i>MŠ Svatováclavská</i>		1 448,3	1 448,3	1 448,3	1 448,3	1 448,3
<i>ZŠ UNESCO</i>		1 199,8	1 199,8	1 199,8	1 199,8	1 199,8
<i>ZŠ Za Alejí</i>		1 760,1	1 760,1	1 760,1	1 760,1	1 760,1
<i>ZŠ Sportovní</i>		2 305,5	2 305,5	2 305,5	2 305,5	2 305,5
<i>ZŠ a MŠ Větrná</i>		1 892,5	1 892,5	1 892,5	1 892,5	1 892,5
<i>ZŠ T.G. M. Mařatice</i>		857,7	857,7	857,7	857,7	857,7
<i>ZŠ a MŠ Jarošov</i>		412,7	412,7	412,7	412,7	412,7
<i>Dům dědů a mládeže</i>		415,5	415,5	415,5	415,5	415,5
Korekce dlouhodobého majetku			23 411,4	23 411,4	23 411,4	23 411,4
Reálná hodnota majetku města celkem	3 199 031,4	3 604 415,0	3 831 922,6	3 854 827,0	4 071 301,8	4 253 078,9

ODBOR INVESTIC

Realizované investiční akce

		2005	2006	2007	2008	2009	2010
		uvedeno v tis. Kč					
Realizované investiční akce	CELKOVÉ VÝDAJE V KČ	160 503	346 575	139 284	69 908	179 037	332 421
	- z toho kapitálové výdaje	149 004	329 276	128 465	62 866	147 746	328 530
	- z toho plnění na paragrafy						
	§ 1036 Správa v lesním hospodářství	-	-	-	-	-	4 430
	§ 2115 Úspora energie a obnov. zdroje	-	-	-	16 525	66 902	919
	§ 2212 Silnice	11 493	25 362	16 506	8 909	37 583	19 293
	§ 2219 Záležitosti pozemních komunikací	25 156	23 226	19 783	-	18 364	19 900
	§ 2310 Pitná voda	-	-	-	-	-	-
	§ 2321 Odvádění a čištění vod	-	-	126	1 883	127	427
	§ 2333 Úpravy drobných vodních toků	-	-	-	-	-	-
	§ 2342 Protierozní ochrana	-	1 024	809	699	1 514	-
	§ 3111 Předškolní zařízení	-	50	1 383	-	-	-
	§ 3113 Základní školy	-	10 191	37 073	3 780	1 299	1 414
	§ 3299 Ostatní záležitosti vzdělávání	35 562	216 102	19 423	-	-	-
	§ 3311 Divadelní činnost	-	-	-	-	1 694	-
	§ 3313 Kina	-	-	-	13 332	8 291	1 556
	§ 3314 Činnosti knihovnické	-	-	-	-	66	-
	§ 3319 Ostatní záležitosti kultury	-	3 568	-	1 526	-	-
	§ 3322 Zachování a obnova kult. památek	-	-	-	879	-	-
	§ 3392 Zájmová činnost v kultuře	-	-	2 396	1 818	3 554	-
	§ 3412 Sport. zařízení v majetku obce	18 036	21 120	4 558	11 881	1 953	246 710
	§ 3421 Využití volné času dětí a mládeže	-	-	-	-	4 406	-
	§ 3429 Ostatní záj. činnost a rekreace	-	-	-	-	721	3 175
	§ 3612 Bytové hospodářství	41 653	13 167	-	-	-	-
	§ 3613 Nebytové hospodářství	-	-	-	-	-	-
	§ 3631 Veřejné osvětlení	-	-	-	-	-	-
	§ 3632 Pohřebnictví	-	4 206	18 071	1 350	-	-
	§ 3634 Lokální zásobování teplem	1 342	-	-	-	-	-
	§ 3639 Komunální služby a územní rozvoj	5 841	-	25	-	248	14 417
	§ 3722 Odstraňování komunál. odpadů	-	-	-	-	-	-
§ 3745 Péče o vzhled obcí a veř. zeleň	-	1 821	-	-	-	6 291	
§ 4333 Domovy - penziony pro matky	-	-	-	-	-	-	
§ 4349 Soc. péče a pomoc ost. skupinám	-	5 712	-	-	-	-	
§ 6171 Činnost místní správy	-	3 697	8 313	285	1 024	10 000	
- z toho ost. výdaje - opravy majetku	5 600	14 475	10 311	6 170	30 494	3 229	

		2005	2006	2007	2008	2009	2010
		uvedeno v tis. Kč					
Dotace	Výše dotace v tis. Kč	29 198	43 198	19 192	10 000	55 350	46 796
	- z toho ROP	nesledováno	-	-	-	19 529	2 037
	- OPŽP		-	-	-	17 977	27 826
	- SFDI		-	9 192	-	7 844	3 604
	- MMR		35 198	-	-	-	-
	- MF		8 000	10 000	10 000	10 000	9 686
	- NDKS		-	-	-	-	3 643

Výběrová řízení podle zákona o veřejných zakázkách č. 137/2006 Sb. v platném znění	2005	2006	2007	2008	2009	2010
Výběrová řízení celkem	62	43	48	59	64	52
- z toho:	nesledováno					
- malého rozsahu		35	43	55	55	45
- podle zákona zjednodušené podlimitní		3	4	1	4	4
- podle zákona užší		0	0	0	0	3
- podle zákona otevřené podlimitní		5	0	3	5	0
- podle zákona otevřené nadlimitní		0	1	0	0	0

Energetické audity	2005	2006	2007	2008	2009	2010
Zpracované energetické audity	6	0	1	0	0	0

Počet uzavřených smluv a dodatků	2005	2006	2007	2008	2009	2010
- stavební práce	47	81	44	38	62	50
- inženýrská činnost	16	7	5	4	10	10
- koordinátor BOZP	0	0	0	1	3	2
- projektová dokumentace	19	25	21	32	22	24
- ostatní	17	92	11	12	10	22

Centralizace majetku	2005	2006	2007	2008	2009	2010
- počet akcí	bude sledováno až od roku 2011					

ODBOR SPRÁVY MAJETKU MĚSTA

Počet uzavřených kupních a nájemní smluv	2005	2006	2007	2008	2009	2010
Kupní smlouvy byty	138	16	0	221	171	48
Kupní smlouvy pozemky	88	52	93	84	64	74
- výkupy	31	15	41	33	24	23
- prodeje	57	37	52	51	40	51
Budoucí kupní smlouvy (byty)	2	0	0	269	119	47
Budoucí smlouvy o zřízení věcného břemene	0	0	0	12	21	22
Věcná břemena	14	13	11	13	12	19
Ostatní smlouvy (dar, dílo, media	2	18	20	57	40	26
Směnné smlouvy	7	4	15	9	8	4
Nájemní smlouvy na dobu neurčitou	32	17	42	16	14	36
Nájemní smlouvy na dobu určitou	36	18	0	20	21	30
Výpůjčky	39	45	28	28	35	55
Příkazní smlouvy	1	0	0	2	4	1
Dodatky ke smlouvám	7	5	6	54	16	59
Ostatní smlouvy	15	24	11	10	134	124
Smlouvy realizované prostřednictvím R.K.Servis spol. s r.o.	22	12	11	19	34	66

Výkup pozemků	2005		2006		2007		2008		2009		2010	
	počet	finanční objem	počet	finanční objem	počet	finanční objem	počet	finanční objem	počet	finanční objem	počet	finanční objem
k.ú. Mařatice	3	6 500	1	1 800	20	790 233	21	4 932 840	13	2 013 753	4	699 531
k.ú. Uh. Hradiště	1	23 800	5	4 376 400	5	52 867	4	3 043 883	3	5 187 500	7	980 852
k.ú. Kunovice	25	12 405 460	8	2 361 865	8	3 815 000	6	2 665 444	1	435 724	1	2 570
k.ú. Vésky	2	16 100	0	0	0	0	1	17 900	0	0	1	340 000
k.ú. Sady	0	0	1	1 050	0	0	0	0	0	0	1	68 068
k.ú. Míkovice	0	0	0	0	0	0	0	0	1	15 004	1	450
k.ú. Jarošov	0	0	0	0	0	0	2	89 040	1	11 550	2	28 000
k.ú. Topolná	0	0	0	0	0	0	0	0	1	26 320	0	0
k.ú. Staré Město											5	1 519 812
Ostatní výkupy	0	0	0	0	0	0	0	0	4	18 265 963	1	1
Celkem	31	12 451 860	15	0	33	843 100	34	0	24	0	23	3 639 284

Záměry města na pronájmy a převody nemovitého majetku města projednaných radou města a zastupitelstvem města	2005	2006	2007	2008	2009	2010
Záměry města na pronájem, výpůjčku nemovitého majetku	71	85	82	91	91	65
Záměry města na převod, nabytí, směnu nemovitého majetku	56	70	132	96	105	68
Záměry města na zřízení věcných břemen	15	12	23	27	32	49
Neschválené záměry města (na pronájem, převod,...)	45	34	30	43	36	64
Záměry města na pronájem bytu	0	0	0	7	6	24
Záměry města na uzavření Smlouvy o právu provést stavbu	0	0	0	4	2	8
Záměry města na převody bytů	0	0	0	0	187	15
Projednané záměry celkem	187	201	267	268	459	293

Prodej bytů a bytových domů	2005	2006	2007	2008	2009	2010
Počet prodaných bytových domů	11	0	0	14	17	9
Počet bytů v prodaných bytových domech	138	16	1	137	172	46
Založení společenství vlastníků jednotek domů	0	0	0	0	7	5
Finanční objem (Kč)	16 651 316	7 132 358	420 000	39 783 626	26 955 274	16 042 298

Bytový fond města a nebytové prostory	2005	2006	2007	2008	2009	2010
Počet bytů v majetku města k 31.12.	1257	1200	1200	989	826	768
Počet bytových domů v majetku města k 31.12.	118	118	108	90*	72	67
Finanční prostředky vynaložené na údržbu domů (Kč) rekonstrukce	13 025 491	8 508 233	7 375 965	22 345 757	36 708 200	30 958 900
Finanční prostředky vynaložené na údržbu bytů (Kč)	4 004 487	3 342 855	20 812 250	14 599 612	9 275 800	21 669 000
Oprava a údržba památkových objektů	0	0	0	0	1 057 300	16 312 300
Finanční prostředky vynaložené na údržbu nebytových prostor (Kč)	2 144 300	3 227 641	1 891 524	2 308 686	2 588 000	1 543 000
Finanční prostředky vynaložené celkem (Kč)	19 174 278	15 078 729	30 079 739	39 254 052	49 629 700	70 483 200

*) 4 domy byly k 01.01.2008 převedeny na penzion – městské sociální centrum, příspěvková organizace

Nakládání s bytovým fondem	2005	2006	2007	2008	2009	2010
Evidence žádostí o nájem městského bytu	276	280	284	215	226	228
- počet evidovaných žádostí o nájem městského bytu	237	242	245	176	186	188
- počet žádostí o nájem náhradního bytu	39	38	39	39	40	40
Nově uzavřené nájemní smlouvy na městské byty	26	16	13	17	18	34
Byty o velikosti 3+1	1	0	1	1	0	1
Byty o velikosti 2+1	3	2	1	0	3	3
Byty o velikosti 1+1	8	7	8	2	5	8
Byty o velikosti 0+1	2	0	3	1	4	0
Nabídkové řízení na pronájem bytu na základě smlouvy o přistoupení k závazku (s podm. úhrady dlužné částky)	4	3	0	1	0	0
Nabídkové řízení na pronájem bytu na základě nejvyšší nabídky předplaceného nájemného	0	1	14	6	6	12
Byty- řešení nájemců z ubytoven Uherskohradištské nemocnice	0	0	0	6	0	0
Celková doplacená dlužná částka (Kč)	246 484	224 648	0	174 544	0	451 905

Byty pro příjmově vymezené osoby	2005	2006	2007	2008	2009	2010
Celkový počet zaevidovaných žádostí	146	145	69	19	45	29
Celkový počet bytů přidělených do nájmu	44	1	5	3	3	5

Jiné úkony	2005	2006	2007	2008	2009	2010
Smlouvy o náhradním ubytování z důvodu rekonstrukce městských bytů	9	3	9	11	9	1
Vydané souhlasy podle občanského zákoníku	37	30	36	47	32	20
- počet vydaných souhlasů s dohodou o výměně bytů	7	6	6	8	7	6
- počet vydaných souhlasů podle § 706 a § 708 obč.z. (v případě úmrtí nájemníka či opuštění společné domácnosti)	30	24	30	39	25	14
Počet provedených vystěhování z městských bytů	6	7	3	3	8	9
- náhradní ubytování v přístřeší	1	1		0	1	2
- bez náhradního ubytování	5	6	3	3	7	7

ODBOR ŽIVOTNÍHO PROSTŘEDÍ
1.Oddělení ochrany přírody

Rozhodnutí, souhlasy, závazná stanoviska	2005	2006	2007	2008	2009	2010
Rozhodnutí o umístění staveb z hlediska vlivu na krajinný ráz	3	40	265	293	441	369
Závazná stanoviska k zásahům do významných krajinných prvků	7	6	20	27	8	14
Rozhodnutí o stanovení odchylného postupu – ochrana volně žijících ptáků	5	3	4	0	1	1
Rozhodnutí o stanovení povinnosti biologického hodnocení	1	0	0	1	0	0
Rozhodnutí o omezení nebo zákazu rušivé činnosti	0	1	0	2	0	0
Kácení zeleně rostoucí mimo les	30	14	25	24	30	18
Závazné stanovisko k zalesnění pozemků	1	0	0	1	0	0
Souhlasy k odnětí půdy ze zemědělského půdního fondu	144	149	111	139	126	106
Rozhodnutí o odvodech za odnětí půdy ze ZPF	9	29	7	11	11	9
Souhlasy k návrhům tras liniových staveb z hlediska ochrany ZPF	23	15	17	5	1	2
Vyjádření a sdělení k zásahům do zeleně,k projekt.dokumentacím územně plánovací dokumentaci, závazná stanoviska k umístění staveb z hlediska vlivu na krajinný ráz	218	530	794	802	682	610
Vynětí pozemků z lesního půdního fondu	2	0	2	2	1	2
Povolení těžby mimo LHP z důvodů změny charakteru lesa kalamitou	4	2	6	4	3	2
Povolení kácení stromů z důvodů zajištění bezpečnosti osob a majetku	2	4	4	2	3	4
Vyjádření k umístění staveb, územním plánům, sportovním a turistickým akcím v lesích	2	11	6	7	5	26
Rozhodnutí o mimořádných odstřelech a úpravy lovu	90	78	79	79	74	90
Ustanovení mysliveckého hospodáře a myslivecké stráže	31	6	7	8	10	16
Vydání loveckých lístků	133	127	121	76	28	46
Vydání rybářských lístků	2 115	1401	1 543	720	585	923
Odebrání rybářských lístků	9	11	5	0	0	0
Ustanovení rybářské stráže	0	0	0	4	66	7
Zrušení rybářské stráže	0	0	0	0	52	0

	2005		2006		2007		2008		2009		2010	
	počet (ks)	náklady (Kč)	počet (ks)	náklady (Kč)	počet (ks)	náklady (Kč)	počet (ks)	Náklady (Kč)	počet (ks)	náklady (kč)	počet (ks)	Náklady (Kč)
Umístění toulavých psů v útulcích	64	187 000	87	115 000	148	217 800	88	250 000	71	282 000	83	367 209
Umístění toulavých koček v útulcích	5	36 000	5	6 400	0	0	1	1 425	1	2 675	0	0
Provádění kastrace koček	49	17 000	55	19 600	51	17 400	76	32 500	83	34 230	73	25 755
Výsadba zeleně ve městě (Kč)		350 000		380 000		500 000		950 000	173	1 140 000		0
Instalace květinové výzdoby ve městě (Kč)		30 000		70 000		85 000		85 000	8	90 000		0

2. Oddělení ochrany prostředí (odpadové hospodářství a ochrana ovzduší)

Rozhodnutí, souhlasy, závazná stanoviska	2005	2006	2007	2008	2009	2010
Rozhodnutí o stanovení výše poplatku za znečišťování ovzduší	139	154	162	159	158	168
Rozhodnutí o pokutě za znečišťování ovzduší, za odpady	1	0	1	0	2	0
Vyjádření k projektové dokumentaci za ovzduší	86	92	375	365	495	425
Udělení souhlasu k nakládání s nebezpečnými odpady	63	71	71	86	59	60
Vyjádření k projektové dokumentaci za odpady	38	102	385	378	495	698
Udělení souhlasu k upuštění od třídění	9	12	5	5	8	8

Sběr a třídění odpadů od občanů	2005	2006	2007	2008	2009	2010
Směsné komunální odpady (t)	6 065,90	5 559,06	5 545,32	5 635,61	5 335	5006
Bioodpady (t)	352,87	512,83	523,55	621,27	788	1010
Papír (t)	696,78	751,84	732,34	679,39	634	980
Sklo (t)	135,30	184,16	221,44	263,09	304	287
Plasty (t)	85,08	130,66	154,73	180,52	202	253
Nebezpečné odpady (t)	53,85	24,68	41,83	31,28	22	22

3. Oddělení vodního hospodářství (vodoprávní úřad)

Rozhodnutí, souhlasy, závazná stanoviska dle vodního zákona	2005	2006	2007	2008	2009	2010
Stavební povolení k vodním dílům	118	110	227	177	144	134
Povolení nakládání s vodami	95	80	465	246	196	178
Kolaudace vodních děl	70	75	241	71	63	64
Souhlasy ke stavbám	12	11	9	13	7	24
Jiná rozhodnutí	45	71	95	106	138	84
Vyjádření	241	282	375	336	328	33
Ostatní (stanoviska, sdělení, oznámení)	82	138	161	152	135	782

Přestupky projednané na odboru životního prostředí	2005	2006	2007	2008	2009	2010
Ochrana ovzduší	1	0	0	0	0	0
Ochrana lesů	4	0	1	2	4	0
Ochrana přírody	1	0	1	0	0	0
Ochrana zvířat proti týrání	9	2	11	12	0	3
Vodní hospodářství	6	1	0	0	4	0
Zemědělský půdní fond	1	0	0	0	0	0
Myslivost		2	2	3	1	1
Uložené pokuty za přestupky celkem (Kč)	23 200	300	2 100	9 600	33 900	8 000

Správní delikty projednané na odboru životního prostředí	2005	2006	2007	2008	2009	2010
Vodní hospodářství	2	2	0	0	2	0
Ochrana ovzduší	0	0	0	0	0	0
Odpady	0	0	1	0	2	0
Ochrana přírody	2	1	0	0	2	0
Ochrana zvířat proti týrání	0	0	0	2	2	2
Uložené pokuty za správní delikty celkem (Kč)	12 000	40 000	20 000	7 500	58 000	1 000

ODBOR ARCHITEKTURY, PLÁNOVÁNÍ A ROZVOJE

1. Oddělení architektury

	2005	2006	2007	2008	2009	2010
Počet rozhodnutí – závazných stanovisek vydaných orgánem státní památkové péče na úseku zákona č.20/1987 Sb., o státní památkové péči	248	289	225	235	284	219
Počet ostatních úkonů – počet ostatních úkonů a stanovisek v gesci orgánu státní památkové péče	27	59	160	89	78	88
Celkem úkonů souvisejících s agendou státní památkové péče	278	348	385	324	362	307
Počet nemovitých kulturních památek správním obvodu obce s rozšířenou působností	274	274	274	274	274	274
Počet movitých kulturních památek správním obvodu obce s rozšířenou působností	524	524	524	524	524	524
Počet žádostí o dotace na obnovu kulturních památek v městské památkové zóně a městské památkové rezervaci	1	1	3	4	2	2
Počet uspokojených žádostí o dotace na obnovu kulturních památek v městské památkové zóně a městské památkové rezervaci	1	1	3	4	2	2
Počet památkových zón, rezervací, ochranných pásem správního obvodu obce s rozšířenou působností	10	10	10	10	10	12

2. Oddělení rozvoje města

Žádosti o dotace na projekty města Uherské Hradiště administrované odborem architektury, plánování a rozvoje (v mil. Kč)		2005	2006	2007	2008	2009	2010*
Přiznané podpory	Počet projektů	8	7	13	17	18	24
	Celkové náklady	265,3	246,4	93,7	84,8	91,3	176,7
	Výše dotace	206,8	199,2	53,0	52,5	58,1	94,3
Nepřiznané podpory	Počet projektů	4	3	4	5	9	5
	Celkové náklady	57,9	33,5	5,1	43,7	16,4	16,6
	Výše dotace	32,8	25,1	3,6	34,0	12,4	16,2

* doposud rozhodnuté žádosti

3. Oddělení územního plánování

	2006*	2007	2008	2009	2010
ÚPD řešené ve sledovaném roce – město	0	0	0	1	1
Změny ÚPD řešené ve sledovaném roce – město	2	1	1	1	0
Počet lokalit řešených změnami ÚPD – město	28	20	15	20	0
Celkem řešených ÚPD a změn ÚPD – město	2	1	1	2	1
ÚPD řešené ve sledovaném roce – na žádost obcí správního území	8	17	17	19	20
Změny ÚPD řešené ve sledovaném roce – na žádost obcí správního území	27	14	18	14	10
Počet lokalit řešených změnami ÚPD – na žádost obcí správního území	100	82	85	71	41
Celkem řešených ÚPD a změn ÚPD – na žádost obcí správního území	35	31	35	33	30
Celkem řešených ÚPD a změn ÚPD – město a obce správního území	37	32	36	35	31
Počet lokalit celkem řešených změnami ÚPD – město a obce správního území	128	102	100	91	41
Počet pořizovaných územně plánovacích podkladů – město (bez ÚAP)	7	10	11	0	0
počet pořizovaných územně plánovacích podkladů – správní obvod obce s rozšířenou působností (bez ÚAP)	0	1	0	0	1

*od roku 2006 zaveden nový způsob evidence

	rozprac. změny z r. 2003	podané žádosti v r. 2004	rozprac. žádosti v r. 2004	ukonč. žádosti v r. 2004	přechází do r. 2005	celkem projednávaných žádostí v r. 2004
Nová ÚPD	-	2	2	-	2	2
Změny ÚPD obcí	25 žádostí	9 žádostí	9 žádostí	14 žádostí	20 žádostí	34 žádostí
	46 lokalit	26 lokalit	26 lokalit	23 lokalit	49 lokalit	72 lokalit
Změna ÚPD UH						
	-	-	23 lokalit	-	19 lokalit	23 lokalit

STAVEBNÍ ODBOR

Celkový počet podání	2005	2006	2007	2008	2009	2010
	2 065	2082	1 692	2 056	2101	1902

Vydaná rozhodnutí	2005	2006	2007	2008	2009	2010
Stavební povolení celkem	335	336	213	192	216	179
- novostavby RD	37	54		41	41	25
- stavební úpravy, nástavby a přístavby RD	160	151		50	51	54
- novostavby, nástavby a přístavby podn. objektů	104	91		92	107	74
- ostatní stavby (garáže, chaty, stánky)	34	40		9	17	26
Vydaná rozhodnutí celkem	1 183	1126	965	836	853	884
- územní rozhodnutí	47	48	47	72	53	52
- kolaudační rozhodnutí	285	296	240	184	103	96
- další vydaná rozhodnutí (změna stavby před dokončením, změna užívání, předčasné užívání, odstranění stavby, atd.)	243	184	299	308	299	376
- rozhodnutí o udělení sankce	37	15	21	22	55	33
- procesní rozhodnutí	236	227	146	250	343	327

Odvolání	2005	2006	2007	2008	2009	2010
Počet odvolání	32	11	17	22	24	32
z toho: zpětvzetí odvolání	2	0	3	5	1	4
potvrzeno	16	7	5	10	16	9
zrušeno	8	1	5	4	7	7
řízení probíhá	6	4	4	3		12

Od roku 2007 vstoupil v platnost nový stavební zákon

Opatření stavebního úřadu	2005	2006	2007	2008	2009	2010
Územně plánovací informace	-	-	39	32	20	13
Územní souhlas	-	-	147	201	215	167
Sdělení k ohlášení	-	-	306	420	353	271
Kolaudační souhlas, oznámení užívání	-	-	43	146	218	200
Ohlášení odstranění stavby	-	-	19	21	20	15
Souhlas s dělením pozemků	-	-	119	117	130	116
Sdělení k podání	-	-	209	306	348	277
Celkem vydaných opatření	-	-	882	1243	1304	1059

Ostatní opatření	2005	2006	2007	2008	2009	2010
	365	381	-	-	-	50

Kontrolní prohlídky staveb	2005	2006	2007	2008	2009	2010
	-	-	50	61	245	218

	2005	2006	2007	2008	2009	2010
Celkem povoleno bytů v rodinných domech	57	80	57	52	39	41
Celkem povoleno bytů v bytových domech	123	27	221	82	107	134
Celkem povoleno odstranění bytů v rod. domech	13	7	13	13	13	6

ODBOR SPRÁVNÍCH AGEND

1. Oddělení správní a vnitřních věcí

	2005	2006	2007	2008	2009	2010
Ohlašovna						
Přihlášení k trvalému pobytu v Uherském Hradišti	426	470	566	390	378	473
Počet změn	525	585	427	396	445	465
Vydaná rozhodnutí/usnesení ve věci zrušení trvalého pobytu v UH	61	55	70	83	108	149
Matrika						
Počet zápisů narození	1 044	939	1 068	1069	1177	1191
Počet zápisů úmrtí	884	793	851	824	878	871
Sňatky	146	118	141	105	114	112
- církevní	45	34	41	32	39	26
- s cizím státním příslušníkem	12	15	9	3	13	3
- občanské	101	84	100	73	75	86
Určení otcovství	107	126	126	146	150	155
Vydaná osvědčení o právní způsobilosti k uzavření manželství v cizině	12	6	10	4	5	5
Správní rozhodnutí o prominutí předložení dokladů, další rozhodnutí v matričních záležitostech	3	4	5	3	26	24
Legalizace matričních dokladů do ciziny	22	16	19	9	4	10
Vydaná osvědčení k uzavření církevního sňatku	46	34	41	32	39	26
Vydaná rozhodnutí ve věci povolení změny jména nebo příjmení	10	7	10	7	16	13
Zpracované podklady k zápisům do zvláštní matriky	30	21	16	27	24	30
Vydané druhopisy matričních dokladů	510	658	445	300	475	452
Dodatečné záznamy v matričních knihách	219	221	214	230	228	204
Přijaté žádosti o osvědčení o státním občanství ČR	309	390	402	250	209	263
Ověřování	2 075	3008	4 290	4937	3138	2044
Identifikace fyzické osoby	0	2	2	3	0	3
Žádosti o výpis z evidence Rejstříku trestů	363	563	1 871	599	302	193
Potvrzení – Národní bezpečnostní úřad	26	48	69	66	27	42
Potvrzení ze sbírky listin	3	3	5	4	5	9
Udělení státního občanství	8	9	10	10	4	3

2. Oddělení evidence obyvatel, občanských průkazů a cestovních dokladů

Na základě novely zákona č. 133/2000 Sb., o evidenci obyvatel a rodných číslech a o změně některých zákonů, který nabyl účinnosti dne 1.7.2010, se staly od tohoto data zapisovateli údajů do informačního systému evidence obyvatel také krajské úřady, jednotlivé obecní úřady, matriční úřady, soudy prvního stupně a ohlašovny.

V důsledku této změny zachycují níže uváděné údaje za 2. pololetí r.2010 skutečnosti již pouze za město Uherské Hradiště, nikoliv za správní obvod.

Evidence obyvatel	2005	2006	2007	2008	2009	1.pol 2010	2.pol 2010
Počet osob přihlášených k trvalému pobytu	3 529	3 549	4 937	4 598	4 252	2308	565 ¹⁾
Počet ukončených trvalých pobytů na území ČR	26	24	33	57	48	29	12 ¹⁾
Zavedení do systému bez předchozího trvalého pobytu	48	22	18	21	13	3	4 ¹⁾
Narození	923	911	978	974	984	512	2)
Úmrtí	935	900	899	914	994	555	2)
Sňatky	682	601	902	856	826	288	2)
Rozvody	297	335	470	463	476	221	3)
Zrušení údaje o místě trvalého pobytu	139	182	299	266	377	248	62 ¹⁾
Evidence obyvatel	2005	2006	2007	2008	2009	2010	
Poskytnutí údajů z informačního systému	1 246	545	347	429	406	375	
Tisk a výdej změn obcím	576	576	576	576	576	576	
Ostatní změny a opravy	575	694	766	742	719	637	
Správní poplatky (Kč)	1 650	2 000	3 150	1 650	2 000	1950	

1) údaj pouze za město Uherské Hradiště

2) údaje od 1.7.2011 zpracovávají jednotlivé matriční úřady

3) údaje od 1.7.2011 zpracovávají soudy

Občanské průkazy	2005	2006	2007	2008	2009	2010
Počet přijatých žádostí o vydání OP	20 540	13 468	15 107	12 664	7 394	8 717
Počet vyhotovených OP bez strojově čit. údajů	-	-	202	247	254	334
Počet přijatých hlášení o ztrátě OP	2 045	1 965	1 691	1 695	1 448	1 494
Počet vydaných potvrzení o OP	2 285	2 232	1 794	1 843	1 486	1 452
Počet skartovaných občanských průkazů	17 848	12 593	12 068	12 087	8 318	7 261
Poskytnutí údajů z evidence OP	116	15	13	15	20	10
Postoupení žádosti a OP k předání na jiný úřad	487	905	563	709	789	453
Počet vyřešených přestupků na úseku OP	380	531	822	545	540	498
Vybrané pokuty (Kč)	79 500	110 400	95 300	65 100	62 300	55 900
Správní poplatky (Kč)	86 575	100 550	136 450	141 300	141 900	149 900

Cestovní doklady	2005	2006	2007	2008	2009	2010
Přijaté žádosti o cestovní doklad **	10 675	10545	4 878	3 626	3 019	3243
Počet vyhotovených cestovních pasů bez strojově čit. zóny	858	751	370	315	236	244
Počet provedených zápisů a změn v cestovních pasech	491	645	2	763	634	646
Počet vydaných rozhodnutí na úseku cestovních dokladů	45	34	4	0	0*	0*
Přerušení správního řízení na úseku cestovních dokladů	28	42	7	11	0*	0*
Počet skartovaných pasů	9 124	8413	3 507	2 719	2 716	3168
Postoupení žádosti a MPE			189	173	174	373
Rezervace	-	-	95	95	76	92
Výzvy k odevzdání neplatných cestovních pasů	-	-	326	350	420	986
Počet řešených přestupků	201	269	178	199	186	223
Vybrané pokuty (Kč)	1 900	10 700	5 200	5 100	3 200	4 400
Správní poplatky (Kč)	1 406 850	1 537 500	2 508 850	1 865 450	1 273 050	1 768 550

Pozn.* V souvislosti se změnou legislativy se nevede správní řízení

**od roku 2007 s biometrickými prvky

3. Oddělení přestupkové agendy

Přestupky spáchané na území města	2005	2006	2007	2008	2009	2010
Nevyřízené z předchozího roku	162	85	98	143	241	183
Přestupky došlé	1 146	1 654	1 593	1330	1216	1095
Postoupeno jinam, odloženo	416	403	446	466	529	421
Přestupky zpracované ke	892	1 336	1 245	1007	928	857
Celkem projednáno	807	1 238	1 102	766	745	722
Nezpracované přecházející do dalšího roku	85	98	143	241	183	135

Projednané přestupky na území města	2005	2006	2007	2008	2009	2010
Proti pořádku ve státní správě vyskytující se na více úsecích	1	1	0	2	0	1
Proti lustračnímu zákonu	0	0	0	0	0	0
Na úseku všeobecné vnitřní správy	25	10	12	10	1	0
Na úseku matrik, jména a příjmení	0	0	0	0	0	0
Na úseku ochrany státních hranic	0	0	1	0	0	0
Proti pořádku v územní samosprávě, ve státní správě	1	1	0	0	2	3
Proti veřejnému pořádku	8	11	17	4	5	6
Přestupky křivého vysvětlení	1	0	1	2	0	1
Proti občanskému soužití	200	127	132	108	112	109
Proti majetku	69	40	55	61	45	50
Přestupky projednané podle zvláštních právních předpisů	503	1 047	1 000	889	580	552
Celkem uloženo počet pokut za přestupky	698	1 184	1 025	724	688	682
Vybráno na pokutách Kč	251 300	225 700	274 800	280 900	168 000	186 000

ODBOR SOCIÁLNÍCH SLUŽEB A ZDRAVOTNICTVÍ

1. Oddělení dávek sociální péče

Dávky sociální péče	2005		2006		2007		2008		2009		2010	
	počet dávek	vyplaceno (v tis. Kč)	počet dávek	vyplaceno (v tis. Kč)	počet dávek	vyplaceno (v tis. Kč)	počet dávek	vyplaceno (v tis. Kč)	počet dávek	vyplaceno (v tis. Kč)	počet dávek	vyplaceno (v tis. Kč)
Příspěvek podmíněný sociální potřebností - jednotlivci	8 641	26 834	6 518	18 736	1 271	2 876	1 091	3 227	1 117	3 102	1 605	4 637
Příspěvek podmíněný sociální potřebností – rodiny s nezaopatřenými dětmi	2 051	6 488	1 982	6 325	459	629	324	601	253	485	445	515
Jednorázový peněžní příspěvek	174	560	34	52	113	282	144	511	244	818	306	766
Příspěvek při péči o osobu blízkou	17	53			3	19	zrušen	zrušen	zrušen	zrušen	zrušen	zrušen
Příspěvek na výživu dítěte	393	428	284	338	38 510	195 081	43 114	250 690	43 896	256 863	43 539	254 172
Příspěvek na zakoupení motorového vozidla	5 286	23 092	7 829	31 934	34	2 670	73	6 064	32	2 470	24	1 970
Příspěvek na celkovou opravu mot. vozidla	24	1 825	42	3 217	4	224	0	0	0	0	0	0
Příspěvek na zvláštní úpravu mot. vozidla	1	54	0	0	1	20	5	241	0	0	0	0
Příspěvek na provoz motorového vozidla	0	0	3	123	1 912	12 376	2 169	13 698	2 219	14 146	2 221	8 695
Příspěvek na úpravu bytu	1 519	9 204	1 816	11 498	15	372	30	952	16	425	10	343
Příspěvek na individuální dopravu	22	577	18	453	18	114	22	133	20	130	23	158
Příspěvek na opatření zvláštních pomůcek	3	18	9	54	102	3 882	84	3 362	101	2 960	85	3 769
Příspěvek na úhradu za užívání bezbariérového bytu, garáže a příspěvek nevidomým občanům na krmivo pro vodícího psa	59	1 805	66	3239					156	72	147	66
Příspěvek na zvýšené náklady s užíváním ortop. pomůcek	41 933	8 410	41 787	8 393	43 350	8 718	zrušen	zrušen	zrušen	zrušen	zrušen	zrušen
Příspěvek na provoz účastnické telefonní stanice	10 623	1 855	10 147	1 778	0	0	0	0	0	0	0	0
Průkazy mimořádných výhod	511	0	734	0	549	0	708	549	0	708	661	0
Celkem	71 257	81 203	81 519	87 967	86 341	227 263	47 764	280 028	48 054	282 179	49 066	275 091

2. Oddělení sociálně právní ochrany dětí

Oddělení sociálně právní ochrany dětí	2005	2006	2007	2008	2009	2010
Zaevidované nové případy ohrožené mládeže	269	253	311	298	294	283
Případy neregistrované ohrožené mládeže	127	180	138	102	108	113
Soudní jednání, při nichž se zastupují zájmy nezletilých dětí	640	612	530	587	587	633
Šetření v jednotlivých rodinách	1 010	1 131	1030	1214	1253	1512
Návrhy soudu na stanovení dohledu	4	1	4	2	2	7
Nařízení ústavní výchovy	5	1	2	7	9	3
Vydání předběžného opatření	13	4	4	11	10	8
Určení otcovství	3	4	2	1	2	2
Podněty policii k trestnímu stíhání pro ohrožování výchovy mládeže	0	0	1	7	5	5
Týrání svěřené osoby	-	-	-	-	2	2
Zanedbání povinné výživy	-	-	-	-	2	3
Do péče budoucích osvojitelů umístěny děti	2	1	4	4	2	6
Do péče jiných fyzických osob než rodičů umístěno dětí	3	8	2	4	12	6
Do péče budoucích pěstounů umístěno dítě	2	1	1	2	1	2
Osvojeny děti	5	4	7	9	2	8
Děti v pěstounské či poručenské péči	54	51	49	39	40	42
Děti v evidenci kurátora pro mládež	387	347	421	433	429	415
Řešené případy trestné činnosti dětí a mladistvých	68	60	56	67	44	23
Řešené případy přestupků dětí a mladistvých	35	19	25	22	11	11
Nově evidované děti s výchovnými problémy	23	20	43	74	76	50
Počet dětí umístěných v ústavní výchově	60	65	61	72	65	64
Návštěvy dětí umístěných v ústavní výchově	98	196	178	226	293	280
Počet dětí umístěných ve výkonu trestu	0	23	0	0	1	1
Návštěvy dětí ve výkonu trestu odnětí svobody či vazby	0	86	1	0	1	1
Zásahy pracovníků vykonávající pohotovostní službu	28	23	14	22	12	23

Domy s pečovatelskou službou	2005	2006	2007	2008	2009	2010
	počet obyvatel	počet obyvatel	počet obyvatel	počet obyvatel	počet obyvatel	počet obyvatel
Uherské Hradiště, Rostislavova 488	15	15	14	15	15	15
Jarošov, Na Návsi 114	13	13	12	13	13	13
Uherské Hradiště, Kollárova 1243	66	71	64	65	64	65
Dům s chráněnými byty, Uh. Hradiště, Štefánikova 1282-84	-	42	47	48	48	48

Azylové domy	2005		2006		2007		2008		2009		2010	
	kapacita lůžek	průměrný počet ubytovaných osob	kapacita lůžek	průměrný počet ubytovaných osob	kapacita lůžek	průměrný počet ubytovaných osob	kapacita lůžek	průměrný počet ubytovaných osob	kapacita lůžek	průměrný počet ubytovaných osob	kapacita lůžek	průměrný počet ubytovaných osob
Občané bez přístřeší, ul. Růžová 436	12	8	12	9	12	7	-	_*	_*	_*	_*	_*
Petrklíč, azylový dům pro ženy a matky s dětmi ve Věskách	x	x	25	19	21 + 4 dětské postýlky	17,3	21 + 4 dětské postýlky	19,3	21 + 4 dětské postýlky	18,7	21+4 dětské postýlky	21

* od 1.1.2008 byly domy s pečovatelskou službou a dům s chráněnými byty převedeny do správy příspěvkové organizace Senior centrum UH. Tuto evidenci tedy následně vede příspěvková organizace a ne MěÚ Uh. Hradiště.

Azylový dům bez přístřeší, ul. Růžová 436, UH, byl k 31.12.2007 zrušen

ODBOR ŠKOLSTVÍ A SPORTU

1.Oddělení školství

Mateřské školy na území města Uherské Hradiště	počet dětí ve školním roce	počet dětí ve školním roce	počet dětí ve školním roce	počet dětí ve školním roce	počet dětí ve školním roce	počet dětí ve školním roce
	2005/2006	2006/2007	2007/2008	2008/2009	2009/2010	2010/2011
Svatováclavská 943	68	68	77	83	80	79
Komenského nám. 539	79	79	90	97	96	94
Husova 838	67	65	76	102	109	109
Husova 838 - křesťanská	54	53	52	54	56	56
28. října 982 (Rybník)	75	79	81	81	80	82
Pod Svahy 1006	39	36	56	56	75	82
Štěpnická 1111	63	63	65	62	66	83
U Mlýna 251 (Míkovice)	37	55	56	55	56	56
Vřesová 50 (Sady)	41	36	38	50	54	54
Lomená 1380 (Východ)	102	120	119	141	148	155
Markov 416 (Jarošov)	65	62	59	66	57	73
Celkem dětí	690	716	769	847	877	923

Základní školy na území města Uherské Hradiště	počet dětí ve školním roce	počet dětí ve školním roce	počet dětí ve školním roce	počet dětí ve školním roce	počet dětí ve školním roce	počet dětí ve školním roce
	2005/2006	2006/2007	2007/2008	2008/2009	2009/2010	2010/2011
UNESCO, Komenského nám. 350	595	565	565	554	526	531
Za Alejí 1072 (Mojmír)	489	457	424	417	388	370
Sportovní 777	605	564	549	534	519	527
Větrná 1063 (Východ)	464	435	393	362	337	350
T. G. Masaryka, 1. máje 55 (Mařatice)	144	147	166	181	197	185
Pivovarská 200 (Jarošov)	113	94	87	87	87	85
Celkem dětí	2 410	2 262	2 148	2 135	2 054	2 048

Dům dětí a mládeže, Purkyňova 494, příspěvková organizace (od 1.1.07 převod zřizovatelských kompetencí ze Zlínského kraje na město Uherské Hradiště)	Školní rok			
	2007/2008	2009/2010	2008/2009	2010/2011
Počet účastníků-pravidelná činnost	1 190	1 239	1 192	1 212
Počet zájmových útvarů	101	110	90	108
Počet účastníků-příležitostná činnost	15 153	14 263	15 900	17 099

Počet zaměstnanců příspěvkových organizací - DDM	2007/2008		2008 / 2009		2009 / 2010		2010 / 2011	
	Pedagogičtí pracovníci	Ostatní pracovníci	Pedagogičtí pracovníci	Ostatní pracovníci	Pedagogičtí pracovníci	Ostatní pracovníci	Pedagogičtí pracovníci	Ostatní pracovníci
Purkyňova 494	6,31	3	6,89	3	7,84	3	8	3

Finanční rozpočet příspěvkových organizací	2005 (v tis. Kč)			
	vlastní výnosy	náklady	dotace z rozpočtu města	přímé výdaje na vzdělání
UNESCO, Komenského nám. 350	2 993,7	6 158,2	3 164,5	18 534
Za Alejí 1072 (Mojmír)	2 134,5	5 108,5	2 974,0	14 806
Sportovní 777	2 161,4	5 318,5	3 157,1	18 692
Větrná 1063 (Východ)	3 125,4	6 762,8	3 637,4	17 553
T. G. Masaryka, 1. máje 55 (Mařatice)	1 014,7	2 138,5	1 123,8	4 884
Pivovarská 200 (Jarošov)	713,0	2 092,4	1 379,4	6 059
MŠ Svatováclavská	3 636,7	7 414,9	3 778,2	16 528

Finanční rozpočet příspěvkových organizací	2006 (v tis. Kč)			
	vlastní výnosy	náklady	dotace z rozpočtu města	přímé výdaje na vzdělání
UNESCO, Komenského nám. 350	2 924,6	6 331,4	3 406,8	20 234,6
Za Alejí 1072 (Mojmír)	2 011,8	5 445,2	3 433,4	16 230,0
Sportovní 777	1 986,3	5 216,5	3 230,2	19 260,0
Větrná 1063 (Východ)	2 624,2	6 448,5	3 824,3	18 562,4
T. G. Masaryka, 1. máje 55 (Mařatice)	1 096,2	2 410,2	1 314,0	5 511,0
Pivovarská 200 (Jarošov)	1 065,9	2 803,5	1 737,6	6 138,5
MŠ Svatováclavská	3 309,7	7 235,4	3 925,7	17 108,6

Finanční rozpočet příspěvkových organizací	2007 (v tis. Kč)			
	Vlastní výnosy	náklady	dotace z rozpočtu města	přímé výdaje na vzdělání
ZŠ UNESCO, Komenského nám. 350	3 256,2	6 443,8	3 187,6	20 597,8
ZŠ Za Alejí 1072 (Mojmír)	1 878,7	5 083,8	3 205,1	15 486,6
ZŠ Sportovní 777	2 638,1	6 125,4	3 487,3	18 845,0
ZŠ a MŠ Větrná 1063 (Východ)	2 534,2	6 357,9	3 823,7	18 260,4
ZŠ T. G. Masaryka, 1. máje 55 (Mařatice)	972,3	2 342,3	1 370,0	6 332,3
ZŠ a MŠ Pivovarská 200 (Jarošov)	828,6	2 435,4	1 506,8	6 013,2
MŠ Svatováclavská 943	3 562,3	7 442,8	3 880,5	19 129,5
DDM Purkyňova 494	1 665,5	3 057,3	1 391,8	2 815,9

Finanční rozpočet příspěvkových organizací	2008 (v tis. Kč)			
	vlastní výnosy	náklady	dotace z rozpočtu města	přímé výdaje na vzdělání
ZŠ UNESCO, Komenského nám. 350	2656	6 619,4	3 963,4	20 802
ZŠ Za Alejí 1072 (Mojmír)	1 523,8	4 824,1	3 300,3	15 277
ZŠ Sportovní 777	2 111,8	5 607,5	3 495,7	19 044
ZŠ a MŠ Větrná 1063 (Východ)	1 989,2	5 727,2	3 838	18 030
ZŠ T. G. Masaryka, 1. máje 55 (Mařatice)	882,8	2 262,8	1 380	7 167
ZŠ a MŠ Pivovarská 200 (Jarošov)	1 602,1	3 335,2	1 733,1	5 968
MŠ Svatováclavská 943	4 295,3	8 584,3	4 289	20 772
DDM Purkyňova 494	1 535,1	2 789,8	1 254,7	2 974

Finanční rozpočet příspěvkových organizací	2009 (v tis. Kč)			
	vlastní výnosy	náklady	dotace z rozpočtu města	přímé výdaje na vzdělání
ZŠ UNESCO, Komenského nám. 350	3050	6912	3956,7	21 580
ZŠ Za Alejí 1072 (Mojmír)	2392	5832	3435,2	15 683
ZŠ Sportovní 777	4698	7836	3355,1	20 518
ZŠ a MŠ Větrná 1063 (Východ)	2623	6540	3908,5	19 072
ZŠ T. G. Masaryka, 1. máje 55 (Mařatice)	1416	2648	1235,6	8 550
ZŠ a MŠ Pivovarská 200 (Jarošov)	1405	3036	1869,1	6 607
MŠ Svatováclavská	4960	9400	4456,4	23 590
DDM Purkyňova 494	1451	2470	1172,6	3 302

Finanční rozpočet příspěvkových organizací	2010 (v tis. Kč)			
	vlastní výnosy	náklady	dotace z rozpočtu města	přímé výdaje na vzdělání
UNESCO, Komenského nám. 350	3 392	7 487	4 175	20 667
Za Alejí 1072 (Mojmír)	2 589	6 136	3 547,4	14 519
Sportovní 777	4 226	7 455	3 333,2	19 520
Větrná 1063 (Východ)	3 168	7 050	4 054	18 469
T. G. Masaryka, 1. máje 55 (Mařatice)	1 555	2 838	1 316,7	8 626
Pivovarská 200 (Jarošov)	1 070	3 008	1 812,3	6 701
MŠ Svatováclavská	5 109	9 279	4 201,8	25 073
DDM Purkyňova 494	1 813	2 746	994,3	3 059

Počet zaměstnanců příspěvkových organizací - ZŠ	2009 / 2010				
	Pedagogičtí škola	Pedagogičtí ŠD+ŠK	Ostatní škola	Školní jídelna	Celkem
UNESCO, Komenského nám. 350	38,91	3,92	10,94	9,07	62,84
Za Alejí 1072 (Mojmír)	25,70	2,51	9,00	5,89	43,10
Sportovní 777	34,48	2,82	9,08	7,91	54,29
Větrná 1063 (Východ)	23,73	2,44	8,44	8,13	42,74
T. G. Masaryka I.máje 55 (Mařatice)	12,48	2,82	2,69	4,16	22,15
Pivovarská 200 (Jarošov)	6,07	1,32	1,91	0,8	10,1
Celkem	141,37	15,83	42,06	35,96	235,22

Počet zaměstnanců příspěvkových organizací - ZŠ	2010 / 2011				
	Pedagogičtí škola	Pedagogičtí ŠD+ŠK	Ostatní škola	Školní jídelna	Celkem
UNESCO, Komenského nám. 350	39,45	4,00	11,33	9,07	63,85
Za Alejí 1072 (Mojmír)	26,22	2,52	9,16	6,34	44,24
Sportovní 777	33,66	2,85	8,33	7,85	52,69
Větrná 1063 (Východ)	22,72	2,79	7,98	7,00	40,49
T. G. Masaryka I.máje 55 (Mařatice)	12,62	2,88	2,60	4,10	22,20
Pivovarská 200 (Jarošov)	6,35	1,35	1,95	1,72	11,37
Celkem	141,02	16,39	41,35	36,08	234,84

Počet zaměstnanců příspěvkových organizací - MŠ	2005 / 2006			2006 / 2007			2007 / 2008		
	Pedagogičtí pracovníci	Ostatní pracovníci	Školní jídelna	Pedagogičtí pracovníci	Ostatní pracovníci	Školní jídelna	Pedagogičtí pracovníci	Ostatní pracovníci	Školní jídelna
Komenského	6,45	2	1,8	7	2,13	1,95	7,7	2	2
Svatováclavská	5,26	3	2,8	5,09	3,15	2,8	5,28	3	2,82
Husova	4,75	2	3	4,75	1,5	3,5	5,19	1,7	3,65
Husova, KMŠ	4	1	0	4	1,05	0	4,1	1	0
Štěpnice	6	1,63	2,22	6	1,8	2,1	6	2	2,2
28. října	5,5	2	2,8	6	2,18	2,93	6	2,12	3
Pod Svahy	2,86	1,5	1,4	2,65	1,5	1,1	3,8	1,75	1,85
Míkovice	2,83	1	0,95	3,9	1,06	1,25	3,9	1	1,55
Sady	2,86	1	0,95	2,8	1	0,95	2,35	1	0,95
Součet Svatováclavská	40,51	15,13	15,92	42,19	15,37	16,58	44,32	15,57	18,02
UH - Lomená	7,52	2,7	0	7,89	2,83	0	8,77	3,04	0
UH - Jarošov	4,64	2,11	1,9	4,73	2,04	1,9	4,52	1,83	1,92
Celkem	52,67	19,94	17,82	54,81	20,24	18,48	57,61	20,44	19,94

Počet zaměstnanců příspěvkových organizací - MŠ	2008 / 2009			2009 / 2010			2010 / 2011		
	Pedagogičtí pracovníci	Ostatní pracovníci	Školní jídelna	Pedagogičtí pracovníci	Ostatní pracovníci	Školní jídelna	Pedagogičtí pracovníci	Ostatní pracovníci	Školní jídelna
Komenského	8	2,17	1,9	8	2	2,4	8	2,10	2,23
Svatováclavská	6	3	2,8	6	3	3	6	3	3
Husova	6,15	2,2	3,84	6,46	2,09	4,19	7	2	4,10
Husova, KMŠ	4,1	1	0,52	4	1	0	4,19	1	0
Štěpnice	6	2	2	6,66	2	2	6,20	2,20	2
28. října	6	2	3	6,66	2	3	6	2,10	3,10
Pod Svahy	4	1,75	1,85	4	1,75	1,8	6,10	2	2
Míkovice	4	1	1,5	4	1	1,6	4	1,10	2
Sady	3,5	1	0,9	3,5	1	1	4,10	1	1
Součet Svatováclavská	47,75	16,12	18,31	49,28	15,84	18,99	51,59	16,50	19,43
UH - Lomená	9,78	3,17	3,69	11	3,37	1	11,53	3,57	1
UH - Jarošov	4,67	1,67	1,82	4,91	1,86	2,79	5,07	1,68	2,08
Celkem	62,2	20,96	23,82	65,19	21,07	22,78	68,19	21,75	22,51

2. Oddělení sportu

Vložené investiční prostředky města do městských sportovišť (v tis.Kč)

SPORTOVIŠTĚ	2005		2006		2007		2008		2009		2010	
	počet sportovišť	vložené investice	počet sportovišť	vložené investice	počet sportovišť	vložené investice	počet sportovišť	vložené investice	počet sportovišť	vložené investice	počet sportovišť	vložené investice
-Městská sport. hala	1		1		1	62	1		1	5 603,6	1	0
velký sál	1		1		1		1		1		1	
malé sály	1		2	1 190,0	2		2	115	2		3	
posilovna	1		1		1		1		1		1	
fitness	1		1		1		1		1		1	
squashové kurty	3		3		3		3		3		3	
cyklistické centrum	1		1		1		1		1		1	
rehabilitační centrum (od r. 2007)	0		0		1	5 854,2	1	183	1		1	
Městský spor. areál												
atletický stadion	1	131	1		1	84	1	4 324,7	1	1 624,9	1	
fotbalový stadion	1		1		1		1		1		1	
antuk. volejbal. kurty	2		2		2		2	212,7	2		2	
beach volejbal. kurty	2		2		2		2		2		2	78,0
beach volejbal. dvorec	1		1		1		1		1		1	
skateboardový areál	1		1		1		1		1		1	
petanque hřiště (od r. 2008)	0		0		0		2	388	2		2	
hř. s um.povrchem	4		4		4	8	4	48	4		4	
fotbal. hř. s um.povrch.	1		1		1		1		1		1	
krytý plavecký bazén	1		1		1	336	1	468	1	-	-	-
letní koupaliště (2008 se neprovozovalo)	1		1		1		1		1	-	-	-
Aquapark (krytý bazén, wellness, letní koupaliště)									0		1	246 709,8
zimní stadion	1	13 119	1	20 008,6	1	861	1	2 444,3	1	208	1	301
Ostatní sportoviště												
hř. s um.pov. Míkovice	1		1		1	132	1		1		1	
hř. s asf.povr. Východ	3		3		2	6	2	20	2		2	
hř. s asf.povr. Vésky					1	114	1	1 991,5	1		1	
fotbal. hřiště Východ	2	2 300	2		1		1	893	1		1	
fotbalové hřiště Sady					1	2	1	36	1	364	1	
hř. s um.povr.Východ (od r. 2008)					0		1	2 179,5	1		1	
hř.Jarošov (Louky)									1		1	197,4
hř.Na Řádku Kunovice (od r. 2008)					0		1	1 600,0	1		1	
Celkem	31	15 550,1	32	21 198,6	32	7 458,2	36	14 902,1	35	7 800,6	38	248 220,4

Návštěvnost a příjmy na hlavních sportovních zařízeních (v Kč)

Návštěvnost sportovních zařízení	2005			2006			2007			2008			2009			2010		
	počet návštěv	prům vstup	příjmy ze vstup	počet návštěv	prům vstup	příjmy ze vstup	počet návštěv	prům vstup	příjmy ze vstup	počet návštěv	prům vstup	příjmy ze vstupného	počet návštěv	prům vstup	příjmy ze vstupného	počet návštěv	prům vstup	příjmy ze vstupného
Krytý bazén	141 693	29,5	4 173 883	134 435	30,9	4 162 141	137 623	31,3	4 308 009	143 553	29,7	4 263 524	72 000	29,7	2 138 700	-	-	-
Letní koupaliště	18 342	25,3	464 360	37 306	24,6	919 180	22 527	27,6	622 685	0	0	0	0	0	0	-	-	-
Zimní stad.	6 857	20,9	143 195	6 163	20,7	127 530	8 126	21,2	172 570	6 937	21	145 415	6 209	21,4	132 710	6 857	21,05	144 370
Fotbal. stad.	84 837	54,5	4 622 340	75 809	44,9	3 401 743	57 705	28,1	1 623 125	64 314	28,6	1 789 256	89 449	70,8	5 140,7	82 186	86,60	5 709 595

Průměrné vstupné je bez permanentek a DPH, příjmy ze vstupného jsou vč. permanentek a bez DPH.

Hlavní ekonomické ukazatele sportovních zařízení (v tis. Kč)

Sportoviště	2005			2006			2007			2008			2009			2010		
	příjmy	výdaje	dotace	příjmy	výdaje	dotace	příjmy	výdaje	dotace	příjmy	výdaje	dotace	příjmy	výdaje	dotace	příjmy	výdaje	dotace
Sportovní hala	750,9	-	950	110	-	950	0	0	0	0	0	0	0	0	0	0	0	0
Atletický stad. a volej. kurty	373,8	1 151,30	775,5	354,6	1 266,9	912,3	392,7	1 323,7	1 004,0	891,3	1 553,0	733	862	1 564,6	718,1	850,0	437,7	587,9
Hř. s umělým povrchem za sport. halou	141,5	388,1	246,6	211,2	427,5	216,3	213,6	459,3	286,3	249,3	570,1	334,8	304	583	278,5	231,1	580,0	348,4
Hřiště Míkovice	0	8,2	8,2	0	23,5	23,5	0	52,3	38,9	0	38,3	35,1	0	35,4	37,2	0,0	29,8	28,0
Hřiště Vésky		8,2	8,2	0,3	19,1	18,8	8,4	118,3	115,8	90,4	158	68,2	10	80,5	68,6	23,9	41,0	13,7
Plavecký areál (krytý bazén a letní koupaliště – koupaliště se 2008 neprovozovalo)	4 962,40	6 852,80	1 686,60	5 324,9	6 717,30	1 518,40	5 149,1	6 760,3	1 622,2	6 188,0	8 237,3	2 566,9	0	0	0	-	-	-
Zimní stadion	4 933,60	6 052,60	1 119,00	4 689,3	6 242,1	1 552,8	5 381,8	7 132,8	1 699,50	5 632,4	8 023,7	2 408,6	5 394,7	7 993,3	2 691,2	5 764,9	9 037,8	3 281,1
Hřiště Sady	0	0	0	0	45,3	45,3	0	6,5	5,7	0	48,3	48,2	11	59,2	48	14,4	43,5	29,0
Hřiště.Mařatice (asfaltové)	5,1	181,4	176,3	0	0	0	15	135,4	135,2	26,7	140,8	106,8	113,5	475	357,4	56,1	367,1	306,1

ODBOR KULTURY A CESTOVNÍHO RUCHU

Kulturní zařízení zřizovaná městem	2005		2006		2007		2008		2009		2010	
	počet	provozní náklady (Kč)	počet	provozní náklady (Kč)	počet	provozní náklady (Kč)	počet	provozní náklady (Kč)	počet	provozní náklady (Kč)	počet	provozní náklady (Kč)
MKZ Mařatice	1	263 630	1	290770	1	253 769	1	317 724	1	351 659	1	320 281
MKZ Míkovice	1	344 914	1	264562	1	469 802	1	416 515	1	463 851	1	239 607
MKZ Vésy	1	224 000	1	240696	1	165 000	1	382 262	1	396 526	1	257 809
MKZ Jarošov*	1	60 000	1	169216	1	108 810	1	124 730	1	269 911	1	52 470
MKZ Sady	1	365 888	1	493160	1	494 731	1	834 223	1	951 113	1	908 440

- MKZ Jarošov nemá ve správě vlastní objekt.
- Výše uvedené provozní náklady jsou bez mezd a odvodů
- Mzdy a odvody činily za r. 2008 pro všechna MKZ 1.518.149,- Kč a za r. 2009 celkem 1.648.300,- Kč.

Finanční rozpočet příspěvkových organizací	2005			
	(v tis. Kč)			
	vlastní výnosy	náklady	dotace z rozpočtu města	ostatní příspěvky, dotace
Knihovna BBB	2 191,2	15 587,9	0	13 403,0
Slovácké divadlo	8 147,4	29 153,9	1 532,1	19 936,0
Městská kina	8 869,9	24 123,4	4 170,3	9 882,1
Klub kultury	7 455,2	18 316,9	9 385,2	1 450,0
Finanční rozpočet příspěvkových organizací	2006			
	(v tis. Kč)			
	vlastní výnosy	náklady	dotace z rozpočtu města	ostatní příspěvky, dotace
Knihovna BBB	2 405,5	15 430,6	27,2	13 072,3
Slovácké divadlo	9 165,7	28 990,1	1 740,7	19 161
Městská kina	4 000,8	9 068,4	5049	100
Klub kultury	8 692,4	16 495	7 587,3	430
Finanční rozpočet příspěvkových organizací	2007			
	(v tis. Kč)			
	vlastní výnosy	náklady	dotace z rozpočtu města	ostatní příspěvky, dotace
Knihovna BBB	2 384,8	15 914,7	477,7	13 219,1
Slovácké divadlo	10 251,0	31 703,0	1 393,6	20 071,7
Městská kina	4 647,0	9 378,0	3 942,0	798,0
Klub kultury	11 245,0	19 920,6	8 297,3	455,0
Finanční rozpočet příspěvkových organizací	2008			
	(v tis. Kč)			
	Vlastní výnosy	náklady	dotace z rozpočtu města	ostatní příspěvky, dotace
Knihovna BBB	2 700,5	16 806,1	834,7	13 426,5
Slovácké divadlo	10 907,0	33 785,6	2 472,8	20 553,0
Městská kina	4 827,0	9 736,0	4 175,0	920,0
Klub kultury	10 149,5	22 275,2	11 624,1	620
Finanční rozpočet příspěvkových organizací	2009			
	(v tis. Kč)			
	Vlastní výnosy	náklady	dotace z rozpočtu města	ostatní příspěvky, dotace
Knihovna BBB	2 444,8	17 527,1	1 451,7	13 708,0
Slovácké divadlo	12 367,7	37 061,3	3 816,9	21 295,0
Městská kina	4 462,0	9 729,9	4 745,6	533,8*
Klub kultury	9795,8	25272,9	14957,5	520
Finanční rozpočet příspěvkových organizací	2010			
	(v tis. Kč)			
	vlastní výnosy	náklady	dotace z rozpočtu města	ostatní příspěvky, dotace
Knihovna BBB	2 459,3	17 825,6	1 647,3	13 818,5
Slovácké divadlo	13 001,2	38 292,6	4 296,4	20 995,0
Městská kina	4 660,0	9 878,0	4 789,0	343,0
Klub kultury	9 897,8	24 072,5	13 534,7	640,0

- důvodem nižších dotačních příspěvků v roce 2009 byla změna hodnocení při posuzování přidělu dotací ze strany Státního fondu ČR pro podporu a rozvoj české kinematografie a Ministerstva kultury ČR – úsporná opatření státních financí (nižší přiděl na archivní a britský seminář)

Počet zaměstnanců příspěvkových organizací	2005	2006	2007	2008	2009	2010
Knihovna Bedřicha Beneše Buchlovana	32,0	31	31	31	31	31
Slovácké divadlo	64,0	65	64	66	67	65
Městská kina	15,1	14	13	13	13	13
Klub kultury	27,2	26	25	35	35	29

Propagace	2005	2006	2007	2008	2009	2010
Náklady na propagační materiály města (Kč)	542 213	630688	1 055 500	866 883	769 365	620 000
Počet účastí na akcích cestovního ruchu	9	12	13	13	12	13
- z toho veletrhy	7	10	10	11	9	9

Příspěvkové organizace zřizované městem

Rok	2005	2006	2007	2008	2009	2010
Knihovna Bedřicha Beneše Buchlovana						
Knižního fond (počet knih)	185 225	191 288	185 406	174 773	179 641	187 054
Počet poboček KBBB	6	6	7	7	7	6
Počet regionálních knihoven	89	89	89	89	89	88
Počet zaevidovaných knih pro regionální knihovny	10 811	11 319	11 152	12 202	12 819	10 538
Celkový počet výpůjček	435 763	413 591	434 247	411 103	381 864	382 335
z toho literatura pro děti	55 404	48 626	52 657	55 325	40 152	42 092
Evidování čtenářů	12 280	11 149	9 097	7 425	8 480	8 361
z toho dětí	2 213	2 332	1 651	1 441	1 645	1 793
Celkový počet návštěvníků	155 460	157 665	170 873	171 992	191 395	200 669
Cena ročního průkazu čtenáře – dospělí, důchodci, děti (Kč)	100	100	100, 60, 30	100, 60,30 (nad 70 let zdarma)	100, 60,30 (nad 70 let zdarma)	100, 60, 30 (nad 70 let zdarma)

Rok	2005	2006	2007	2008	2009	2010
Slovácké divadlo						
Počet premiér	9	8	7	8	7	8
Počet předplatitelských skupin	19	20	22	22	22	23
Počet předplatitelů	4 950	5 539	6 697	7 140	7 156	7 944
Počet diváků celkem	76 210	76 698	86 207	83 268	84 465	86 765
z toho v Uh. Hradišti	58 906	58 690	70 906	73 934	74 010	78 841
Počet představení	270	255	277	269	267	274
z toho v Uh. Hradišti	225	207	241	243	239	253
Průměrný počet diváků na 1 představení	283	301	311	310	316	343
Průměrná cena vstupného (Kč)	76	90	96	108	123	124

Rok	2005	2006	2007	2008	2009	2010
Městská kina						
Počet filmových projekcí	1 051	1 027	1 087	1016	1051	1163
Celkem diváků **	45 315	61 530	73 213	67 303**	61 321**	55 911**
Průměrný počet diváků na 1 představení	43	60	67	66	58	48
Průměrná cena vstupného (Kč)	72	64,7	65	66	69	85

Příspěvkové organizace zřizované městem	2005	2006	2007	2008	2009	2010
Klub kultury						
Celkový počet pořadů	179	268	390	467	452	423***
z oblasti hudebních žánrů	25	69	102	97	119	101
literárně dramatických	10	17	50	49	35	20
kulturně společenských a zábavných	122	182	96	201	198	195
zaměřených na děti a mládež	22	53	80	120	100	107
Průměrný počet návštěvníků	331	305	199	170	273	94
- u dětských pořadů	290	260	353	266	244	189
- u pořadů pro dospělé	93	107	170	151	155	145
- u pořadů pro seniory	99,7	123	85	102	104	62
- u multigeneračních pořadů	45	33	234	152	115	118
- u akcí nadreg. charakteru org. zajišťovaných KK	14 500	15 000	15 000	20 500	20 000	20 000
Průměrná cena vstupného (Kč)	93	107	90	85	101	94
- průměrná cena vstupného u pořadů pro děti (Kč)	45	33	35	38	41,2	44
- průměrná cena vstupného u pořadů pro dospělé (Kč)	99,7	123	97	105	106,5	102
- průměrná cena vstupného u pořadů pro seniory (Kč)	75	80	88	61	76,8	54
- průměrná cena vstupného u pořadů multigeneračních (Kč)	90	95	90	71	108,2	95

** V roce 2008 bylo důvodem relativního absolutního poklesu diváků (při naopak narůstajícím počtu diváků filmových představení) bylo zejména nekonání pravidelného Semináře britského filmu v prosinci tohoto roku z důvodů 1. fáze rekonstrukce budovy kina Hvězda (bezpečnost, technická). V roce 2009 byly důvodem relativního absolutního poklesu diváků jednak důsledky 1. fáze rekonstrukce kina v první části roku, slabá nabídka komerčních filmů (zvláště ve druhém a částečně třetím čtvrtletí roku) a dále 14-ti denní výpadek v promítání v atraktivním měsíci prosinci z důvodu technické odstávky (rekonstrukce promítací kabiny a digitalizace kina). V roce 2010 byly důvodem relativního absolutního poklesu diváků důsledky rekonstrukce kina ve druhé části roku, měsíc na stěhování techniky a administrativního zázemí a cca od září promítání v áhradních prostorách Reduty.

*** V r. 2010 přestal Klub kultury pořádat jazykové (v roce 2009 představovaly 163 lekcí). Dočasně působí v prostorách Reduty Městská kina (celkem 58 promítacích dnů).

ŽIVNOSTENSKÝ ODBOR

	2005	2006	2007	2008	2009	2010
Počet obcí a měst v územním obvodu	48	48	48	48	48	48
Počet držitelů živnostenského oprávnění	16 172	16 252	16 497	16 981	17 079	17 375
Vydané živnostenské oprávnění	1 280	1 397	1 566	912	1 014	1 072
Vydané koncesní listiny	36	49	46	27	51	42
Počet Výpisů ze ŽR jako průkazů živnostenského oprávnění	-	-	-	1 539	3 167	2 988
Změny živnostenských listů	1 502	1 566	2 171	1 124	1 290	1 368
Zrušeno živnostenských oprávnění na žádost	530	579	553	552	601	421
Přerušeni provozování živnosti	1 714	1 998	1 769	1 559	1 608	1 579
Změny týkající se provozoven	1 223	1 073	1 326	881	866	1 071
Počet výpisů ze živnostenského rejstříku	172	172	115	184	234	198

Prováděné kontroly živnostenského odboru	2005		2006		2007		2008		2009		2010	
	počet kontrol	vybráno na pokutách (Kč)	počet kontrol	vybráno na pokutách (Kč)	počet kontrol	vybráno na pokutách (Kč)	počet kontrol	vybráno na pokutách (Kč)	počet kontrol	vybráno na pokutách (Kč)	počet kontrol	vybráno na pokutách (Kč)
Provedené kontroly	212		216		241		171		320		244	
Udělené blokové pokuty	84	66 500,-	86	66 000,-	72	60 000	74	81 500	184	191 200	115	82 300
Udělené pokuty ve správním řízení	37	194 500,-	29	176 000,-	34	290 000	39	156 500	29	107 500	18	201 500

Spotřebitelské poradenství	Rok					
	2005	2006	2007	2008	2009	2010
Počet odborných konzultací pro občany	20	47	79	81	78	16
Počet publikovaných článků v tisku	1	0	0	0	0	0

ODBOR DOPRAVY

1. Oddělení správy pozemních komunikací, dopravy, veřejného prostranství, speciální stavební úřad, dopravních správních agend

Zákon 13/1997 Sb., o pozemních komunikacích	2005	2006	2007	2008	2009	2010
Rozhodnutí o povolení ke zvláštnímu užívání místních komunikací	324	358	359	332	308	403
Uzavírky místních komunikací	60	48	26	20	44	37
Povolení sjezdu na místní komunikaci	29	20	23	28	24	16
Rozhodnutí o povolení ke zvláštnímu užívání silnic II. a III. tříd	35	33	51	46	43	35
Uzavírky silnic II. a III. tříd	39	20	31	38	29	23
Povolení sjezdu na silnice II. a III. tříd	22	19	19	29	21	22
Vyhrazení parkovacích míst (pro vozidla přepravující osoby těžce (postižené a těžce pohybově postižené)	33	28	22	28	45	41
Výzvy k odstranění vraků vozidel	19	39	41	70	47	6
<i>Povolení záboru veřejného prostranství</i>	138	157	174	168	151	150

Stavební řízení	2005	2006	2007	2008	2009	2010
Stavební povolení na silnice II. a III. třídy a místní komunikace	38	21	33	45	52	38
Kolaudační rozhodnutí a souhlasy	19	45	31	46	51	48

Zákon č. 111/1994 Sb., o silniční dopravě	2005	2006	2007	2008	2009	2010
Schválení jízdních řádů, licence ČSAD	4	2	2	10	1	1

Zákon č. 361/2000 Sb., o provozu na pozemních komunikacích	2005	2006	2007	2008	2009	2010
Stanovení dopravního značení	92	98	131	131	151	85

Opravy místních komunikací v Kč	2005	2006	2007	2008	2009	2010
	1 711 595	9028317	7 945 436	10 369 600	5 447 588	4 795 811

včetně dopravního značení a opravy dešťových vpustí (bez zimní údržby a oprav parkovacích zařízení)

Zpoplatnění parkovacích míst	2005	2006	2007	2008	2009	2010
Parkovací karty – vydáno celkem ks	141	150	95	105	167	157
- firmám a občanům za základní cenu dle obecně závazné vyhlášky	90	101	58	70	121	78
- občanům s trvalým bydlištěm v ulici, kde je osazen parkovací automat (rezidenti – snížená cena)	51	49	37	35	46	79
Tržby z prodeje parkovacích karet celkem Kč	407 109	477 194	509 277	610 191	730 406	594 725
Tržby z parkovacích zařízení Kč	4 144 925	4 388 486	6 701 493	6 683 061	8 117 562	11 759 820

Výkon státního odborného dozoru ve věcech taxislužby	2005	2006	2007	2008	2009	2010
Počet provozovatelů taxislužby na území města Uh. Hradiště jako obce s rozšířenou působností	20	17	17	23	18	19
Rozhodnutí o vydání průkazu řidiče taxislužby	18	24	18	34	28	24

Přestupky dle zák. č. 168/1999 Sb., o pojištění odpovědnosti z provozu vozidla	2005	2006	2007	2008	2009	2010
Vozidla provozovaná bez zákonného pojištění						
- přijatá oznámení od Policie ČR a ČKP	89	133	655	549	395	319
- postoupeno	11	72	41	77	69	28
- vyřešeno příkazem	53	109	284	268	180	140
Sankce celkem Kč	73 500	123 400	397500	582 100	628 000	473 000

Stanice měření emisí silničních motorových vozidel	2005	2006	2007	2008	2009	2010
Počet provozovaných stanic měření emisí k 31. 12.	11	12	12	12	12	13
Udělení nebo rozšíření oprávnění k měření emisí	1	1	3	1	2	0
Udělení nebo rozšíření osvědčení stanice měření emisí	1	2	4	2	4	3

2. Oddělení evidence řidičských oprávnění a autoškol, správa veřejného osvětlení

Státní správa	2005	2006	2007	2008	2009	2010
Počet vydaných řidičských průkazů	8 426	6785	11 501	5 665	5491	10 952
Počet odňatých řidičských průkazů	284	289	364	479	458	338
Počet poprvé vydaných řidičských průkazů	923	1160	1 163	1 319	1189	1 117
Počet vydaných mezinárodních řidičských průkazů	299	248	181	239	223	174
Počet vyzkoušených žadatelů o řidičské oprávnění	2 097	1854	1 898	2 064	2017	1 912
Počet registrovaných autoškol	26	30	30	31	32	37
Počet řidičů, kteří dosáhli 12 bodů			17	87	83	112
Počet výpisů s evidenčními karety řidičů – body			-	1 733	1456	1521
Počet vydaných paměťových karet			-	485	200	138
Počet vydaných průkazů prof. způsobilosti řidiče			-	3 099	1528	89
Počet zaevidovaných přestupků			-	12 551	12 758	11 156

Samospráva	2005	2006	2007	2008	2009	2010
Rekonstrukce a investice v oblasti veřejného osvětlení, světelné signalizace a parkovacích zařízení	1 689 000	1 050 000	4 100 000	1 820 000	5 470 000	850 000

3. Oddělení registru vozidel

Přehled typů změn	2005	2006	2007	2008	2009	2010
Nově registrovaná vozidla	2 371	2 704	3 352	3 794	2 758	2 558
Evidování, změna registračního místa	2 346	2 488	2 683	2 839	2 077	2 107
Odhlášení z registračního místa	1 027	723	425	632	14	5
Trvalé vyřazení vozidla z provozu	721	969	1 115	1 762	2 036	1 648
Výměna motoru nebo podvozku	169	120	76	63	37	35
Změna barvy vozidla	196	189	137	126	141	107
Změna vlastníka vozidla (leasingová společnost)	900	1 023	1 077	986	969	930
Výměna registrační značky a druhu registrační značky (SPZ)	745	714	642	461	426	378
Výměna technického průkazu	549	472	480	338	234	269
Odcizení vozidla	22	22	11	6	348	375
Dočasné vyřazení z provozu	1 245	1 176	1 051	1 295	1 178	1 311
Avízo změny provozovatele	4 549	4 638	5 111	5 641	3 338	3 560
Potvrzení změny provozovatele	2 274	2 425	2 548	3 225	1 617	1 643

Statistika registrovaných vozidel	2005	2006	2007	2008	2009	2010
Počet vozidel vedených registrem vozidel	66 046	69 334	73 255	78 469	81 659	85 360
- z toho registrovaných	61 416	64 736	68 679	73 714	76 920	80 628
- nezařazených	4 630	4 598	4 576	4 755	4 739	4 732
Provozováno vozidel	45 453	47 334	49 723	52 006	52 813	54 014
Dočasně vyřazeno	2 806	2 996	3 006	3 132	3 244	3 247
Trvale vyřazeno	16 606	16 970	18 083	19 896	21 891	23 866

Rozdělení provozovaných vozidel dle kategorií	2005	2006	2007	2008	2009	2010
Motocykl	6 134	6 073	6 461	7 600	6 898	7 129
Osobní automobil	28 665	29 648	30 995	34 488	40 104	34 183
Autobus	238	204	203	233	207	199
Nákladní automobil	3 002	3 180	3 514	5 284	4 574	4 727
Speciální automobil	335	538	289	397	376	235
Traktor	744	715	709	738	717	724
Pracovní stroj samojízdný	20	38	56	116	142	157
Přívěs nákladní	5 000	5 077	5 134	5 775	5 728	5 865
Návěs nákladní	337	362	388	490	414	425
Ostatní vozidla	978	429	356	265	283	275

Ověřování údajů z Oznamovacího souboru České kanceláře pojistitelů pro podezření ze spáchání přestupku proti zákonu 168/1999Sb., o pojištění odpovědnosti za škodu způsobenou provozem vozidla	2005	2006	2007	2008	2009	2010
Celkem prověřeno oznámení	1 527	1 753	1 624	2 425	1 162	1 947
Počet případů, v nich bylo zahájeno řízení pro porušení zákona	574	322	591	454	326	197

4. Oddělení dopravně správních agend

Přestupky dle zák. č. 361/2000 Sb., o provozu na pozemních komunikacích	2005	2006	2007	2008	2009	2010
Počet přijatých podání	3 817	3403	1 895	2 607	1 628	1 843
- z toho alkohol	329	222	169	161	132	124
Postoupeno na jiný správní orgán	147	141	95	85	44	47
Odloženo podání	501	598	596	1 420	551	733
Rozhodnutí o zastavení	70	62	81	46	73	68
Projednáno přestupků – počet správních rozhodnutí	504	459	472	676	711	684
- z toho alkohol	199	180	169	161	132	124
Vydáno příkazů	797	444	213	159	110	182
- z toho alkohol	42	42	-	-	-	-
Celkem uloženo blokových pokut	2 971	1305	346	486	209	289
Celkem vybráno na blokových pokutách Kč	664 500	811700	240 900	356 400	146 300	125 700
Celkem uloženo pokut (správní řízení + příkaz+ bloková pokuta)	1 504	2412	1 135	1 178	823	842
uloženo zákazů činnosti	189	175	235	228	211	191
- z toho alkohol	167	145	108	126	130	105
<i>Celková výše pokut Kč (správní řízení + bloková pokuta + příkaz + pořádková pokuta)</i>	3 858 050	4319100	5 575 700	4 465 300	4 625 000	4 692 200

Měření rychlosti - Uherské Hradiště	2004	2005	2006
Celkem přestupků	828	2 472	1991
Řešeno pokutou	618	1 941	1536
Celkem vybráno na pokutách Kč	278 850	902 600	1062000
Odloženo	224	467	372
Řešeno s jiným přestupkem	13	45	33
Postoupeno	1	4	10
Odvolání	0	2	1

Pozn. V roce 2007 nebyla měřena rychlost Městskou policií UH.

MASARYKOVO NÁM. 19

Květoslav Tichavský starosta	113
Ing. Stanislav Blaha, místostarosta	103
Mgr. Evžen Uher, místostarosta	112
Ing. Zdeněk Procházka, místostarosta	106
Mgr. Josef Botek, tajemník	102

Odbor kanceláře starosty

Ing. Iva Moštková	120
-------------------	-----

Odbor informatiky a komunikace

Ing. Jiří Paluřík	140
-------------------	-----

Právní odbor

JUDr. Dana Šilhavíková	300
------------------------	-----

Odbor správy majetku města

Ing. Karel Lecián	370
-------------------	-----

Ekonomický odbor

Ing. Vladimír Moštěk	200
----------------------	-----

Odbor architektury, plánování a rozvoje

Ing. arch. Aleš Holý	240
----------------------	-----

Odbor investic

Ing. Bronislava Struhelková	270
-----------------------------	-----

Stavební odbor

Ing. Rostislav Novosad	150
------------------------	-----

Útvar interního auditu a kontroly

Ing. Libuše Habartová	180
-----------------------	-----

SVATOVÁCLAVSKÁ 568

Odbor životního prostředí

Ing. Květoslav Fryšták	840
------------------------	-----

Odbor správních agend

Ing. Blanka Bartasová	800
-----------------------	-----

Odbor sociálních služeb a zdravotnictví

Mgr. Bc. Květoslava Zlatušková	750
--------------------------------	-----

PROTZKAROVA 33

Informace 609

Odbor školství a sportu

Ing. Dana Stojnová	600
---------------------------	------------

Odbor kultury a cestovního ruchu

Ing. Josef Hříbek	620
--------------------------	------------

Živnostenský odbor

Ing. Marek Rybníkář	645
----------------------------	------------

REVOLUČNÍ 1023

Odbor dopravy

Ing. Radim Šupka	550
-------------------------	------------

Kontakty Městského úřadu v Uherském Hradišti, včetně aktuálního přehledu zaměstnanců
i aktuální přítomnosti na pracovišti, naleznete na www.mesto-uh.cz

V roce 2011 vydal Městský úřad v Uherském Hradišti

Editor: Jan Pášma

Grafické zpracování obálky: Robert Štěrba