

2008



# VÝROČNÍ ZPRÁVA

MĚSTSKÉHO ÚŘADU

UHERSKÉ HRADIŠTĚ



VÁŽENÉ DÁMY A PÁNOVÉ,

DOSTÁVÁTE DO RUKOU VÝROČNÍ ZPRÁVU MĚSTSKÉHO ÚŘADU UHERSKÉ HRADIŠTĚ 2008.

STATISTICKÝMI ÚDAJI BILANCUJE ČINNOST ÚŘADU ZA POSLEDNÍ TŘI ROKY.

CÍLEM JE POSKYTNOUT VÁM UCELENÝ SROVNÁVACÍ PŘEHLED DAT A ZÁKLADNÍCH INFORMACÍ O HOSPODAŘENÍ MĚSTA A JEDNOTLIVÝCH ODBORŮ MĚSTSKÉHO ÚŘADU.

KOMENTÁŘI A FOTOGRAFIEMI JI DOPLŇUJE

ROČENKA MĚSTA UHERSKÉ HRADIŠTĚ.

TA JE PRAVIDELNĚ OD ROKU 1997 DISTRIBUOVÁNA  
SE ZPRAVODAJEM MĚSTA UHERSKÉ HRADIŠTĚ PRO JEHO ČTENÁŘE.

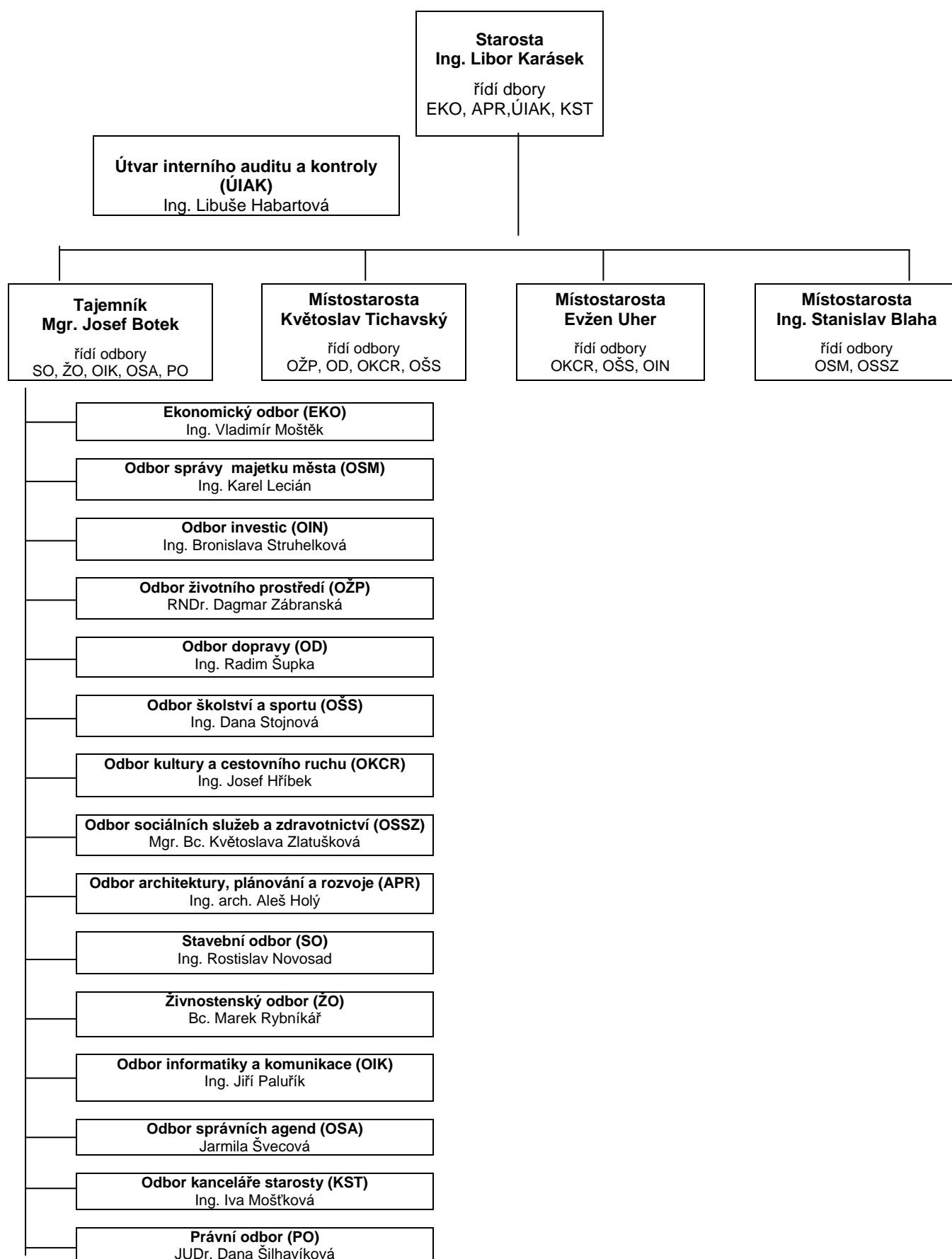
VĚŘÍM, ŽE PŘEDKLÁDANÁ VÝROČNÍ ZPRÁVA  
PRO VÁS BUDE OPĚT CENNÝM ZDROJEM INFORMACÍ.



MGR. JOSEF BOTEK

TAJEMNÍK MĚÚ UHERSKÉ HRADIŠTĚ

## Organizační struktura Městského úřadu Uherské Hradiště (rok 2008)



## ODBOR KANCELÁŘE STAROSTY

	2006	2007	2008
Počet konaných tiskových konferencí	25	27	19
Počet článků zveřejněných v regionálním i celostátním tisku	2 260	4 210	3 600
Celkový náklad tištěného měsíčního Zpravodaje města	12 000	12 000	12 000
Celkový náklad tištěné Ročenky města	1 000	1 000	1 000
Celkový náklad tištěné Výroční zprávy městského úřadu	40	40	40

## ODBOR INFORMATIKY A KOMUNIKACE

### Oddělení informatiky

	2006	2007	2008
Počet spravovaných PC	240	245	230
Počet notebooků	13	26	37
Počet spravovaných tiskáren	63	101	101
Počet serverů	17	17	21
Počet kopírek	24	5	4
Počet spravovaných lokalit	6	6	6

Propojení je realizováno optickými kabely a mikrovlnou technologií.

### Oddělení spisové a archivní služby

	2006	2007	2008
Došlá pošta obyčejná (ks)	29 407	31 027	32 316
Odeslaná pošta obyčejná (ks)	21 410	12 599	6 331
Došlá pošta doporučená (ks)	23 366	24 218	26 795
Odeslaná pošta doporučená	57 361	62 434	63 992
Počet ověření shody kopie s originálem listiny, pravosti podpisů (ks)	12 190	8 019	12 390
Žádost o výpis z rejstříku trestů odeslané v písemné formě(ks)	1 904	1 276	403
Czech POINT – výpis z rejstříku trestů			2 337
Czech POINT – výpis z obchodního rejstříku			347
Czech POINT – výpis z katastru nemovitostí			384
Czech POINT – výpis živnostenského rejstříku			6

## PRÁVNÍ ODBOR

### 1. Oddělení právní

<b>Informace poskytované podle zákona č. 106/1999 Sb.</b>	<b>2006</b>	<b>2007</b>	<b>2008</b>
Počet podaných žádostí o informace	2	3	12
Počet odvolání proti rozhodnutí	0	0	0
Opis podstatných částí každého rozsudku soudu	0	0	0
Výsledky řízení o sankcích za nedodržování tohoto zákona	0	0	0
Další informace vztahující se k uplatňování tohoto zákona	0	0	0

<b>Stížnosti</b>	<b>2006</b>	<b>2007</b>	<b>2008</b>
Stížnosti proti činnosti úřadu jako takového případně na chování zaměstnanců města	7	13	16
Stížnosti na sousedské vztahy	9	12	10
Stížnosti na stav komunikací a veřejných prostranství	9	6	2
Opakované stížnosti	3	3	10
<b>Celkem stížností (včetně nezařazených do žádné ze skupin)</b>	<b>43</b>	<b>48</b>	<b>45</b>

### 2. Oddělení personální a mzdové

<b>Pracovně –právní vztahy</b>	<b>2006</b>	<b>2007</b>	<b>2008</b>
Počet zaměstnanců k 1.1.	228	221	221
- z toho přijato do 31.12.	3	0	3
Počet zaměstnanců k 31.12.	226	221	224
- z toho výkon státní správy v %	48	48	49
- z toho výkon samosprávy v %	52	52	51
- z toho ženy	146	158	163
Počet vedoucích odborů a útvarů	16	16	16
- z toho ženy	8	8	8
Ukončené pracovní poměry	16	21	22
Míra fluktuace v %	7	5,25	7,01

<b>Úroveň vzdělání zaměstnanců</b>	<b>2006</b>	<b>2007</b>	<b>2008</b>
Vysokoškolské vzdělání	65	73	76
Vyšší odborné	4	4	6
Úplné střední	150	128	128
Střední odborné	5	10	8
Základní vzdělání	2	6	6

<b>Věková struktura zaměstnanců</b>	<b>2006</b>	<b>2007</b>	<b>2008</b>
Věkový průměr za úřad	43	40	42

<b>Výběrová řízení dle zákona č.312/2002 Sb.</b>	<b>2006</b>	<b>2007</b>	<b>2008</b>
Vyhlášená	25	19	24
Ukončená	24	19	23

Vymáhání pohledávek	2006		2007	
	počet	Kč	počet	Kč
Místní poplatky (komunální odpad, poplatek ze psa) – platební výměry	822	382 624	1 072	1 020 398
Pokuty uložené pokutovým blokem – výzvy k zaplacení nedoplatku	304	229 700	328	321 000
Pokuty, náklady řízení (odbor dopravy, odbor správních agend, stavební odbor, živnostenský odbor) – výzvy k zaplacení nedoplatku	549	1 664 550	294	1 025 850
Přeplatky dávek sociální péče (výživné, sociální půjčky, ... ) – výzvy k zaplacení nedoplatku	294	2 920 872	55	798 829
Nájemné nebytových prostor – výzva k zaplacení nedoplatku	1	158 852	3	36 360
Půjčky z fondů města Uh. Hradiště – výzva k zaplacení nedoplatku	15	176 923	4	62 550
Návrhy na nařízení exekuce	300	1 153 463	1 339	2 167 801
Žaloby, návrhy na nařízení exekuce	526	3 405 580	8	68 141
Dlužná částka za komunální odpad		1 474 998		1 890 763
Dlužná částka za nájemné a služby z bytů		2 819 912		2 995 699

Vymáhání pohledávek	2008	
	počet	Kč
Místní poplatky (komunální odpad, poplatek ze psa) – platební výměry	669	572 781
Blokové pokuty na místě nezaplacené – výzvy k zaplacení nedoplatku	368	420 000
Pokuty ve správním řízení (odbor dopravy, odbor správních agend, stavební odbor, živnostenský odbor) – výzvy k zaplacení nedoplatku	345	1 225 800
Přeplatky dávek sociální péče (výživné, sociální půjčky, ... ) – výzvy k zaplacení nedoplatku	1	3 068
Pohledávky – samospráva– výzva k zaplacení nedoplatku	5	17 804
Exekuce – vykonávané městem	295	516 269
Exekuce – vykonávané exekutorskou kanceláří	484	1 603 163
Návrh na vydání platebního rozkazu - žaloba	9	139 201
Dlužná částka za komunální odpad		1 825 538
Dlužná částka za nájemné a služby z bytů		3 516 112

## EKONOMICKÝ ODBOR

HOSPODÁŘSKÝ VÝSLEDEK	2006	2007	2008
Daňové příjmy	329 638,20	304 709,70	352 630,0
Nedaňové příjmy	83 888,40	98 995,90	106 813,1
Kapitálové příjmy	15 975,40	56 139,80	81 346,0
Přijaté dotace	231 368,10	524 900,90	399 952,4
<b>Příjmy celkem</b>	<b>660 870,10</b>	<b>984 746,40</b>	<b>940 741,5</b>
Běžné výdaje	529 524,60	654 410,20	740 792,8
Kapitálové výdaje	436 206,70	178 354,10	184 263,2
<b>Výdaje celkem</b>	<b>965 731,30</b>	<b>832 764,30</b>	<b>925 056,0</b>
Závěrečný účet (+zisk, - ztráta)	-304 861,10	+151 982,10	+15 685,5

Správa dočasně volných finančních prostředků (mil Kč)	2006	2007	2008
Finanční prostředky celkem	341,9	318,9	260,5

Vývoj úvěrů a půjček ( mil Kč)	2006	2007	2008
Úvěry a půjčky celkem	- 371,3	-147,4	-173,5

Finanční likvidita města (mil Kč)	2006	2007	2008
Rozdíl volných zdrojů a zůstatku úvěru	+29,8	+171,2	+86,9

### Půjčky na opravu bytového fondu z fondu živelných pohrom

Fond ŽP	2003	2004	2005	2006	2007	2008
Celkem poskytnuto půjček	42	31	28	30	24	31
tis Kč	9 277,1	4 643,0	4 780,3	4 113,0	3 849,5	6 119,0

Příspěvky, dotace a dary	2006		2007		2008	
	žádosti	dary (tis.Kč)	žádosti	dary (tis.Kč)	žádosti	dary (tis.Kč)
kultury	23	29,02	24	394,0	27	438,0
školství, vědy a péče o mládež	24	195,5	14	148,7	23	214,0
zdravotnictví	3	113,0	3	113,5	3	118,0
ochrany životního prostředí	7	105,0	8	115,0	12	145,0
charitativní, humanitární a sociální	29	296,5	11	195,0	21	205,0
sportovní	40	506,0	45	671,0	42	514,0
<b>Celkem</b>	<b>126</b>	<b>1 508,0</b>	<b>105</b>	<b>1 637,2</b>	<b>128</b>	<b>1 634,0</b>

ROZVAHA k poslednímu dnu daného období [tis. Kč]	2008	2007	2006
<b>AKTIVA</b>			
Dlouhodobý nehmotný majetek	19 259,4	16 919,6	12 667,1
Dlouhd.hmot.maj. pozemky	273 635,7	270 378,5	256 582,8
umělecká díla a předměty	3 419,5	1 797,3	1 776,6
budovy, haly, stavby	2 584 795,2	2 595 022,3	2 449 806,5
samostatné movité věci	102 466,2	98 048,2	91 711,8
drobný dlouhodobý hmotný majetek	132 894,5	133 994,0	130 973,7
nedokončený dlouhod.majetek	72 311,0	41 738,2	38 551,6
Dlouhodobý finanční majetek (majetkové účasti)	488 758,1	424 422,4	424 812,1
<b>Stálá aktiva celkem</b>	<b>3 677 539,8</b>	<b>3 582 320,5</b>	<b>3 406 882,2</b>
Zásoby (materiál)	3 224,5	4 202,4	3 015,8
Pohledávky	19 001,3	29 303,3	21 683,4
Finanční majetek (správci CP + BÚ bez zákl. účtu)	157 910,6	307 746,4	238 299,6
Prostředky rozpočtového hospodaření (běžné účty)	105 133,9	18 988,3	71 008,8
Poskytnuté přechodné výpomoci (vč. FRB a FŽP)	22 514,7	19 859,5	17 434,2
<b>Oběžná aktiva celkem</b>	<b>307 784,9</b>	<b>380 099,8</b>	<b>351 441,8</b>
<b>Aktiva města celkem</b>	<b>3 985 324,7</b>	<b>3 962 420,2</b>	<b>3 758 324,0</b>
<b>PASIVA</b>			
Majetkové fondy	3 679 183,2	3 689 171,6	3 496 389,2
Finanční a peněžní fondy	31 723,1	27 148,0	28 507,5
Návratné finanční výpomoci (SFŽP, FRB, FŽP)	1 625,0	2 823,0	39 095,0
Hosp.výsl. z hospodářské činnosti vč. minulých let	12 547,5	-26 926,1	-238 182,9
<b>Vlastní zdroje celkem</b>	<b>3 725 078,8</b>	<b>3 692 216,5</b>	<b>3 325 808,8</b>
Dlouhodobé závazky (předplacené nájemné)	40 957,6	40 424,8	39 247,5
Krátkodobé závazky (daň z příjmů, dodavatelé)	46 475,5	83 235,5	58 993,5
Bankovní výpomoci a půjčky (úvěry)	172 812,8	146 543,5	334 274,2
<b>Cizí zdroje celkem</b>	<b>260 245,9</b>	<b>270 203,7</b>	<b>432 515,2</b>
<b>Pasiva města celkem</b>	<b>3 985 324,7</b>	<b>3 962 420,2</b>	<b>3 758 324,0</b>



## Reálná hodnota majetku

Účetní hodnota aktiv města	3 985 324,7	3 962 420,2	3 758 324,0
<i>SVK - nominální hodnota 1000,- Kč/CP</i>	157 838,0	157 838,0	157 838,0
<i>- tržní hodnota 30,- Kč/CP</i>	4 734,0	4 734,0	4 734,0
<i>Ingstav - nominální hodnota 1000,- Kč/CP</i>	800,0	800,0	800,0
<i>- tržní hodnota 0,- Kč/CP</i>	0,0	0,0	0,0
<i>Velkomoravská banka - nominální hodnota 10x200,-Kč a 1500x2,- Kč/CP</i>	5,0	5,0	5,0
<i>- tržní hodnota 0,- Kč/CP</i>	0,0	0,0	0,0
<b>Korekce dlouhodobého finančního majetku</b>	<b>-153 909,0</b>	<b>-153 909,0</b>	<b>-153 909,0</b>
<i>Klub kultury</i>	2 624,3	2 624,3	
<i>Městská kina</i>	1 517,4	1 517,4	
<i>Slovácké divadlo</i>	6 356,6	6 356,6	
<i>Knihovna BBB</i>	1 542,4	1 542,4	
<i>Penzion</i>	224,0	224,0	
<i>Sportoviště města</i>	854,7	854,7	
<i>MŠ Svatováclavská</i>	1 448,3	1 448,3	
<i>ZŠ UNESCO</i>	1 199,8	1 199,8	
<i>ZŠ Za Alejí</i>	1 760,1	1 760,1	
<i>ZŠ Sportovní</i>	2 305,5	2 305,5	
<i>ZŠ a MŠ Větrná</i>	1 892,5	1 892,5	
<i>ZŠ T.G. M. Mařatice</i>	857,7	857,7	
<i>ZŠ a MŠ Jarošov</i>	412,7	412,7	
<i>Dům dědů a mládeže</i>	415,5	415,5	
<b>Korekce dlouhodobého majetku</b>	<b>23 411,4</b>	<b>23 411,4</b>	<b>0,0</b>
<b>Reálná hodnota majetku města celkem</b>	<b>3 854 827,0</b>	<b>3 831 922,6</b>	<b>3 604 415,0</b>

## Rating města

Společnost Moody's Central Europe (do roku 2005 CRA RATING Agency a.s.) posoudila minulé a současné hospodaření města a jeho schopnost a ochotu dostát řádně a včas svým závazkům.

Rating města	2004	2005	2006	2007	2008
Lokální rating v domácí měně			<b>Aa1.cz</b>	<b>Aa1.cz</b>	<b>Aa1.cz</b>
Výhled			<b>Stabilní</b>	<b>Stabilní</b>	<b>Negativní</b>
Dlouhodobý mezinárodní rating	<b>Baa</b>	<b>Baa+</b>			
Výhled mezinárodního ratingu	<b>pozitivní</b>	<b>stabilní</b>			
Dlouhodobý lokální rating	<b>czAa</b>	<b>czAa</b>			
Krátkodobý rating	<b>cz P-1</b>	<b>czP-1</b>			

Hodnocení od roku 2006 je proti předcházejícím obdobím založeno na odlišných principech, neboť společnost se začlenila do celosvětové organizace Moody's Investors Service a používá celosvětově srovnatelné ukazatele (nejnižší kvalitu dosahuje subjekt hodnocený písm. „E“, nejlepší „Aaa1“)

## ODBOR INVESTIC

		2006	2007	2008
Ukončené investiční akce	Celkové výdaje	346 575 500, 00	139 283 600, 00	69 907 900, 00
	- z toho kapitálové	329 276 500, 00	128 465 300, 00	62 866 500, 00
	Výše dotace	43 197 500, 00	19 192 300, 00	10 720 000, 00

Výběrová řízení podle zákona o veřejných zakázkách č. 137/2006 Sb. v platném znění

	2006	2007	2008
výběrová řízení celkem	50	45	60
zpracované energetické audity	0	1	0

## ODBOR SPRÁVY MAJETKU MĚSTA

Počet uzavřených kupních a nájemní smluv	2006	2007	2008
Kupní smlouvy byty			221
Kupní smlouvy pozemky	52	93	84
- výkupy	15	41	33
- prodeje	37	52	51
Budoucí kupní smlouvy (byty)	0	0	269
Budoucí smlouvy o zřízení věcného břemene	0	0	12
Věcná břemena	13	11	13
Ostatní smlouvy (dar, dílo, media)	18	20	57
Směnné smlouvy	4	15	9
Nájemní smlouvy na dobu neurčitou	17	42	16
Nájemní smlouvy na dobu určitou	18	0	20
Výpůjčky	45	28	28
Příkazní smlouvy	0	0	2
Dodatky ke smlouvám	5	6	54
Ostatní smlouvy	24	11	10
Smlouvy realizované prostřednictvím R.K.Servis spol. s r.o.	12	11	19

Výkup pozemků lokalita	2006		2007		2008	
	počet	finanční objem	počet	finanční objem	počet	finanční objem
k.ú. Mařatice	1	1 800,00	20	790 233,00	21	4 932 840,00
k.ú. Uh. Hradiště	5	4 376 400,00	5	52 867,00	4	3 043 883,00
k.ú. Kunovice	8	2 361 865,00	8	3 815 000,00	6	2 665 444,00
k.ú. Vésky	0	0	0	0	1	17 900,00
k.ú. Sady	1	1 050,00	0	0	0	0
k.ú. Míkovice	0	0	0	0	0	0
k.ú. Jarošov	0	0	0	0	2	89 040,00
<b>Celkem</b>	<b>31</b>	<b>6 741 115,00</b>	<b>33</b>	<b>4 658 100,00</b>		<b>10 749 107,00</b>

Záměry města na pronájmy a převody nemovitého majetku města projednaných radou města a zastupitelstvem města	2006	2007	2008
Záměry města na pronájem, výpůjčku nemovitého majetku	85	82	91
Záměry města na převod, nabytí, směnu nemovitého majetku	70	132	96
Záměry města na zřízení věcných břemen	12	23	27
Neschválené záměry města (na pronájem, převod,...)	34	30	43
Záměry města na pronájem bytu	0	0	7
Záměry města na uzavření Smlouvy o právu provést stavbu	0	0	4
<b>Projednané záměry celkem</b>	<b>201</b>	<b>267</b>	<b>268</b>

<b>Prodej bytů a bytových domů</b>	<b>2006</b>	<b>2007</b>	<b>2008</b>
Počet prodaných bytových domů	0	0	14
Počet bytů v prodaných bytových domech	16	1	137
<b>Finanční objem (Kč)</b>	<b>7 132 358</b>	<b>420 000</b>	<b>39 783 626,00</b>

<b>Bytový fond města a nebytové prostory</b>	<b>2006</b>	<b>2007</b>	<b>2008</b>
Počet bytů v majetku města k 1.1.	1 200	1200	989
Počet bytových domů v majetku města k 1.1.	108	108	90*
Finanční prostředky vynaložené na údržbu domů (Kč) rekonstrukce	8 508 233,00	7 375 965,00	22 345 757,00
Finanční prostředky vynaložené na údržbu bytů (Kč)	3 342 855,00	20 812 250,00	14 599 612,00
Finanční prostředky vynaložené na údržbu nebytových prostor (Kč)	3 227 641,00	1 891 524,00	2 308 686,00
<b>Finanční prostředky vynaložené celkem (Kč)</b>	<b>15 078 729</b>	<b>30 079 739</b>	<b>39 254 052,00</b>

\*) 4 domy byly k 01.01.2008 převedeny na penzion – městské sociální centrum, příspěvková organizace

<b>Nakládání s bytovým fondem</b>	<b>2006</b>	<b>2007</b>	<b>2008</b>
Evidence žádostí o nájem městského bytu	280	284	215
- počet evidovaných žádostí o nájem městského bytu	242	245	176
- počet žádostí o nájem náhradního bytu	38	39	39

<b>Nakládání s bytovým fondem</b>	<b>2006</b>	<b>2007</b>	<b>2008</b>
Nově uzavřené nájemní smlouvy na městské byty	16	13	17
Byty o velikosti 3+1	0	1	1
Byty o velikosti 2+1	2	1	0
Byty o velikosti 1+1	7	8	2
Byty o velikosti 0+1	0	3	1
Nabídkové řízení na pronájem bytu na základě smlouvy o přistoupení k závazku ( s podmínkou úhrady dlužné částky)	3	0	1
Nabídkové řízení na pronájem bytu na základě nejvyšší nabídky předplaceného nájemného	1	14	6
Byty- řešení nájemců z ubytoven Uherskohradištské nemocnice	0	0	6
<b>Celková doplacená dlužná částka (Kč)</b>	<b>224 648,00</b>	<b>0</b>	<b>174 544,00</b>

<b>Byty pro příjmově vymezené osoby</b>	<b>2006</b>	<b>2007</b>	<b>2008</b>
Celkový počet zaevidovaných žádostí	145	69	19
Celkový počet bytů přidělených do nájmu	1	5	3

	<b>2006</b>	<b>2007</b>	<b>2008</b>
Smlouvy o náhradním ubytování z důvodu rekonstrukce městských bytů	3	9	11
Vydané souhlasy podle občanského zákoníku	30	36	47
- počet vydaných souhlasů s dohodou o výměně bytů	6	6	8
- počet vydaných souhlasů podle § 706 a § 708 obč.z. (v případě úmrtí nájemníka či opuštění společné domácnosti)	24	30	39
Počet provedených vystěhování z městských bytů	7	3	3
- náhradní ubytování v přístřeší	1	0	0
- bez náhradního ubytování	6	3	3

## ODBOR ŽIVOTNÍHO PROSTŘEDÍ

### 1. Oddělení ochrany přírody:

<b>Rozhodnutí, souhlasy, závazná stanoviska</b>	<b>2006</b>	<b>2007</b>	<b>2008</b>
Rozhodnutí o umístění staveb z hlediska vlivu na krajinný ráz	40	265	293
Závazná stanoviska k zásahům do významných krajinných prvků	6	20	27
Rozhodnutí o stanovení odchylného postupu – ochrana volně žijících ptáků	3	4	0
Rozhodnutí o stanovení povinnosti biologického hodnocení	0	0	1
Rozhodnutí o omezení nebo zákazu rušivé činnosti	1	0	2
Kácení zeleně rostoucí mimo les	14	25	24
Závazné stanovisko k zalesnění pozemků	0	0	1
Souhlasy k odnětí půdy ze zemědělského půdního fondu	149	111	139
Rozhodnutí o odvozech za odnětí půdy ze ZPF	29	7	11
Souhlasy k návrhům tras liniových staveb z hlediska ochrany ZPF	15	17	5
Vyjádření a sdělení k zásahům do zeleně, k projektovým dokumentacím, záměrům a územně plán. dokumentacím	530	794	802
Vynětí pozemků z lesního půdního fondu	0	2	2
Povolení těžby mimo LHP z důvodů změny charakteru lesa kalamitou	2	6	4
Povolení kácení stromů z důvodů zajištění bezpečnosti osob a majetku	4	4	2
Vyjádření k umístění staveb, územním plánům, sportovním a turistickým akcím v lesích	11	6	7
Rozhodnutí o mimořádných odstřelech a úpravy lovu	78	79	79
Ustanovení mysliveckého hospodáře a myslivecké stráže	6	7	8
Vydání loveckých lístků	127	121	76
Vydání rybářských lístků	1 401	1 543	720
Odebrání rybářských lístků	11	5	0

	<b>2006</b>		<b>2007</b>		<b>2008</b>	
	<b>počet</b>	<b>náklady (Kč)</b>	<b>počet</b>	<b>náklady (Kč)</b>	<b>počet</b>	<b>náklady (Kč)</b>
Umístění toulavých psů v útulcích	87	115 000	148	217 800	88	250 000
Umístění toulavých koček v útulcích	5	6 400	0	0	1	1 425
Provádění kastrace koček	55	19 600	51	17 400	76	32 500
Výsadba zeleně ve městě (Kč)		380 000		500 000		950 000
Instalace květinové výzdoby ve městě (Kč)		70 000		85 000		85 000

## 2. Oddělení ochrany prostředí (odpadové hospodářství a ochrana ovzduší)

<b>Rozhodnutí, souhlasy, závazná stanoviska</b>	<b>2006</b>	<b>2007</b>	<b>2008</b>
Rozhodnutí o stanovení výše poplatku za znečišťování ovzduší	154	162	159
Rozhodnutí o pokutě za znečišťování ovzduší, za odpady	0	1	0
Vyjádření k projektové dokumentaci za ovzduší	92	375	365
Udělení souhlasu k nakládání s nebezpečnými odpady	71	71	86
Vyjádření k projektové dokumentaci za odpady	102	385	378
Udělení souhlasu k upuštění od třídění	12	5	5

<b>Sběr a třídění odpadů od občanů</b>	<b>2006</b>	<b>2007</b>	<b>2008</b>
Směsné komunální odpady (t)	5 559,06	5 545,32	5 635,61
Bioodpady (t)	512,83	523,55	621,27
Papír (t)	751,84	732,34	679,39
Sklo (t)	184,16	221,44	263,09
Plasty (t)	130,66	154,73	180,52
Nebezpečné odpady (t)	24,68	41,83	31,28

## 3. Oddělení vodního hospodářství (vodoprávní úřad)

<b>Rozhodnutí, souhlasy, závazná stanoviska dle vodního zákona</b>	<b>2006</b>	<b>2007</b>	<b>2008</b>
Stavební povolení k vodním dílům	110	227	177
Povolení nakládání s vodami	80	465	246
Kolaudace vodních děl	75	241	71
Souhlasy ke stavbám	11	9	13
Jiná rozhodnutí	71	95	106
Vyjádření	282	375	336
Ostatní (stanoviska, sdělení, oznámení)	138	161	152

<b>Přestupky projednané na odboru životního prostředí</b>	<b>2006</b>	<b>2007</b>	<b>2008</b>
Ochrana ovzduší	0	0	0
Ochrana lesů	0	1	2
Ochrana přírody	0	1	0
Ochrana zvířat proti týrání	2	11	12
Vodní hospodářství	1	0	0
Zemědělský půdní fond	0	0	0
Myslivost	2	2	3
Uložené pokuty za přestupky celkem (Kč)	300	2 100	9 600
Uložené pokuty za týrání	-	-	7 500

<b>Správní delikty projednané na odboru životního prostředí</b>	<b>2006</b>	<b>2007</b>	<b>2008</b>
Vodní hospodářství	2	0	0
Ochrany ovzduší	0	0	0
Odpady		1	0
Ochrany přírody	1	0	0
Uložené pokuty za správní delikty celkem (Kč)	40 000	20 000	0

## ODBOR ARCHITEKTURY, PLÁNOVÁNÍ A ROZVOJE

### 1. Oddělení architektury

	2006	2007	2008
<b>Počet rozhodnutí</b> – závazných stanovisek vydaných orgánem státní památkové péče na úseku zákona č.20/1987 Sb., o státní památkové péči	289	225	235
<b>Počet ostatních úkonů</b> – počet ostatních úkonů a stanovisek v gesci orgánu státní památkové péče	59	160	89
<b>Celkem</b> úkonů souvisejících s agendou státní památkové péče	348	385	324
<b>Počet nemovitých kulturních památek</b> správním obvodu obce s rozšířenou působností	274	274	274
<b>Počet movitých kulturních památek</b> správním obvodu obce s rozšířenou působností	524	524	524
<b>Počet žádostí o dotace na obnovu kulturních památek</b> v městské památkové zóně a městské památkové rezervaci	1	3	4
<b>Počet uspokojených žádostí o dotace na obnovu kulturních památek</b> v městské památkové zóně a městské památkové rezervaci	1	3	4
<b>Počet památkových zón, rezervací, ochranných pásem</b> správního obvodu obce s rozšířenou působností	10	10	10

### 2. Oddělení rozvoje města

Žádosti o dotace na projekty města Uherské Hradiště administrované odborem architektury, plánování a rozvoje (v mil. Kč)

		2006	2007	2008*
Přiznané podpory	Počet projektů	7	13	16
	Celkové náklady	246,4	93,7	86,0
	<b>Výše dotace</b>	<b>199,2</b>	<b>53,0</b>	<b>54,0</b>
Nepřiznané podpory	Počet projektů	3	4	3
	Celkové náklady	33,5	5,1	38,4
	Výše dotace	25,1	3,6	29,0

\* o třech žádostech (včetně Integrovaného plánu rozvoje města) v celkové výši dotace 193,2 mil. Kč zatím nebylo rozhodnuto

### 3. Oddělení územního plánování

	podané žádosti v r. 2004	rozprac. žádosti v r. 2004	ukonč. žádosti v r. 2004	přechází do r. 2005	celkem projednávaných žádostí v r. 2004
Nová ÚPD	2	2	-	2	2
Změny ÚPD obcí	9 žádostí 26 lokalit	9 žádostí 26 lokalit	14 žádostí 23 lokalit	20 žádostí 49 lokalit	34 žádostí 72 lokalit
Změna ÚPD UH	-	23 lokalit	-	19 lokalit	23 lokalit

\*Od roku 2006 byl zaveden nový systém evidence

	2006	2007	2008
ÚPD řešené ve sledovaném roce - město	0	0	0
Změny ÚPD řešené ve sledovaném roce - město	2	1	1
Počet lokalit řešených změnami ÚPD - město	28	20	15
Celkem řešených ÚPD a změn ÚPD - město	2	1	1
ÚPD řešené ve sledovaném roce - na žádost obcí správního území	8	17	17
Změny ÚPD řešené ve sledovaném roce - na žádost obcí správního území	27	14	18
Počet lokalit řešených změnami ÚPD - na žádost obcí správního území	100	82	85
Celkem řešených ÚPD a změn ÚPD - na žádost obcí správního území	35	31	35
Celkem řešených ÚPD a změn ÚPD - město a obce správního území	37	32	36
Počet lokalit celkem řešených změnami ÚPD - město a obce správního území	128	102	100
Počet pořizovaných územně plánovacích podkladů – město (bez ÚAP)	7	10	11
Počet pořizovaných územně plánovacích podkladů - správní obvod obce s rozšířenou působností (bez ÚAP)	0	1	0



## STAVEBNÍ ODBOR

Celkový počet podání	2006	2007	2008
		2 082	1 692

Vydaná rozhodnutí	2006	2007	2008
Stavební povolení celkem	336	213	192
- novostavby RD	54		41
- stavební úpravy, nástavby a přístavby RD	151		50
- novostavby, nástavby a přístavby podn. objektů	91		92
- ostatní stavby (garáže, chaty, stánky)	40		9
Vydaná rozhodnutí celkem	1126	965	836
- územní rozhodnutí	48	47	72
- kolaudační rozhodnutí	296	240	184
- další vydaná rozhodnutí (změna stavby před dokončením, změna užívání, předčasné užívání, odstranění stavby, atd.)	184	299	308
- rozhodnutí o udělení sankce	15	21	22
- procesní rozhodnutí	227	146	250

Odvolání	2006	2007	2008
Počet odvolání	11	17	22
z toho: zpětvzetí odvolání	0	3	5
potvrzeno	7	5	10
zrušeno	1	5	4
řízení probíhá	4	4	3

Drobné stavby	2006	2007	2008
	690	-	0

Od roku 2007 vstoupil v platnost nový stavební zákon

Opatření stavebního úřadu	2006	2007	2008
Územně plánovací informace	-	39	32
Územní souhlas	-	147	201
Sdělení k ohlášení	-	306	420
Kolaudační souhlas, oznámení užívání	-	43	146
Ohlášení odstranění stavby	-	19	21
Souhlas s dělením pozemků	-	119	117
Sdělení k podání	-	209	306
Celkem vydaných opatření	-	882	1243

Ostatní opatření	2006	2007	2008
	381	-	0

Kontrolní prohlídky staveb	2006	2007	2008
	-	50	61

	2006	2007	2008
Celkem povoleno bytů v rodinných domech	80	57	52
Celkem povoleno bytů v bytových domech	27	221	82
Celkem povoleno odstranění bytů v rod. domech	7	13	13

## ODBOR SPRÁVNÍCH AGEND

### 1. Oddělení správní a vnitřních věcí

	2006	2007	2008
<b>Ohlašovna</b>			
Přihlášení k trvalému pobytu v Uherském Hradišti	470	566	390
Počet změn	585	427	396
Rozhodnutí ve věci zrušení údaje o místu trvalého pobytu	55	70	83
<b>Matrika</b>			
Počet zápisů narození	939	1 068	1 069
Počet zápisů úmrtí	793	851	824
Počet zápisů manželství	118	141	105
- církevní sňatky	34	41	32
- sňatky s cizím státním příslušníkem	15	9	3
- sňatky občanské	84	100	73
Souhlasné prohlášení o určení otcovství	126	126	146
Vydaná osvědčení o právní způsobilosti k uzavření manželství v cizině	6	10	4
Rozhodnutí ve věci prominutí předložení dokladů k uzavření manželství		5	3
Legalizace matričních dokladů do ciziny	16	19	9
Vydaná osvědčení k uzavření církevního sňatku	34	41	32
Vydaná rozhodnutí ve věci povolení změny jména nebo příjmení	7	10	7
Zpracované podklady k zápisům do zvláštní matriky	21	16	27
Vydané druhopisy matričních dokladů	658	445	300
Dodatečné záznamy v matričních knihách		214	230
Zakládání změn do sbírek listin za územní obvod		1 648	1 702
Přijaté žádosti o osvědčení o státním občanství ČR	390	402	250
Vidimace a legalizace	3 008	4 290	4 937
Identifikace fyzické osoby		2	3
Výpis z evidence Rejstříku trestů	563	1 871	599
Potvrzení z matrik pro Národní bezpečnostní úřad		69	66
Potvrzení ze sbírky listin		5	4

## 2. Oddělení evidence obyvatel, občanských průkazů a cestovních dokladů

<b>Evidence obyvatel</b>	<b>2006</b>	<b>2007</b>	<b>2008</b>
Počet osob přihlášených k trvalému pobytu	3 549	4 937	4 598
Počet ukončených trvalých pobytů na území ČR	24	33	57
Zavedení do systému bez předchozího trvalého pobytu	22	18	21
Narození	911	978	974
Úmrtí	900	899	914
Sňatky	601	902	856
Rozvody	335	470	463
Zrušení údaje o místě trvalého pobytu	182	299	266
Poskytnutí údajů z informačního systému	545	347	429
Tisk a výdej změn obcím	576	576	576
Ostatní změny a opravy	694	766	742
Správní poplatky (Kč)	2 000	3 150	1 650

<b>Občanské průkazy</b>	<b>2006</b>	<b>2007</b>	<b>2008</b>
Počet přijatých žádostí o občanský průkaz	13 468	15 107	12 664
Počet předaných občanských průkazů na pracovišti v UH	6 371	7 476	13 931
Počet zrušených občanských průkazů	194	247	88
Počet přijatých hlášení o ztrátě OP	1 532	1 691	1 695
Počet vydaných potvrzení o OP	2 232	1 794	1 843
Skartováno občanských průkazů	12 593	12 068	12 087
Poskytnutí údajů z evidence občanských průkazů	15	13	15
Počet řešených přestupků na úseku OP	905	822	545
Postoupení žádosti a OP k předání na jiný úřad	531	563	709
Vybrané pokuty (Kč)	110 400	95 300	65 100
Správní poplatky (Kč)	100 550	136 450	141 300

<b>Cestovní doklady</b>	<b>2006</b>	<b>2007</b>	<b>2008</b>
Počet přijatých žádostí o cestovní pas	10 545	4 878	3 623
Počet vyhotovených cestovních pasů bez strojově čitelné zóny	751	370	315
Cestovní průkazy – od roku 2007 vydávají pouze ZÚ	40	0	0
Počet provedených zápisů a změn v cestovních pasech	645	2	763
Počet vydaných rozhodnutí na úseku CD	34	4	0
Přerušeno správního řízení na úseku CD	42	7	11
Počet řešených přestupků (ztráty, odcizení, poškození)	269	178	199
Počet skartovaných cestovních pasů	8 413	3 507	2 719
Správní poplatky za vydání cestovních pasů v Kč	1 537 500	2 508 850	1 865 450
Vybrané pokuty (Kč)	10 700	5 200	5 100
Rezervace	0	95	95
Odesláno MPE	0	189	173

### 3. Oddělení přestupkové agendy

<b>Přestupky spáchané na území města a projednané přestupky</b>	<b>2006</b>	<b>2007</b>	<b>2008</b>
<b>Přestupky spáchané na území města</b>			
Nevyřízené z předchozího roku	85	98	143
Přestupky došlé	1 654	1 593	1330
Postoupeno jinam, odloženo	403	446	466
Přestupky ke zpracování	1 336	1 245	1007
Celkem projednáno	1 238	1 102	766
Nezpracované přecházející do dalšího roku	98	143	241
<b>Projednané přestupky</b>			
Proti pořádku ve státní správě vyskytující se na více úsecích státní správy	1	0	2
Na úseku všeobecné vnitřní správy	10	12	10
Na úseku ochrany státních hranic	0	1	0
Proti pořádku v územní samosprávě	1	0	0
Proti veřejnému pořádku	11	17	4
Přestupky křivého vysvětlení	0	1	2
Proti občanskému soužití	127	132	108
Proti majetku	40	55	61
Na úseku občanských průkazů a cestovních dokladů	1 174	1 000	889
Celkem uloženo počet pokut za přestupky	1 184	1 025	724
Vybráno na pokutách Kč	225 700	274 800	280 900

## ODBOR SOCIÁLNÍCH SLUŽEB A ZDRAVOTNICTVÍ

### 1. Oddělení dávek sociální péče

Dávky sociální péče	2006		2007		2008	
	počet dávek	vyplaceno (v tis. Kč)	počet dávek	vyplaceno (v tis. Kč)	počet dávek	vyplaceno (v tis. Kč)
Příspěvek podmíněný sociální potřebností - jednotlivci	6 518	18 736	zrušen	zrušen	zrušen	zrušen
Příspěvek podmíněný sociální potřebností – rodiny s nezaopatřenými dětmi	1 982	6 325	zrušen	zrušen	zrušen	zrušen
Jednorázový peněžní příspěvek	34	52	zrušen	zrušen	zrušen	zrušen
Věcná pomoc - rodiny			zrušena	zrušena	zrušena	zrušena
Příspěvek na živobytí	-	-	1 271	2 876	1 091	3 227
Doplatek na bydlení	-	-	459	629	324	601
Mimořádná okamžitá pomoc	-	-	113	282	144	511
Příspěvek na výživu dítěte	284	338	zrušen	zrušen	zrušen	zrušen
Příspěvek při péči o osobu blízkou	7 829	31 934	3	19	zrušen	zrušen
Příspěvek na zakoupení motorového vozidla	42	3 217	34	2 670	73	6 064
Příspěvek na celkovou opravu mot. vozidla	0	0	4	224	0	0
Příspěvek na zvláštní úpravu mot. vozidla	3	123	1	20	5	241
Příspěvek na provoz motorového vozidla	1 816	11 498	1 912	12 376	2 169	13 698
Příspěvek na úpravu bytu	18	453	15	372	30	952
Příspěvek na individuální dopravu	9	54	18	114	22	133
Příspěvek na opatření zvláštních pomůcek	66	3239	102	3 882	84	3 362
Příspěvek na zvýšené náklady s užíváním ortop. pomůcek	41 787	8 393	43 350	8 718	zrušen	zrušen
Příspěvek na provoz účastnické telefonní stanice	10 147	1 778	zrušen	zrušen	zrušen	zrušen
Průkazy mimořádných výhod	734	0	549	0	708	0

## 2. Oddělení sociálně právní ochrany dětí

Oddělení sociálně právní ochrany dětí	2006	2007	2008
Zaevidované nové případy ohrožené mládeže	253	311	298
Případy neregistrované ohrožené mládeže	180	138	102
Soudní jednání, při nichž se zastupují zájmy nezletilých dětí	612	530	587
Šetření v jednotlivých rodinách	1 131	1030	1214
Návrhy soudu na stanovení dohledu	1	4	2
Nařízení ústavní výchovy	1	2	7
Vydání předběžného opatření	4	4	11
Určení otcovství	4	2	1
Děti v pěstounské či poručenské péči	51	49	39
Děti v evidenci kurátora pro mládež	347	421	433
Řešené případy trestné činnosti dětí a mladistvých	60	56	67
Řešené případy přestupků dětí a mladistvých	19	25	22
Nově evidované děti s výchovnými problémy	20	43	74
Počet dětí umístěných v ústavní výchově	65	61	72
Návštěvy dětí umístěných v ústavní výchově	196	178	226
Počet dětí umístěných ve výkonu trestu	0	0	0
Návštěvy dětí ve výkonu trestu odnětí svobody či vazby	0	1	0
Zásahy pracovníků vykonávající pohotovostní službu	23	14	22

Domy s pečovatelskou službou	2006	2007	2008
	počet obyvatel	počet obyvatel	počet obyvatel
Uherské Hradiště, Rostislavova 488	15	14	-*
Jarošov, Na Násvi 114	13	12	-*
Penzion pro důchodce, Uherské Hradiště, Kollárova 1243	64	64	-*
Dům s chráněnými byty, Uh. Hradiště, Štefánikova 1282-84	42	47	-*

Azylové domy	2006		2007		2008	
	kapacita lůžek	průměrný počet ubytovaných osob	kapacita lůžek	průměrný počet ubytovaných osob	kapacita lůžek	průměrný počet ubytovaných osob
Občané bez přístřeší, ul. Růžová 436	12	9	12	7	-	-*
Petrklíč, azylový dům pro ženy a matky s dětmi ve Věskách	25	19	21 + 4 dětské postýlky	17,3	-	-*

\* od 1.1.2008 byly domy s pečovatelskou službou i azylové domy převedeny do správy příspěvkové organizace Penzion- městské sociální centrum UH. Tuto evidenci tedy následně vede příspěvková organizace a ne MěÚ Uh. Hradiště.

## ODBOR ŠKOLSTVÍ A SPORTU

### 1. Oddělení školství

Mateřské školy zřizované městem Uherské Hradiště	počet dětí ve šk. roce	počet dětí ve šk. roce	počet dětí ve šk. roce
	2006/2007	2007/2008	2008/2009
Svatováclavská 943	68	77	83
Komenského nám. 539	79	90	97
Husova 838	65	76	102
Husova 838 - křesťanská	53	52	54
28. října 982 (Rybník)	79	81	81
Pod Svahy 1006	36	56	56
Štěpnická 1111	63	65	62
U Mlýna 251 (Míkovice)	55	56	55
Vřesová 50 (Sady)	36	38	50
Lomená 1380 (Východ)	120	119	141
Markov 416 (Jarošov)	62	59	66
<b>Celkem dětí</b>	<b>716</b>	<b>769</b>	<b>847</b>

Základní školy zřizované městem Uherské Hradiště	počet žáků ve šk. roce	počet žáků ve šk. roce	počet žáků ve šk. roce
	2006/2007	2007/2008	2008/2009
UNESCO, Komenského nám. 350	565	565	554
Za Alejí 1072 (Mojmír)	457	424	417
Sportovní 777	564	549	534
Větrná 1063 (Východ)	435	393	362
T. G. Masaryka, 1. máje 55 (Mařatice)	147	166	181
Pivovarská 200 (Jarošov)	94	87	87
<b>Celkem dětí</b>	<b>2 262</b>	<b>2 184</b>	<b>2 135</b>

Dům dětí a mládeže, Purkyňova 494, příspěvková organizace (od 1.1.07 převod zřizovatelských kompetencí ze Zlínského kraje na město Uherské Hradiště)	Školní rok		
	2006/2007	2007/2008	2008/2009
Počet účastníků-pravidelná činnost	1 045	1 190	1 192
Počet zájmových útvarů	90	101	90
Počet účastníků-příležitostná činnost	7 815	15 153	15 900

Finanční rozpočet příspěvkových organizací	2006			
	( v tis. Kč )			
	vlastní výnosy	náklady	dotace z rozpočtu města	přímé výdaje na vzdělání
ZŠ UNESCO, Komenského nám. 350	2 924,6	6 331,4	3 406,8	20 234,6
ZŠ Za Alejí 1072 (Mojmír)	2 011,8	5 445,2	3 433,4	16 230,0
ZŠ Sportovní 777	1 986,3	5 216,5	3 230,2	19 260,0
ZŠ a MŠ Větrná 1063 (Východ)	2 624,2	6 448,5	3 824,3	18 562,4
ZŠ T. G. Masaryka, 1. máje 55 (Mařatice)	1 096,2	2 410,2	1 314,0	5 511,0
ZŠ a MŠ Pivovarská 200 (Jarošov)	1 065,9	2 803,5	1 737,6	6 138,5
MŠ Svatováclavská	3 309,7	7 235,4	3 925,7	17 108,6

Finanční rozpočet příspěvkových organizací	2007			
	( v tis. Kč )			
	Vlastní výnosy	náklady	dotace z rozpočtu města	přímé výdaje na vzdělání
ZŠ UNESCO, Komenského nám. 350	3 256,2	6 443,8	3 187,6	20 597,8
ZŠ Za Alejí 1072 (Mojmír)	1 878,7	5 083,8	3 205,1	15 486,6
ZŠ Sportovní 777	2 638,1	6 125,4	3 487,3	18 845,0
ZŠ a MŠ Větrná 1063 (Východ)	2 534,2	6 357,9	3 823,7	18 260,4
ZŠ T. G. Masaryka, 1. máje 55 (Mařatice)	972,3	2 342,3	1 370,0	6 332,3
ZŠ a MŠ Pivovarská 200 (Jarošov)	828,6	2 435,4	1 506,8	6 013,2
MŠ Svatováclavská 943	3 562,3	7 442,8	3 880,5	19 129,5
DDM Purkyňova 494	1 665,5	3 057,3	1 391,8	2 815,9

Finanční rozpočet příspěvkových organizací	2008			
	( v tis. Kč )			
	vlastní výnosy	náklady	dotace z rozpočtu města	přímé výdaje na vzdělání
ZŠ UNESCO, Komenského nám. 350	2656	6 619,4	3 963,4	20 802
ZŠ Za Alejí 1072 (Mojmír)	1 523,8	4 824,1	3 300,3	15 277
ZŠ Sportovní 777	2 111,8	5 607,5	3 495,7	19 044
ZŠ a MŠ Větrná 1063 (Východ)	1 989,2	5 727,2	3 838	18 030
ZŠ T. G. Masaryka, 1. máje 55 (Mařatice)	882,8	2 262,8	1 380	7 167
ZŠ a MŠ Pivovarská 200 (Jarošov)	1 602,1	3 335,2	1 733,1	5 968
MŠ Svatováclavská 943	4 295,3	8 584,3	4 289	20 772
DDM Purkyňova 494	1 535,1	2 789,8	1 254,7	2 974



Počet zaměstnanců příspěvkových organizací - ZŠ	2007 / 2008				
	Pedagogičtí škola	Pedagogičtí ŠD+ŠK	Ostatní škola	Školní jídelna	Celkem
UNESCO, Komenského nám. 350	38,72	3,60	11,06	10,08	63,46
Za Alejí 1072 (Mojmír)	29,85	3,26	8,76	7	48,87
Sportovní 777	36,28	2,51	9,82	7,89	56,50
Větrná 1063 (Východ)	27,21	2,86	8,44	9,81	48,32
T. G. Masaryka I.máje 55 (Mařatice)	9,19	2,62	2,49	3,97	18,27
Pivovarská 200 (Jarošov)	6,14	1,31	1,89	2,05	11,39
<b>Celkem</b>	<b>147,39</b>	<b>16,16</b>	<b>42,46</b>	<b>40,80</b>	<b>246,81</b>

Počet zaměstnanců příspěvkových organizací - ZŠ	2008 / 2009				
	Pedagogičtí škola	Pedagogičtí ŠD+ŠK	Ostatní škola	Školní jídelna	Celkem
UNESCO, Komenského nám. 350	38,38	3,71	10,99	9,32	62,40
Za Alejí 1072 (Mojmír)	27,86	2,98	8,90	6,10	45,84
Sportovní 777	34,85	2,52	9,65	7,51	54,53
Větrná 1063 (Východ)	25,35	2,47	7,88	5,13	40,83
T. G. Masaryka I.máje 55 (Mařatice)	11,00	2,79	2,55	4,51	20,85
Pivovarská 200 (Jarošov)	6,13	1,32	1,92	1,67	11,04
<b>Celkem</b>	<b>143,57</b>	<b>15,79</b>	<b>41,89</b>	<b>34,24</b>	<b>235,49</b>

Počet zaměstnanců příspěvkových organizací - MŠ	2006 / 2007			2007 / 2008		
	Pedagogičtí pracovníci	Ostatní pracovníci	Školní jídelna	Pedagogičtí pracovníci	Ostatní pracovníci	Školní jídelna
Komenského	7,00	2,13	1,95	7,70	2,00	2,00
Svatováclavská	5,09	3,15	2,80	5,28	3,00	2,82
Husova	4,75	1,50	3,50	5,19	1,70	3,65
Husova, KMŠ	4,00	1,05	0	4,10	1,00	0
Štěpnice	6,00	1,80	2,10	6,00	2,00	2,20
28. října	6,00	2,18	2,93	6,00	2,12	3,00
Pod Svahy	2,65	1,50	1,10	3,80	1,75	1,85
Míkovice	3,90	1,06	1,25	3,90	1,00	1,55
Sady	2,80	1,00	0,95	2,35	1,00	0,95
<b>Součet Svatováclavská</b>	<b>42,19</b>	<b>15,37</b>	<b>16,58</b>	<b>44,32</b>	<b>15,57</b>	<b>18,02</b>
UH - Lomená	7,89	2,83	0	8,77	3,04	0
UH - Jarošov	4,73	2,04	1,90	4,52	1,83	1,92
<b>Celkem</b>	<b>54,81</b>	<b>20,24</b>	<b>18,48</b>	<b>57,61</b>	<b>20,44</b>	<b>19,94</b>

Počet zaměstnanců příspěvkových organizací - MŠ	2008 / 2009		
	Pedagogičtí pracovníci	Ostatní pracovníci	Školní jídelna
Komenského	8,00	2,17	1,90
Svatováclavská	6,00	3,00	2,80
Husova	6,15	2,20	3,84
Husova, KMŠ	4,10	1,00	0,52
Štěpnice	6,00	2,00	2,00
28. října	6,00	2,00	3,00
Pod Svahy	4,00	1,75	1,85
Míkovice	4,00	1,00	1,50
Sady	3,50	1,00	0,90
<b>Součet Svatováclavská</b>	<b>47,75</b>	<b>16,12</b>	<b>18,31</b>
UH - Lomená	9,78	3,17	3,69
UH - Jarošov	4,67	1,67	1,82
<b>Celkem</b>	<b>62,20</b>	<b>20,96</b>	<b>23,82</b>

Počet zaměstnanců příspěvkových organizací - DDM	2007/2008		2008/2009	
	Pedagogičtí pracovníci	Ostatní pracovníci	Pedagogičtí pracovníci	Ostatní pracovníci
Purkyňova 494	6,31	3	6,89	3

## 2. Oddělení sportu

**Tab.1 Vložené investiční prostředky města do městských sportovišť ( v tis.Kč )**

SPORTOVIŠTĚ	2006		2007		2008	
	počet sportovišť	vložené investice	počet sportovišť	vložené investice	počet sportovišť	vložené investice
<b>Městská sport. hala</b>	1		1	61,6	1	
velký sál	1		1		1	
malé sály	2	1 190,0	2		2	115,4
posilovna	1		1		1	
fitness	1		1		1	
squashové kurty	3		3		3	
cyklistické centrum	1		1		1	
rehabilitační centrum (od r. 2007)	0		1	5 854,2	1	182,5
<b>Městský spor. areál</b>						
atletický stadion	1		1	84,0	1	4 324,7
fotbalový stadion	1		1		1	
antuk. volejbal. kurty	2		2		2	212,7
beach volejbal. kurty	2		2		2	
beach volejbal. dvorec	1		1		1	
skateboardový areál	1		1		1	
petanque hřiště (od r. 2008)	0		0		2	387,9
hř. s um.povrchem	4		4	7,9	4	47,5
fotbal. hř. s um.povrch.	1		1		1	
krytý plavecký bazén	1		1	336,2	1	467,8
letní koupaliště (2008 se neprovozovalo)	1		1		1	
zimní stadion	1	20 008,6	1	860,7	1	2 444,3
<b>Ostatní sportoviště</b>						
hř. s um.pov. Míkovice	1		1	132,1	1	
hř. s asf.povr. Východ	2		2	6,0	2	19,6
hř. s asf.povr. Vésky	1		1	113,6	1	1 991,5
fotbal. hřiště Východ	1		1		1	893,0
fotbalové hřiště Sady	1		1	1,9	1	35,7
hř. s um.povr.Východ (od r. 2008)	0		0		1	2 179,5
hř.Na Řádku Kunovice (od r. 2008)	0		0		1	1 600,0
<b>Celkem</b>	<b>32</b>	<b>21 198,6</b>	<b>33</b>	<b>7 458,2</b>	<b>35</b>	<b>14 902,1</b>

**Tab. 2 Návštěvnost a příjmy na hlavních sportovních zařízeních ( v Kč )**

Návštěvnost sportovních zařízení	2006			2007			2008		
	počet návštěvníků	prům. vstupné	příjmy ze vstupného	počet návštěvníků	prům. vstupné	příjmy ze vstupného	počet návštěvníků	prům. vstupné	příjmy ze vstupného
Krytý bazén	134 435	30,9	4 162 141	137 623	31,3	4 308 009	143 553	29,7	3 758,0
Letní koupaliště (2008 se neprovozovalo)	37 306	24,6	919 180	22 527	27,6	622 685	0	0	0
Zimní stad.	6 163	20,7	127 530	8 126	21,2	172 570	6 937	21,0	145 415
Fotbal. stad.	75 809	44,9	3 401 743	57 705	28,1	1 623 125	64 314	28,6	1 789 256

**Tab. 3 Hlavní ekonomické ukazatele sportovních zařízení ( v tis. Kč )**

Sportoviště	2006			2007			2008		
	příjmy	výdaje	dotace	příjmy	výdaje	dotace	příjmy	výdaje	dotace
Atletický stad. a volej. kurty	354,6	1 266,9	912,3	392,7	1 323,7	1 004,0	891,3	1 553,0	733,0
Hř. s umělým povrchem za sport. halou	211,2	427,5	216,3	213,6	459,3	286,3	249,3	570,1	334,8
Hřiště Míkovice	0	23,5	23,5	0	52,3	38,9	0	38,3	35,1
Hřiště Vésky	0,3	19,1	18,8	8,4	118,3	115,8	90,4	158,0	68,2
Plavecký areál (krytý bazén a letní koupaliště – koupaliště se 2008 neprovozovalo)	5 324,9	6 717,3	1 518,4	5 149,1	6 760,3	1 622,2	6 188,0	8 237,3	2 566,9
Zimní stadion	4 689,3	6 242,1	1 552,8	5 381,8	7 132,8	1 699,5	5 632,4	8 023,7	2 408,6
Hřiště Sady	0	45,3	45,3	0	6,5	5,7	0	48,3	48,2
Hřiště.Mařatice (asfaltové)	4,5	173,5	169,0	15,0	135,4	135,2	26,7	140,8	106,8

**Tab. 4 Dary a dotace města pro TJ a SK (v tis. Kč)**

Druh	2006	2007	2008
Dary města sportovním klubům	506,0	671,0	544,5
Odměny trenérům mládeže (18 dohod )	295,1	316,3	<i>v dotacích</i>
Odměny cvičitelům mládeže – TJ Sokol	40,0	40,0	41,2
Dotace (mládež,nájmy,provoz,doprava,rozhod.)	4 221,6	4 848,8	5 655,8
Fotbalová akademie 1.FC Slovácko	4 000,0	4 000,0	4 000,0
<b>Celkem</b>	<b>9 062,7</b>	<b>9 876,1</b>	<b>10 241,5</b>

## ODBOR KULTURY A CESTOVNÍHO RUCHU

Kulturní zařízení zřizovaná městem	2006		2007		2008	
	počet	provozní náklady (Kč)	počet	provozní náklady (Kč)	počet	provozní náklady (Kč)
MKZ Mařatice	1	290 770	1	253 769	1	317 724
MKZ Míkovice	1	264 562	1	469 802	1	416 515
MKZ Vésky	1	240 696	1	165 000	1	382 262
MKZ Jarošov*	1	169 216	1	108 810	1	124 730
MKZ Sady	1	493 160	1	494 731	1	834 223

- MKZ Jarošov nemá ve správě vlastní objekt. Výše uvedené provozní náklady jsou bez mezd a odvodů
- Mzdy a odvody činní za r. 2008 pro všechna MKZ 1.518.149,-

Finanční rozpočet příspěvkových organizací	2006			
	( v tis. Kč )			
	vlastní výnosy	náklady	dotace z rozpočtu města	ostatní příspěvky a dotace
Knihovna BBB	2 405,5	15 430,6	27,2	13 072,3
Slovácké divadlo	9 165,7	28 990,1	1 740,7	19 161,0
Městská kina	4 000,8	9 068,4	5 049,0	100,0
Klub kultury	8 692,4	16 495,0	7 587,3	430,0

Finanční rozpočet příspěvkových organizací	2007			
	( v tis. Kč )			
	Vlastní výnosy	náklady	dotace z rozpočtu města	ostatní příspěvky a dotace
Knihovna BBB	2 384,8	15 914,7	477,7	13 219,1
Slovácké divadlo	10 251,0	31 703,0	1 393,6	20 071,7
Městská kina	4 647,0	9 378,0	3 942,0	798,0
Klub kultury	11 245,0	19 920,6	8 297,3	455,0

Finanční rozpočet příspěvkových organizací	2008			
	( v tis. Kč )			
	Vlastní výnosy	náklady	dotace z rozpočtu města	ostatní příspěvky a dotace
Knihovna BBB	2 700,5	16 806,1	834,7	13 426,5
Slovácké divadlo	10 907,0	33 785,6	2 472,8	20 553,0
Městská kina	4 827,0	9 736,0	4 175,0	920,0
Klub kultury	10 149,5	22 275,2	11 624,1	620

Počet zaměstnanců příspěvkových organizací	2006	2007	2008
Knihovna Bedřicha Beneše Buchlova	31	31	31
Slovácké divadlo	65	64	66
Městská kina	14	13	13
Klub kultury	26	25	35

Propagace	2006	2007	2008
Náklady na propagační materiály města (Kč)	630 688	1 055 500	866 883
Počet účastí na akcích cestovního ruchu	12	13	13
- z toho veletrhy	10	10	11

<b>Příspěvkové organizace zřizované městem</b>	<b>2006</b>	<b>2007</b>	<b>2008</b>
<b>Knihovna Bedřicha Beneše Buchlovana</b>			
Knížního fond (počet knih)	191 288	185 406	174 773
Počet poboček KBBB	6	7	7
Počet regionálních knihoven	89	89	89
Počet zaevidovaných knih pro regionální knihovny	11 319	11 152	12 202
Celkový počet výpůjček	413 591	434 247	411 103
z toho literatura pro děti	48 626	52 657	55 325
Evidovaní čtenáři	11 149	9 097	7 425
z toho dětí	2 332	1 651	1 441
Celkový počet návštěvníků	157 665	170 873	171 992
Cena ročního průkazu čtenáře – dospělí, důchodci , děti (Kč)	100, 60, 30	100, 60, 30	100, 60 (nad 70 let zdarma), 30
<b>Slovácké divadlo</b>			
Počet premiér	8	7	8
Počet předplatitelských skupin	20	22	22
Počet předplatitelů	5 539	6 697	7 140
Počet diváků celkem	76 698	86 207	83 268
z toho v Uh. Hradišti	58 690	70 906	73 934
Počet představení	255	277	269
z toho v Uh. Hradišti	207	241	243
Průměrný počet diváků na 1 představení	301	311	310
Průměrná cena vstupného (Kč)	90	96	108
<b>Městská kina</b>			
Počet filmových projekcí	1 027	1 087	1 016
Celkem diváků	61 530	73 213	67 303*
Průměrný počet diváků na 1 představení	60	67	66
Průměrná cena vstupného (Kč)	65	65	66
<b>Klub kultury</b>			
Celkový počet pořadů	268	390	467
z oblasti hudebních žánrů	69	102	97
literárně dramatických	17	50	49
kulturně společenských a zábavných	182	96	201
zaměřených na děti a mládež	53	80	120
Průměrný počet návštěvníků	173	199	170
- u dětských pořadů	260	353	266
- u pořadů pro dospělé	82	170	151
- u pořadů pro seniory	61	85	102
- u multigeneračních pořadů	134	234	152
- u akcí nadreg. charakteru org. zajišťovaných KK	13 000	15 000	20 500
Průměrná cena vstupného (Kč)	96	90	85
- průměrná cena vstupného u pořadů pro děti (Kč)	33	35	38
- průměrná cena vstupného u pořadů pro dospělé (Kč)	123	97	105
- průměrná cena vstupného u pořadů pro seniory (Kč)	54	88	61
- průměrná cena vstupného u pořadů multigeneračních (Kč)	84	90	71

\*důvodem relativního absolutního poklesu diváků (při naopak narůstajícím počtu diváků filmových představení) je zejména nekonání pravidelného Semináře britského filmu v prosinci roku 2008 z důvodů rekonstrukce budovy kina Hvězda (bezpečnost, technická omezení)

## ŽIVNOSTENSKÝ ODBOR

	2006	2007	2008
Počet obcí a měst v územním obvodu	48	48	48
Počet aktivních podnikatelů v územním obvodu	16 252	16 497	16 981
Vydané živnostenské listy	1 397	1 566	912
Vydané koncesní listiny	49	46	27
Počet Výpisů ze ŽR jako průkazů živnostenského oprávnění	-	-	1 539
Změny živnostenských listů	1 566	2 171	1 124
Zrušeno živnostenských oprávnění	579	553	552
Přerušeni provozování živnosti	1 998	1 769	1 559
Změny týkající se provozoven	1 073	1 326	881
Počet výpisů ze živnostenského rejstříku	172	115	184

Prováděné kontroly živnostenského odboru	2006		2007		2008	
	počet	vybráno na pokutách (Kč)	počet kontrol	vybráno na pokutách (Kč)	počet kontrol	vybráno na pokutách (Kč)
Provedené kontroly	216		241		171	
Udělené blokové pokuty	86	66 000	72	60 000	74	81 500
Udělené pokuty ve správním řízení	29	176 000	34	290 000	39	156 500

Spotřebitelské poradenství	Rok		
	2006	2007	2008
Počet odborných konzultací pro občany	47	79	81
Počet publikovaných článků v tisku	0	0	0

## ODBOR DOPRAVY

### 1. Oddělení správy pozemních komunikací, dopravy, veřejného prostranství, speciální stavební úřad, dopravních správních agend

<b>Zákon 13/1997 Sb., o pozemních komunikacích</b>	<b>2006</b>	<b>2007</b>	<b>2008</b>
Rozhodnutí o povolení ke zvláštnímu užívání místních komunikací	358	359	332
Uzavírky místních komunikací	48	26	20
Povolení sjezdu na místní komunikaci	20	23	28
Rozhodnutí o povolení ke zvláštnímu užívání silnic II. a III. tříd	33	51	46
Uzavírky silnic II. a III. tříd	20	31	38
Povolení sjezdu na silnice II. a III. tříd	19	19	29
Vyhrazení parkovacích míst (pro vozidla přepravující osoby těžce postižené a těžce pohybově postižené)	28	22	28
Výzvy k odstranění vraků vozidel	39	41	70
Povolení záboru veřejného prostranství	157	174	168

<b>Stavební řízení</b>	<b>2006</b>	<b>2007</b>	<b>2008</b>
Stavební povolení na silnice II. a III. třídy a místní komunikace	21	33	45
Kolaudační rozhodnutí a souhlasy	45	31	46

<b>Zákon č. 111/1994 Sb., o silniční dopravě</b>	<b>2006</b>	<b>2007</b>	<b>2008</b>
Schválení jízdních řádů, licence ČSAD	2	2	10

<b>Zákon č. 361/2000 Sb., o provozu na pozemních komunikacích</b>	<b>2006</b>	<b>2007</b>	<b>2008</b>
Stanovení dopravního značení	98	131	131

<b>Opravy místních komunikací v Kč</b>	<b>2006</b>	<b>2007</b>	<b>2008</b>
	9 028 317	7 945 436	10 369 600

včetně dopravního značení a opravy dešťových vpustí (bez zimní údržby a oprav parkovacích zařízení)

<b>Zpoplatnění parkovacích míst</b>	<b>2006</b>	<b>2007</b>	<b>2008</b>
Parkovací karty – vydáno celkem ks	150	95	105
- firmám a občanům za základní cenu dle obecně závazné vyhlášky	101	58	70
- občanům s trvalým bydlištěm v ulici, kde je osazen parkovací automat (rezidenti – snížená cena)	49	37	35
Tržby z prodeje parkovacích karet celkem Kč	477 194	509 277	610 191
Tržby z parkovacích automatů Kč	4 388 486	6 701 493	6 683 061

<b>Výkon státního odborného dozoru ve věcech taxislužby</b>	<b>2006</b>	<b>2007</b>	<b>2008</b>
Počet provozovatelů taxislužby na území města Uh. Hradiště jako obce s rozšířenou působností	17	17	23
Rozhodnutí o vydání průkazu řidiče taxislužby	24	18	34



<b>Přestupky dle zák. č. 168/1999 Sb., o pojištění odpovědnosti z provozu vozidla</b>	<b>2006</b>	<b>2007</b>	<b>2008</b>
Vozidla provozovaná bez zákonného pojištění			
- přijatá oznámení od Policie ČR a ČKP	133	655	549
- postoupeno	72	41	77
- vyřešeno příkazem	109	284	268
<b>Sankce celkem Kč</b>	<b>123 400</b>	<b>397500</b>	<b>582.100</b>

<b>Stanice měření emisí silničních motorových vozidel</b>	<b>2006</b>	<b>2007</b>	<b>2008</b>
Počet provozovaných stanic měření emisí k 31. 12.	12	12	12
Udělení nebo rozšíření oprávnění k měření emisí	1	3	1
Udělení nebo rozšíření osvědčení stanice měření emisí	2	4	2

## 2. Oddělení evidence řidičských oprávnění a autoškol, správa veřejného osvětlení

<b>Státní správa</b>	<b>2006</b>	<b>2007</b>	<b>2008</b>
Počet vydaných řidičských průkazů	6 785	11 501	5 665
Počet odňatých řidičských průkazů	289	364	479
Počet poprvé vydaných řidičských průkazů	1 160	1 163	1 319
Počet vydaných mezinárodních řidičských průkazů	248	181	239
Počet vyzkoušených žadatelů o řidičské oprávnění	1 854	1 898	2 064
Počet registrovaných autoškol	30	30	31
Počet řidičů, kteří dosáhli 12 bodů	0	17	87
Počet výpisů s evidenčními karet řidičů – body	-	-	1 733
Počet vydaných paměťových karet	-	-	485
Počet vydaných průkazů prof. způsobilosti řidiče	-	-	3 099
Počet zaevidovaných přestupků	-	-	12 551

<b>Samospráva</b>	<b>2006</b>	<b>2007</b>	<b>2008</b>
<b>Rekonstrukce a investice v oblasti veřejného osvětlení a světelné signalizace</b>	1 050 000,00	4 100 000,00	1 820 000,00

## 3. Oddělení registru vozidel

<b>Přehled typů změn</b>	<b>2006</b>	<b>2007</b>	<b>2008</b>
Nově registrovaná vozidla	2 704	3 352	3 794
Evidování, změna registračního místa	2 488	2 683	2 839
Odhlášení z registračního místa	723	425	632
Trvalé vyřazení vozidla z provozu	969	1 115	1 762
Výměna motoru nebo podvozku	120	76	63
Změna barvy vozidla	189	137	126
Změna vlastníka vozidla (leasingová společnost)	1 023	1 077	986
Výměna registrační značky a druhu registrační značky (SPZ)	714	642	461
Výměna technického průkazu	472	480	338
Odcizení vozidla	22	11	6
Dočasné vyřazení z provozu	1 176	1 051	1 295
Avízo změny provozovatele	4 638	5 111	5 641
Potvrzení změny provozovatele	2 425	2 548	3 225

<b>Statistika registrovaných vozidel</b>	<b>2006</b>	<b>2007</b>	<b>2008</b>
Počet vozidel vedených registrem vozidel	69 334	73 255	78 469
- z toho registrovaných	64 736	68 679	73 714
- nezařazených	4 598	4 576	4 755
Provozováno vozidel	47 334	49 723	52 006
Dočasně vyřazeno	2 996	3 006	3 132
Trvale vyřazeno	16 970	18 083	19 896

<b>Rozdělení provozovaných vozidel dle kategorií</b>	<b>2006</b>	<b>2007</b>	<b>2008</b>
Motocykl	6 073	6 461	7 600
Osobní automobil	29 648	30 995	34 488
Autobus	204	203	233
Nákladní automobil	3 180	3 514	5 284
Speciální automobil	538	289	397
Traktor	715	709	738
Pracovní stroj samojízdný	38	56	116
Přívěs nákladní	5 077	5 134	5 775
Návěs nákladní	362	388	490
Ostatní vozidla	429	356	265

<b>Ověřování údajů z Oznamovacího souboru České kanceláře pojistitelů pro podezření ze spáchání přestupku proti zákonu 168/1999Sb., o pojištění odpovědnosti za škodu způsobenou provozem vozidla</b>	<b>2006</b>	<b>2007</b>	<b>2008</b>
Celkem prověřeno oznámení	1 753	1 624	2 425
Počet případů, v nich bylo zahájeno řízení pro porušení zákona	322	591	454

#### 4. Oddělení dopravně správních agend

<b>Přestupky dle zák. č. 361/2000 Sb., o provozu na pozemních komunikacích</b>	<b>2006</b>	<b>2007</b>	<b>2008</b>
Počet přijatých podání	3 403	1 895	2 607
- z toho alkohol	222	169	161
Postoupeno na jiný správní orgán	141	95	85
Odloženo podání	598	596	1 420
Rozhodnutí o zastavení	62	81	46
Projednáno přestupků – počet správních rozhodnutí	459	472	676
- z toho alkohol	180	169	161
Vydáno příkazů	444	213	159
- z toho alkohol	42	-	-
Celkem uloženo blokových pokut	1 305	346	486
Celkem vybráno na blokových pokutách Kč	811 700	240 900	356 400
Celkem uloženo pokut (správní řízení + příkaz+ bloková pokuta)	2 412	1 135	1 178
uloženo zákazů činnosti	175	235	228
- z toho alkohol	145	108	126
Celková výše pokut Kč (správní řízení + bloková pokuta + příkaz + pořádková pokuta )	4 319 100	5 575 700	4 465 300

Pozn. V roce 2007 nebyla měřena rychlost Městskou policií UH.

**Telefonní seznam Městského úřadu Uherské Hradiště  
Provolba 572 252 xxx, Spojovatelka 572 525 111**

---

**MASARYKOVO NÁM. 19**

<b>Ing. Libor Karásek</b> , starosta	<b>110</b>
<b>Květoslav Tichavský</b> , místostarosta	<b>113</b>
<b>Evžen Uher</b> , místostarosta	<b>112</b>
<b>Ing. Stanislav Blaha</b> , místostarosta	<b>103</b>
<b>Mgr. Josef Botek</b> , tajemník	<b>102</b>

**Odbor kanceláře starosty**

<b>Ing. Iva Mošťková</b>	<b>120</b>
--------------------------	------------

**Odbor informatiky a komunikace**

<b>Ing. Jiří Paluřík</b>	<b>140</b>
--------------------------	------------

**Právní odbor**

<b>JUDr. Dana Šilhavíková</b>	<b>300</b>
-------------------------------	------------

**Odbor správy majetku města**

<b>Ing. Karel Lecián</b>	<b>370</b>
--------------------------	------------

**Ekonomický odbor**

<b>Ing. Vladimír Moštěk</b>	<b>200</b>
-----------------------------	------------

**Odbor architektury, plánování a rozvoje**

<b>Ing. arch. Aleš Holý</b>	<b>240</b>
-----------------------------	------------

**Odbor investic**

<b>Ing. Bronislava Struhelková</b>	<b>270</b>
------------------------------------	------------

**Stavební odbor**

<b>Ing. Rostislav Novosad</b>	<b>150</b>
-------------------------------	------------

**Útvar interního auditu a kontroly**

<b>Ing. Libuše Habartová</b>	<b>180</b>
------------------------------	------------

**SVATOVÁCLAVSKÁ 568**

**Odbor životního prostředí**

<b>RNDr. Dagmar Zábranská</b>	<b>840</b>
-------------------------------	------------

**Odbor správních agend**

<b>Jarmila Švecová</b>	<b>800</b>
------------------------	------------

**Odbor sociálních služeb a zdravotnictví**

<b>Mgr. Bc. Květoslava Zlatušková</b>	<b>750</b>
---------------------------------------	------------

**PROTZKAROVA 33**

**Informace** 609

**Odbor školství a sportu**

<b>Ing. Dana Stojnová</b>	<b>600</b>
---------------------------	------------

**Odbor kultury a cestovního ruchu**

<b>Ing. Josef Hříbek</b>	<b>620</b>
--------------------------	------------

**Živnostenský odbor**

<b>Bc. Marek Rybníkář</b>	<b>645</b>
---------------------------	------------

**REVOLUČNÍ 1023**

**Odbor dopravy**

<b>Ing. Radim Šupka</b>	<b>550</b>
-------------------------	------------

Kontakty Městského úřadu v Uherském Hradišti, včetně aktuálního přehledu zaměstnanců,  
naleznete na [www.mesto-uh.cz](http://www.mesto-uh.cz)

V roce 2009 vydal Městský úřad v Uherském Hradišti  
Edítorka: Ing. Petra Zemčíková  
Grafické zpracování obálky: Mgr.A. Antonín Mach, Robert Štěrba