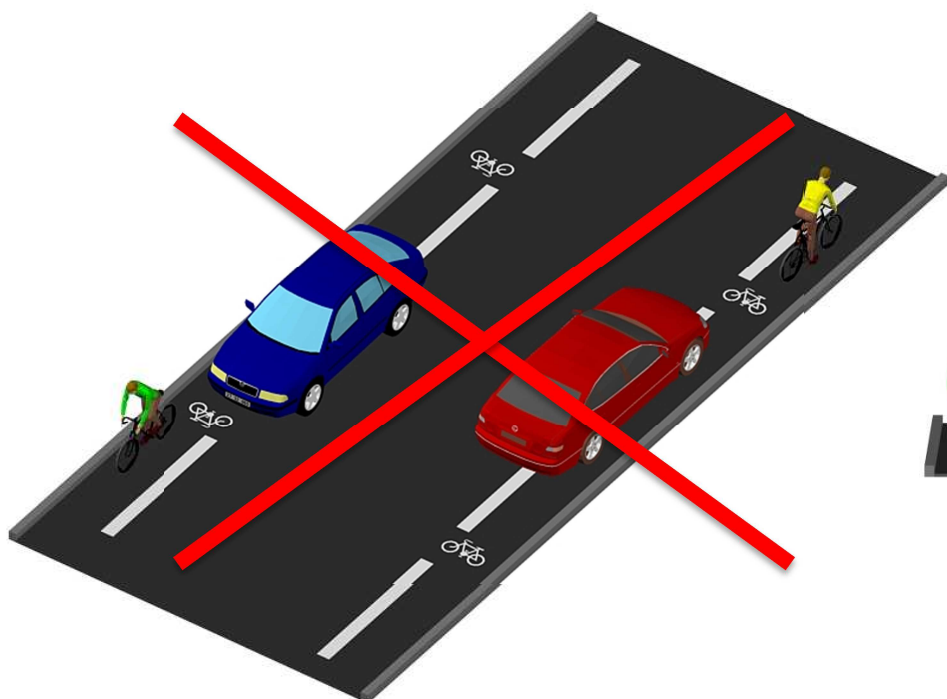
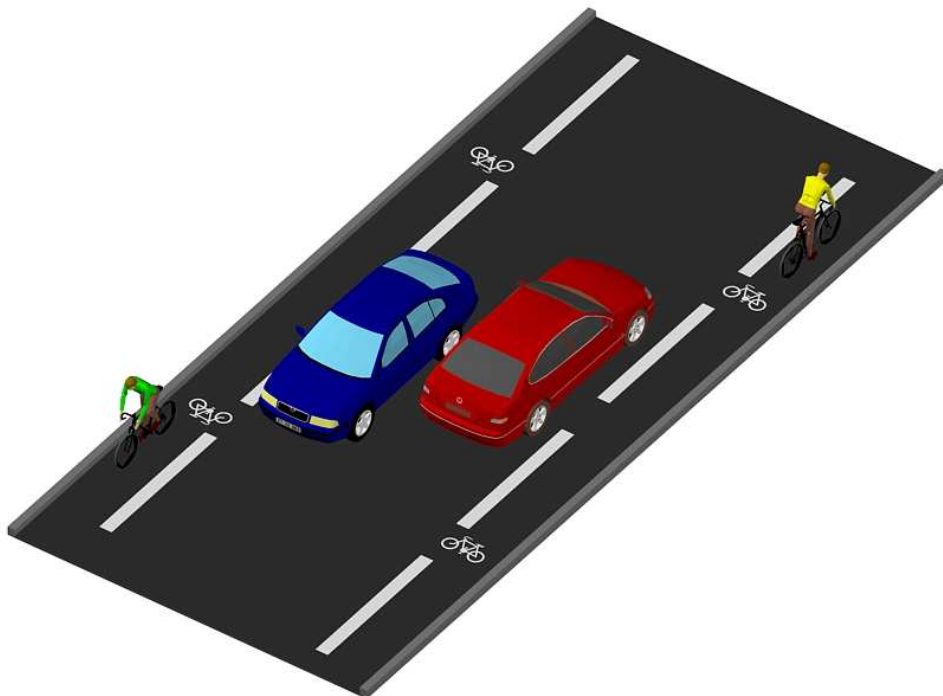


Jízda v úseku vyhrazených jízdních pruhů se zúženým profilem pro průjezd motorových vozidel ve Staré Tenici v Uh. Hradišti

Motorová vozidla jezdí blíže ke středu vozovky a nezasahují do jízdních pruhů pro cyklisty.



V případě míjení rozměrnějšího vozidla nebo vozidel je možné, aby jedno, případně obě vozidla vjely do pruhu pro cyklisty. **Mohou tak ale učinit pouze, pokud tím neohrozí ani neomezí cyklistu v cyklopruhu.**

