

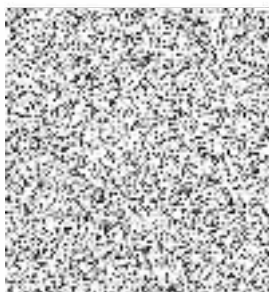
**Poskytnutí informací dle zákona č. 106/1999 Sb., o svobodném přístupu k informacím,
v platném znění**

Vážený pane,

k Vašemu požadavku ze dne 06.11.2019 na doplnění poskytnuté informace dle zákona č. 106/1999 Sb., o svobodném přístupu k informacím Vám sděluji následující.

Přílohou žádosti o souhlas s odnětím předmětných pozemků v k.ú. Kněžpole ze zemědělského půdního fondu (dále jen „ZPF“) byl dokument obsahující zejména obecný popis nivní půdy glejové a dlouhodobého využití předmětných pozemků jako manipulační plochy. Z obsahu tohoto dokumentu dále vyplývá, že na předmětných pozemcích se nenachází ornice.

V rámci původně poskytnuté informace byl shora popsáný dokument nedopatřením nesprávně označen jako pedologický průzkum. Dle vyjádření orgánu ochrany ZPF tato listina svým obsahem pedologický průzkum nahrazuje a představuje tak dostatečný podklad pro udělení souhlasu s odnětím předmětných pozemků ze ZPF. Kopii uvedeného dokumentu Vám přikládám k této odpovědi.



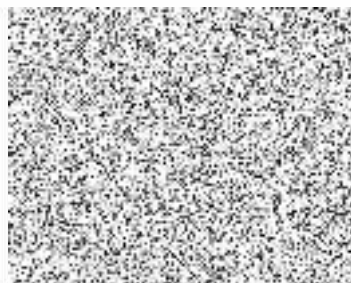
**MĚSTSKÝ ÚŘAD
UHERSKÉ HRADIŠTĚ**

-1-

STANOVENÍ SKRÝVKY ORNICE, VÝPOČET ODVODŮ ZA VYNĚTÍ ZE
ZPF PRO PARCELU KN 1560/13, 1560/56, 1560/96, 1560/102, 1560/105,
1560/106, 1560/107 K.Ú. KNĚŽPOLE

Stavba : Průmyslový areál Kněžpole

Investor: AZ BETON s.r.o. Kněžpole 89, Bílovice



STANOVENÍ SKRÝVKY ORNICE PRO PARCELU KN








1560/13, 1560/56, 1560/96, 1560/102, 1560/105,

1560/106, 1560/107 K.Ú KNĚŽPOLE

Stavba : Průmyslový areál Kněžpole

Investor: AZ BETON s.r.o. Kněžpole 89, Bílovice

Údaje o dotčených parcelách :

| Parcelní číslo: | Vlastník | LV | Výměra vynětí ze ZPF [m ²]: | Druh pozemku |
|-----------------|---|------|---|---------------------------------|
| 1560/13 |  | 1069 | 138 | Trvalý travní porost 3.59.00 |
| 1560/56 |  | 1090 | 195 | Trvalý travní porost 3.59.00 |
| 1560/96 |  | 1090 | 1 348 | Trvalý travní porost 3.59.00 |
| 1560/102 |  | 1090 | 4 763 | Trvalý travní porost 3.59.00 |
| 1560/105 |  | 1090 | 1 235 | Trvalý travní porost 3.59.00 |
| 1560/106 |  | 1090 | 2 711 | Trvalý travní porost 3.59.00 |
| 1560/107 |  | 1090 | 170 | Trvalý travní porost 3.59.00 |
| Celkem | | | 10 560 | |

Stavba : Průmyslový areál Kněžpole

Na dotčených parcelách se podle pedologických map teoreticky nalézá nivní půda glejová na nivních uloženinách, středně těžká s méně příznivými vláhovými poměry.

Při vývoji této půdy se uplatňoval drnový proces rušený občasnými záplavami a aluviální akumulací. Jde o mladé půdy, které nemají ještě v profilu vytvořené horizonty, neboť jejich vývoj byl rušen záplavami s ukládáním nových vrstev půdotvorného materiálu. Hladina spodní vody během roku kolísá a glejový proces probíhá jen s malou intenzitou v matečním substrátu. Velmi hluboké půdy mají ornici šedohnědé barvy, struktura u půd pod drnem je drobtová, na orné porušená, zrnitostní složení převážně hlinité, kypré. Spodní část humusového horizontu je stejná nebo poněkud světlejší než ornice. Je zde vytvořena krupnatá struktura, zrnitostní složení je rovněž hlinité a konzistence mírně ulehlá. Přechodný horizont je hnědošedý, má polyedrickou strukturu, místy je bezstrukturní, hlinitý a ulehlý. Matečný

substrát je zbarven šedavě, je bezstrukturní, hlinitý a soudržný. Projevuje se v něm slabý glejový proces v podobě drobných rezivých skvrn. V celém profilu jsou obsaženy uhličitany. Lokálně se pod těmito hlinitými a vápnitými nivními uloženinami nacházejí starší nevápnité nivní uloženiny, těžšího zrnitostního složení.

V tomto případě se ale jedná o plochy v areálu bývalé farmy ZD Kněžpole. Plochy jsou již po více let využívány jako manipulační, ornice se na nich nenachází, tudíž se nebude provádět skryvka. Jedná se o nesoulad evidence KN se současným, nicméně dlouhodobým stavem.

V roce 2011 již bylo žádáno o dočasné vynětí uvedených parcel. Nyní požadujeme vynětí trvalé.

